

## A BESANÇON

La crue du Doubs, qui avait donné de sérieuses inquiétudes dans la journée de dimanche, s'est sensiblement apaisée au cours de la journée d'hier lundi.

A 10 h. 15, on notait 7 m. 46 ; à 12 heures, 7 m. 44 ; à 14 heures, 7 m. 40 ; à 16 heures, 7 m. 38 ; à 18 heures, 7 m. 36.

Les eaux ont donc baissé dès le matin, à un rythme régulier, à partir de 15 heures. La décrue paraît satisfaisante aux regards des techniciens.

### LE PONT DE CHALEZE CEDE EN PARTIE

Dans la soirée, nous apprenions qu'une partie du pont de Chalèze venait de s'effondrer en partie dans le Doubs. Douze mètres cubes environ de charpente sont partis à la dérive.

Des mesures de sécurité ont été prises aussitôt.

## A BESANÇON, LE DOUBS A REGULIEREMENT BAISSÉ

Besançon. — Le mouvement de décrue qui s'était manifesté lundi soir, s'est encore accentué dans la journée d'hier mardi.

Les cotes étaient les suivantes:

8 h. : 6 m. 78 ; 9 h. : 6 m. 74 ;  
10 h. : 6 m. 65 ; 11 h. : 6 m. 60 ;  
14 h. : 6 m. 45 ; 15 h. : 6 m. 40 ;  
16 h. : 6 m. 38.

Ce mouvement devait se poursuivre dans la nuit, sauf précipitations.

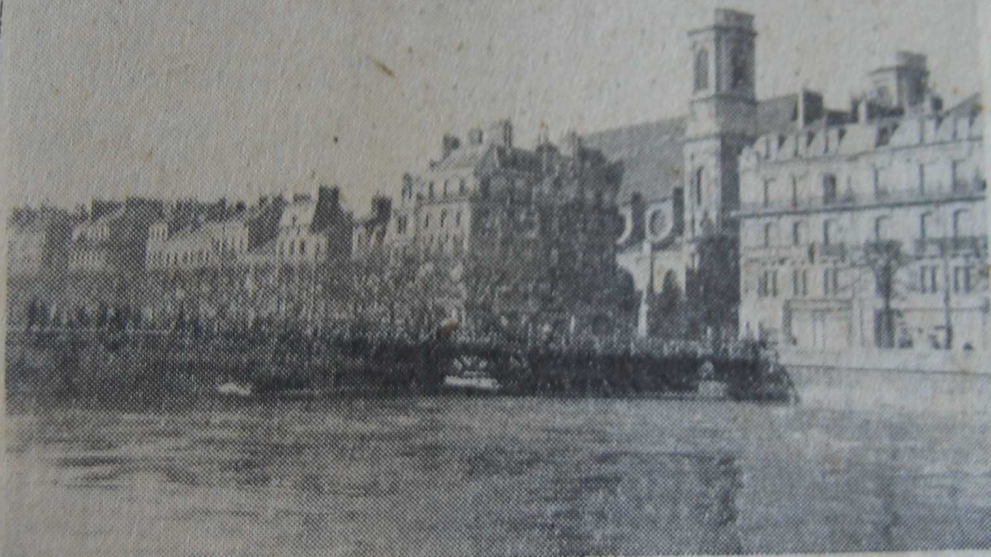
Notons que dans la journée d'hier, les sapeurs-pompiers ont eu à se dépenser dans les caves du Lycée Victor-Hugo et du Collège Moderne où les installations de chauffage se trouvaient inondées.

Même travail dans le sous-sol de la Recette Principale (P.T.T.) et dans la cave d'une boulangerie 14 rue Morand, dont le fournil était noyé.

on.  
ne  
la  
nt

n.  
r-  
l-  
s  
r  
x

t



**L'eau passe difficilement sous les arches du pont Battant. La crue n'est pas terminée et l'étiage maximum (7 m. 68) n'a pas encore été enregistré**

er  
es  
al-  
lx  
es  
es  
O-  
u,  
n  
it  
i.

S

S

S

a

-

r

S



**Encore cinquante centimètres et le flot tumultueux se serait brisé contre le pont. On imagine facilement la violence du courant en voyant les remous de la rivière**