

La République
10 au 16 juin 1953
(Archives départementales du Doubs)

§
Dans le canton d'Audincourt

Mandeure (de notre correspondant particulier).- La trompe d'eau qui s'est abattue lundi soir sur notre région a causé, dans notre localité des dégâts très importants.

La rapidité avec laquelle est survenu l'orage, sa violence, sa persistance inhabituelle, on fait que l'inondation qui a suivi n'est en rien comparable à la montée des eaux telles qu'elles se déroulent habituellement. Celle-ci ne s'est pas opérée uniformément comme

en temps de pluie, avec une crue du Doubs correspondante, mais certains secteurs se sont vus brutalement submergés par un débouement alimenté par l'abondant ruissellement aux flancs des collines avoisinantes.

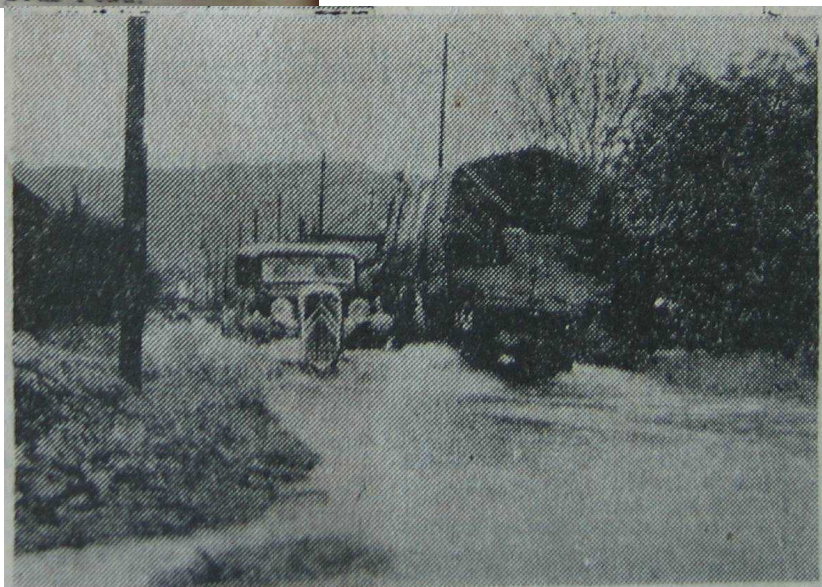
La Combe Grangier fut transformée en rivière. La rue des Fomenis, à Courcelles a, bien entendu, subi des dégâts importants, puisque là dévalait un torrent de plus de 50 centimètres de hauteur par endroits. Il en fut d'ailleurs à peu près de même dans différentes rues périphériques à forte déclivité.

Dégâts importants également, à l'usine Pour, à Courcelles, où une bonne partie des stocks se sont trouvés sous l'eau.

A Seloncourt, où jamais pareille crue n'avait été enregistrée, la situation a été un moment très grave au début de la matinée, elle s'est légèrement améliorée dans l'après-midi, mais il fallait assurer le ravitaillement par des moyens de fortune de plusieurs familles. Différentes usines, notamment celle de « La Bernoise » ont eu grandement à souffrir de cette situation.

A Valentigney on a signalé qu'un assez important glissement de terrain avec éboulement de rochers s'était produit en-dessous du coteau qui surplombe la route de Mathay et le Doubs, au lieudit « Le Rocher ».

D'ailleurs les dépendances de la maison de M. Rodolphe Peugeot ont été gravement endommagées.



A Beaulieu, c'est un vrai désastre ; plusieurs routes sont coupées par les eaux, d'autres sont difficilement praticables, comme le montre notre cliché (Photo Charpiot, Valentigney)



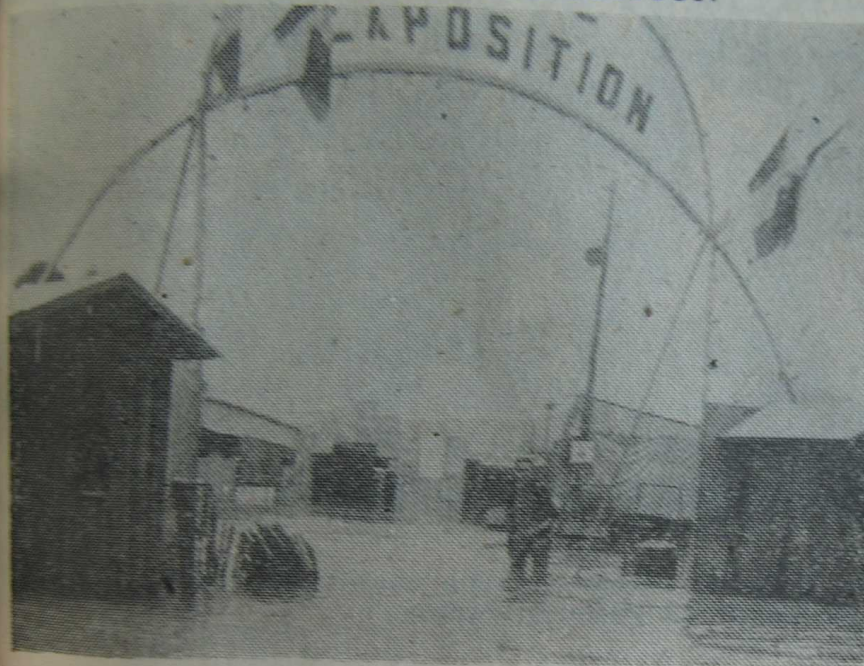
La rue des Usines à Beaulieu-Mandeure

UNE CRUE



Les jeunes femmes surveillent la montée du Doubs à Audincourt

DESASTRE A VALENTIGNEY
POUR LA FOIRE-EXPOSITION



L'entrée de la Foire-Exposition est bien mal logée, près de
70 centimètres d'eau ont envahi le terrain...



A Voujaucourt, sur la place de la fête, les roulettes des forains sont prises dans un torrent d'eau et de boue