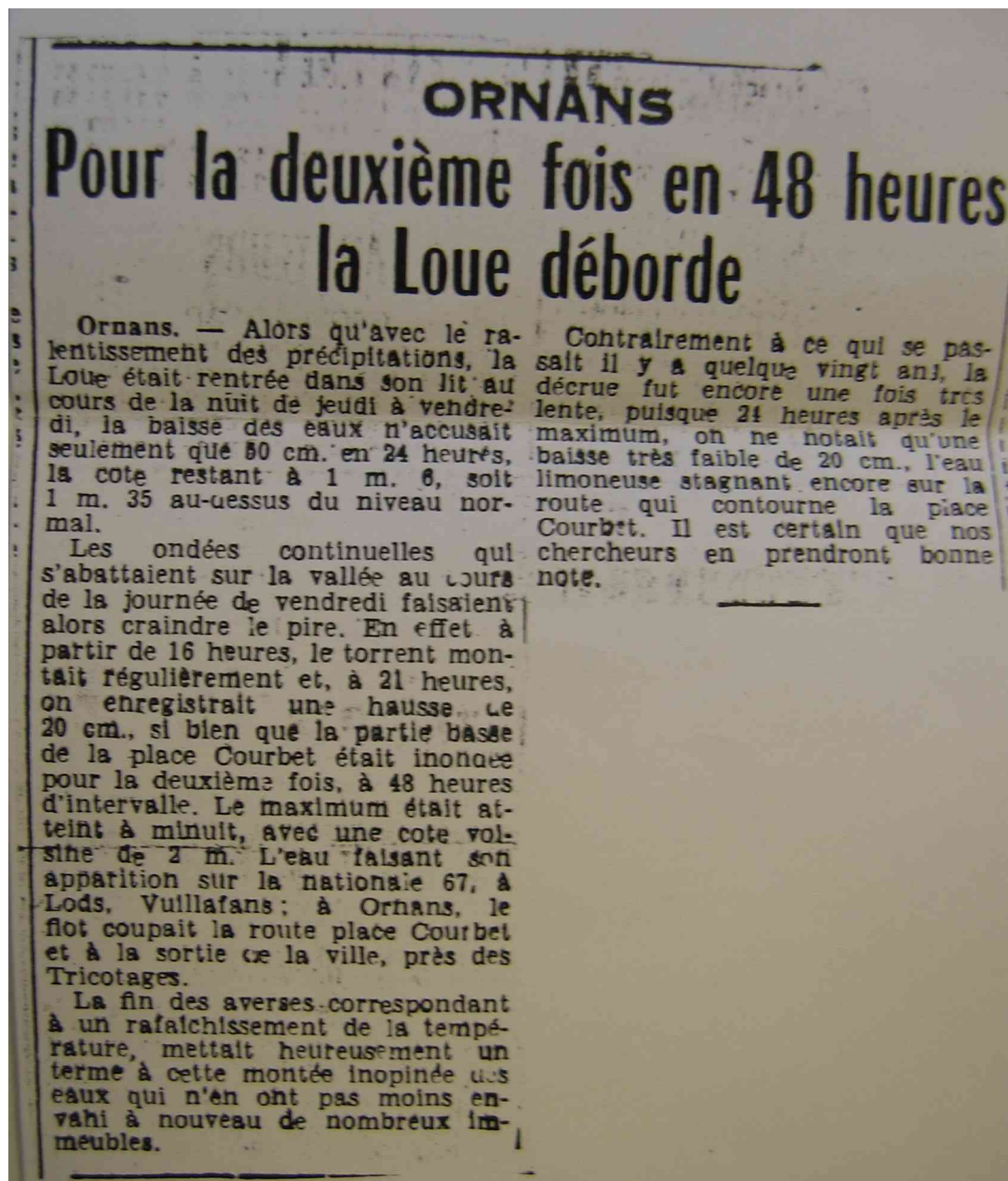


## Documents de presse divers

(Bibliothèque et archives municipales de la ville d'Ornans)

*Documents sélectionnés dans les « dossiers de presse » de la bibliothèque et des archives. (Le nom du journal ou la date de l'article n'est pas mentionné dans ces derniers, c'est pourquoi il manque ces précisions pour ces articles)*



Pour la troisième fois en un mois

# La vallée de la Loue est submergée par les eaux

Ornans. — Les craintes que nous formulions dans notre dernière édition concernant la montée des eaux étaient malheureusement justifiées, puisque pour la 3<sup>e</sup> fois en un mois, la vallée de la Loue a eu à subir les tristes conséquences des inondations, cette crue étant plus importante que les deux précédentes.

A Lods, Vuillafans, Montgesoye, la Loue a recouvert largement la R.N. 67, inondant champs et prés riverains, ainsi que caves et habitations situées dans les parties basses des agglomérations.

Mais c'est encore à Ornans que la montée des eaux s'est fait le plus durement sentir. Alors que mercredi à 18 heures, la cote était à 1 m. 75, elle atteignait jeudi 2 m. 10 à 6 heures, alors que la sirène d'alerte aux tristes modulations avertissait la population du danger imminent. A cette heure où la Loue atteignait presque son maximum, la plus grande partie de la place Courbet était sous les eaux. A trois endroits dans la traversée de la ville, la R. N. 67 était recouverte de 30 cm. d'eau, ce qui entravait la circulation routière dirigée et surveillée par la brigade de gendarmerie d'Ornans. Plusieurs magasins étaient complètement envahis par les flots limoneux, principalement la boucherie Maire et le magasin de cycles Musy où, heureusement les habituelles précautions en pareil cas avaient été prises.

A souligner que les affluents de la Loue : Cornebouche, Mambouc, Bonneille, torrents comme elle, en qui certains voyaient une cause supplémentaire d'inondation, ne sont pas sortis de leur lit.

Etale jusqu'à 10 heures, la dé-crise se faisait alors sentir, assez lente jusqu'à 12 heures, pour s'accroître dans le courant de l'après-midi, sans pour autant que la place Courbet soit entièrement dégagée à 18 heures.

Mentionnons qu'une équipe de spécialistes a mesuré à plusieurs reprises vitesse et débit de la Loue ce qui aidera certainement les recherches pour déceler les raisons de ces crues subites, inhabituelles et de plus en plus dangereuses, de notre torrent.



# La Loue envahit Ornans

Ornans. — Les pluies diluviennes et continuelles qui se sont abattues sur notre région dès 9 h., jeudi, ont jeté l'émoi parmi les riverains. Chacun se rappelle encore les deux catastrophes successives des 15 et 16 à notre torrent en furie, et ce n'est pas sans appréhension que l'on assiste à ce déchaînement céleste qui ne laisse rien présager de bon.

A 17 heures, après une montée de 58 cm. en 4 heures, les eaux limoneuses, et tourmentées de la Loue font leur apparition dans les parties basses de la ville, en particulier place Courbet, que le ruisseau de Mambouc, démesurément gonflé, coupe en deux. Les

flots, d'ailleurs, traversent la R.N. 67 devant le Café du Pêcheur, et inondent, déjà, boutiques et rez-de-chaussée de cette partie de la ville.

A la sortie de la ville, direction Pontarlier, l'eau arrive au niveau de la R. N. 67, à proximité des Tricotages Mécaniques. Commerçants et riverains s'affairent, à l'heure actuelle, à mettre en lieu sûr ce qui risque d'être détérioré par l'eau.

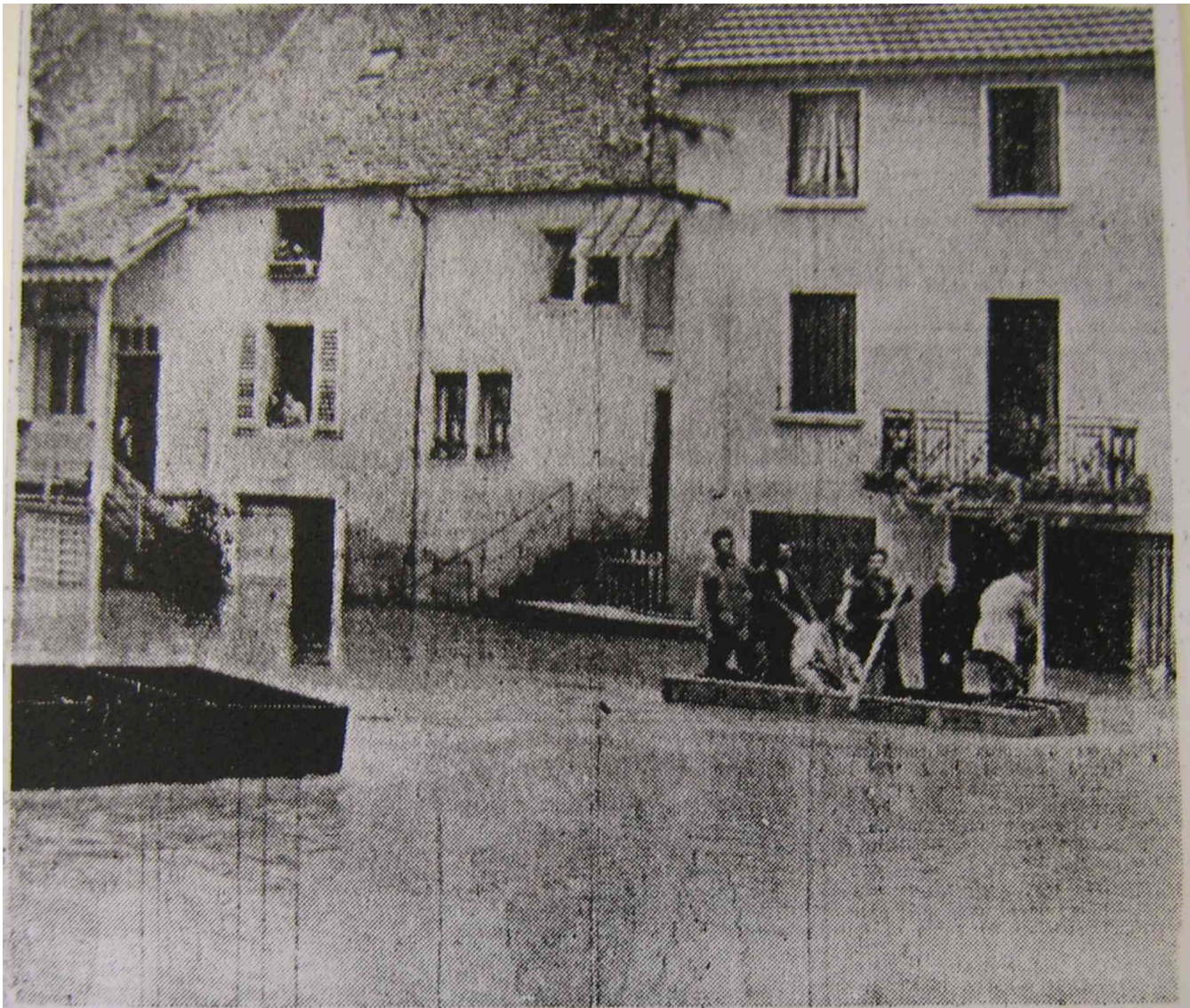
Il neige dans le Haut-Doubs, mais malheureusement il pleut ici. Et il ne fait aucun doute que si de telles pluies devaient durer, on enregistrerait dans notre vallée une nouvelle catastrophe.

## « Une crue exceptionnelle »

De toute évidence non. D'autant qu'en vingt ans, la commune a dû faire face à

une douzaine de catastrophes de ce genre...





Dans Ornavasso envahie par les eaux, les habitants sont évacués par barque. Dans une autre maison, tout le monde s'est mis aux fenêtres pour regarder l'opération. (PHOTO P. L. TRANSMISE PAR BELINO.)