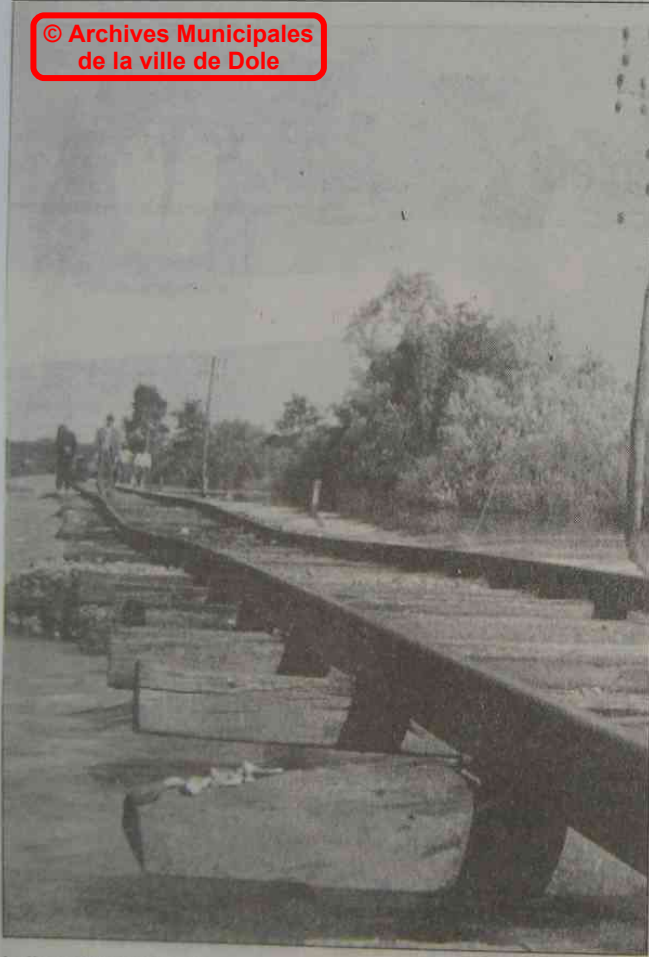


© Archives Municipales
de la ville de Dole



La ligne entre Villette et Parcey en octobre 1935

CRUE DE LA LOUE

Déjà en octobre 1935...

Correspondant local de «La Vie du Rail» et fidèle lecteur des Dépêches-Le Progrès, Georges Faivre revient sur la dernière crue de la Loue et de la Clauge qui a eu des effets très pernicioeux sur la section de ligne Dole - Mont-sous-Vaudrey, en particulier dans sa partie comprise entre Villette et Parcey

Or il est bon de rappeler que, depuis sa construction (1882/84), cette portion de ligne a eu maintes fois à faire face aux éléments de la nature. C'est ainsi qu'en 1896 et 1910 (janvier), il avait fallu «reballaster», la voie n'ayant pas été emportée mais le ballast mis à mal.

Or en 1913, les 12 et 13 novembre, l'eau dépassait de 13 cm le niveau des rails et emportait la voie du PK 369.840 au 370. Le pont de la Clauge, route nationale 5 et du chemin de fer étaient recouverts par l'eau. Les dégâts sur les habitations ainsi qu'au moulin de l'Accore en aval furent évalués et payés par la compagnie PLM pour un montant de 1 655,10 F. Cette somme fut réglée par la section du service de la voie de Dole. Ces indemnités furent ensuite contestées et après contre enquête, il fut constaté que le remblai de la ligne PLM faisant office de digue n'était

pas seul en cause, le lit de la Clauge obstrué de branches et autres débris, n'ayant pas été curé depuis très longtemps. L'affaire en resta là.

Vint ensuite la grande crue de 1935 (5 octobre) qui emporta la voie et le ballast sur plus de 200 mètres, causant ainsi de gros dommages aux accotements de la RN5 et dans les maisons proches de la Clauge à Villette. Le trafic ferroviaire fut interrompu pendant 12 jours, la liaison Dole-Poligny étant assurée par Mouchard avec correspondance à Poligny par autocar pour Mont-sous-Vaudrey et Dole. Le trafic marchandises peu important s'effectuait pour desserte entre Poligny et Parcey. Ci-joint pour clore cette photo que j'ai moi-même prise sur les lieux le samedi 5 octobre 1935 avec de l'eau courante à mi-cuisses... il y a 60 ans passés...