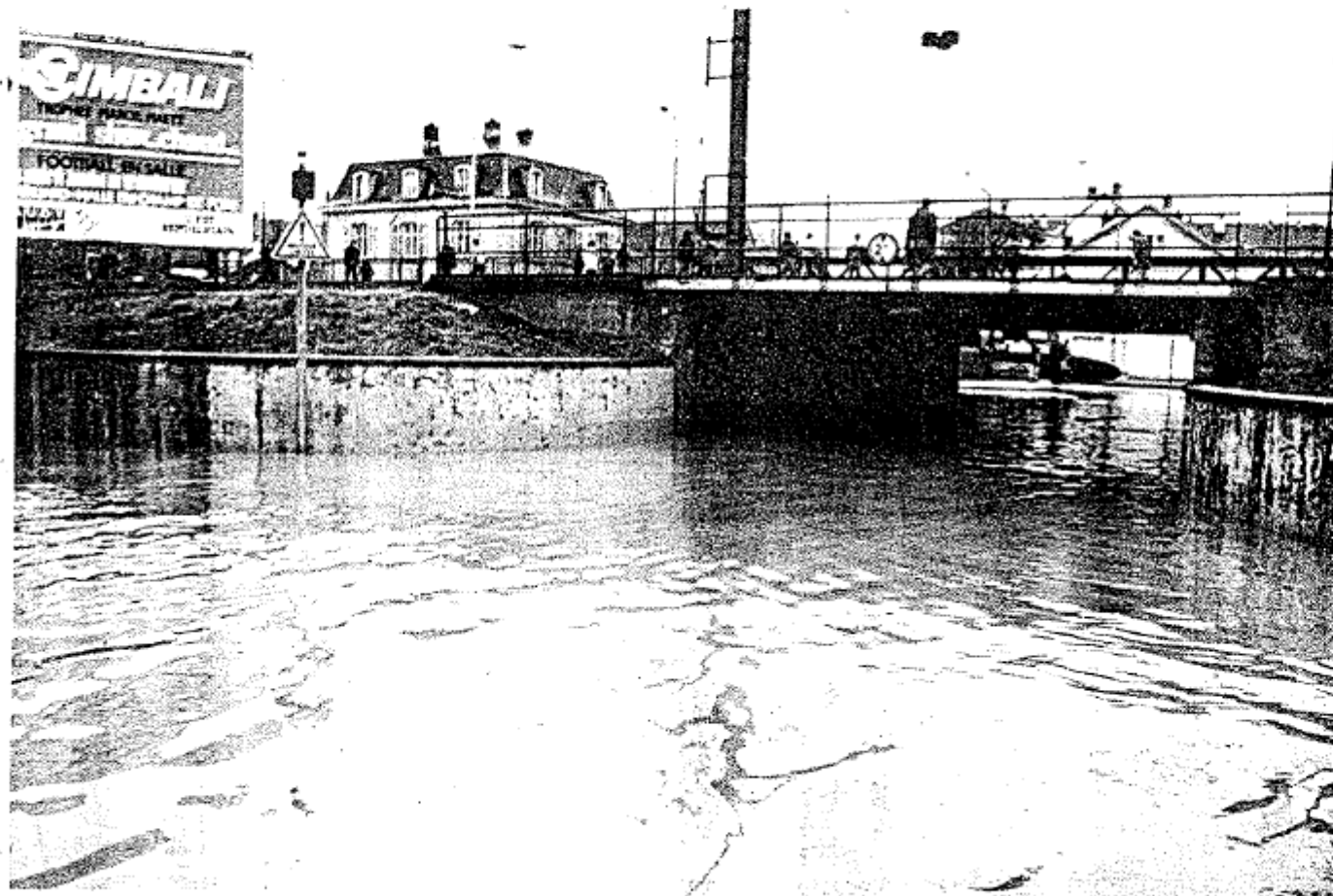


Article du Pays de Franche-Comté : bilan des dommages et retour à la vie normale
(Pays de Montbéliard Agglomération)
(Le Pays de Franche-Comté)

Après le déluge en Franche-Comté



PAYS DE MONTBÉLIARD La vie reprend son cours

Un disparu à Clerval. Près de 100 cents sinistres pour la seule commune de Voujaucourt. Le centre de production de Sochaux, l'usine Peugeot-Bon Platiné paralyés par les inondations. Et partout, des maisons des commerces dévastés par les eaux du Doubs de Allan et de la Savoureuse.

Le reflux est largement amorcé à Montbéliard où ne demeurent plus que deux secteurs sensibles : l'avenue Chabaud-Latour, toujours sous les eaux et le passage sous rail (notre photo).

Pest à petit, la vie reprend son cours. La cité des Princes s'est refait une beauté et les employés municipaux n'ont pas ménagé leur peine pour dégager la place du Champ-de-Foire.

Le marché se tiendra ce samedi comme si rien n'avait été. La circulation est redevenue quasi-normale et les baccards ont repris leurs habitudes dans le carré-piéton. Mais le temps est toujours gris, gris, gris. Est-on vraiment sauvé des eaux ?

Le passage sous rails à Montbéliard, l'un des axes principaux entièrement noyé.
(Photo du haut)

Tout devra sécher et reprendre une vie normale, même les marrants...
(Photo du milieu)

Poussé par la force de l'eau « Le pont du Magasin », à Bellort, s'est écroulé.
(Photos du bas)

LE PAYS DE FRANCHE-COMTE - 17 FEVRIER 1990