

Cartes postales des inondations de novembre 1913 à Montbéliard
(Pays de Montbéliard Agglomération)

I N O N D A T I O N S

12 ET 13 NOVEMBRE 1913

© PMA



MONTBÉLIARD-VENISE — 13 Novembre 1913
Sur la place d'Armes — Une auto en panne



MONTBÉLIARD-VENISE
13 Nov. 1913 — En Gondole
dans la Rue des Febvres

Louis Roth, photo.



MONTBÉLIARD-VENISE — 13 Novembre 1913
La Place d'Armes sous l'eau

Louis Roth, photo.



MONTBÉLIARD — Souvenir des Inondations
des 12 et 13 Novembre 1913
Faubourg de Besançon

Cl. G. Sabot, Montbéliard.



Cliché G. Sabot, Montbéliard.

MONTBÉLIARD -- Souvenir des Inondations des 12 et 13 Novembre 1913
Rue des Febvres et du Temple



MONTBÉLIARD-VENISE
13 Nov. 1913 - La Rue Cuvier

Louis Roth, photo.



Montbéliard
Inondations
des 12 et 13 Novembre 1913
Rue Cuvier



MONTBÉLIARD-VENISE — 13 Nov. 1913
Un Sauveteur à cheval

Montbéliard
Inondations des 12 et 13 Novembre 1913
Le Quartier des Mées

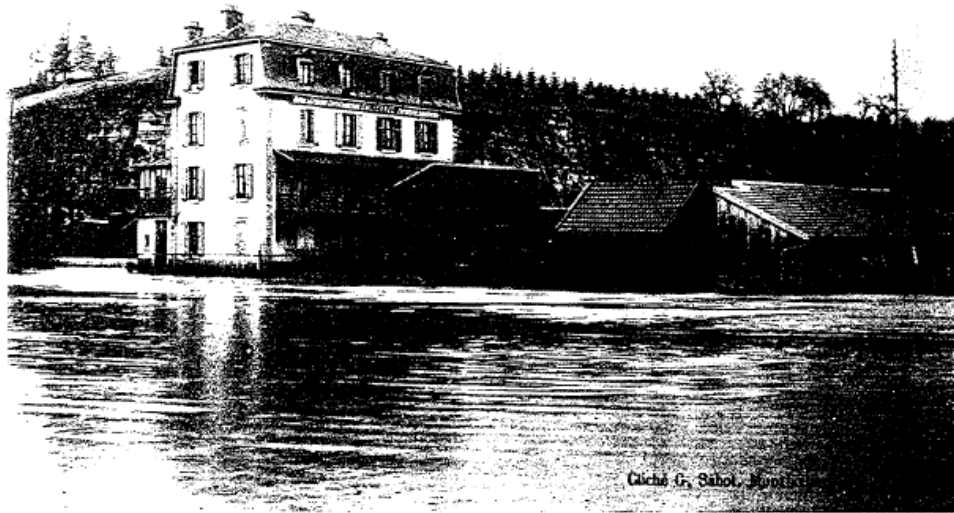


ROUTE D'HÉRICOURT



RUE CEMENCEAU

Souvenir néfaste des Inondations du 13 Novembre 1913 - Maison Émile CANEL, MONTBÉLIARD



AVENUE DES ALLIÉS

MONTBÉLIARD -- Souvenir des Inondations des 12 et 13 Novembre 1913 - Rue des Granges



RUE CLEMENCEAU