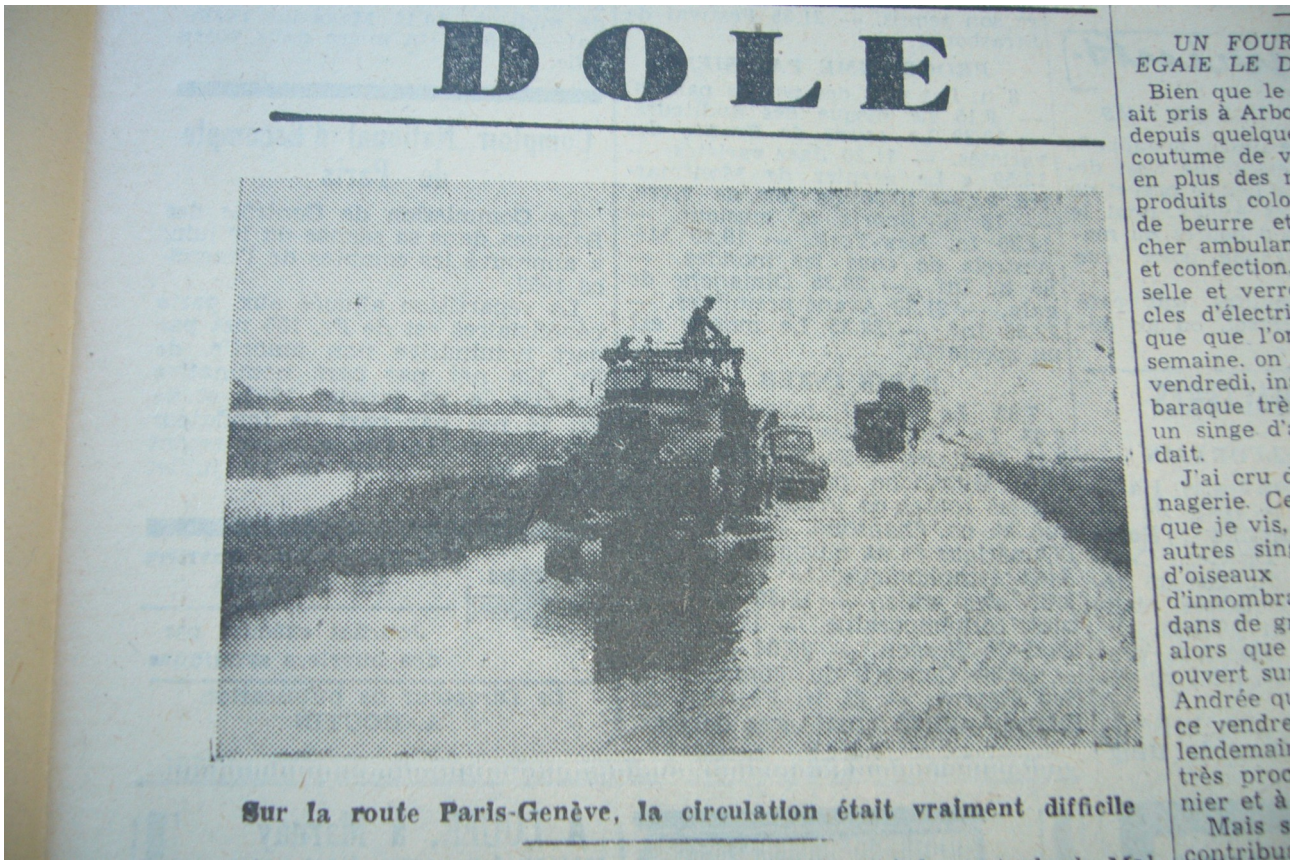
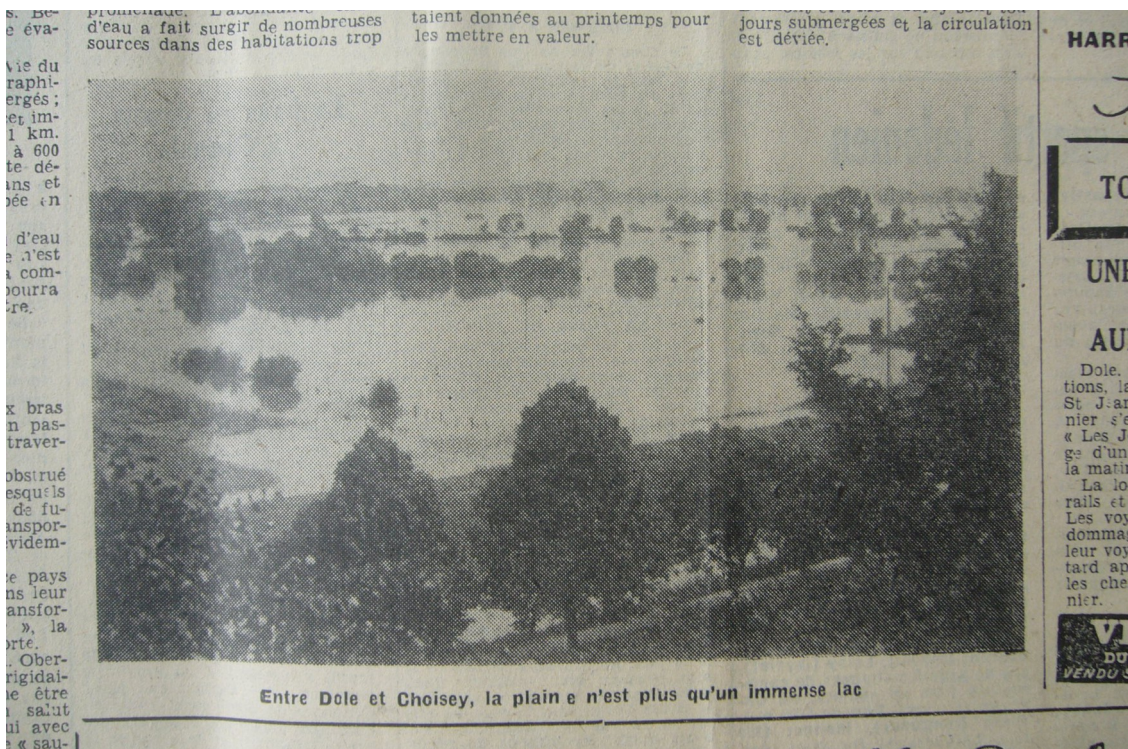


Coupures de presse lors de la crue du Doubs en juin 1953
à Dole



Source : La République Territoire de Belfort et Franche Comté

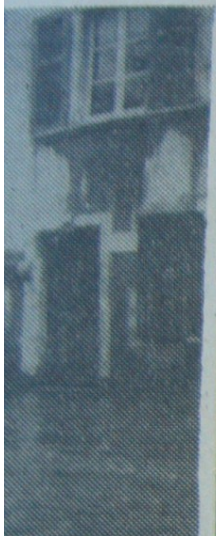


tes du Doubs

1. A Voujeaucourt, la
6 m. 58; à minuit,
3 m. 59. A Besançon,
minuit, la cote attel-
es.

évoit pas d'autre
on peut espérer une

ARD, nt lions



obstruant celui-ci sur une longueur | Doubs.

DANS LE JURA

Les inondations s'étendent autour de Dole

Dole. — On réclamait la pluie il y a quelques semaines, les vœux ont été comblés au-delà de toute espérance. Depuis vingt-quatre heures, dans la région doloise, et dans tout le Jura, ce sont des sacs d'eau qui se sont abattus sur la campagne. Conséquence directe : le Doubs coule actuellement à pleins bords et ses affluents, comme la Loue, se sont gonflés subitement pour envahir les villages riverains. Si nous avons eu des inondations à Dole, ce n'est pas dans les lieux habituels, c'est-à-dire que ce ne sont pas les riverains du Doubs qui ont à s'en plaindre, mais ceux placés beaucoup plus haut, dans le faubourg du Poiset, en bordure de la route nationale Paris-Genève.

Mercredi matin, vers 7 heures, la police et les pompiers dolois étaient alertés, de même que les services des Ponts-et-Chaussées. L'eau n'arrivant plus à être évacuée par les fossés avoisinants, s'entassait dans les jardins, puis, débordant, pénétrait dans les maisons. Chez M. Fauché, à l'extrémité du faubourg, on remarquait 20 centimètres d'eau dans la cuisine; chez M. Sauvain, l'eau pénétrait dans l'écurie et dans les dépendances, alors que la maison était entourée d'un lac montant à chaque minute. Un jeune veau dans une écurie, né il y a un jour,

prenait un bain forcé. Partout, les habitants s'affairaient afin d'essayer de dégager les fossés. Les pompiers dolois venaient aider au déménagement de quelques meubles, alors que les Ponts-et-Chaussées creusaient une conduite au travers d'un chemin pour dégager un fossé n'arrivant plus à évacuer l'eau parvenant à flots. La forêt de Chauz non loin de là, qui avait servi de tampon pendant les premières heures, rejetait maintenant l'eau dans elle était saturée et la route nationale se trouvait coupée en plusieurs endroits. Des appels devaient arriver également de Nevy et de Parcey où la Loue envahissait les champs et les maisons.

Communications coupées à Dole

Vingt-quatre heures de pluies torrentielles ont provoqué dans toute la région des inondations rapides. A Nevy-s-Dole, la route nationale était coupée sur 200 mètres par une nappe d'eau de 40 centimètres environ. L'eau pénétrait dans les habitations et chez MM. Baudet et Bourdeaux, il fallut envisager de déménager. Dans d'autres secteurs, dans la région de Fraisans par exemple, les routes étaient également coupées entre ce pays et Courtefontaine, ainsi que la route menant à Rans. A Mont-sous-Vaudrey,

digues de la Loue
pues à Port-Les
n'avait cessé de n
di, devait bientôt
d'alerte.

A Dole, le nivel
centimètres à l'he
dement atteindre

A Parcey, dans
credi, la Loue e
ment le village e
nationale était e
mètre et trente c
teur. Les voiture
saient qu'avec d'
et certaines dev
quées. La route
nève était défi
vers 21 heures.

A BLE

Bletterans. —
de 4 heures du
eaux montait, à
quante centimè
ron.

Aux Moulins
les habitants s'
les couvertures
jà dans l'eau q
partout, causan
de farine, des c
estimer déjà à
de milliers de f

Plusieurs qua
furent entière
habitations on
éprouvées.

La route de
submergée sur
mètres.

Tous les cha
noyés et les ré

Sur la plup
région, les es
chaussée, et ne

TE LLE

bon, réa-
ne firme
ille mer-
reil était
e sur un
sur une
poids to-
tonnes,
nètres.
stant en
passer
taît pré-
gendar-
a police
dû faire
en sta-
de Be-
nes.
vant les
astodon-
nines de

LES INONDATIONS A DOLE

A la suite des pluies torren-
tielles de ces deux derniers jours,
la prairie d'Assaut se trouve en
majeure partie inondée. Les jar-
dins du Poiset sont sous l'eau et
les dégâts causés aux cultures
sont très importants. L'eau a
pénétré dans les caves et les rez-
de-chaussées de plusieurs mai-
sons. En pleine ville, rue Pas-
teur, plusieurs caves sont enva-
hies par l'eau et les pompiers
ont dû intervenir.

Le Doubs monte à une cadence
assez rapide, mais la cote d'alerte
n'est pas atteinte et l'eau
n'est pas encore arrivée aux mai-
sons qui bordent le quai du Port.

Après une nuit où la pluie a
été très abondante, une accalmie
s'est produite au cours de l'ap-
rès-midi et on ne pense pas que
la situation s'aggrave à Dole.

M
leur
Alph
Mm
enfa
Mar
Dole
Orcl
amis
re p
M

décé
sa 8
men
Le
lins.
Il
part

Co
danc
teur

Source : Le Progrès du Jura