

**Cartes postales témoignant de la crue du Doubs en janvier 1910  
à Chaussin**





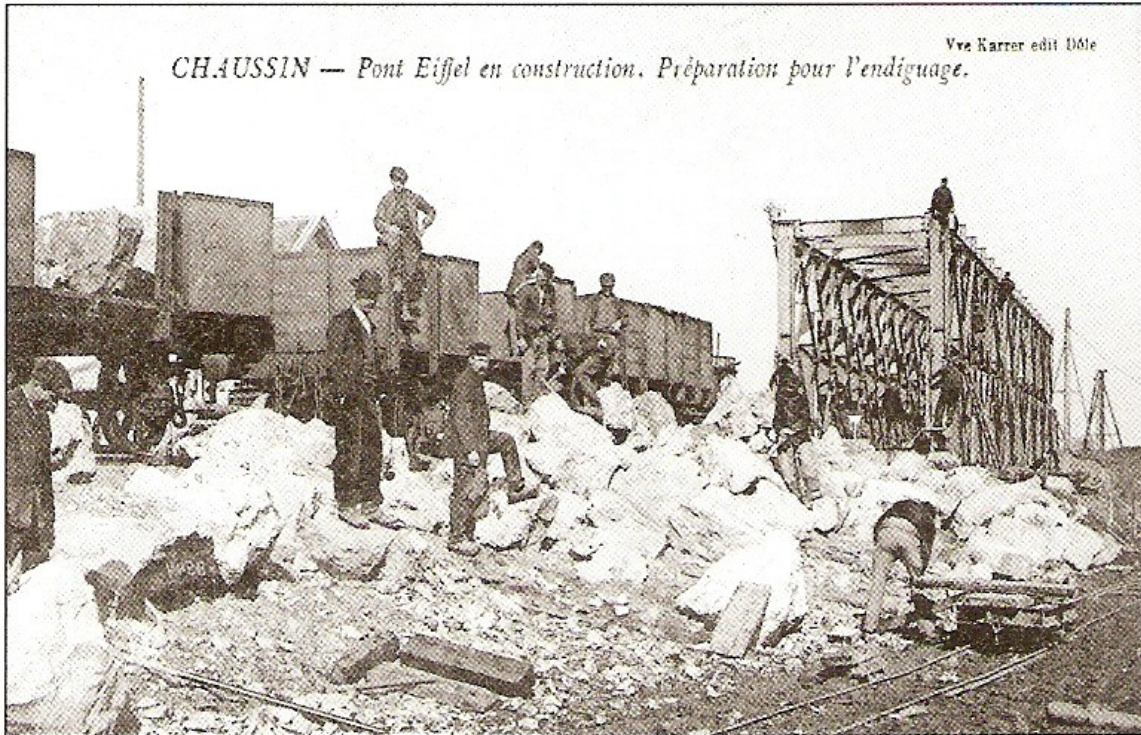
**Inondations - Route de Chaussin Coupée**  
*Vve Karrer edit Dôle*

N & B, Janvier 1910 ]  
 Cote : G ]



**Le Pont de la Fruitière**  
*Nicole Edit. Cliché Perron*

N & B, 21 § 22 Janvier 1910  
 Cote : M



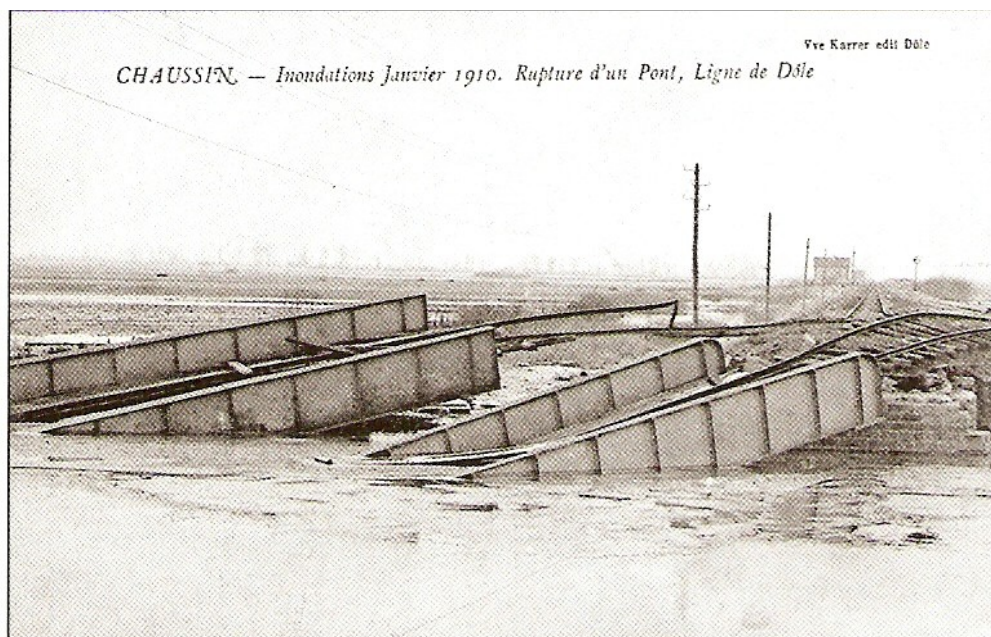
**Pont Eiffel - Préparation pour l'endiguage**  
*Vve Karrer édit. Dôle*

N & B, env. 1910  
*Cote : V*



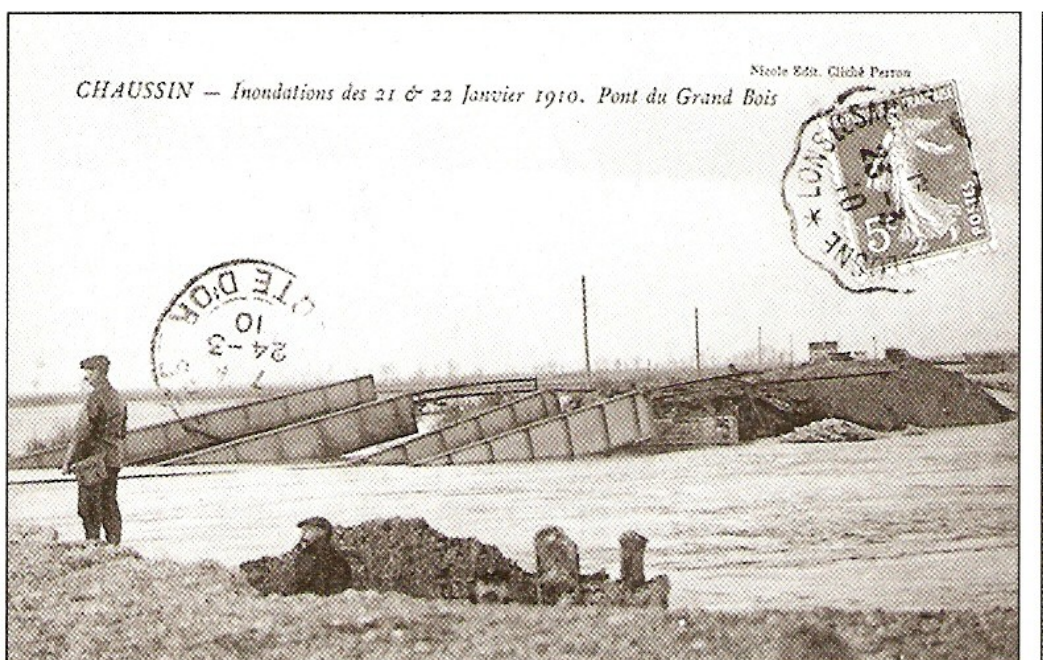
**Inondations**  
*Vve Karrer édit. Dôle*

N & B, Janvier 1910  
*Cote : G*



**Rupture d'un Pont, Ligne de Dôle**  
*Vve Karrer édit. Dôle*

N & B, Janvier 1910  
*Cote : I*



**Pont du Grand Bois**  
*Nicole Edit. Cliché Perron*

N & B, 21 § 22 Janvier 1910 |  
*Cote : J* |

*Source : Archives départementales*