



**Bulletin sécheresse de Bourgogne-Franche-Comté
n° 06 du 26 août 2024 : période du 12/08/2024 au 25/08/2024**

Sommaire

Synthèse	p.1
Carte de qualification hydrologique des étiages	p.2
Cours d'eau du bassin Rhône – Méditerranée – Corse	p.3
Cours d'eau des bassins Loire – Bretagne et Seine – Normandie	p.4
Cours d'eau : répartition par départements	p.5 à 7
Eaux souterraines	p.8

Liens utiles

VigiEau – site de l'information sécheresse du Gouvernement
<https://vigieau.gouv.fr/>

ORISK – observatoire du risque inondation de la sécheresse et du karst en Bourgogne Franche-Comté sur le site <http://www.orisk-bfc.fr/>

HydroPortail – données hydrométriques (brutes temps réel, pré-validées et validées)
<http://www.hydro.eaufrance.fr/>

ADES – portail national d'accès aux données sur les eaux souterraines
<https://ades.eaufrance.fr/>

Reproduction autorisée sous réserve d'en mentionner la source

Données : DREAL BFC, département Hydrologie et Hydrométrie

Prochain bulletin : lundi 2 septembre 2024

Sécheresse

Ce bulletin constitue un outil d'aide à la décision. Il s'appuie sur les débits des cours d'eau disposant de mesures hydrométriques et des seuils de référence en vigueur.

Pour mémoire en hydrologie, le **Qm3J-N (ou VCN3)**, est le débit minimal ou débit d'étiage des cours d'eau enregistré pendant 3 jours consécutifs sur la période considérée.

Situation au 26 août 2024 :

Les Qm3J-N (ou VCN3) sur les 14 derniers jours sont à la baisse par rapport au bulletin du 19 août pour 50 stations, à la hausse pour 24 stations et identiques pour 9 stations, sur un total de 83.

22 unités sécheresse ont atteint le seuil de vigilance, et 9 le seuil d'alerte. Les débits actuels sont globalement supérieurs aux débits connus à la même période les années précédentes. Cette situation est susceptible d'évoluer rapidement, en fonction des précipitations à venir.

La sécheresse tend à s'installer tout particulièrement dans l'est de la Franche-Comté et dans une moindre mesure dans le sud de la Bourgogne. Le nord de la Bourgogne est quant à lui relativement épargné.

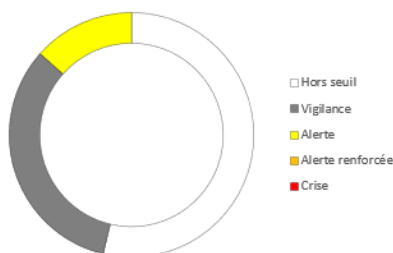
Les niveaux des nappes d'eau souterraine sont majoritairement à la baisse : 19 piézomètres indiquent des valeurs inférieures à celles de la semaine dernière et 7 voient leur niveau augmenter. Les données sont indisponibles pour 6 nappes de l'échantillon observé. A l'instar des semaines passées, l'ensemble de ces valeurs reste globalement haut pour la saison.

Au 26/08/2024, les préfets des départements du Doubs, du Jura et du Territoire de Belfort ont pris un arrêté plaçant leur département au niveau de vigilance sécheresse. Un premier arrêté de restriction des usages de l'eau (niveau alerte) a été signé par le préfet du Jura pour l'unité « Haute-Chaine » (source VigiEau).

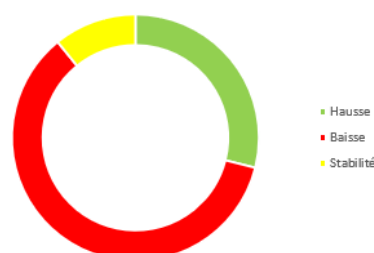
Points particuliers :

- le Qm3J-N de la station du Doubs à Mouthe est la valeur du jaugeage réalisé le 22 août, les conditions d'écoulements y étant toujours inhabituelles (toute l'eau passe sous le seuil de la station, empêchant toute mesure en continu),
- l'unité Haute-Chaine du Jura voit sa qualification hydrologique passer d'alerte renforcée à vigilance : les précipitations récentes ont permis l'augmentation des Qm3J-N de référence et ceux du bulletin du 19/08 sont passés en dehors des 14 derniers jours (période d'observation du présent bulletin).

Qualification hydrologique de l'étiage des unités sécheresse



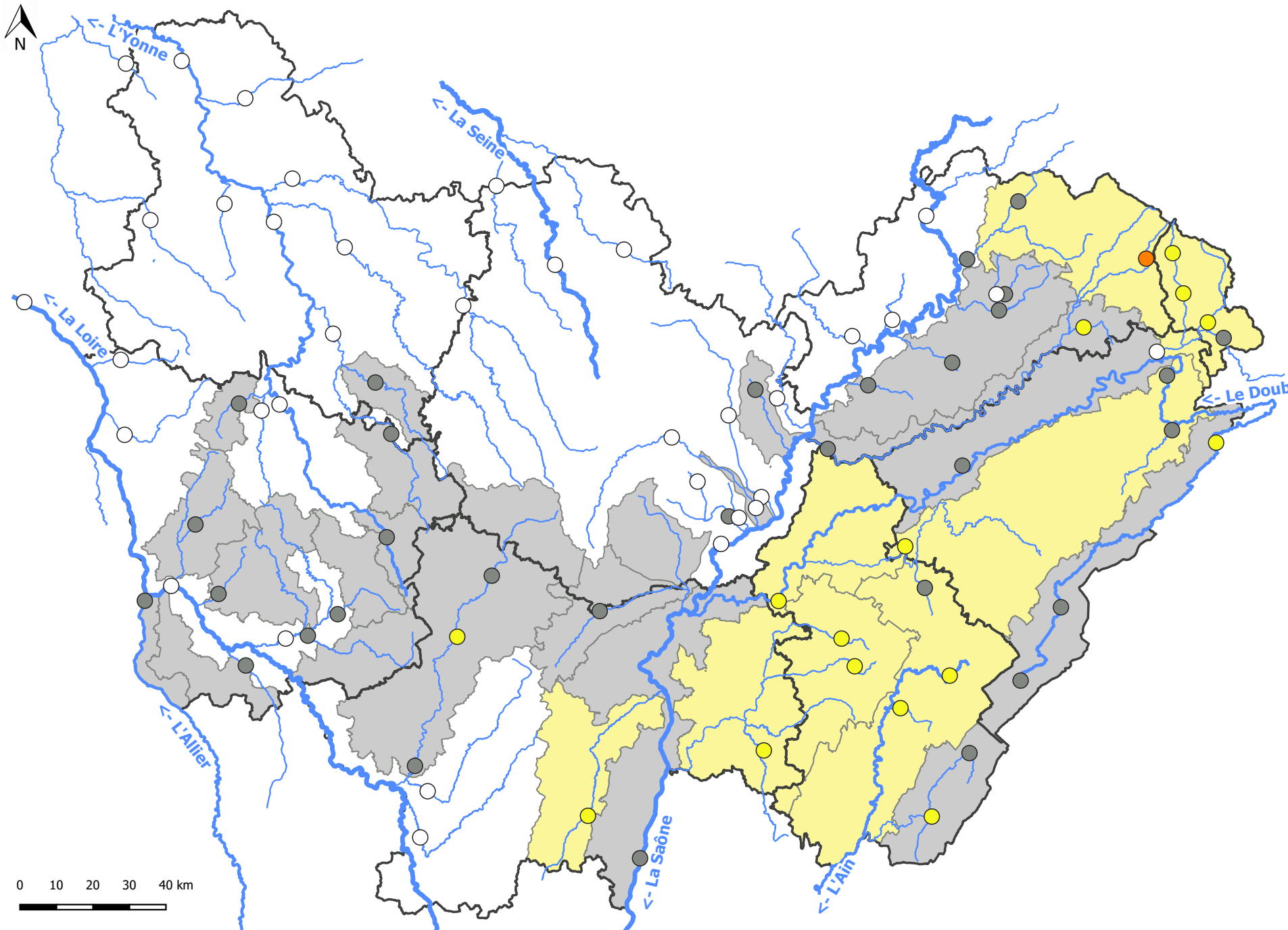
Evolution des Qm3J-N des stations hydrométriques



Bulletin sécheresse de Bourgogne-Franche-Comté

Annexe cartographique

Bulletin sécheresse n° 06 du 26/08/2024



Note : Cette carte présente la qualification hydrologique de l'étiage pour la région Bourgogne-Franche-Comté, basée sur les Qm3J-N (VCN3) à 14 jours. Elle ne doit pas être confondue avec la carte de restriction des usages de l'eau disponible sur le site VigiEau, qui est déterminée par les arrêtés préfectoraux pris dans chaque département.

Station de référence sécheresse

- Absence de sécheresse
- Vigilance
- Alerte
- Alerte renforcée
- Crise

Zone unité sécheresse

- Absence de sécheresse
- Vigilance
- Alerte
- Alerte renforcée
- Crise

Sources :
© IGN BD carto 2020
DREAL BFC / SBEP / DHH

Conception :
DREAL BFC / 26-08-2024

Cette carte a été réalisée pour être
imprimée au format A3

Bulletin de veille hydrologique et piézométrique
n° 06 du 26 août 2024 : période du 12/08/2024 au 25/08/2024

Stations	Dépt.	Seuils de qualification de la sécheresse				Qm3J-N (VCN3) 14 jours (m³/s) au 18/08/2024	Qm3J-N (VCN3) 14 jours (m³/s) au 25/08/2024	Date du VCN3 observé	Qualification hydrologique de l'étiage
		Vigilance (m³/s)	Alerte (m³/s)	Alerte renforcée (m³/s)	Crise (m³/s)				

Eaux superficielles : bassin Rhône – Méditerranée – Corse

Unités Haute-chaîne (Doubs et Jura)

Le Doubs à Mouthe	25	0.330	0.220	0.150	0.130	0.190	0.228	Jaug. 22/08	
Le Doubs à Pontarlier	25	1.900	1.200	0.970	0.760	1.601	1.468	22 au 24/08	
Le Doubs à Goumois	25	7.900	5.300	4.500	2.930	4.688	4.940	22 au 24/08	
La Bienne à Morez	39	0.350	0.220	0.150	0.110	0.145	0.241	22 au 24/08	
Le Tacon à Saint-Claude	39	0.840	0.570	0.430	0.340	0.381	0.495	22 au 24/08	
Unité Haute Chaîne (Jura) – stations de Mouthe, Saint-Claude et Morez									vigilance
Unité Haute Chaîne (Doubs) – les 5 stations									vigilance

Unités Plateau Calcaire jurassien (Doubs et Jura)

Le Dessoubre à Saint-Hippolyte	25	2.400	1.500	1.100	0.760	1.711	1.670	22 au 24/08	
La Loue à Champagne-sur-Loue	39	15.000	11.000	8.100	5.270	8.808	8.808	15 au 17/08	
La Furieuse à Salins	39	0.260	0.160	0.110	0.050	0.205	0.207	12 au 14/08	
L'Ain à Bourg-de-Sirod	39	2.500	1.800	1.300	0.900	1.944	1.681	21 au 23/08	
Le Hérisson à Doucier	39	0.340	0.210	0.110	0.080	0.142	0.151	12 au 14/08	
Unité Plateau Calcaire (Jura) – stations de Bourg-de-Sirod, Doucier et Salins									alerte
Unité Plateau Calcaire jurassien (Doubs) – les 5 stations									alerte

Unités Seille (Jura) et Seille et Guyotte (Saône-et-Loire)

La Brenne à Sellières	39	0.075	0.040	0.025	0.015	0.019	0.025	12 au 14/08	alerte
La Seille à Voiteur	39	0.650	0.330	0.210	0.080	0.300	0.265	22 au 24/08	
La Gizia à Frontenaud	71	0.260	0.170	0.130	0.110	0.179	0.165	22 au 25/08	

Unités Basses vallées Doubs - Ognon (Doubs et Haute-Saône) et unité Nord Jura (Jura)

Le Doubs à Mathay	25	14.000	8.900	7.000	5.280	10.423	10.680	22 au 24/08	
Le Doubs à Besançon	25	25.000	17.000	12.000	7.300	17.537	21.959	12 au 14/08	
Le Doubs à Neublans-Abergement	39	47.000	31.000	22.000	14.000	30.000	28.291	23 au 25/08	
L'Ognon à Pesmes	70	8.200	5.500	3.700	2.100	6.790	6.090	22 au 24/08	
Le Scey à Beveuge	70	0.460	0.290	0.210	0.140	0.307	0.277	22 au 24/08	
Unité Nord Jura (Jura) – stations de Champagne-sur-Loue, Neublans et Besançon									alerte
Unité Basses vallées Doubs-Ognon (Doubs et Haute-Saône) – les 5 stations									vigilance

Unité Allain (Doubs, Haute-Saône et Territoire de Belfort)

La Savoureuse à Giromagny	90	0.180	0.090	0.050	0.030	0.078	0.057	22 au 24/08	alerte
La Savoureuse à Belfort	90	0.480	0.440	0.330	0.230	0.950	0.359	21 au 23/08	
La Bourbeuse à Froidefontaine	90	0.500	0.230	0.160	0.070	0.265	0.228	22 au 24/08	
L'Allain à Joncherey	90	1.100	0.690	0.580	0.440	0.846	0.788	22 au 24/08	
Le Rupt à Dung	25	0.110	0.070	0.055	0.025	0.180	0.181	22 au 24/08	

Unité Vosges haute-saônoises (Haute-Saône)

La Lanterne à Fleurey-lès-Faverney	70	5.900	3.800	2.600	1.700	4.996	4.718	22 au 24/08	alerte
La Semouse à Saint-Loup-sur-Semouse	70	1.500	1.100	0.760	0.550	1.256	1.202	22 au 24/08	
Le Rahin à Plancher-Bas	70	0.200	0.100	0.055	0.025	0.043	0.032	22 au 24/08	

Unité Plateau calcaire de Haute-Saône (Haute-Saône)

Le Durgeon à Colombier	70	0.060	0.030	0.015	0.005	0.042	0.056	22 au 24/08	vigilance
Le Bâtard à Villeparois	70	0.045	0.020	0.015	0.010	0.054	0.059	22 au 24/08	
La Colombine à Frotey-lès-Vesoul	70	0.480	0.280	0.200	0.130	0.504	0.385	22 au 24/08	
La Romaine à Maizières	70	0.250	0.170	0.140	0.110	0.186	0.172	21 au 23/08	
La Morte à Saint-Broing	70	0.490	0.320	0.220	0.160	0.387	0.411	22 au 24/08	

Unité Saône amont (Haute-Saône)

La Saône à Cendrecourt	70	4.800	3.400	2.900	2.200	5.665	6.023	22 au 24/08	
Le Coney à Fontenoy-le-Château	88	1.940	1.330	1.140	0.850	2.190	2.451	22 au 24/08	
Le Salon à Denèvre	70	1.000	0.620	0.430	0.300	1.420	1.306	23 au 25/08	

La Vingeanne à Oisilly	21	1.500	1.000	0.890	0.760	2.278	2.000	22 au 24/08	
La Saône à Pagny-la-Ville (Lechâtelet)	21	43.500	28.000	21.000	16.000	45.500	46.500	22 au 24/08	
La Saône à Mâcon	71	104.000	70.000	52.000	35.000	109.000	85.000	23 au 25/08	
Le Pannecul à Noiron-sur-Bèze	21	0.035	0.030	0.020	0.010	0.031	0.030	21 au 23/08	
La Tille à Arcelot	21	1.000	0.550	0.300	0.110	2.500	2.100	12 au 14/08	
La Tille à Champdôtre	21	2.300	1.300	0.700	0.500	3.900	3.750	12 au 14/08	
L'Ouche à Plombières-lès-Dijon	21	1.500	1.000	0.600	0.500	1.800	2.300	23 au 25/08	
L'Ouche à Trouhans	21	2.400	1.200	1.000	0.900	2.168	2.750	21 au 23/08	

Unité Vouge, Bièvre, Cent-Fonts (Côte d'Or)

La Vouge à Saint-Nicolas-lès-Cîteaux	21	0.184	0.094	0.060	0.031	0.187	0.170	22 au 24/08	
La Bièvre à Brazey-en-Plaine	21	0.240	0.200	0.180	0.170	0.432	0.350	22 au 24/08	
La Cent-Fonts à Saulon-la-Rue	21	0.220	0.170	0.150	0.145	0.231	0.250	21 au 23/08	
La Vouge à Saint-Nicolas-lès-Cîteaux	21	0.184	0.094	0.060	0.031	0.187	0.170	22 au 24/08	vigilance
La Dheune à Santenay	71	0.350	0.240	0.210	0.140	0.320	0.307	20 au 22/08	vigilance
La Grosne à Jalogny (Cluny)	71	0.540	0.270	0.120	0.055	0.308	0.234	22 au 24/08	alerte

Bulletin de veille hydrologique et piézométrique
n° 06 du 26 août 2024 : période du 12/08/2024 au 25/08/2024

Stations	Dépt.	Seuils de qualification de la sécheresse				Qm3J-N (VCN3) 14 jours (m³/s) au 18/08/2024	Qm3J-N (VCN3) 14 jours (m³/s) au 25/08/2024	Date du VCN3 observé	Qualification hydrologique de l'étiage
		Vigilance (m³/s)	Alerte (m³/s)	Alerte renforcée (m³/s)	Crise (m³/s)				

Eaux superficielles : bassin Loire – Bretagne

La Loire à Nevers	58	32.000	23.000	21.000	19.000	38.795	33.887	23 au 25/08	
La Loire à Gien	58	60.000	50.000	45.000	43.000	84.279	74.120	23 au 25/08	
L'Allier à Cuffy	58	29.000	17.000	16.000	15.500	28.033	28.033	12 au 14/08	vigilance
La Bourbince à Vitry-en-Charollais	71	1.600	1.100	0.870	0.750	1.690	1.690	12 au 14/08	
L'Arconce à Montceaux-l'Etoile	71	0.890	0.530	0.320	0.210	0.923	0.923	15 au 17/08	

Unité Arroux – Morvan (Saône-et-Loire)

L'Arroux à Rigny-sur-Arroux	71	4.100	2.300	1.400	1.000	3.287	3.047	23 au 25/08	vigilance
L'Arroux à Etang-sur-Arroux	71	3.600	2.100	1.100	0.580	1.712	1.461	22 au 24/08	
L'Arroux à Dracy-Saint-Loup	71	0.480	0.260	0.150	0.090	0.353	0.325	22 au 24/08	

L'Arroux à Dracy-Saint-Loup	21	0.480	0.260	0.150	0.090	0.353	0.325	22 au 24/08	vigilance
L'Aron à Verneuil	58	2.760	1.320	0.950	0.780	2.841	2.841	15 au 17/08	
La Dragne à Vandenesse	58	0.290	0.140	0.090	0.060	0.159	0.159	15 au 17/08	vigilance
L'ixeure à La Fermeté	58	0.120	0.050	0.030	0.020	0.111	0.086	23 au 25/08	vigilance
L'Alène à Cercy-la-Tour	58	0.770	0.350	0.255	0.210	0.637	0.599	22 au 24/08	vigilance
L'Acolin à Saint-Germain-Chassenay	58	0.860	0.500	0.400	0.350	0.538	0.514	23 au 25/08	vigilance
La Nievre d'Arzembouy à Poiseux	58	0.470	0.250	0.190	0.155	0.481	0.425	23 au 25/08	vigilance
Le Nohain à Saint-Martin-sur-Nohain	58	2.020	1.100	0.970	0.850	3.626	3.354	23 au 25/08	
La Vrille à Arquian	58	0.230	0.120	0.090	0.055	0.302	0.286	23 au 25/08	

Eaux superficielles : bassin Seine – Normandie

Unité Chatillonnais (Côte d'Or)

La Laignes aux Riceys	21	1.000	0.650	0.470	0.290	2.691	1.385	23 au 25/08	
La Seine à Nod-sur-Seine	21	1.200	0.720	0.450	0.250	2.060	1.496	23 au 25/08	
L'Ource à Leuglay	21	0.420	0.250	0.140	0.070	0.680	0.991	23 au 25/08	

L'Armançon à Aisy-sur-Armançon	89	1.600	0.920	0.500	0.290	3.118	2.318	23 au 25/08	
L'Armançon à Briennon-sur-Armançon	89	7.500	4.600	3.100	2.300	12.791	8.772	23 au 25/08	
Le Serein à Chablis (pont de la déviation)	89	1.100	0.490	0.270	0.190	2.728	2.265	23 au 25/08	
La Cure à Marigny-l'Église	58	1.350	0.900	0.750	0.610	1.095	1.095	15 au 17/08	vigilance
La Cure à Arcy-sur-Cure	89	3.500	2.700	2.100	1.700	6.134	6.134	23 au 25/08	
Le Cousin à Avallon	89	0.640	0.360	0.200	0.150	0.567	0.509	23 au 25/08	vigilance
L'Yonne à Corancy	58	0.990	0.600	0.450	0.350	0.756	0.767	15 au 17/08	vigilance
L'Yonne à Dornecy	58		2.500	1.900	1.300	6.315	7.408	23 au 25/08	
L'Yonne à Gurgy	89	14.000	12.500	11.000	9.200	31.511	29.040	23 au 25/08	
L'Yonne à Pont-sur-Yonne	89	30.000	16.000	13.000	11.000	64.031	54.700	23 au 25/08	
Le Sauzay à Corvol-l'Orgueilleux	58	0.530	0.330	0.280	0.240	0.599	0.517	23 au 25/08	vigilance
Le Beuvron à Ouagne	58	0.460	0.250	0.200	0.165	0.642	0.538	23 au 25/08	
L'Orvanne à Diant	89	0.300	0.240	0.190	0.140	0.334	0.349	12 au 14/08	
L'Ouanne à Charny	89	1.100	0.780	0.610	0.440	1.553	1.484	23 au 25/08	
Le Loing à Saint-Martin-des-Champs	89	0.313	0.225	0.180	0.116	0.555	0.554	21 au 23/08	
Le Tholon à Senan	89	0.270	0.160	0.140	0.100	0.299	0.299	12 au 14/08	
La Vanne à Pont-sur-Vanne	89	4.200	3.000	2.400	2.000	4.877	4.967	23 au 25/08	

Bulletin de veille hydrologique et piézométrique
n° 06 du 26 août 2024 : période du 12/08/2024 au 25/08/2024

Eaux superficielles

Zone de gestion	Station de référence	Seuils de qualification de la sécheresse				Qm3J-N (VCN3) 14 jours (m³/s) au 18/08/2024	Qm3J-N (VCN3) 14 jours (m³/s) au 25/08/2024	Date du VCN3 observé	Qualification hydrologique de l'étiage
		Vigilance (m³/s)	Alerte (m³/s)	Alerte renforcée (m³/s)	Crise (m³/s)				

Département de la Côte-d'Or (21)

Bassin Rhône – Méditerranée – Corse

Tille amont, Ignon, Venelle	La Tille à Arcelot	1.000	0.550	0.300	0.110	2.500	2.100	12 au 14/08	
Vingeanne	La Vingeanne à Oisilly	1.500	1.000	0.890	0.760	2.278	2.000	22 au 24/08	
Bèze, Albane	Le Pannecul à Noiron-sur-Bèze	0.035	0.030	0.020	0.010	0.031	0.030	21 au 23/08	vigilance
Tille aval, Norges	La Tille à Champdôtre	2.300	1.300	0.700	0.500	3.900	3.750	12 au 14/08	
Vouge, Bièvre, Cent-Fonts	La Vouge à Saint-Nicolas-lès-Cîteaux	0.184	0.094	0.060	0.031	0.187	0.170	22 au 24/08	
	La Bièvre à Brazey-en-Plaine	0.240	0.200	0.180	0.170	0.432	0.350	22 au 24/08	
	La Cent-Fonts à Saulon-la-Rue	0.220	0.170	0.150	0.145	0.231	0.250	21 au 23/08	
Bouzaise, Lauve, Rhoin, Meuzin	La Vouge à Saint-Nicolas-lès-Cîteaux	0.184	0.094	0.060	0.031	0.187	0.170	22 au 24/08	vigilance
	La Dheune à Santenay	0.350	0.240	0.210	0.140	0.320	0.307	20 au 22/08	vigilance
Ouche amont, Suzon, Vandenesse	L'Ouche à Plombières-lès-Dijon	1.500	1.000	0.600	0.500	1.800	2.300	23 au 25/08	
Ouche aval	L'Ouche à Trouhans	2.400	1.200	1.000	0.900	2.168	2.750	21 au 23/08	

Axe Saône

Saône moyenne	La Saône à Pagny-la-Ville (Lechâtelet)	43.500	28.000	21.000	16.000	45.500	46.500	22 au 24/08	
----------------------	--	--------	--------	--------	--------	--------	--------	-------------	--

Bassin Seine – Normandie

Serein amont, Romanée	Le Serein à Chablis (pont de la déviation)	1.100	0.490	0.270	0.190	2.728	2.265	23 au 25/08	
Armançon amont, Brenne	L'Armançon à Aisy-sur-Armançon	1.600	0.920	0.500	0.290	3.118	2.318	23 au 25/08	
Châtillonnais (Seine, Laignes, Petite Laignes, Ource, Aube)	La Laignes aux Riceys	1.000	0.650	0.470	0.290	2.691	1.385	23 au 25/08	
	La Seine à Nod-sur-Seine	1.200	0.720	0.450	0.250	2.060	1.496	23 au 25/08	
	L'Ource à Leuglay	0.420	0.250	0.140	0.070	0.680	0.991	23 au 25/08	

Bassin Loire – Bretagne

Arroux, Lacanche	L'Arroux à Dracy-Saint-Loup	0.480	0.260	0.150	0.090	0.353	0.325	22 au 24/08	vigilance
-------------------------	-----------------------------	-------	-------	-------	-------	-------	-------	-------------	-----------

Département du Doubs (25)

Bassin Rhône – Méditerranée – Corse

Haute-Chaîne	Le Doubs à Mouthé	0.330	0.220	0.150	0.130	0.190	0.228	Jaug. 22/08	vigilance
	Le Doubs à Pontarlier	1.900	1.200	0.970	0.760	1.601	1.468	22 au 24/08	
	Le Doubs à Goumois	7.900	5.300	4.500	2.930	4.688	4.940	22 au 24/08	
	La Biègne à Morez	0.350	0.220	0.150	0.110	0.145	0.241	22 au 24/08	
	Le Tacon à Saint-Claude	0.840	0.570	0.430	0.340	0.381	0.495	22 au 24/08	
Plateau Calcaire jurassien	Le Dessoubre à Saint-Hippolyte	2.400	1.500	1.100	0.760	1.711	1.670	22 au 24/08	alerte
	La Loue à Champagne-sur-Loue	15.000	11.000	8.100	5.270	8.808	8.808	15 au 17/08	
	La Furieuse à Salins	0.260	0.160	0.110	0.050	0.205	0.207	12 au 14/08	
	L'Ain à Bourg-de-Sirod	2.500	1.800	1.300	0.900	1.944	1.681	21 au 23/08	
	Le Hérisson à Doucier	0.340	0.210	0.110	0.080	0.142	0.151	12 au 14/08	
Basses vallées Doubs – Ognon	Le Doubs à Mathay	14.000	8.900	7.000	5.280	10.423	10.680	22 au 24/08	vigilance
	Le Doubs à Besançon	25.000	17.000	12.000	7.300	17.537	21.959	12 au 14/08	
	L'Ognon à Pesmes	8.200	5.500	3.700	2.100	6.790	6.090	22 au 24/08	
	Le Scey à Beveuge	0.460	0.290	0.210	0.140	0.307	0.277	22 au 24/08	
	Le Doubs à Neublans-Abergement	47.000	31.000	22.000	14.000	30.000	28.291	23 au 25/08	

Sous bassin de l'Allan

Allan	La Savoureuse à Giromagny	0.180	0.090	0.050	0.030	0.078	0.057	22 au 24/08	alerte
	La Savoureuse à Belfort	0.480	0.440	0.330	0.230	0.950	0.359	21 au 23/08	
	La Bourbeuse à Froidefontaine	0.500	0.230	0.160	0.070	0.265	0.228	22 au 24/08	
	L'Allan à Jonchery	1.100	0.690	0.580	0.440	0.846	0.788	22 au 24/08	
	Le Rupt à Dung	0.110	0.070	0.055	0.025	0.180	0.181	22 au 24/08	

Bulletin de veille hydrologique et piézométrique
n° 06 du 26 août 2024 : période du 12/08/2024 au 25/08/2024

Eaux superficielles

Zone de gestion	Station de référence	Seuils de qualification de la sécheresse				Qm3J-N (VCN3) 14 jours (m³/s) au 18/08/2024	Qm3J-N (VCN3) 14 jours (m³/s) au 25/08/2024	Date du VCN3 observé	Qualification hydrologique de l'étiage
		Vigilance (m³/s)	Alerte (m³/s)	Alerte renforcée (m³/s)	Crise (m³/s)				

Département du Jura (39)

Bassin Rhône – Méditerranée – Corse

Nord Jura	La Loue à Champagne-sur-Loue	15.000	11.000	8.100	5.270	8.808	8.808	15 au 17/08	alerte
	Le Doubs à Neublans-Abergement	47.000	31.000	22.000	14.000	30.000	28.291	23 au 25/08	
	Le Doubs à Besançon	25.000	17.000	12.000	7.300	17.537	21.959	12 au 14/08	
Seille	La Brenne à Sellières	0.075	0.040	0.025	0.015	0.019	0.025	12 au 14/08	alerte
	La Gizia à Frontenaud	0.260	0.170	0.130	0.110	0.179	0.165	22 au 25/08	
	La Seille à Voiteur	0.650	0.330	0.210	0.080	0.300	0.265	22 au 24/08	
Plateau Calcaire	L'Ain à Bourg-de-Sirod	2.500	1.800	1.300	0.900	1.944	1.681	21 au 23/08	alerte
	Le Hérisson à Doucier	0.340	0.210	0.110	0.080	0.142	0.151	12 au 14/08	
	La Furieuse à Salins	0.260	0.160	0.110	0.050	0.205	0.207	12 au 14/08	
Haute-Chaine	La Bienne à Morez	0.350	0.220	0.150	0.110	0.145	0.241	22 au 24/08	vigilance
	Le Tacon à Saint-Claude	0.840	0.570	0.430	0.340	0.381	0.495	22 au 24/08	
	Le Doubs à Mouthe	0.330	0.220	0.150	0.130	0.190	0.228	Jaug. 22/08	

Département de la Nièvre (58)

Bassin Loire – Bretagne

Acolin	L'Acolin à Saint-Germain-Chassenay	0.860	0.500	0.400	0.350	0.538	0.514	23 au 25/08	vigilance
Aron	L'Aron à Verneuil	2.760	1.320	0.950	0.780	2.841	2.841	15 au 17/08	
Mazou – Nohain	Le Nohain à Saint-Martin-sur-Nohain	2.020	1.100	0.970	0.850	3.626	3.354	23 au 25/08	
Alène	L'Alène à Cergy-la-Tour	0.770	0.350	0.255	0.210	0.637	0.599	22 au 24/08	vigilance
Dragne	La Dragne à Vandenesse	0.290	0.140	0.090	0.060	0.159	0.159	15 au 17/08	vigilance
Ixeure	L'Ixeure à La Fermeté	0.120	0.050	0.030	0.020	0.111	0.086	23 au 25/08	vigilance
Nièvre	La Nièvre d'Arzembouy à Poiseux	0.470	0.250	0.190	0.155	0.481	0.425	23 au 25/08	vigilance
Vrille	La Vrille à Arquian	0.230	0.120	0.090	0.055	0.302	0.286	23 au 25/08	
Loire amont	La Loire à Nevers	32.000	23.000	21.000	19.000	38.795	33.887	23 au 25/08	
Loire aval	La Loire à Gien	60.000	50.000	45.000	43.000	84.279	74.120	23 au 25/08	
Allier	L'Allier à Cuffy	29.000	17.000	16.000	15.500	28.033	28.033	12 au 14/08	vigilance

Bassin Seine – Normandie

Sauzay	Le Sauzay à Corvol-l'Orgueilleux	0.530	0.330	0.280	0.240	0.599	0.517	23 au 25/08	vigilance
Beuvron	Le Beuvron à Ouagne	0.460	0.250	0.200	0.165	0.642	0.538	23 au 25/08	
Cure	La Cure à Marigny-l'Église	1.350	0.900	0.750	0.610	1.095	1.095	15 au 17/08	vigilance
Yonne Amont	L'Yonne à Corancy	0.990	0.600	0.450	0.350	0.756	0.767	15 au 17/08	vigilance
Yonne Aval	L'Yonne à Dornecy	0.000	2.500	1.900	1.300	6.315	7.408	23 au 25/08	

Département de la Haute-Saône (70)

Bassin Rhône – Méditerranée – Corse

Basses vallées Doubs – Ognon	Le Doubs à Mathay	14.000	8.900	7.000	5.280	10.423	10.680	22 au 24/08	vigilance
	Le Doubs à Besançon	25.000	17.000	12.000	7.300	17.537	21.959	12 au 14/08	
	L'Ognon à Pesmes	8.200	5.500	3.700	2.100	6.790	6.090	22 au 24/08	
	Le Scey à Beveuge	0.460	0.290	0.210	0.140	0.307	0.277	22 au 24/08	
Vosges haute-saônoises	Le Doubs à Neublans-Abergement	47.000	31.000	22.000	14.000	30.000	28.291	23 au 25/08	alerte
	La Lanterne à Fleurey-lès-Faverney	5.900	3.800	2.600	1.700	4.996	4.718	22 au 24/08	
	La Semouse à Saint-Loup-sur-Semouse	1.500	1.100	0.760	0.550	1.256	1.202	22 au 24/08	
Plateau calcaire de Haute-Saône	Le Rahin à Plancher-Bas	0.200	0.100	0.055	0.025	0.043	0.032	22 au 24/08	vigilance
	Le Durgeon à Colombier	0.060	0.030	0.015	0.005	0.042	0.056	22 au 24/08	
	Le Bâtard à Villeparois	0.045	0.020	0.015	0.010	0.054	0.059	22 au 24/08	
	La Colombine à Frotey-lès-Vesoul	0.480	0.280	0.200	0.130	0.504	0.385	22 au 24/08	
	La Romaine à Maizières	0.250	0.170	0.140	0.110	0.186	0.172	21 au 23/08	
La Morte à Saint-Broing	0.490	0.320	0.220	0.160	0.387	0.411	22 au 24/08		

Sous bassin de l'Allan

Allan	La Savoureuse à Giromagny	0.180	0.090	0.050	0.030	0.078	0.057	22 au 24/08	alerte
	La Savoureuse à Belfort	0.480	0.440	0.330	0.230	0.950	0.359	21 au 23/08	
	La Bourbeuse à Froidefontaine	0.500	0.230	0.160	0.070	0.265	0.228	22 au 24/08	
	L'Allan à Joncherey	1.100	0.690	0.580	0.440	0.846	0.788	22 au 24/08	
	Le Rupt à Dung	0.110	0.070	0.055	0.025	0.180	0.181	22 au 24/08	

Axe Saône

Saône amont	La Saône à Cendrecourt	4.800	3.400	2.900	2.200	5.665	6.023	22 au 24/08	
	Le Coney à Fontenoy-le-Château	1.940	1.330	1.140	0.850	2.190	2.451	22 au 24/08	
	Le Salon à Denèvre	1.000	0.620	0.430	0.300	1.420	1.306	23 au 25/08	

Bulletin de veille hydrologique et piézométrique
n° 06 du 26 août 2024 : période du 12/08/2024 au 25/08/2024

Eaux superficielles

Zone de gestion	Station de référence	Seuils de qualification de la sécheresse				Qm3J-N (VCN3) 14 jours (m³/s) au 18/08/2024	Qm3J-N (VCN3) 14 jours (m³/s) au 25/08/2024	Date du VCN3 observé	Qualification hydrologique de l'été
		Vigilance (m³/s)	Alerte (m³/s)	Alerte renforcée (m³/s)	Crise (m³/s)				

Département de la Saône-et-Loire (71)

Bassin Rhône – Méditerranée – Corse

Dheune	La Dheune à Santenay	0.350	0.240	0.210	0.140	0.320	0.307	20 au 22/08	vigilance
Grosne	La Grosne à Jalogny (Cluny)	0.540	0.270	0.120	0.055	0.308	0.234	22 au 24/08	alerte
Seille et Guyotte	La Brenne à Sellières	0.075	0.040	0.025	0.015	0.019	0.025	12 au 14/08	alerte
	La Seille à Voiteur	0.650	0.330	0.210	0.080	0.300	0.265	22 au 24/08	
	La Gizia à Frontenaud	0.260	0.170	0.130	0.110	0.179	0.165	22 au 25/08	

Axe Saône

Saône aval	La Saône à Mâcon	104.000	70.000	52.000	35.000	109.000	85.000	23 au 25/08	vigilance
-------------------	------------------	---------	--------	--------	--------	---------	--------	-------------	-----------

Bassin Loire – Bretagne

Vallée de la Loire	La Loire à Nevers	32.000	23.000	21.000	19.000	38.795	33.887	23 au 25/08	vigilance
Arroux – Morvan	L'Arroux à Rigny-sur-Arroux	4.100	2.300	1.400	1.000	3.287	3.047	23 au 25/08	
	L'Arroux à Etang-sur-Arroux	3.600	2.100	1.100	0.580	1.712	1.461	22 au 24/08	
	L'Arroux à Dracy-Saint-Loup	0.480	0.260	0.150	0.090	0.353	0.325	22 au 24/08	
Bourbince	La Bourbince à Vitry-en-Charollais	1.600	1.100	0.870	0.750	1.690	1.690	12 au 14/08	
Arconce et Sornin	L'Arconce à Montceaux-l'Etoile	0.890	0.530	0.320	0.210	0.923	0.923	15 au 17/08	

Département de l'Yonne (89)

Bassin Seine – Normandie

Cure aval	La Cure à Arcy-sur-Cure	3.500	2.700	2.100	1.700	6.134	6.134	23 au 25/08	
Yonne moyenne	L'Yonne à Gurgy	14.000	12.500	11.000	9.200	31.511	29.040	23 au 25/08	
Yonne aval	L'Yonne à Pont-sur-Yonne	30.000	16.000	13.000	11.000	64.031	54.700	23 au 25/08	
Serein	Le Serein à Chablis (pont de la déviation)	1.100	0.490	0.270	0.190	2.728	2.265	23 au 25/08	
Armançon amont	L'Armançon à Aisy-sur-Armançon	1.600	0.920	0.500	0.290	3.118	2.318	23 au 25/08	
Armançon aval	L'Armançon à Briennon-sur-Armançon	7.500	4.600	3.100	2.300	12.791	8.772	23 au 25/08	
Cousin	Le Cousin à Avallon	0.640	0.360	0.200	0.150	0.567	0.509	23 au 25/08	vigilance
Tholon, Ravillon, Vrin, Ru d'Ocques	Le Tholon à Senan	0.270	0.160	0.140	0.100	0.299	0.299	12 au 14/08	
Vanne	La Vanne à Pont-sur-Vanne	4.200	3.000	2.400	2.000	4.877	4.967	23 au 25/08	
Ouanne – Loing	L'Ouanne à Charny	1.100	0.780	0.610	0.440	1.553	1.484	23 au 25/08	
Nord Yonne	L'Orvanne à Diant	0.300	0.240	0.190	0.140	0.334	0.349	12 au 14/08	

Département du Territoire de Belfort (90)

Bassin Rhône – Méditerranée – Corse

Sous bassin de l'Allan

Allan	La Savoureuse à Giromagny	0.180	0.090	0.050	0.030	0.078	0.057	22 au 24/08	alerte
	La Savoureuse à Belfort	0.480	0.440	0.330	0.230	0.950	0.359	21 au 23/08	
	La Bourbeuse à Froidefontaine	0.500	0.230	0.160	0.070	0.265	0.228	22 au 24/08	
	L'Allan à Joncherey	1.100	0.690	0.580	0.440	0.846	0.788	22 au 24/08	
	Le Rupt à Dung	0.110	0.070	0.055	0.025	0.180	0.181	22 au 24/08	

Bulletin de veille hydrologique et piézométrique
n° 06 du 26 août 2024 : période du 12/08/2024 au 25/08/2024

Points d'eau	Dépt.	Entité hydrogéologique	Cote piezo. moyenne mensuelle (mNGF)	Cote piezo. minimale historique (mNGF)	Date de la cote mini. historique	Cote (mNGF), bulletin du 19/08/2024	Cote actuelle (mNGF)	Date de la dernière cote disponible	Tendance
--------------	-------	------------------------	--------------------------------------	--	----------------------------------	-------------------------------------	----------------------	-------------------------------------	----------

Eaux souterraines – bassin Saône

Haute Chaîne (25 et 39)

Dommartin	25	Alluvions du Drugeon, nappe de l'Arlier	807.35	806.47	01/12/18	807.27	807.50	26/08/24	↗
-----------	----	---	--------	--------	----------	--------	--------	----------	---

Plateau calcaire jurassien (25 et 39)

Hauteroche (Crançot)	39	Calcaires jurassiques chaîne du Jura 1er plateau	428.25	420.29	24/10/18	426.35	428.22	26/08/24	↗
Arc-et-Senans	25	Alluvions de la basse vallée de la Loue entre Quingey et la confluence avec le Doubs	226.88	226.62	07/11/18	227.71	227.73	26/08/24	↗
Ney	39	Calcaires et marnes jurassiques Haut Jura et Bugey – BV Ain et Rhône	527.41	526.92	26/09/20	527.35	527.55	26/08/24	↗

Bresse (39 et 71)

Desnes	39	Alluvions de la Bresse - plaine de Bletterans	201.07	199.94	26/09/20	201.33	ND	26/07/24	
--------	----	---	--------	--------	----------	--------	----	----------	--

Basses vallées du Doubs et de l'Ognon (25 et 70)

Branne	25	Alluvions de la vallée du Doubs	272.22	270.91	20/09/09	272.70	ND	06/08/24	
Montferriand-le-Château	25	Calcaires jurassiques des Avants-Monts	237.17	235.28	08/10/09	236.55	236.85	26/08/24	↗
Molay	39	Alluvions du confluent Saone-Doubs	189.83	189.21	22/11/18	189.96	189.90	26/08/24	↘
Oussières	39	Cailloutis pliocènes de la Forêt de Chaux et formations miocènes sous couverture du confluent Saône-Doubs	223.97	223.24	22/10/23	223.86	223.83	26/08/24	↘

Allan (25 et 90)

Valdoie	90	Alluvions de la Savoureuse	382.84	382.27	08/08/15	382.89	383.14	26/08/24	↗
Florimont	90	Cailloutis du Sundgau dans BV du Doubs	380.90	379.65	10/01/23	380.16	ND	25/07/24	

Vosges haute-saônoises (70)

Breuches	70	Alluvions de l'interfluve Breuchin – Lanterne en amont de la confluence	254.01	253.53	23/09/20	254.45	254.37	26/08/24	↘
Magnoncourt	70	Grès Trias inférieur BV Saône	251.18	250.62	23/10/15	251.30	251.24	26/08/24	↘
Amont-et-Effreney	70	Socle vosgien BV Saône-Doubs	423.32	421.88	29/08/22	423.61	ND	25/07/24	

Plateau haut de saônois (70)

Sorans-lès-Breurey	70	Calcaires jurassiques des plateaux de Haute-Saône	265.30	260.52	16/10/23	260.70	260.54	26/08/24	↘
--------------------	----	---	--------	--------	----------	--------	--------	----------	---

Saône amont (70)

Autet	70	Calcaires jurassiques des plateaux de Haute-Saône	192.16	191.91	10/03/11	192.28	ND	25/07/24	
-------	----	---	--------	--------	----------	--------	----	----------	--

Ouche-Tille-Vouge-Vingeanne (21)

Arceau	21	Alluvions de la plaine de la Tille (superficielle et profonde)	228.64	228.16	18/11/18	228.99	228.92	26/08/24	↘
Bourberain	21	Calcaires jurassiques du châtillonnais et seuil de Bourgogne entre Ouche et Vingeanne	225.34	223.28	18/10/23	225.10	224.96	26/08/24	↘
Chenôve	21	Alluvions nappe de Dijon sud (superficielle et profonde)	232.45	229.81	03/04/92	233.04	233.00	26/08/24	↘

Saône aval (01 et 71)

Replonges	01	Alluvions de la Saône entre seuil de Tournus et confluent avec le Rhône	167.90	167.63	13/09/09	168.01	167.98	26/08/24	↘
Saint-Cyr	71	Sables, graviers et argiles - St Cosmes du Val de Saône	175.80	174.80	16/10/23	175.37	175.34	26/08/24	↘

Eaux souterraines – bassin Loire

Nièvre et Saône-et-Loire

Montaron	58	Sables et argiles du Bourbonnais du Mio-Pliocène et complexe multicouche des Limagnes	232.25	230.30	14/10/19	232.19	232.02	26/08/24	↘
Bouhy	58	Calcaires et marnes du Dogger et Jurassique supérieur du Nivernais nord libres et captifs	224.30	218.52	05/11/92	228.91	228.57	26/08/24	↘
Mars-sur-Allier	58	Alluvions de l'Allier aval	176.73	176.44	22/10/23	176.87	176.85	26/08/24	↘
L'Hôpital-Le-Mercier	71	Calcaires et marnes du Jurassique du Beaujolais libres	234.71	233.24	14/10/19	235.72	235.70	26/08/24	↘

Eaux souterraines – bassin Seine

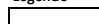


Yonne

Noyers	89	Calcaires kimméridgiens-oxfordiens karstiques entre Yonne et Seine	262.11	260.55	05/11/15	262.01	261.97	26/08/24	↘
Ligny-le-Châtel	89	Albien-Néocomien libre entre Yonne et Seine	147.88	146.50	22/11/09	150.90	150.71	26/08/24	↘
Saint-Maurice-le-Vieil	89	Albien-Néocomien libre entre Loire et Yonne	151.58	151.01	23/07/11	152.03	152.06	26/08/24	↗
Coulours	89	Craie du Senonais et Pays d'Othe	210.98	206.34	01/10/50	212.99	ND	19/08/24	
Voisines	89	Craie du Senonais et Pays d'Othe	129.52	127.49	01/02/13	130.16	130.13	26/08/24	↘
Arce-Dilo	89	Craie du Senonais et Pays d'Othe	226.70	223.94	05/12/09	229.31	229.14	26/08/24	↘
Chéroy	89	Craie et Tertiaire du Gâtinais	123.11	119.63	25/11/09	123.63	123.58	26/08/24	↘

Pour information

La cote piézométrique moyenne mensuelle correspond à la moyenne des cotes du mois de la date de la dernière cote disponible.
 La cote piézométrique minimale historique correspond à la cote la plus basse jamais atteinte par la nappe à la fin de l'année n-1.
 La date de la dernière cote disponible est la date du présent bulletin, sauf en cas d'interruption de disponibilité de la donnée.

Légende

 hors seuil
 sous la cote piézo. moyenne mensuelle
 sous la cote piézo. minimale historique