



SYNTHÈSE DU MOIS DE SEPTEMBRE 2021

Sommaire

Synthèse	P.1	 R
Précipitations	P.2	
Débits des cours d'eau	P.4	
Les aquifères et sources	P.6	
Les barrages	P.9	 L

Observatoire du risque inondation de la
sécheresse et du karst en Bourgogne Franche-
Comté sur le site :

<http://www.orisk-bfc.fr/>

La vigilance crue sur le site :

<http://www.vigicruces.gouv.fr/>

Consulter la carte des arrêtés
derestriction d'eau :



<http://propluvia.developpement-durable.gouv.fr/>

Retrouver les données
hydrométriques :

- temps réel

<http://www.rdbmrc.com/hydroreel2/>

- traitées et validées

<http://www.hydro.eaufrance.fr/>

DREAL Bourgogne – Franche-Comté
Service Biodiversité-Eau-Patrimoine

17E rue Alain SAVARY BP 1269
25005 BESANCON CEDEX

Reproduction autorisée sous réserve d'en
mentionner la source

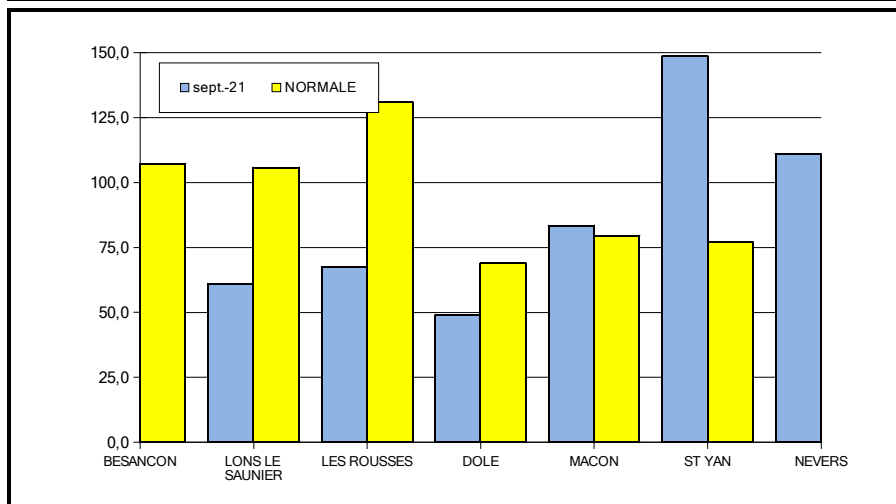
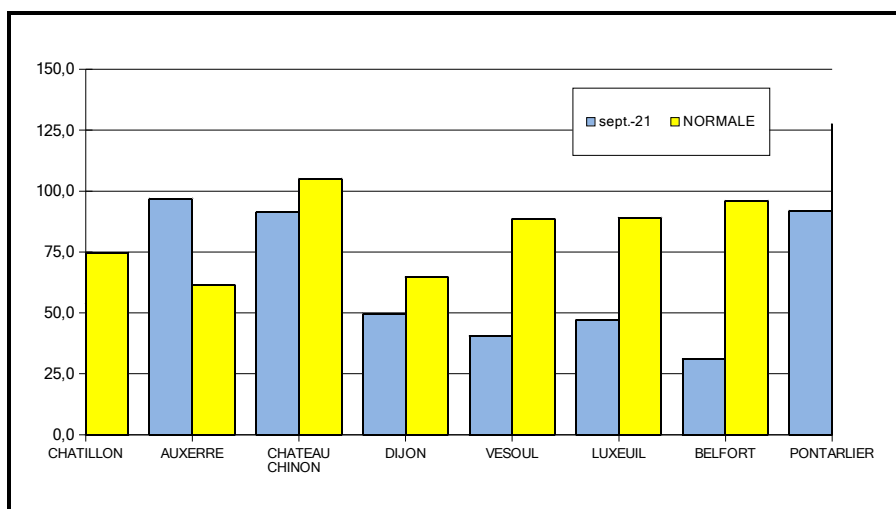
Rédacteurs : E Le Barbu, M. Philippe et tous les
hydromètres

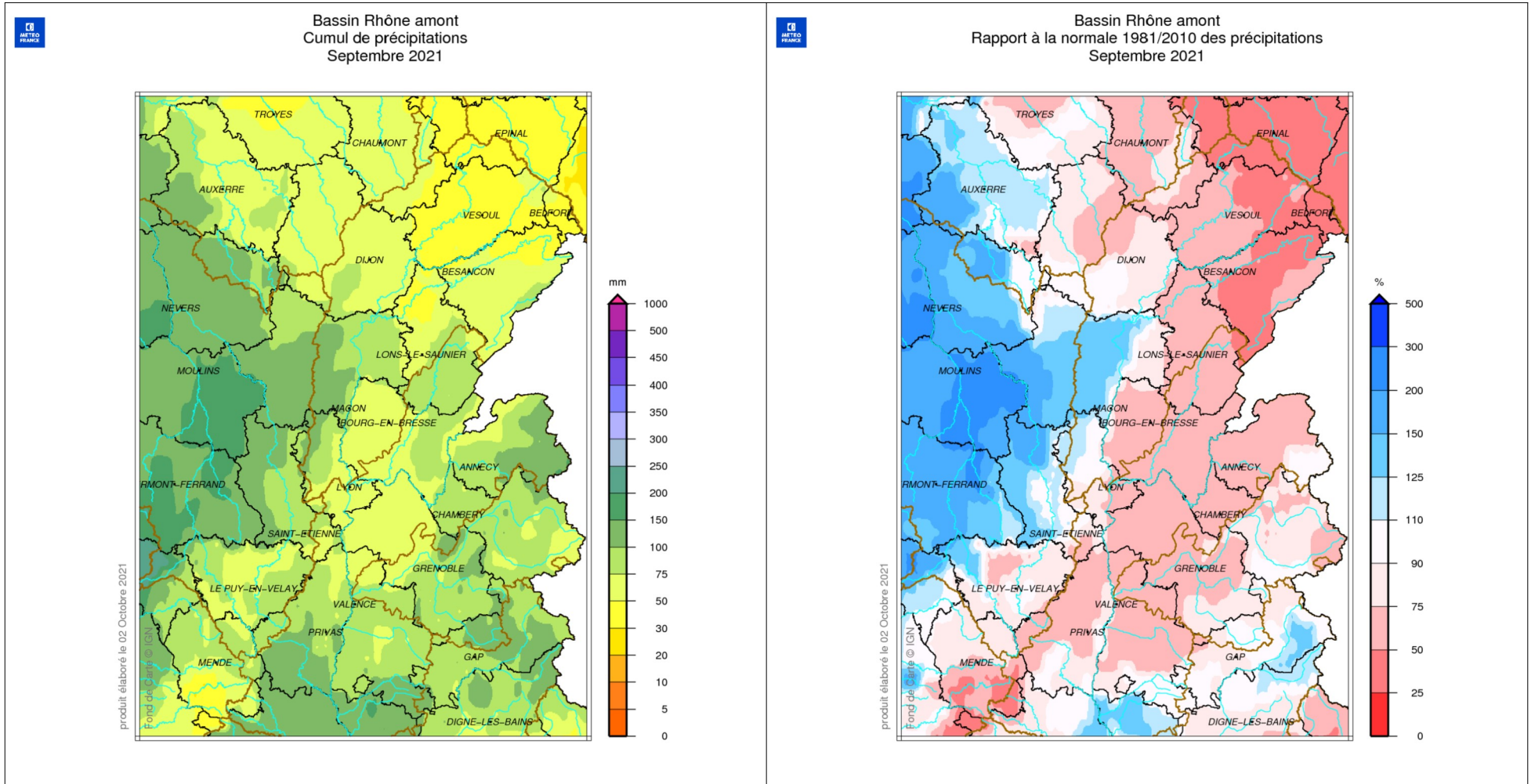
Approbateur : M Philippe

Bascule des données hydrométriques

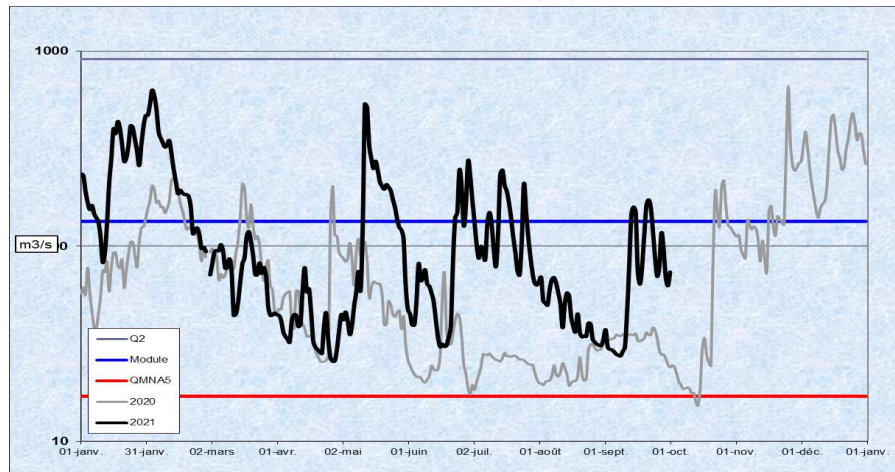


PLUIES en mm							
sept.-21							
	DP	D1	D2	D3	TOTAL	NORMALE	ECART en %
CHATILLON	21	17,3	21,4	15,0	53,7	74,6	-28 %
AUXERRE	89	34,3	56,2	6,4	96,9	61,2	58 %
CHATEAU CHINON	58	15,4	69,6	6,2	91,2	105,0	-13 %
DIJON	21	7,6	35,9	6,2	49,7	64,5	-23 %
VESOUL	70	8,4	20,6	11,4	40,4	88,4	-54 %
LUXEUIL	70	11,7	26,2	9,1	47,0	89,0	-47 %
BELFORT	90	3,2	19,3	8,4	30,9	96,0	-68 %
PONTARLIER	25	32,9	47,7	11,3	91,9	127,3	-28 %
BESANCON	25	4,6	30,1	24,1	58,8	107,2	-45 %
LONS LE SAUNIER	39	9,8	45,2	6,0	61,0	105,8	-42 %
LES ROUSSES	39	12,2	42,2	12,8	67,2	131,0	-49 %
DOLE	39	16,1	26,8	6,1	49,0	68,8	-29 %
MACON	71	5,2	69,9	8,3	83,4	79,5	5 %
ST YAN	71	8,2	124,1	16,3	148,6	77,1	93 %
NEVERS	58	43,6	64,8	2,6	111,0	67,5	64 %

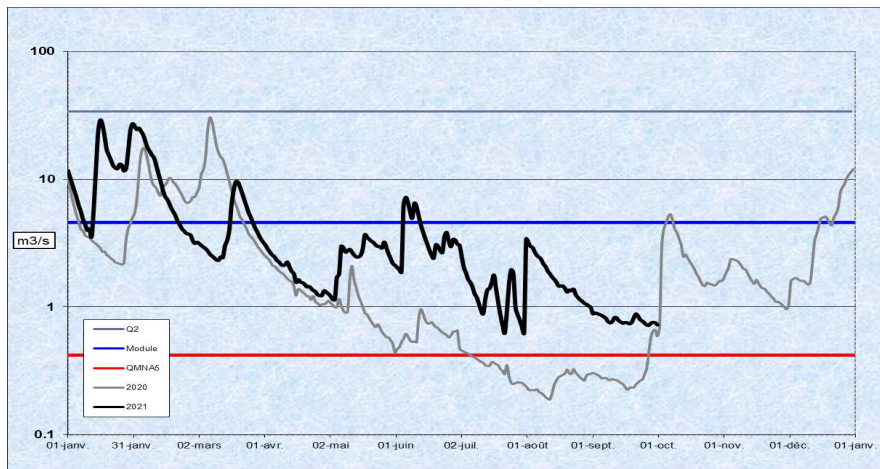




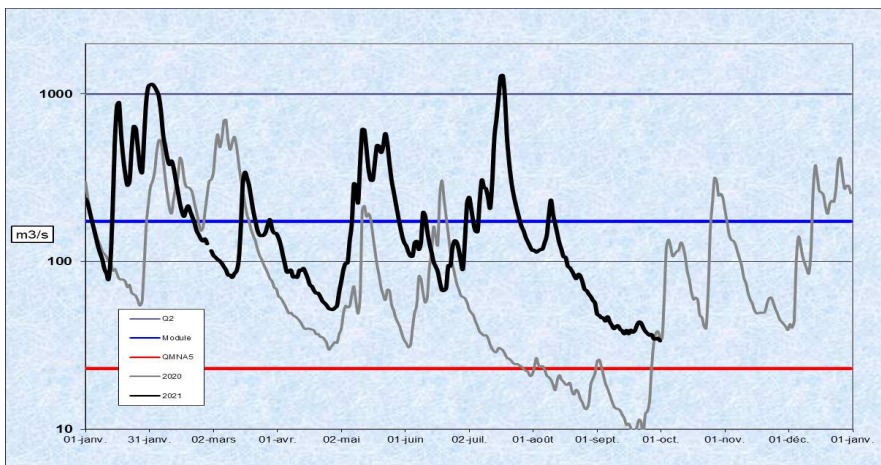
LA LOIRE A GILLY (71)



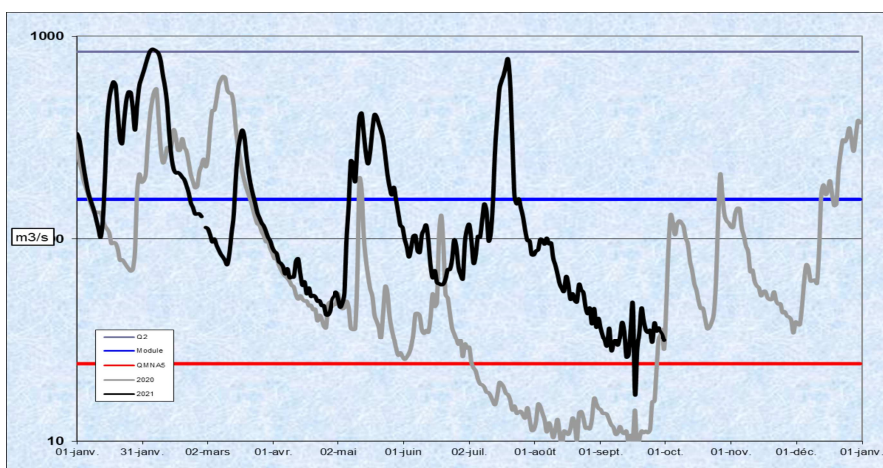
LA SEINE A NOD (21)



LE DOUBS A NEUBLANS (39)

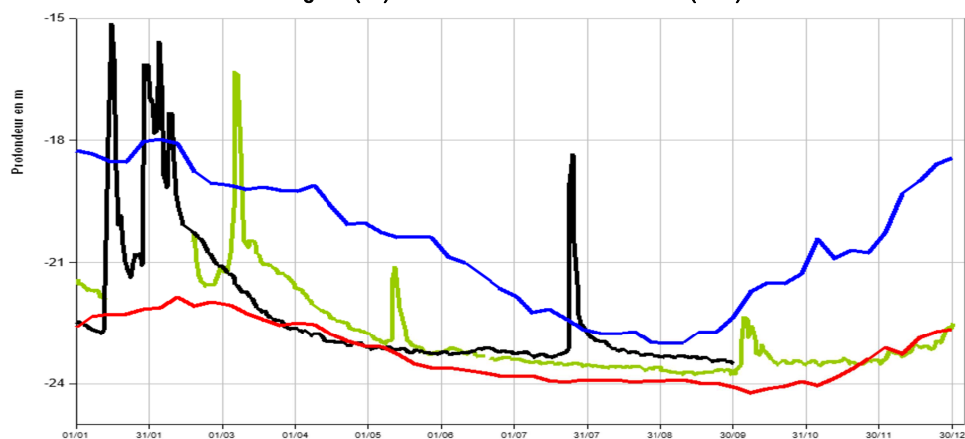


LA SAONE A PAGNY (21)



*Hydraulicité : rapport entre le débit moyen d'un mois X et la moyenne des débits de tous les mois X

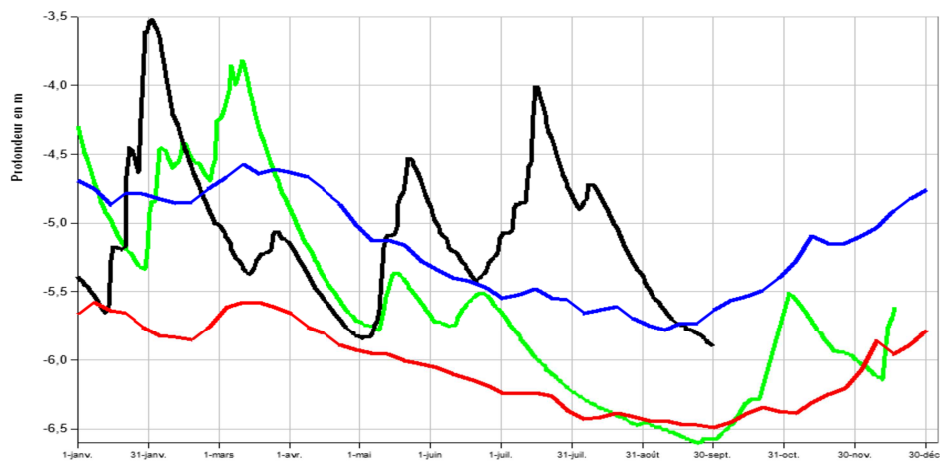
Laignes (21) calcaire Tonnerrois Chatillonnais (libre)



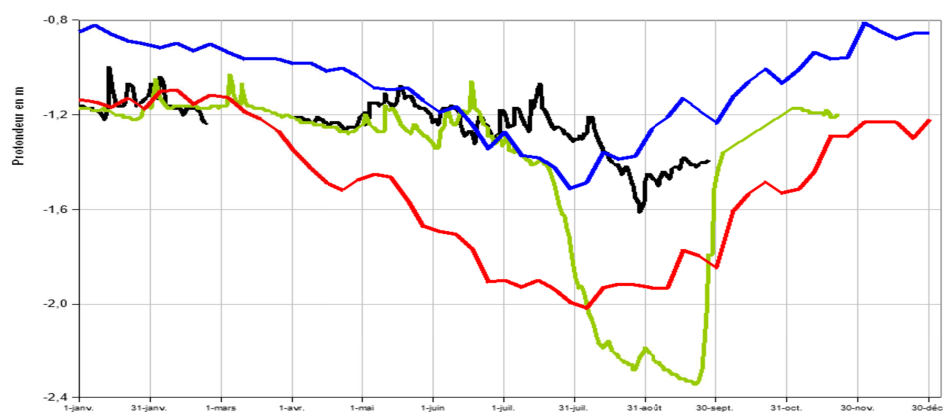
Saint-Cyr (71) : Gravier de Saint Côme (captif)

PAS DE DONNEES

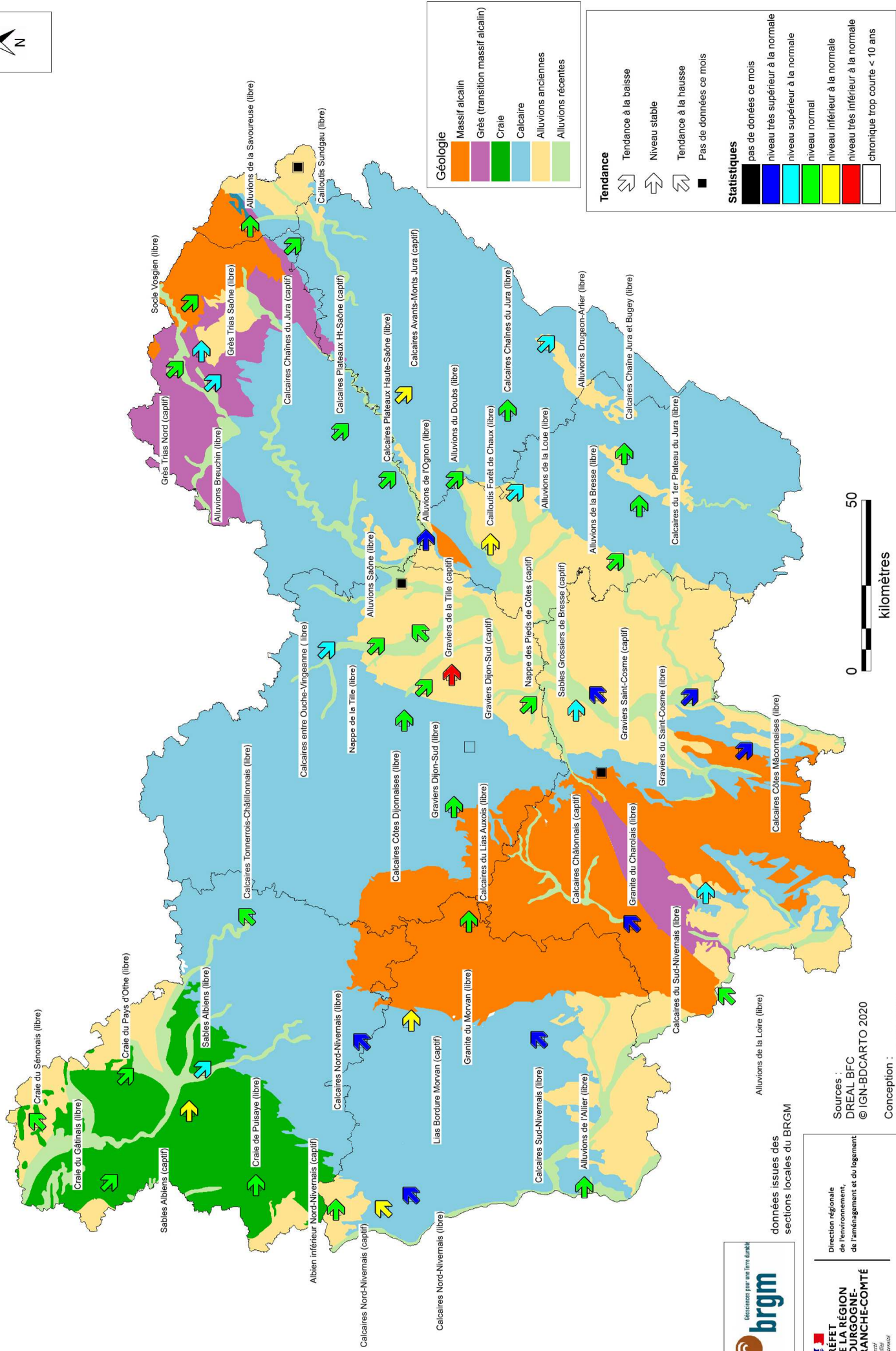
Dommartin (25)- Alluvions Drugeon Arrier



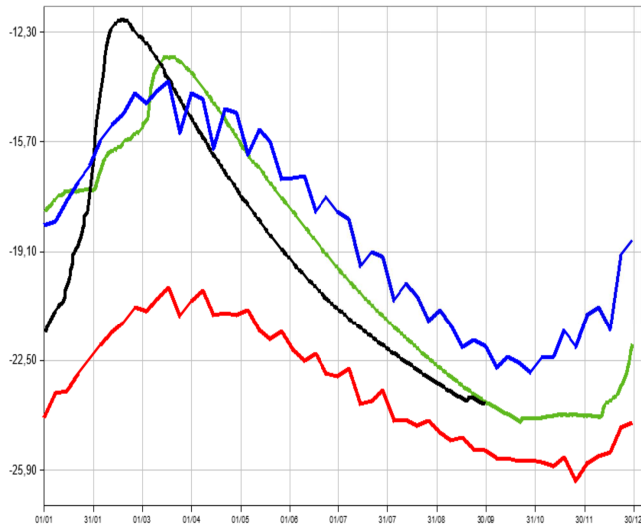
Valdoie (90) - Alluvions de la Savoureuse (libre)



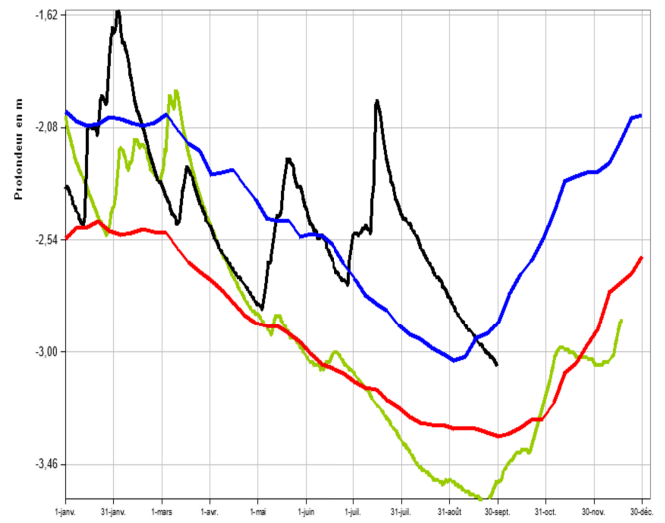
SITUATION DES NAPPES EN BOURGOGNE-FRANCHE-COMTE AU 2 OCTOBRE 2021



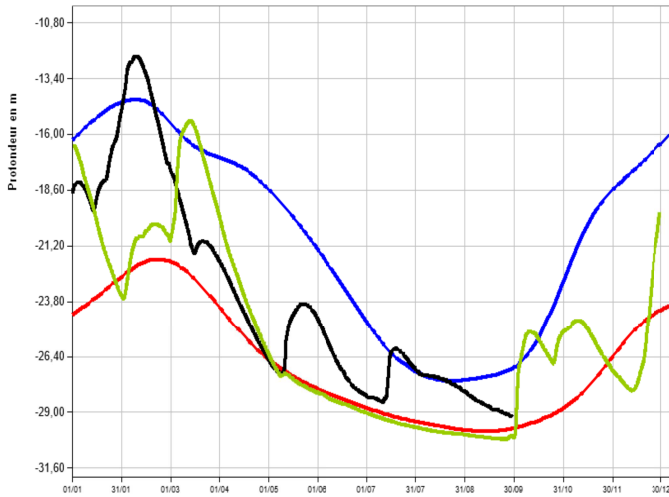
Bouhy (58) : Calcaires nord nivernais (libre)



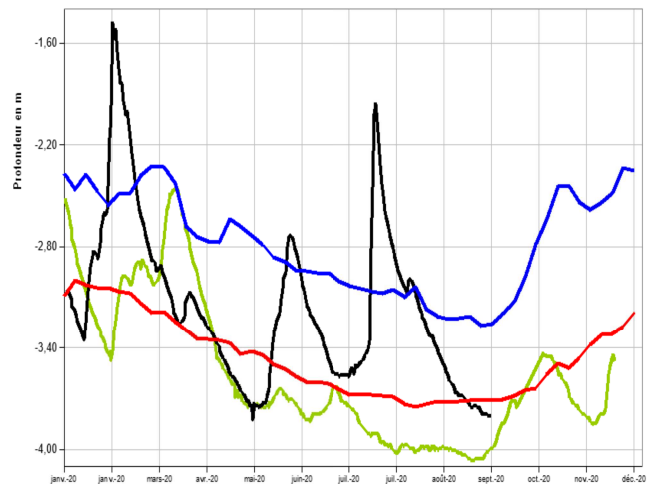
Breuches (70) : Alluvions du Breuchin (libre)



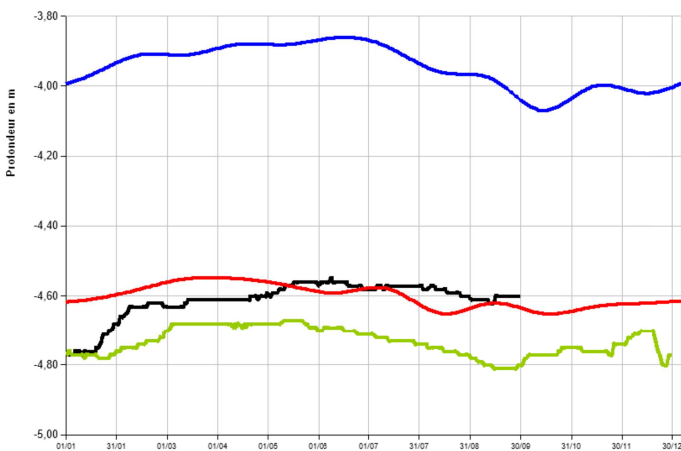
Bourberain (21) calcaires Ouche Vingeanne (libre)



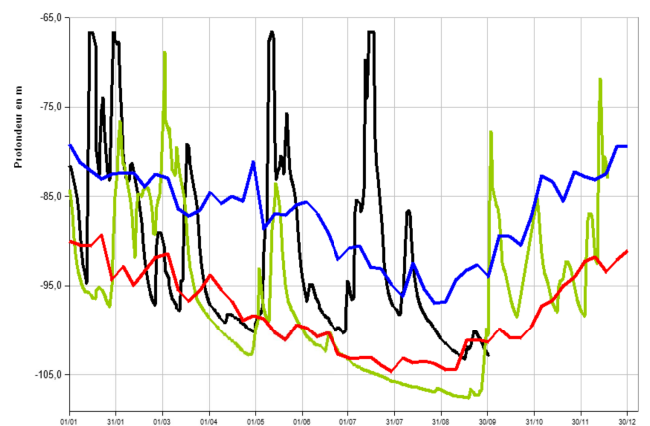
Saint Vit (25) : Alluvions du Doubs (libre)



Valreillon (89) - sable Albien (captif)



Hauteroche (39) : Calcaires premier plateau



— quinquennale humide
— 2020
— quinquennale sèche
—

ETAT DES BARRAGES

RETENUE	VOLUME EN MILLIONS DE M3				
	NOM ET DEPARTEMENT	Volume utile	Capacité	% stock	Date
PANNECIERE (58)		31,000	80,000	39 %	1-oct-21
LES SETTONS (58)		14,270	19,500	73 %	1-oct-21
CHAMPAGNEY (70)		5,662	13,000	44 %	1-oct-21
SAINT-POINT (25)		4,200	4,900	86 %	1-oct-21
BOURDON (89)		5,303	7,235	73 %	1-oct-21
CANAL DE BOURGOGNE (YONNE)		13,620	17,240	79 %	1-oct-21
CANAL DE BOURGOGNE (SAONE)		3,790	9,500	40 %	1-oct-21
CHAMBOUX (21)		2,730	3,100	88 %	1-oct-21
CANAL DU CENTRE (71)		14,300	18,500	77 %	1-oct-21
LA SORME (71)		8,200	9,960	82 %	1-oct-21
PONT DU ROI (71)		3,460	4,000	87 %	1-oct-21
LE CREUSOT NORD (71)		1,200	1,990	60 %	1-oct-21
TOTAUX sans Vouglans		107,735	188,925	57 %	
VOUGLANS (39)		0,000	605,000		1-sept-21

