

SYNTHESE DU MOIS DE JUIN 2013

Sommaire

SYNTHESE p 1

PRECIPITATIONS p 2

DEBITS DES COURS D'EAU p 4

LES AQUIFERES p 6

ETAT DES BARRAGES p 8

Bienvenue sur le Serveur
de données hydrométriques
temps réel
du bassin Rhône Méditerranée.

<http://www.rdrmc.com/hydroreel2/index.html>



<http://www.hydro.eaufrance.fr/>



VIGICRUES

DREAL Bourgogne
GROUPE EAU
& MILIEUX AQUATIQUES

NOUVELLE ADRESSE

19bis-21 Bd Voltaire BP 27805
21078 Dijon Cedex

Tél: 03.45.83.22.22 - Fax 03.45.83.22.97

Méi :

srpn.dreal-bourgogne@developpement-durable.gouv.fr
<http://www.bourgogne.developpement-durable.gouv.fr/>

CONCEPTION ET REALISATION
l'Equipe du SRPN/GEMA

Reproduction autorisée sous réserve d'en
mentionner la source



Le principal défaut de juin 2013 est de se placer dans la continuité d'une litanie de mois humides.

Les précipitations du mois de juin sont contrastées : la deuxième décennie marquée par un épisode orageux parfois violent qui a plus particulièrement touché le Nord de la région.



Les VCN3 tous humides indiquent une situation éloignée de l'étiage. Les fréquences de retour égalent ou dépassent 20 ans pour 7 bassins.

L'hydrologie du mois de juin reste éloignée du début de l'étiage, et ce sont des hydraulicités élevées qui caractérisent cette période.



Le mois de juin sera vraisemblablement pour l'année 2013, celui de la bascule, c'est à dire la fin des recharges pour prendre partout le chemin de la baisse.

La situation piézométrique de juin 2013 reste confortable sous l'influence d'une météorologie humide et de la recharge des six mois précédents.



La pluviométrie du mois de juin a permis aux gestionnaires de barrages de respecter leurs objectifs de remplissage et donc de maintenir presque à l'identique les volumes relevés en mai.

Les gestionnaires des barrages connaissent des niveaux de remplissage très importants qui permettent d'aborder tranquillement l'été.



PREFET
DE LA REGION
BOURGOGNE



STATIONS	DP	JUN 2013					
		D1	D2	D3	TOTAL	NORMALE	ECART %
DIJON	21	9.1	55.0	11.4	75.5	62.4	+21%
CHATILLON	21	26.8	58.9	14.4	100.1	75.3	+33%
NEVERS	58	11.9	30.4	7.2	49.5	64.0	-23%
CH-CHINON	58	26.0	28.4	32.7	87.1	97.0	-10%
MACON	71	15.9	29.5	17.3	62.7	86.0	-27%
ST-YAN	71	10.1	9.4	5.4	24.9	74.0	-66%
AUXERRE	89	26.3	55.4	8.4	90.1	61.0	+48%

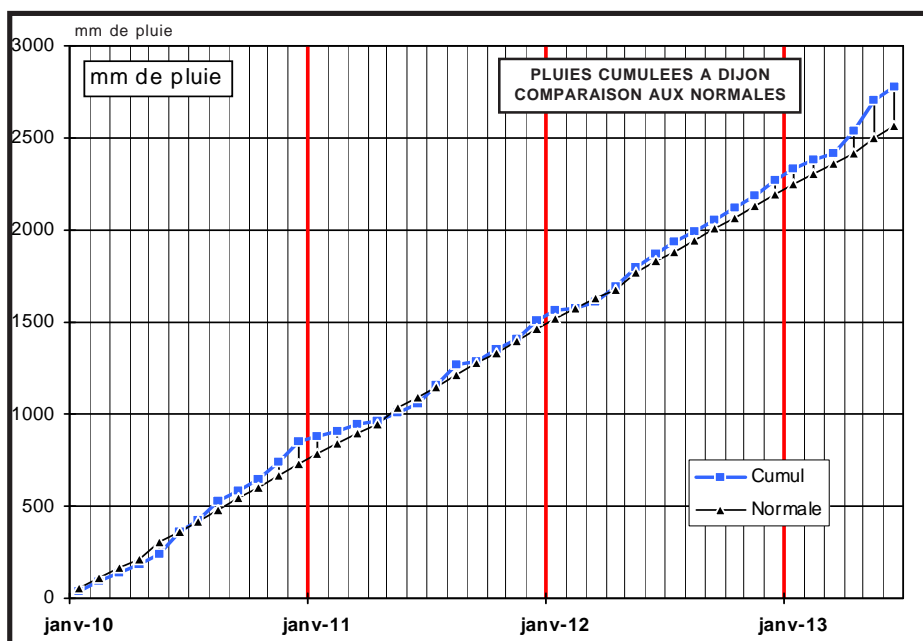
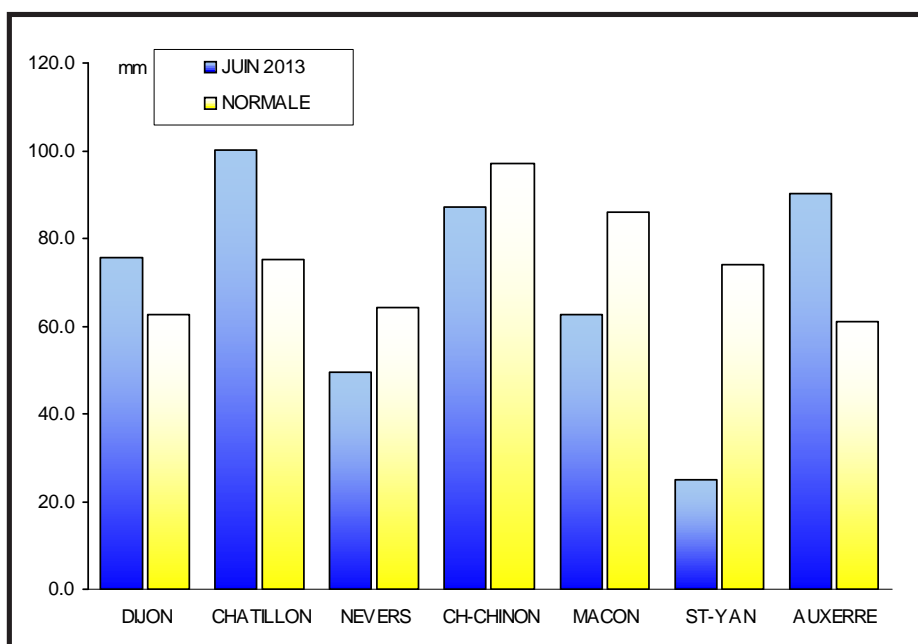
Toujours aussi terne !

Le principal défaut de juin 2013 est de se placer dans la continuité d'une litanie de mois humides. Sinon, et pour se remonter le moral, ce mois est globalement plus sec moins humide qu'en 2012.

Les valeurs de notre tableau indiquent une deuxième décade du mois marquée par des événements orageux parfois violents. Ainsi, vers Auxerre, il est tombé sur cette période presque l'équivalent en pluie d'un mois de juin normal. Les trois stations du Nord affichent des pluviométries mensuelles dépassant les normales de 20 à près de 50 %.

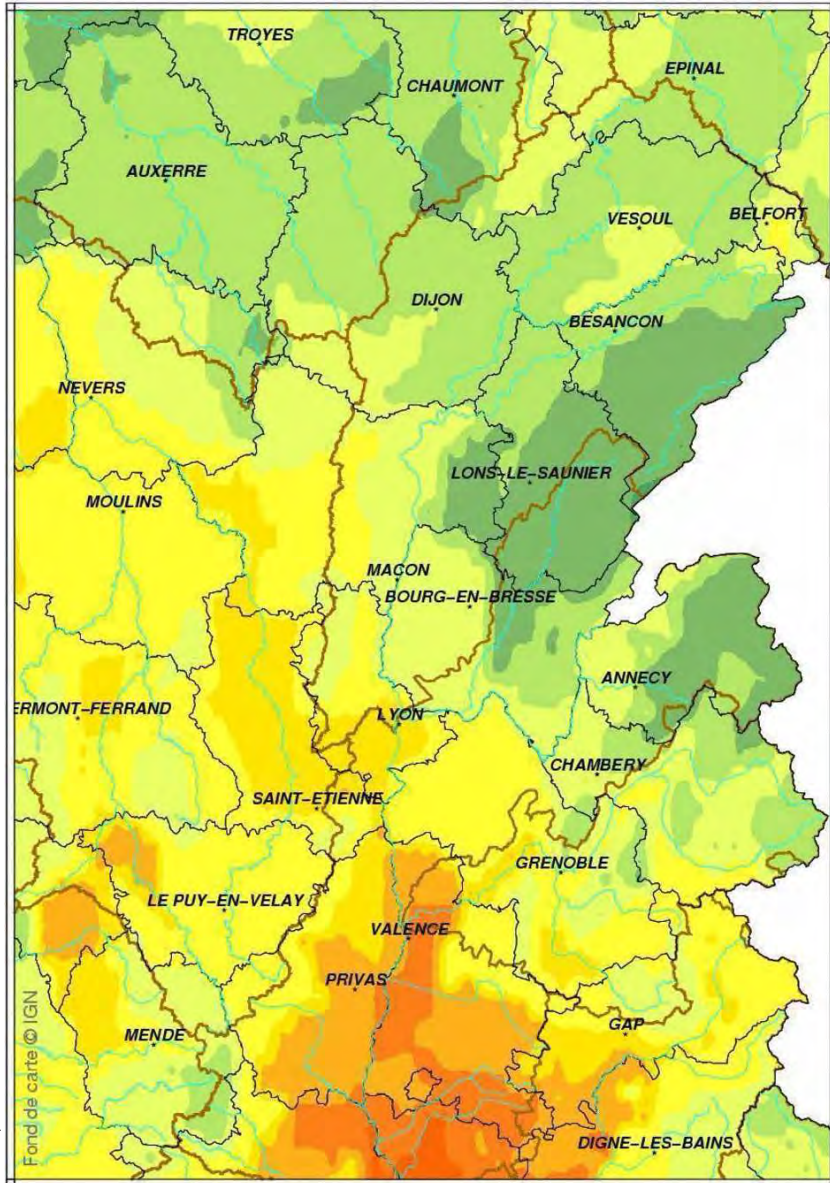
Les autres stations sont par contre en déficit de 10 à 66 %. La station de Saint Yan qui affiche le déficit le plus important (66%) doit cette distinction à l'absence de l'épisode orageux. Ce secteur a donc reçu moins de pluies qu'en juin 2011 !

Ce mois de juin marque aussi le retour de l'évapotranspiration supérieure aux précipitations (57 mm à Dijon, 74 mm à Mâcon)

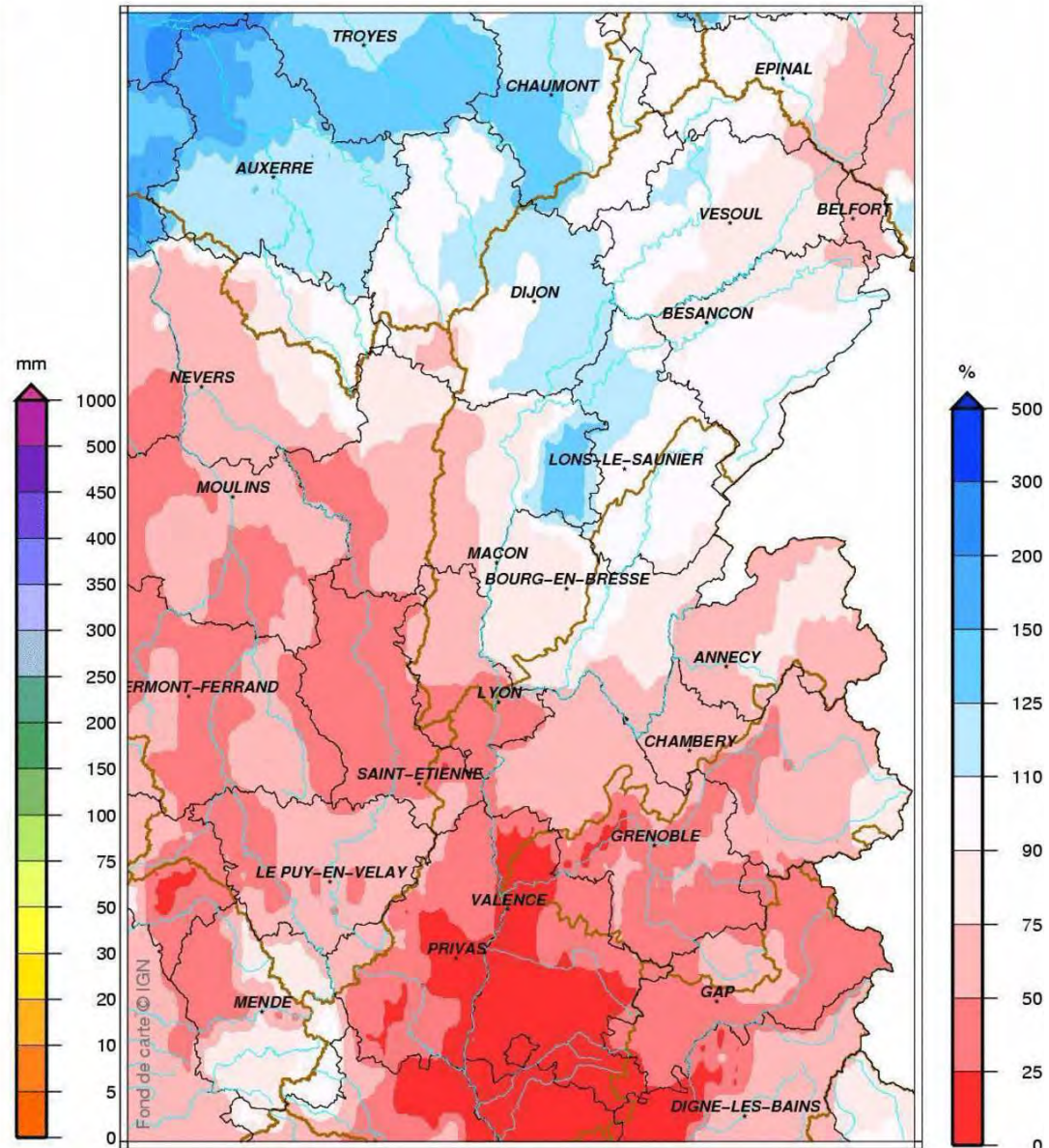


Les précipitations du mois de juin sont contrastées : la deuxième décade marquée par un épisode orageux parfois violent qui a plus particulièrement touché le Nord de la région.

Bassin Rhône amont
Cumul de précipitations
Juin 2013

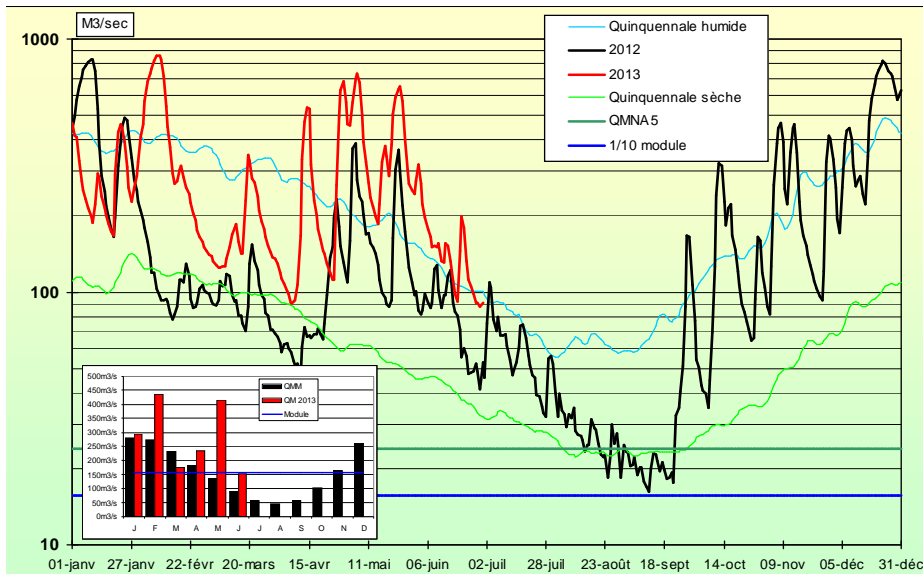


Bassin Rhône amont
Rapport à la normale 1981/2010 des précipitations
Juin 2013

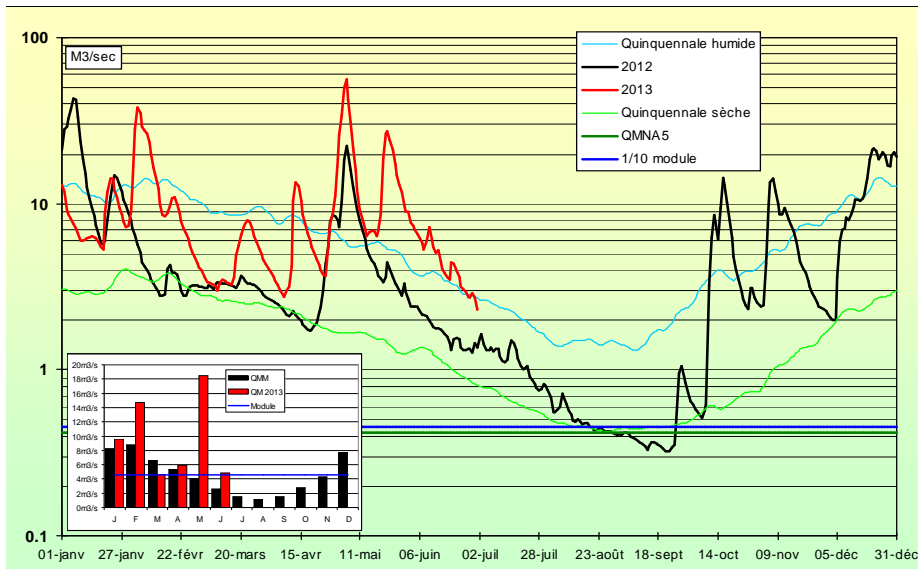




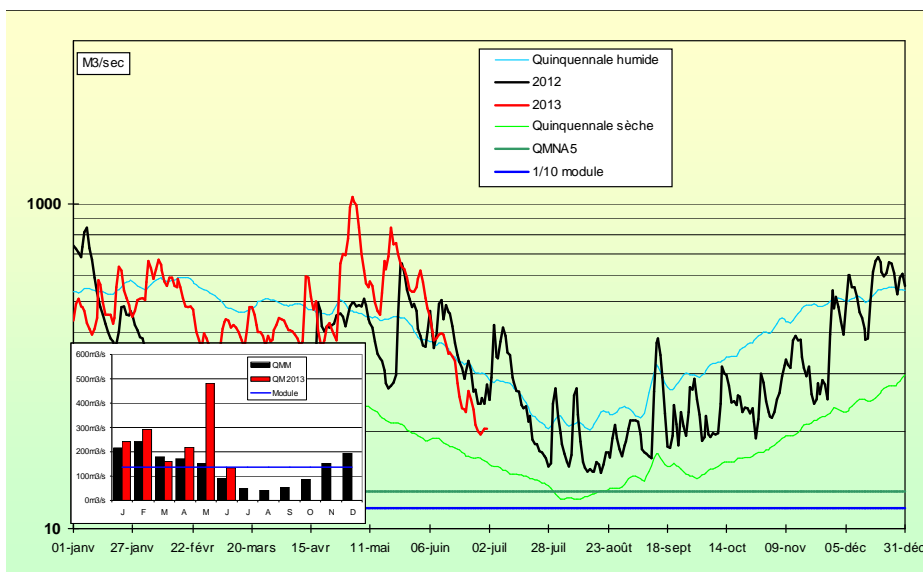
LA SAONE A PAGNY (21)



LA SEINE A NOD (21)



LA LOIRE A GILLY (71)



Nouveau pour les moins de 20 ans

Le mois de juin 2013 se distingue, et pour bon nombre de bassins, par une hydrologie « que les moins de 20 ans ne peuvent pas connaître » reprenant une chanson bien connue. Les rivières restent sous l'influence des mois pluvieux de l'hiver et du printemps, car, face à des pluies plus faibles qu'en 2012, on obtient une hydraullicité plus élevée : entre 1,16 et 3,2 (0,77 à 1,7 en 2012).

Cette valeur de 3,2 provient de l'épisode orageux particulièrement fort sur la frange Est de la Côte d'Or (plus de 70 mm en quelques heures). Le Pannecul a ainsi, à nouveau, connu une crue de fréquence de retour supérieure à 20 ans le 20 juin. Le même événement a touché les bassins de la Tille, de la Vingeanne et de la Vouge ; le Nord de l'Yonne a subi aussi de forts orages, mais sans enregistrement hydrométrique marquant.

Les valeurs les plus faibles concernent le bassin de la Loire, le Sauzay voisin et le département de la Saône et Loire en accord avec les précipitations plus faibles. Seul le Nohain, du fait de son alimentation influencée par une nappe abondamment remplie cet hiver et ce printemps, se distingue, sur le bassin de la Loire, par une hydrologie supérieure.

Les VCN3 tous humides indiquent une situation éloignée de l'étiage. Les fréquences de retour égalent ou dépassent 20 ans pour 7 bassins.



L'hydrologie du mois de juin reste éloignée du début de l'étiage, et ce sont des hydraullicités élevées qui caractérisent cette période.

- * VCN3 : permet de caractériser une situation d'étiage sévère sur une courte période (3 jours)
- ** hydraullicité : rapport du débit mensuel à sa moyenne inter-annuelle

DEBITS DES COURS D'EAU

PERIODE DU 1er AU 30 JUIN 2013

LES VALEURS EN GRAS ET EN ITALIQUE SONT SUPERIEURES AUX MEDIANES (FREQUENCE HUMIDE)

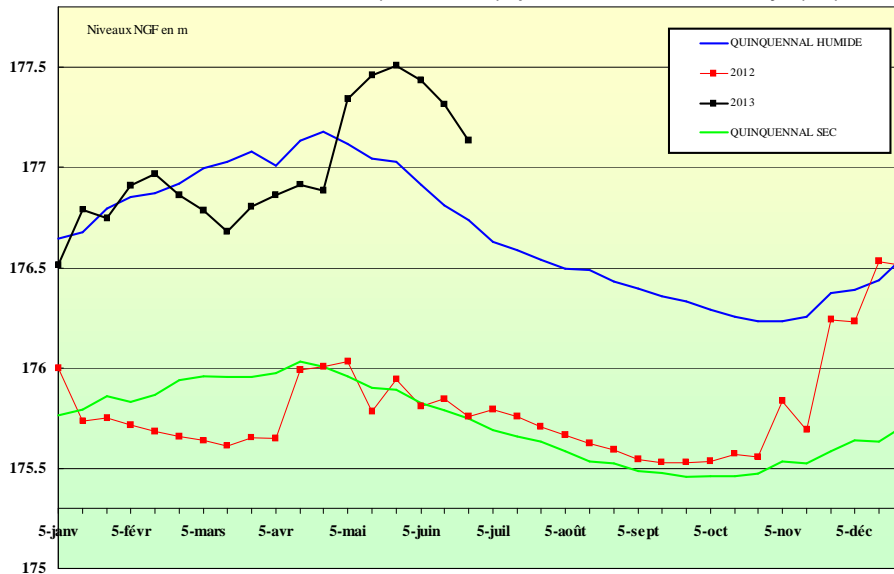
LES VALEURS MINIMALES RECORDS SONT EN ROUGE

BASSIN	COURS D'EAU et STATIONS	GEST.	DEP.	BV en KM2	MINI M3/S	CONNU ANNEE	MEDIANE EXPERIM.	VCN3		HYDRAULICITE DU MOIS
								JUIN 2013		
								M3/S	DUREE DE RETOUR	
SEINE	SEINE A NOD	DREAL.B	21	373	0.308	1976	1.180	2.640	10 ans	1.91
	OURCE A FROIDVENT	DREAL.B	21	173	0.128	2003	0.452	1.420	20 ans	2.59
	ARM ANCON A AISY	DREAL.B	21	1355	0.416	2003	1.730	4.650	10 ans	2.80
	SEREIN A CHABLIS	DREAL.B	89	1119	0.168	1976	1.100	4.070	10 ans	2.37
	YONNE A GURGY	DREAL.B	89	3807	4.770	1960	14.800	34.700	33 ans	2.16
	ARM ANCON A BRIENON	DREAL.B	89	2982	2.510	1964	7.060	22.100	25 ans	2.48
	SAUZAY A CORVOL	DREAL.B	58	80	0.257	2011	0.540	0.818	6 ans	1.41
	BEUVRON A OUAGNE	DREAL.B	58	263	0.164	2011	0.519	1.000	13 ans	1.97
LOIRE	IXEURE A LA FERMETE	DREAL.B	58	113	0.009	1976	0.156	0.295	7 ans	1.61
	DRAGNE A VANDENESSE	DREAL.B	58	116	0.065	1976	0.323	0.500	3 ans	1.32
	NIEVRE A POISEUX	DREAL.B	58	225	0.186	2002	0.443	0.715	4 ans	1.37
	NOHAIN A ST MARTIN	DREAL.B	58	477	0.821	1991	2.080	4.330	10 ans	1.83
	TERNIN A PRE-CHARMOY	DREAL.B	71	258	0.036	1976	0.731	1.130	5 ans	1.16
	LOIRE A GILLY	DREAL.C	71	13007	6.310	1976	35.400	39.000	3 ans	1.44
	ARROUX A RIGNY	DREAL.C	71	2277	0.504	1976	4.940	8.500	>5 ans	1.63
RHONE	VINGEANNE A OISILLY	DREAL.B	21	608	0.365	1976	1.490	3.970	>20 ans	2.68
	TILLE A ARCELOT	DREAL.B	21	845	0.240	1976	1.290	4.080	20 ans	2.82
	VENELLE A SELONGEY	DREAL.B	21	56	0.048	2003	0.148	0.264	>10 ans	1.71
	PANNECUL A NOIRON	DREAL.B	21	11.5	0.019	2004	0.033	0.098	>10 ans	3.20
	OUCHE A PLOMBIERES	DREAL.B	21	652	0.611	2003	1.540	3.260	25 ans	2.10
	SEILLE A ST USUGE	DREAL.B	71	937	0.832	2003	2.380	4.000	10 ans	2.28
	GROSNE A CLUNY	DREAL.B	71	333	0.063	1976	0.691	1.100	3 ans	1.41
	DOUBS A NEUBLANS	DREAL.FC	39	7290	13.200	1976	48.600	87.600	8 ans	1.95
	SAÔNE A LECHATELET	DREAL.B	21	11700	8.130	1976	45.100	89.400	20 ans	1.70

CLIQUER SUR LA STATION POUR VISUALISER LES DEBITS MOYENS JOURNALIERS



Alluvions de la Saône (St Cosme)- piézomètre de Saint Cyr (71)



Cotes d'azur

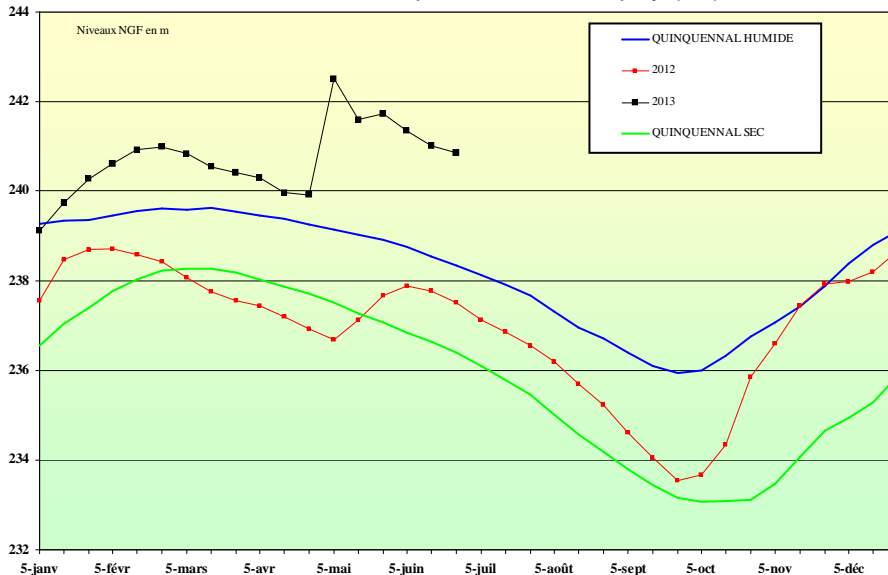
Le mois de juin sera vraisemblablement pour l'année 2013, celui de la bascule, c'est à dire la fin des recharges pour prendre partout le chemin de la baisse.

La Nièvre et la Saône et Loire en déficit pluviométrique voient les nappes s'orienter à la baisse telle la nappe du Saint Cosme ou les calcaires jurassiques du Nord du Nivernais qui restent néanmoins au-dessus de la quinquennale humide.

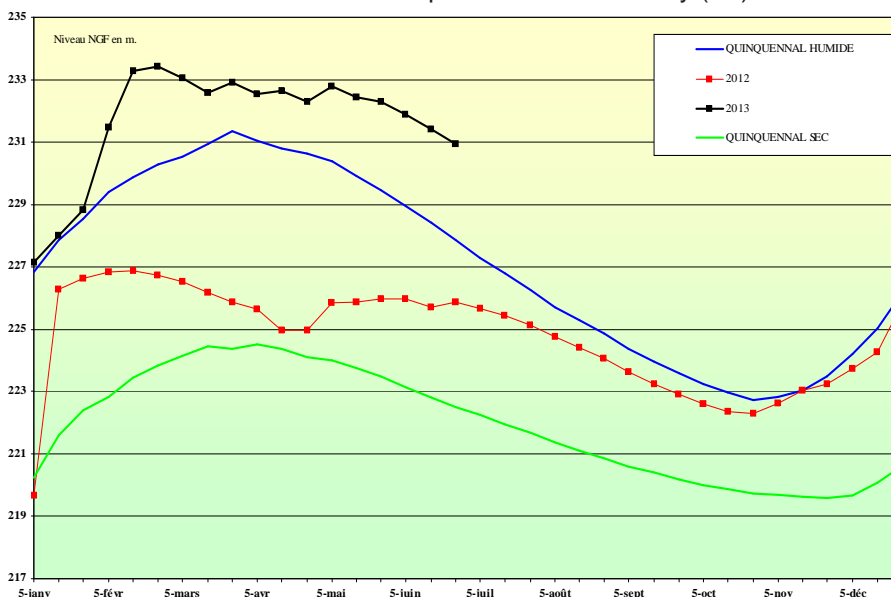
En Côte d'Or, les nappes superficielles descendent telle la nappe superficielle de la Tille à Spoy qui a perdu près de 2 m depuis les événements exceptionnels du début mai. Les nappes profondes réagissent diversement : celle de la Tille est stable quand celle de Dijon Sud a continué de monter.

Dans l'Yonne, et plus particulièrement dans les aquifères de la Craie, le Gâtinais, la Puisaye et le Pays d'Othe les niveaux piézométriques baissent, mais la nappe de la Craie du Sénonais continue sa progression certainement influencée par l'épisode orageux important.

Alluvions de la Tille - piézomètre de Spoy (21)



Calcaires du Nivernais - piézomètre de Bouhy (58)



La situation piézométrique de juin 2013 reste confortable sous l'influence d'une météorologie humide et de la recharge des six mois précédents.

SITUATION DES NAPPES SOUTERRAINES EN BOURGOGNE AU 30/06/2013

Tendance

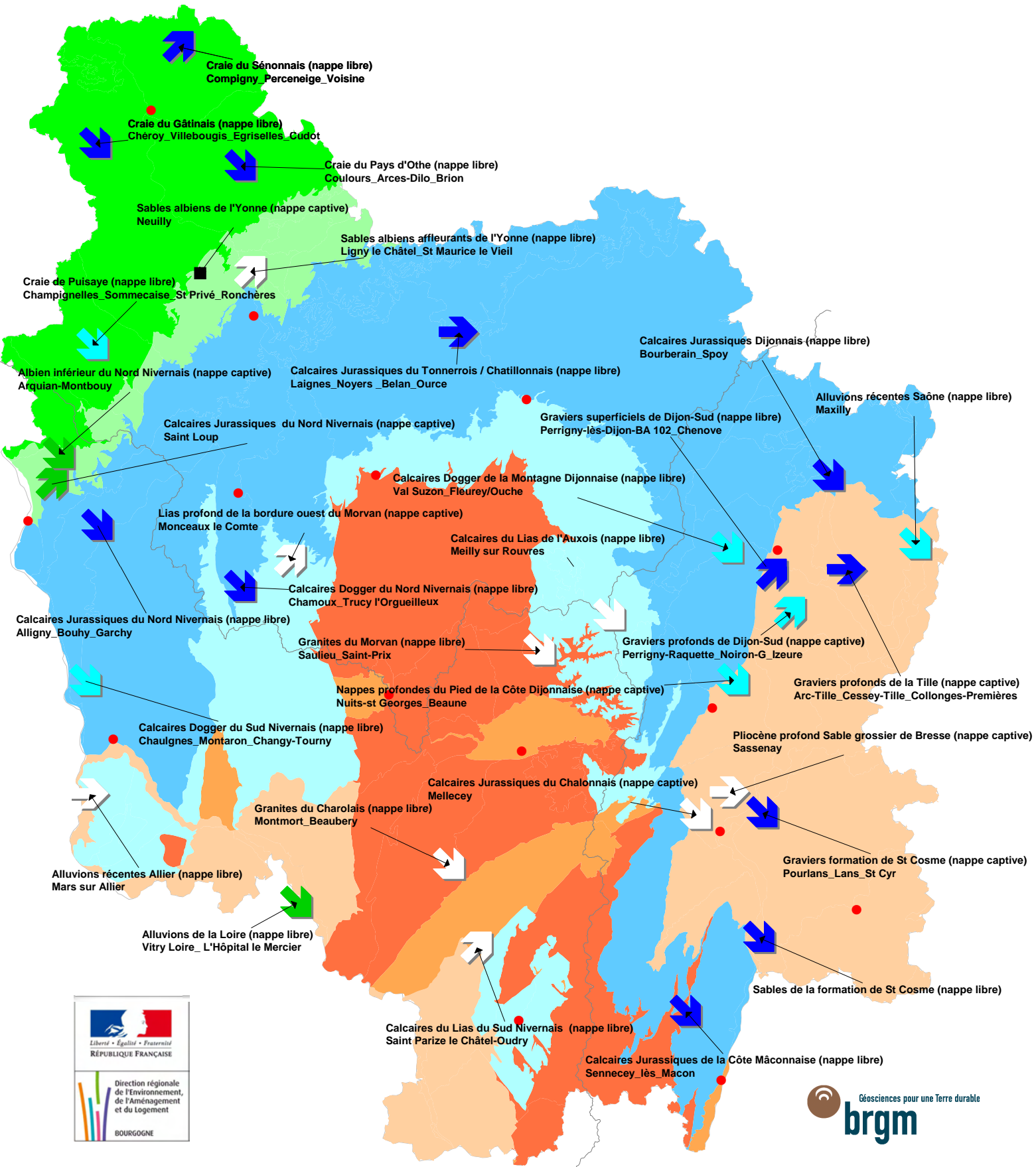
- pas de données ce mois
- ↗ hausse du niveau de la nappe
- stabilité du niveau la nappe
- ↘ baisse du niveau de la nappe

Statistique

- pas de données ce mois
- niveau très supérieur à la normale
- niveau supérieur à la normale
- niveau normal
- niveau inférieur à la normale
- niveau très inférieur à la normale
- chronique courte (inférieure à 10 ans)

Aquifères

- Bassin permo-carbonifère
- Craie du Crétacé
- Jurassique supérieur et moyen
- Jurassique inférieur et Trias
- Remplissage des grands fossés d'effondrement tertiaires
- Sables de l'Albien
- Socle et terrains primaires





**TABLEAU DE SITUATION DU REMPLISSAGE
DES PRINCIPAUX RESERVOIRS DE LA REGION DE BOURGOGNE**
(LES RESERVOIRS A.E.P. SONT MENTIONNES EN GRAS)

RETENUE NOM ET DEPARTEMENT	VOLUME EN MILLIONS DE M3			OBSERVATIONS
	JUIN 13	TOTAL	% STOCK	
PANNECIERE (58)	44.69	82.50	54%	21-juin-13
LES SETTONS (58)	18.89	19.50	97%	21-juin-13
CHAUMECON (58)	17.68	19.00	93%	21-juin-13
LE CRESCENT (58)	13.38	14.25	94%	21-juin-13
BAYE ET VAUX (58)	4.38	6.63	66%	21-juin-13
PONT ET MASSENE (21)	4.37	4.49	97%	24-juin-13
GROSBOIS + C. RESERVOIR	7.54	7.70	98%	24-juin-13
CHAZILLY (21)	1.21	1.36	88%	24-juin-13
CERCEY (21)	2.39	2.45	98%	24-juin-13
PANTHIER (21)	7.18	7.85	91%	24-juin-13
TILLOT (21)	0.28	0.30	94%	24-juin-13
CHAMBOUX (21)	3.10	3.60	86%	24-juin-13
CANAL DU CENTRE (71)	17.54	18.40	95%	24-juin-13
LA SORME (71)	8.59	10.00	86%	24-juin-13
PONT DU ROI (71)	3.65	4.00	91%	25-juin-13
LE CREUSOT NOR D (71)	1.91	1.99	96%	24-juin-13
TOTAUX	156.77	204.02	77%	TAUX REMPLISSAGE AEP=92%

Partons ! Le plein est fait.

La pluviométrie du mois de juin a permis aux gestionnaires de barrages de respecter leurs objectifs de remplissage et donc de maintenir presque à l'identique les volumes relevés en mai. Pour toute la région, on reste à 77%. La retenue de Pannecières continue sa phase de remise en route atteignant 54 % se rapprochant des niveaux de 2011(62%), mais cette dernière valeur correspond à une situation de sécheresse marquée et d'alimentation hivernale faible.

Le soutien de l'étiage, l'alimentation des canaux et l'alimentation en eau potable qui sont les trois principaux usages estivaux des réserves ne causeront donc aucun souci immédiat aux gestionnaires.

Les gestionnaires des barrages connaissent des niveaux de remplissage très importants qui permettent d'aborder tranquillement l'été.

