

SYNTHESE DU MOIS DE MARS 2011

Sommaire

SYNTHESE	p 1
PRECIPITATIONS	p 2
DEBITS DES COURS D'EAU	p 4
LES AQUIFERES	p 6
ETAT DES BARRAGES	p 8

Bienvenue sur le Serveur  
de données hydrométriques  
temps réel  
du bassin Rhône Méditerranée.  
<http://www.rdbmce.com/hydroreel2/index.html>



<http://www.hydro.eaufrance.fr/>



VIGICRUES

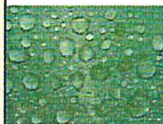
DREAL Bourgogne  
GROUPE EAU  
& MILIEUX AQUATIQUES

10 Boulevard Carnot 21000 Dijon  
Tél: 03 80 68 02 30 - Fax 03 80 68 02 40  
Mél:

[srpn.dreal-bourgogne@developpement-durable.gouv.fr](mailto:srpn.dreal-bourgogne@developpement-durable.gouv.fr)  
<http://www.bourgogne.developpement-durable.gouv.fr/>

CONCEPTION ET REALISATION  
l'Equipe du SPRN/GEMA

Reproduction autorisée sous réserve d'en  
mentionner la source



*Mars s'est placé dans la continuité de janvier et février :  
peu de précipitations.*

**Le déficit pluviométrique perdure depuis plus deux mois. Mars n'a pas apporté l'espoir d'une recharge efficace. Le début d'avril malgré quelques intermèdes humides ne laisse pas entrevoir d'amélioration...pour l'hydrologue.**



*Désormais, en ce début avril chaud et sec, la végétation commence à pomper allègrement dans les réserves, et toute pluie a une efficacité hydrologique réduite.*

**Durant mars, les rivières sont restées dans une gamme de débits bas correspondant aux fréquences quinquennales sèches. Un retour des précipitations durant la deuxième quinzaine d'avril permettrait d'améliorer la situation d'un mois bien mal commencé.**



*Comme on pouvait le deviner, depuis le mois dernier, les pluies abondantes n'ont pas été au rendez-vous et les nappes affichent une mine bien triste.*

**Un début du printemps sec doublé d'une végétation naissante, nous incite à garder un œil critique et attentif sur une période qui risque d'être difficile.**

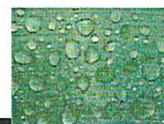


*Malgré une pluviométrie en berne et des températures de juin en mars, les gestionnaires des barrages ont rempli globalement leur objectif de remplissage des réservoirs en prévision de la saison estivale.*

**Le rôle des barrages comme soutien des débits des cours d'eau sera probablement sollicité plus tôt en saison ce qui devrait, sauf changement net du temps, amener une gestion serrée.**



PRÉFÈTE  
DE LA RÉGION  
BOURGOGNE



STATIONS	DP	MARS 2011					
		D1	D2	D3	TOTAL	NORMALE	ECART %
DIJON	21	0.0	28.4	11.2	<b>39.6</b>	52.8	<b>-25%</b>
CHATILLON	21	0.0	21.0	33.0	<b>54.0</b>	60.5	<b>-11%</b>
NEVERS	58	0.0	18.2	22.0	<b>40.2</b>	67.0	<b>-40%</b>
CH-CHINON	58	0.0	52.9	27.5	<b>80.4</b>	104.0	<b>-23%</b>
MACON	71	0.0	31.3	23.6	<b>54.9</b>	63.0	<b>-13%</b>
ST-YAN	71	1.0	33.4	27.7	<b>62.1</b>	56.0	<b>+11%</b>
AUXERRE	89	0.0	13.2	28.6	<b>41.8</b>	47.0	<b>-11%</b>

## Cruel mois de mars

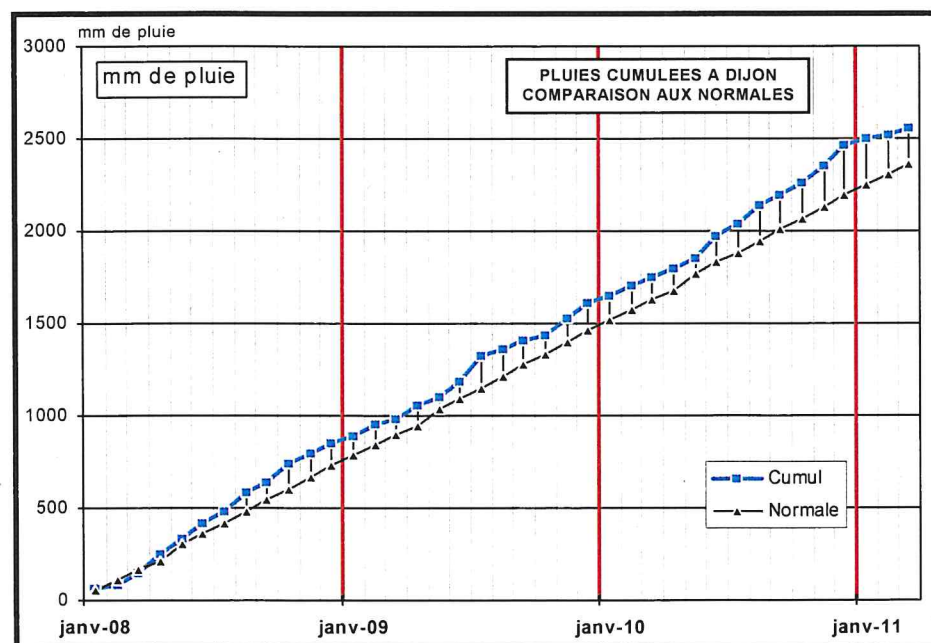
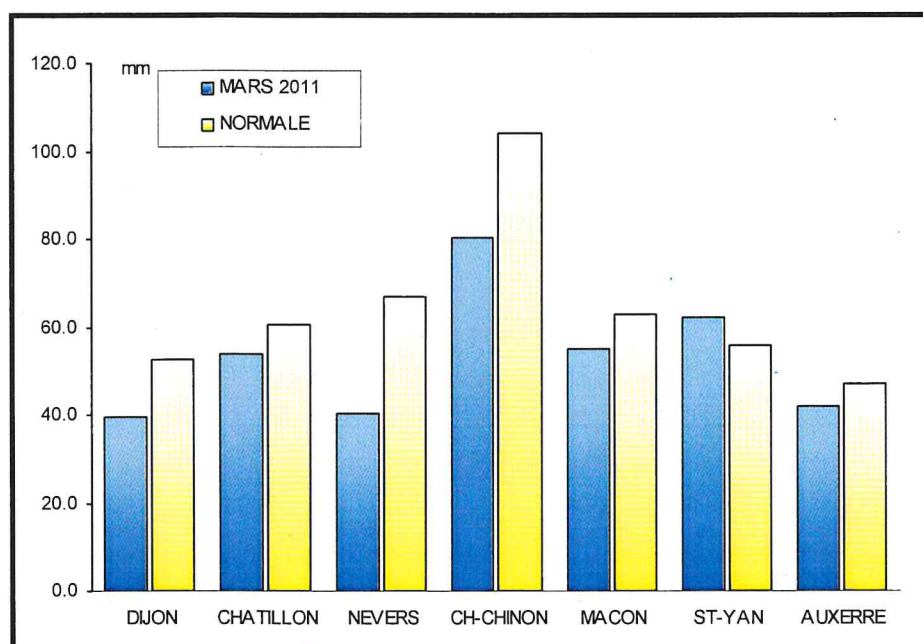
En parcourant le tableau des précipitations du mois de mars, c'est en chœur que l'ensemble des stations a affiché des valeurs nulles pour la première décade, à l'exception si l'on peut dire de St Yan qui se distingue avec 1 mm, ceci dans la continuité d'une période sèche qui a débuté vers le 15 janvier.

Difficile après cet exploit d'éviter un mois en déficit malgré des décades suivantes plus généreuses en pluies.

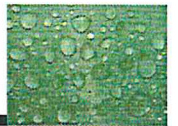
Avec un déficit de 40% par rapport à la normale, Nevers se place en champion du déficit mensuel, suivi par un peloton composé de Château-Chinon, Dijon, Auxerre et Macon affichant des valeurs comprises entre de 25 % et 11 %.

Paradoxalement, St Yan, plus au sud de la région, nous offre une valeur positive avec un petit 11%.

Le fait important est l'évapotranspiration qui fut importante, et qui sur plusieurs stations a dépassé les précipitations : ainsi à Dijon, 61,7 mm d'ETP pour 39,6 mm de pluies.



*Le déficit pluviométrique perdure depuis plus deux mois. Mars n'a pas apporté l'espoir d'une recharge efficace. Le début d'avril malgré quelques intermèdes humides ne laisse pas entrevoir d'amélioration...pour l'hydrologue.*

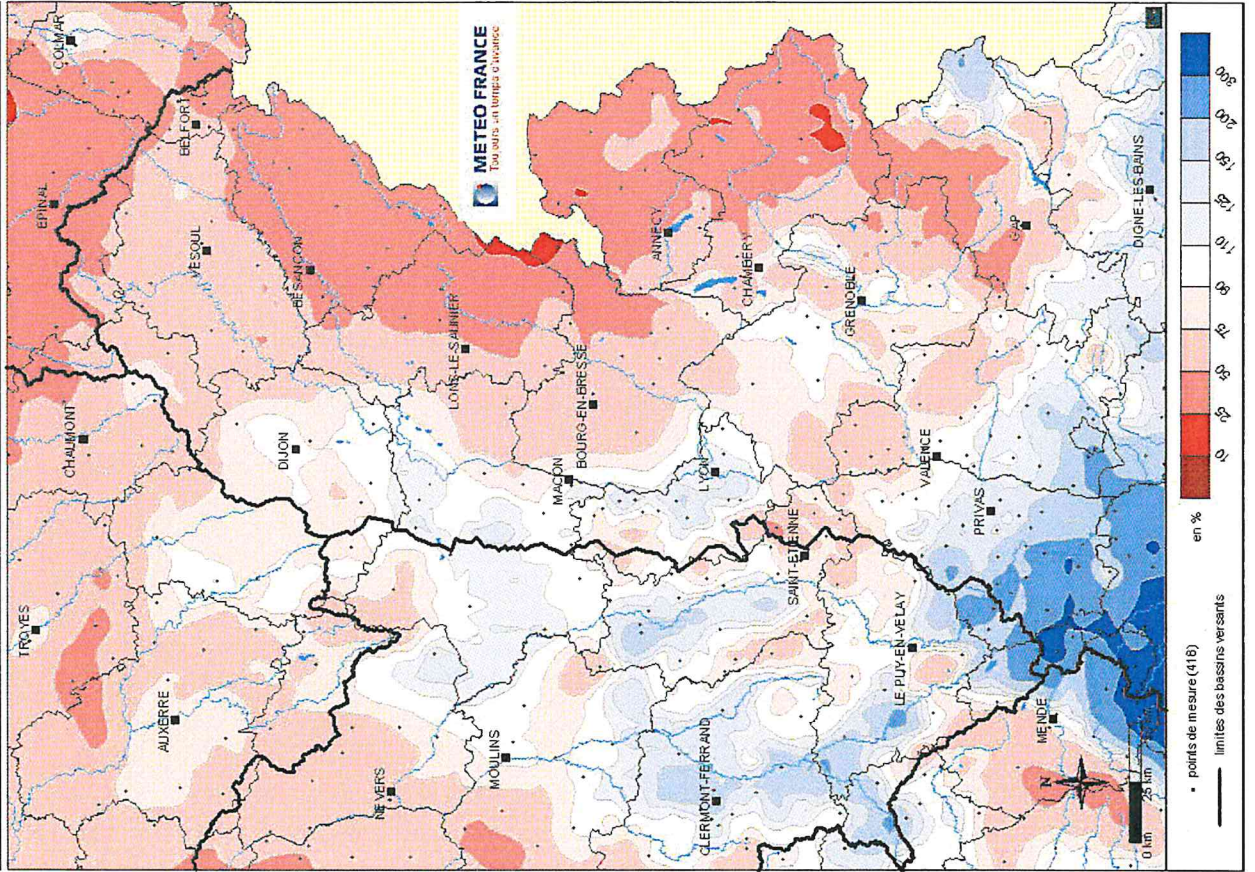


**Bassin Rhône amont**

Rapport aux normales 1971/2000 des précipitations

**MARS 2011**

carte éditée en fév. de la base de données le 02/04/2011

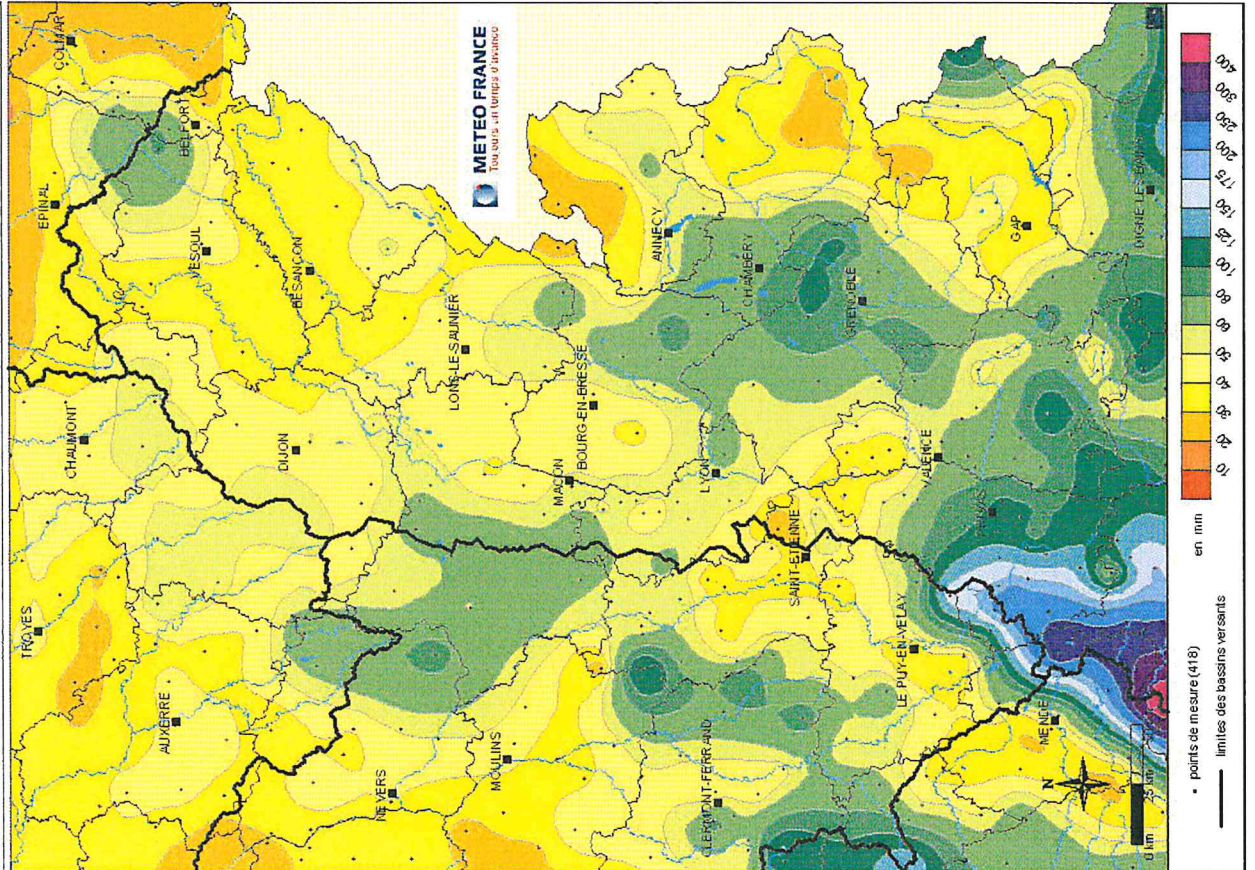


**Bassin Rhône amont**

Précipitations

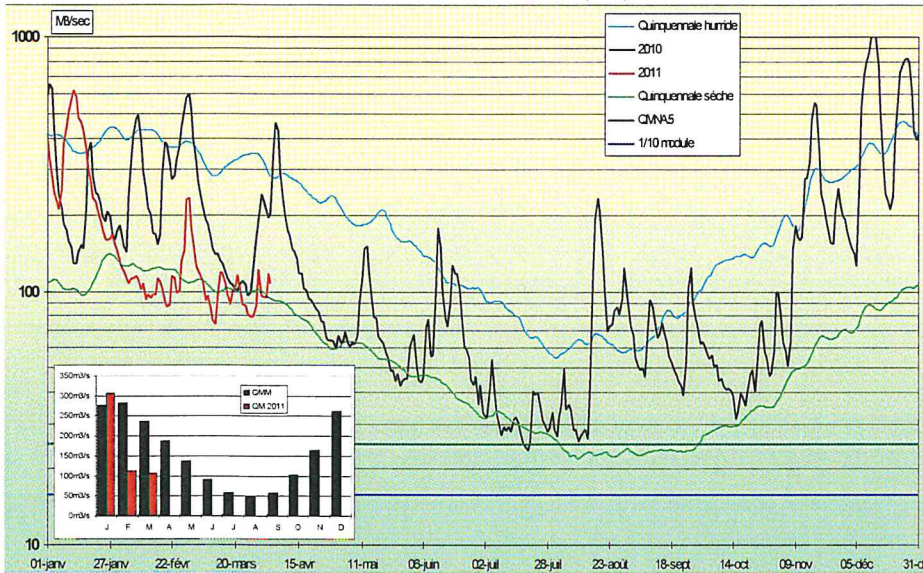
**MARS 2011**

carte éditée en fév. de la base de données le 02/04/2011

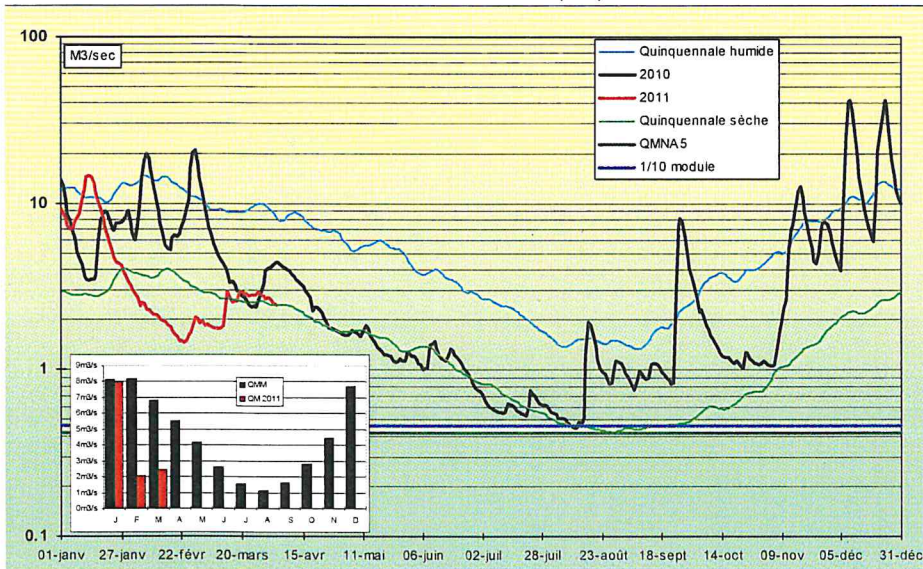




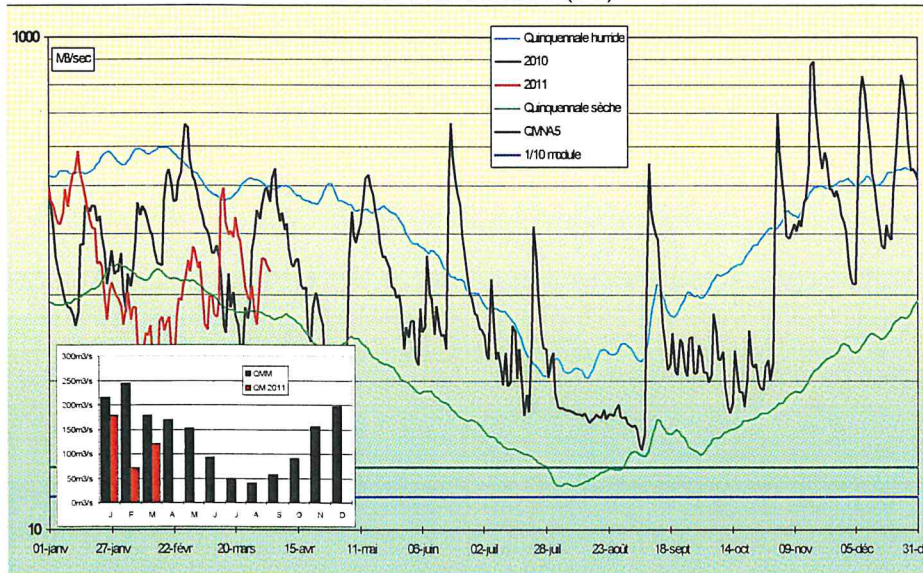
## LA SAONE A PAGNY (21)



## LA SEINE A NOD (21)



## LA LOIRE A GILLY (71)



## Mieux ou pis ?

Mars s'est placé dans la continuité de janvier et février : peu de précipitations et donc des débits inférieurs à la normale.

L'optimiste, peut-être béat, dira que l'hydraulité est plus forte (0,3 à 0,5 pour la plupart des sites) quand nous avons 0,2 à 0,3 en février. Les VCN3 sont, pour la moitié des stations plus hauts, et les durées de retour ont diminué.

Le pessimiste verra que les hydraulités sont très basses pour la saison et les VCN3 presque tous secs, avec un secteur particulièrement touché : le flanc Ouest du Morvan de l'Arroux au Sauzay qui présente des périodes de retour décennales sèches, voire plus que vicennales sèches comme sur le Ternin.

La partie la plus au Sud de la région fut, notons le, la plus favorisée par les quelques pluies de mars plaçant les VCN3 de l'axe de la Grosne en fréquence humide, avec pour cette dernière une hydraulité correcte.

Désormais, en ce début avril chaud et sec, la végétation commence à pomper allègrement dans les réserves, et toute pluie a une efficacité hydrologique réduite.



*Durant mars, les rivières sont restées dans une gamme de débits bas correspondant aux fréquences quinquennales sèches. Un retour des précipitations durant la deuxième quinzaine d'avril permettrait d'améliorer la situation d'un mois bien mal commencé.*

# DEBITS DES COURS D'EAU

**PERIODE DU 1er AU 31 MARS 2011**

*LES VALEURS EN GRAS ET EN ITALIQUE SONT SUPERIEURES AUX MEDIANES (FREQUENCE HUMIDE)*

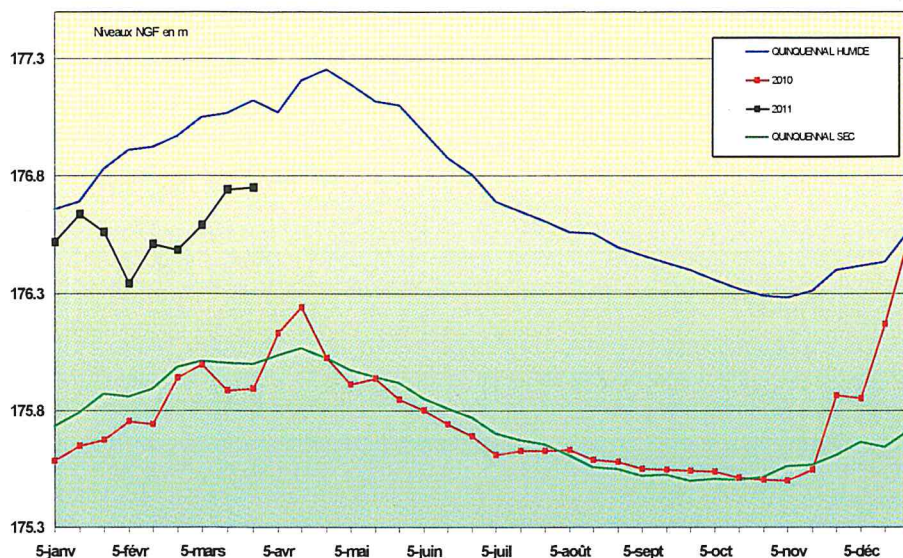
*LES VALEURS MINIMALES RECORDS SONT EN ROUGE*

BASSIN	COURS D'EAU et STATIONS	GEST.	DEP.	BV en KM2	MINI	CONNU	MEDIANE EXPERIM.	VCN3 MARS 2011		HYDRAULICITE DU MOIS
					M3/S	ANNEE		M3/S	DUREE DE RETOUR	
<b>SEINE</b>	SEINE A NOD	DREAL.B	21	373	1.250	1993	3.000	1.770	5 ans	0.35
	OURCE A AUTRICOURT	DREAL.B	21	548	1.370	2001	4.660	3.020	3 ans	0.35
	ARMANCON A AISY	DREAL.B	21	1355	2.140	1993	4.720	4.430	3 ans	0.44
	CURE A ARCY	DREAL.B	89	1182	3.770	1976	11.700	5.990	5 ans	0.37
	YONNE A GURGY	DREAL.B	89	3807	9.040	1981	27.800	19.900	4 ans	0.45
	ARMANCON A BRIENON	DREAL.B	89	2982	2.370	1993	19.800	9.810	8 ans	0.27
	SAUZAY A CORVOL	DREAL.B	58	80	0.351	1992	0.821	0.500	10 ans	0.39
	BEUVRON A OUAGNE	DREAL.B	58	263	0.405	1993	1.290	0.650	10 ans	0.25
<b>LOIRE</b>	<b><i>IXEURE A LA FERMETE</i></b>	<b><i>DREAL.B</i></b>	<b><i>58</i></b>	<b><i>113</i></b>	<b><i>0.197</i></b>	<b><i>1993</i></b>	<b><i>0.570</i></b>	<b><i>0.624</i></b>	<b><i>2 ans</i></b>	<b><i>0.39</i></b>
	DRAGNE A VANDENESSE	DREAL.B	58	116	0.350	1976	0.969	0.710	5 ans	0.55
	NIEVRE A POISEUX	DREAL.B	58	225	0.508	1992	1.310	0.834	4 ans	0.26
	NOHAIN A ST MARTIN	DREAL.B	58	477	1.240	1992	3.310	2.640	3 ans	0.60
	TERNIN A PRE-CHARMOY	DREAL.B	71	258	0.600	1993	2.280	0.629	>20 ans	0.40
	LOIRE A GILLY	DREAL.C	71	13007	24.300	1993	89.600	74.000	3 ans	0.68
	ARROUX A ETANG	DREAL.C	71	1792	5.240	1993	12.800	6.860	10 ans	0.48
<b>RHONE</b>	VINGEANNE A OISILLY	DREAL.B	21	608	1.640	1993	4.100	2.320	<5 ans	0.35
	TILLE A ARCELOT	DREAL.B	21	845	1.210	1993	4.490	3.550	3 ans	0.37
	VENELLE A SELONGEY	DREAL.B	21	56	0.158	1993	0.403	0.345	3 ans	0.46
	PANNECUL A NOIRON	DREAL.B	21	11.5	0.033	1993	0.075	0.053	3 ans	0.47
	OUCHE A PLOMBIERES	DREAL.B	21	652	1.260	1993	3.340	2.830	3 ans	0.52
	SELLE A ST USUGE	DREAL.B	71	937	1.630	1978	5.270	4.650	3 ans	0.44
	<b><i>GROSNE A CLUNY</i></b>	<b><i>DREAL.B</i></b>	<b><i>71</i></b>	<b><i>333</i></b>	<b><i>0.648</i></b>	<b><i>1993</i></b>	<b><i>2.190</i></b>	<b><i>2.480</i></b>	<b><i>2 ans</i></b>	<b><i>0.73</i></b>
	DOUBS A NEUBLANS	DREAL.FC	39	7290	36.400	1993	93.700	68.600	4 ans	0.40
	SAÔNE A LECHATELET	DREAL.B	21	11700	42.500	1986	106.000	78.900	3 ans	0.45

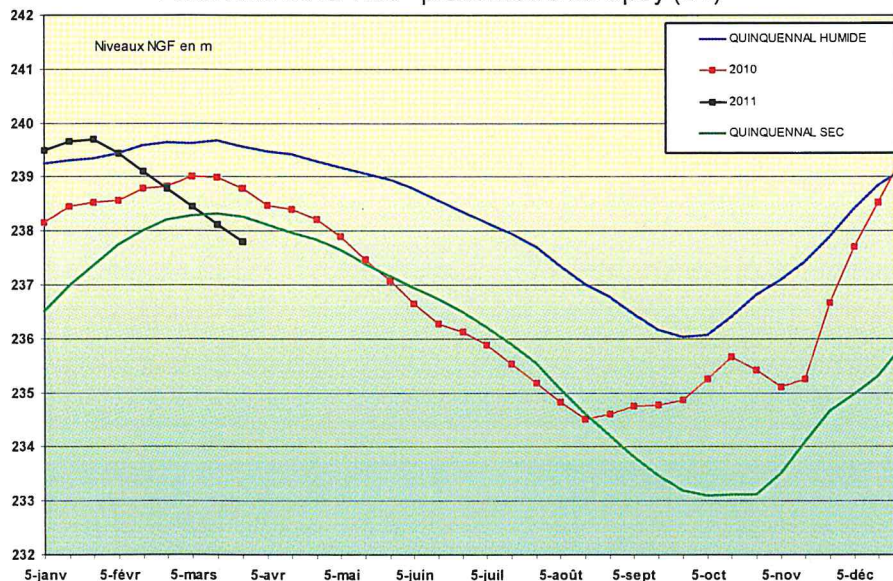
**CLIQUER SUR LA STATION POUR VISUALISER LES DEBITS MOYENS JOURNALIERS**



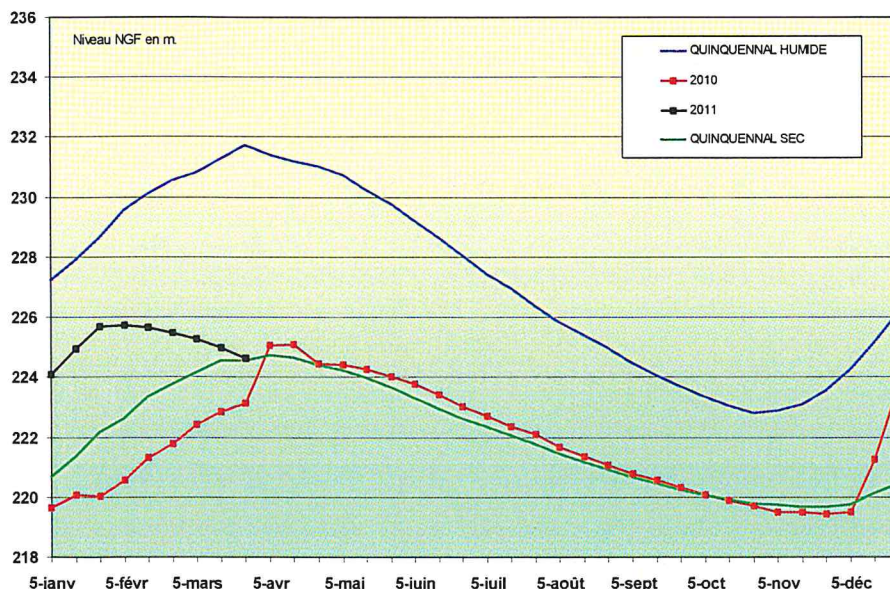
Alluvions de la Saône (St Cosme)- piézomètre de Saint Cyr (71)



Alluvions de la Tille - piézomètre de Spoy (21)



Calcaires du Nivernais - piézomètre de Bouhy (58)



## Un œil à moitié ouvert

Comme on pouvait le deviner, depuis le mois dernier, les pluies abondantes n'ont pas été au rendez-vous et les nappes affichent une mine bien triste.

Que cela soit dans la craie où les niveaux sont inférieurs à la normale à l'exception de la craie dans le Pays d'Othe, ou dans l'ensemble des calcaires de la région qui affiche des niveaux très inférieurs à la normale, il faudra être vigilant quant à leur devenir en ce début de printemps.

Les graviers profonds de la Tille marquent le pas, mais leur niveau de remplissage reste confortable pour la période.

Les sables de la Formation de St Cosme en nappe profonde, malgré un léger ralentissement restent orientés vers un remplissage satisfaisant.



**Un début du printemps sec doublé d'une végétation naissante, nous incite à garder un œil critique et attentif sur une période qui risque d'être difficile.**

# SITUATION DES NAPPES SOUTERRAINES EN BOURGOGNE : 31/03/2011

## Tendance

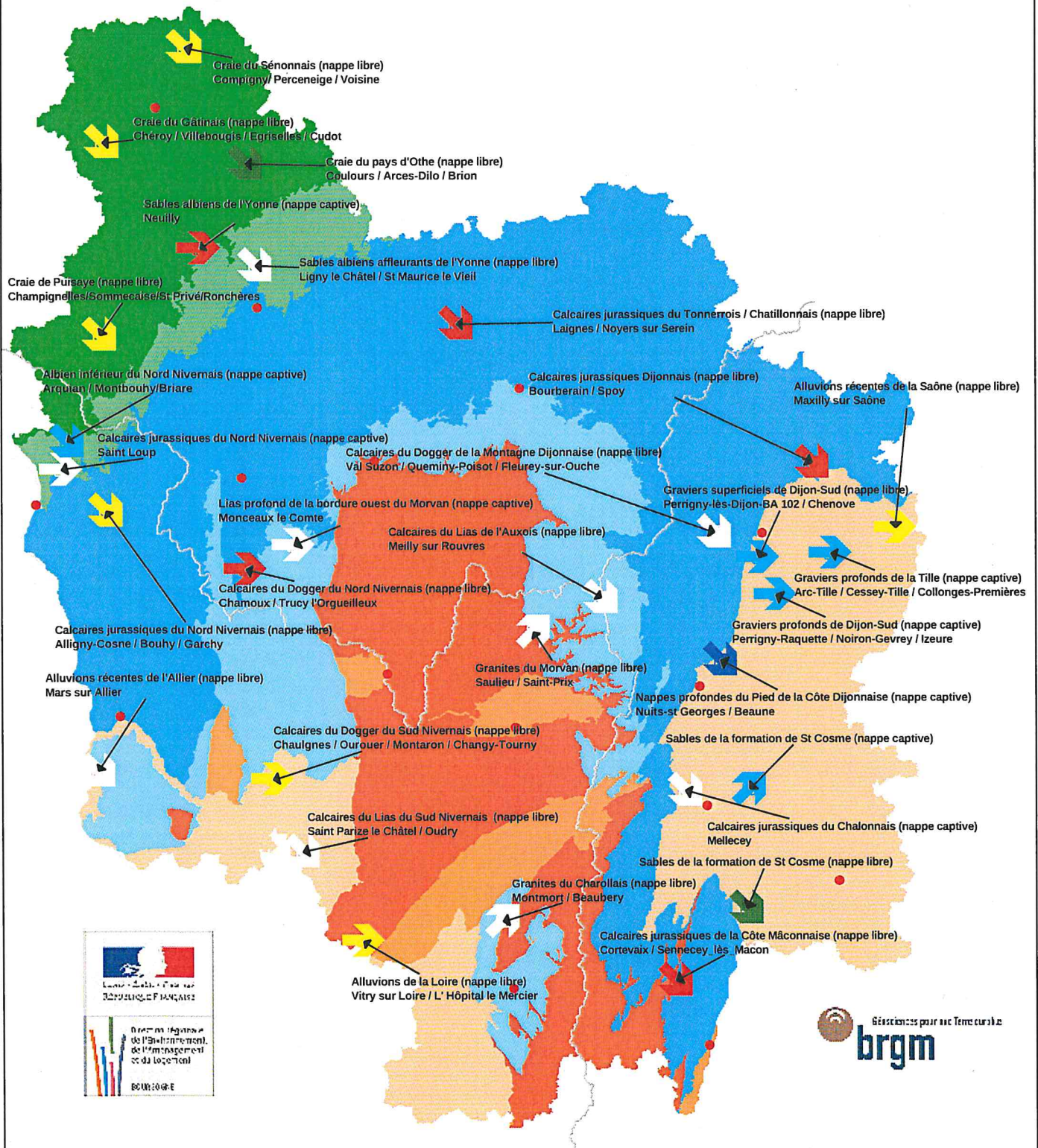
- pas de données ce mois
- hausse du niveau de la nappe
- stabilité du niveau la nappe
- baisse du niveau de la nappe

## Statistique

- pas de données ce mois
- niveau très supérieur à la normale
- niveau supérieur à la normale
- niveau normal
- niveau inférieur à la normale
- niveau très inférieur à la normale
- chronique trop courte

## Aquifères

- Bassin permocarbonifère
- Craie du Crétacé
- Jurassique supérieur et moyen
- Jurassique inférieur et Trias
- Remplissage des grands fossés d'effondrement tertiaires
- Sables de l'Albien
- Socle et terrains primaires





**TABLEAU DE SITUATION DU REMPLISSAGE  
DES PRINCIPAUX RESERVOIRS DE LA REGION DE BOURGOGNE  
(LES RESERVOIRS A.E.P. SONT MENTIONNES EN GRAS)**

RETENUE NOM ET DEPARTEMENT	VOLUME EN MILLIONS DE M3			OBSERVATIONS
	MARS 11	TOTAL	% STOCK	
PANNECIERE (58)	58.51	82.50	71%	25-mars-11
LES SETTONS (58)	18.07	17.50	103%	25-mars-11
CHAUMECON (58)	14.58	19.00	77%	25-mars-11
LE CRESCENT (58)	11.63	14.25	82%	25-mars-11
BAYE ET VAUX (58)	4.67	6.63	70%	25-mars-11
PONT ET MASSENE (21)	3.61	5.23	69%	28-mars-11
<b>GROSBOIS + C. RESERVOIR</b>	<b>7.70</b>	<b>8.63</b>	89%	28-mars-11
CHAZILLY (21)	0.33	1.56	21%	28-mars-11
CERCEY (21)	2.46	2.60	95%	28-mars-11
PANTHIER (21)	7.83	8.16	96%	28-mars-11
TILLOT (21)	0.30	0.40	75%	28-mars-11
CHAMBOUX (21)	2.85	3.60	79%	1-avr-11
CANAL DU CENTRE (71)	15.90	18.40	86%	7-mars-11
LA SORME (71)	8.98	10.00	90%	4-avr-11
PONT DU ROI (71)	3.45	4.00	86%	4-avr-11
LE CREUSOT NORD (71)	1.87	1.99	94%	4-avr-11
<b>TOTAUX</b>	<b>162.73</b>	<b>204.45</b>	<b>80%</b>	<b>TAUX REMPLISSAGE AEP=85%</b>

## Fin de remplissage et travaux

Malgré une pluviométrie en berne et des températures de juin en mars, les gestionnaires des barrages ont rempli globalement leur objectif de remplissage des réservoirs en prévision de la saison estivale, à l'exception du barrage du Crescent.

En effet, les données statistiques de ce dernier indiquent une baisse significative des volumes stockés en raisons d'un soutien précoce de l'étiage de la Cure et d'une inspection technique subaquatique de l'ouvrage qui nécessite son maintien à une cote plus basse.

Les plans d'eau de l'Auxois et du bassin de Blanzly pour les plus importants sont quasiment à leurs cotes d'été.

Pour mémoire, Chazilly vers Pouilly en Auxois pour des raisons de confortement des digues et d'installation d'instruments de surveillance est à un niveau volontairement bas.

Le barrage de Pannecières, dans le cadre de la préparation des travaux de confortement, a un objectif de remplissage inférieur de 10 millions de m3.

Remarque : pas de données récentes pour le canal du Centre.

***Le rôle des barrages comme soutien des débits des cours d'eau sera probablement sollicité plus tôt en saison ce qui devrait, sauf changement net du temps, amener une gestion serrée.***

[La carte des arrêtés de restrictions](#)  
[cliquer ici](#)

**Le bulletin national de situation hydrologique et le bulletin INF'EAU Bourgogne sont maintenant disponibles sur Internet**

*aux adresses suivantes :*

<http://www.eaufrance.fr/>

[www.bourgogne.developpement-durable.gouv.fr/](http://www.bourgogne.developpement-durable.gouv.fr/)

