

### Sommaire

PRECIPITATIONS p 2

DEBITS DES COURS D'EAU p 3

LES AQUIFERES p 5

ETAT DES BARRAGES p 6

CONCLUSIONS p 7

LES INDICATEURS p 7

Bienvenue sur le Serveur  
de données hydrométriques  
temps réel  
du bassin Rhône Méditerranée.

<http://www.rdbmrc.com/hydroree12/index.html>

La base Hydro sur Internet  
à cette adresse

<http://www.hydro.eaufrance.fr/>

#### DIRECTION REGIONALE DE L'ENVIRONNEMENT DE BOURGOGNE

#### SERVICE DE L'EAU & DES MILIEUX AQUATIQUES

10 Boulevard Carnot 21000 Dijon  
Tél: 03 80 68 02 30 - Fax 03.80 68 02 40

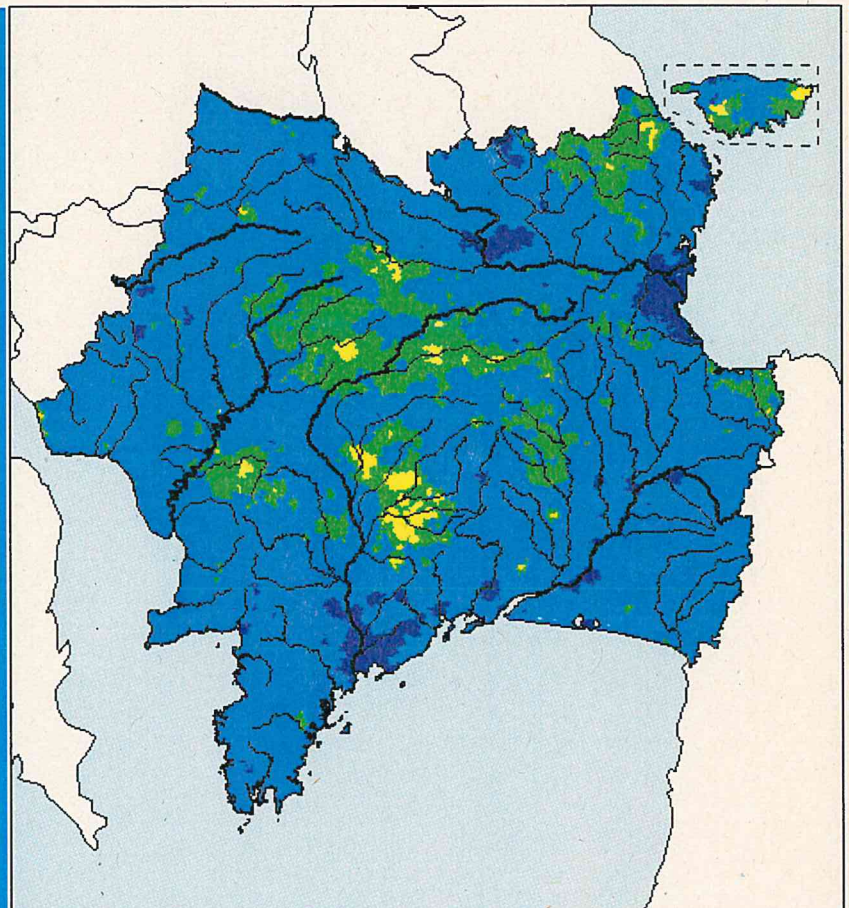
Mél:

[sema@bourgogne.ecologie.gouv.fr](mailto:sema@bourgogne.ecologie.gouv.fr)  
<http://www.bourgogne.ecologie.gouv.fr/>

CONCEPTION ET REALISATION  
D. LEVEQUE - M. POINSOT

Reproduction autorisée sous réserve d'en  
mentionner la source

BSH JUNI 2007



PRECIPITATIONS MENSUELLES

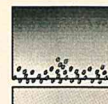
Cumul pluviométrique observé entre  
le 1er et le 31 mai 2007  
Région Rhône-Méditerranée



Méthodologie :  
Les données pluviométriques sont issues de la base de données de la Direction Régionale de l'Environnement de Bourgogne.

Précision :  
Les données pluviométriques sont exprimées en millimètres (mm) et sont arrondies à l'entier le plus proche.

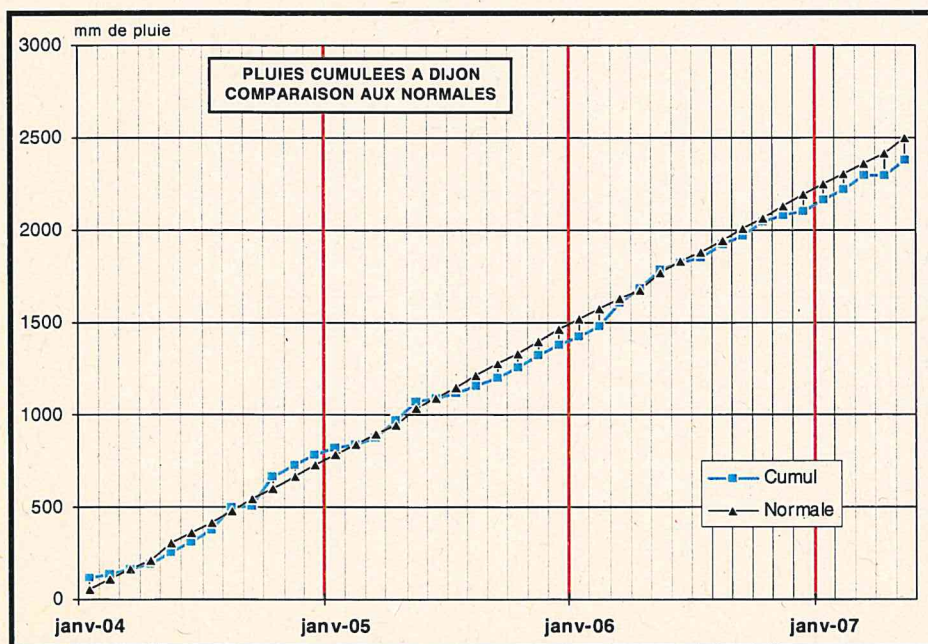
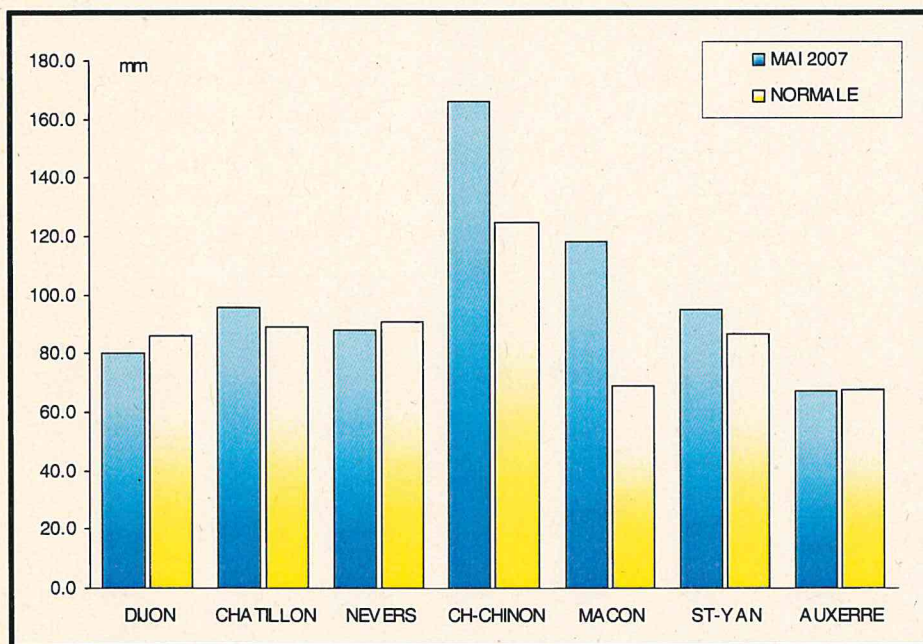




STATIONS	DP	MAI 2007					
		D1	D2	D3	TOTAL	NORMALE	ECART %
DIJON	21	12.0	39.6	28.8	80.4	86.3	-7%
CHATILLON	21	35.0	38.0	22.4	95.4	89.0	+7%
NEVERS	58	17.6	39.6	31.0	88.2	91.0	-3%
CH-CHINON	58	26.8	79.0	60.3	166.1	125.0	+33%
MACON	71	23.4	67.8	27.2	118.4	69.0	+72%
ST-YAN	71	20.0	46.0	29.2	95.2	87.0	+9%
AUXERRE	89	15.8	20.8	30.6	67.2	68.0	-1%

### Mai pluvieux...comme à l'habitude

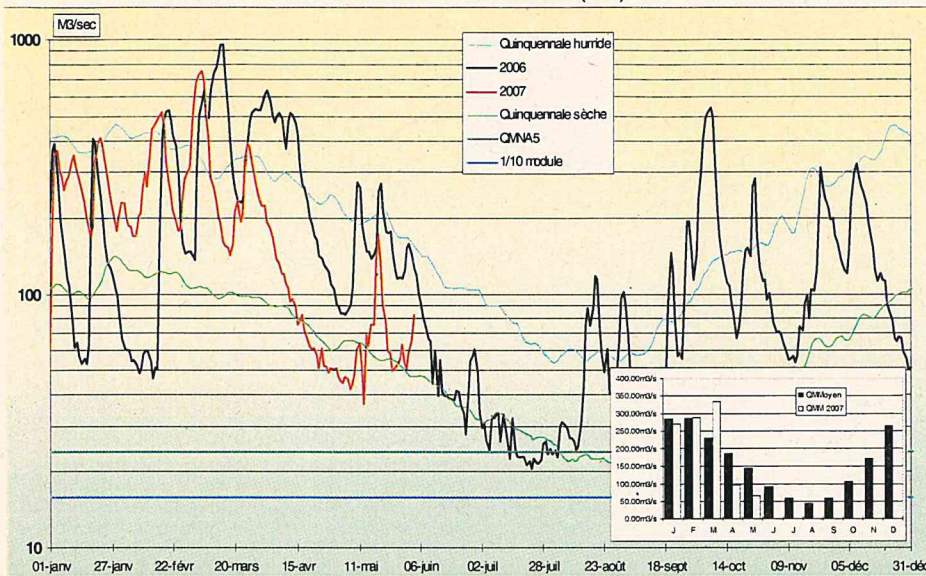
La pluviométrie du mois de mai ne nous a pas déçus : abondante, même si certains postes sont en dessous de la normale, équilibrée, chaque décade a eu ses épisodes pluvieux. Le contraste avec le mois précédent est saisissant, on est passé de valeurs quasi nulles à des cumuls souvent proches de 100 mm. N'oublions pas toutefois que le mois de mai est l'un des plus arrosés, en moyenne, en Bourgogne. C'est ainsi que Nevers, malgré un cumul mensuel de 88.2 mm est un peu en dessous de la valeur normale. Par ailleurs, si on examine l'évapotranspiration mensuelle, on s'aperçoit qu'avec des valeurs oscillant entre 90 et 110 mm, la quasi-totalité des précipitations a été évaporée ou absorbée. Cependant, une part, non négligeable, en ruisselant, a contribué à soutenir, au moins temporairement, les débits des cours d'eau. Par conséquent, l'arrivée de l'été est envisagée avec une relative sérénité.



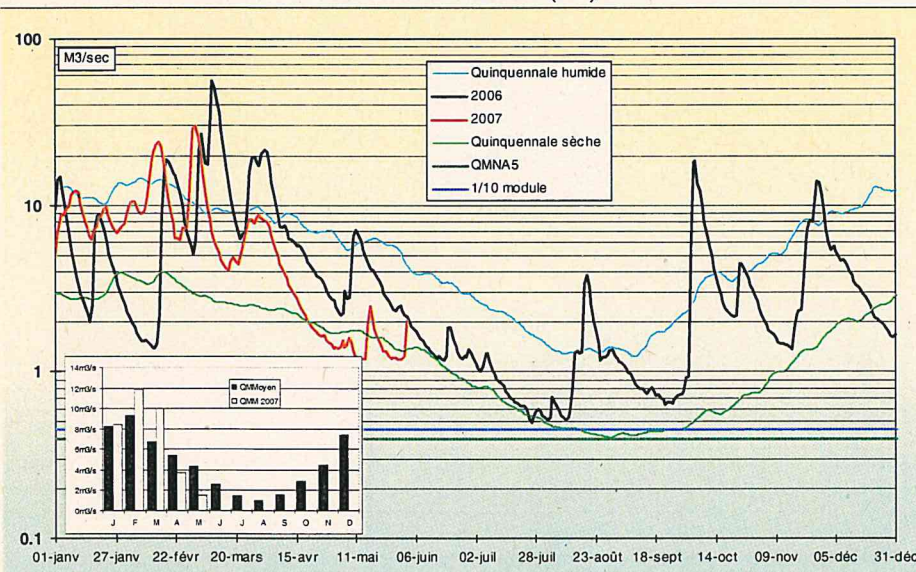
*La Bourgogne a été généreusement arrosée au mois de mai. Le cumul pluviométrique est le plus souvent supérieur à la moyenne, comme à Macon où l'on observe un total représentant 1,7 fois la normale. La régularité des précipitations a été profitable aux cours d'eau, bien soutenus. Par ailleurs, chaque épisode pluvieux diminue la demande en irrigation d'autant.*



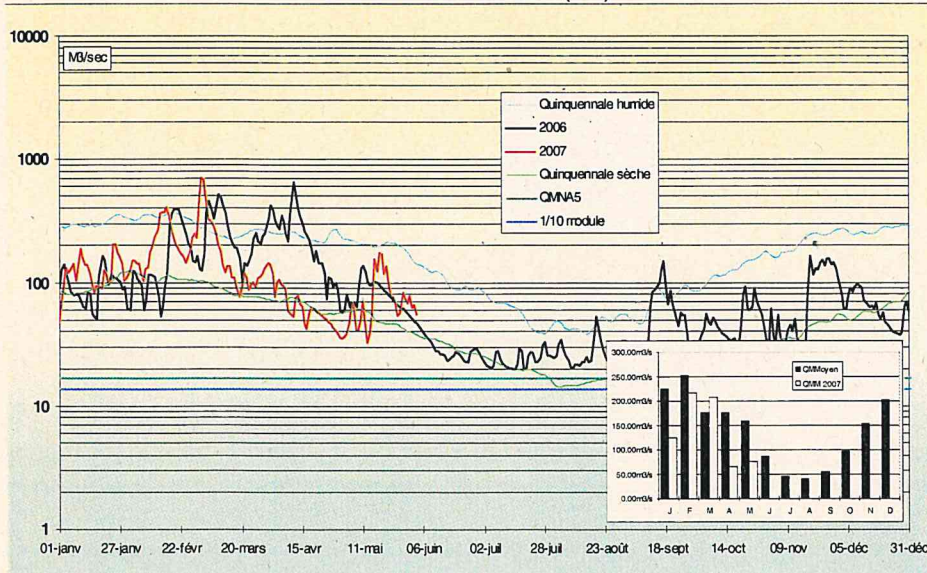
LA SAONE A PAGNY (21)



LA SEINE A NOD (21)



LA LOIRE A GILLY (71)



Statu quo sur les rivières

On peut être quelque peu étonné, alors que l'arrosage en mai a été copieux et répétitif, de constater que les débits minimum à la fin du mois sont très peu différents de ceux du mois d'avril, un mois particulièrement sec. Le responsable de ce paradoxe, c'est l'évapotranspiration qui a absorbé toutes les précipitations. La baisse des débits a connu plusieurs pauses mais au final on doit admettre que la situation a très peu évolué. Les débits minimum, sont tous en dessous de la normale, même si ce déficit est encore peu marqué, à une ou deux exceptions près. L'hydraulicité est, elle aussi, en dessous de celle d'un mois de mai habituel. Les trois bassins sont dans une situation analogue, avec toutefois un léger avantage pour le bassin de la Seine où l'on est très proche de la moyenne. En revanche le Sud du bassin de la Saône garde toujours des valeurs assez faibles, mais rien d'alarmant pour l'instant.



**Pas d'évolution notable dans la situation des cours d'eau de la région. L'ensemble du réseau hydrographique est, comme le mois dernier, en dessous de la normale, tant en ce qui concerne les débits minimum que l'hydraulicité, mais ce déficit reste modéré sauf pour le quart Sud-Est de la région. Tout cela reste néanmoins très raisonnable et une pluviométrie moyenne devrait suffire à maintenir la situation dans des limites acceptables**

# DEBITS DES COURS D'EAU

PERIODE DU 1er AU 31 JUIN 2007

LES VALEURS EN GRAS ET EN ITALIQUE SONT SUPERIEURES AUX MEDIANES (FREQUENCE HUMIDE)

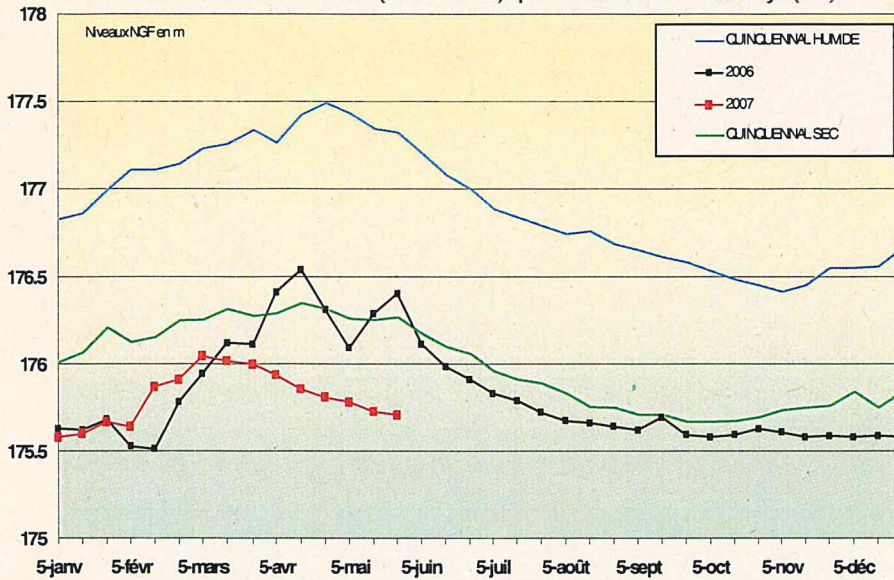
LES VALEURS MINIMALES RECORDS SONT ENCADREES EN ROUGE

BASSIN	COURS D'EAU et STATIONS	GEST.	DEP.	BV en KM2	MINI		MEDIANE EXPERIM.	VCN3 MAI 2007		HYDRAULICITE DU MOIS
					M3/S	ANNEE		M3/S	DUREE DE RETOUR	
SEINE	SEINE A NOD/SEINE	DIREN.B	21	371	0.819	2003	1.860	1.370	3 ans	0.33
	OURCE A AUTRICOURT	DIREN.B	21	548	0.280	1974	2.720	1.800	3 ans	0.38
	OUANNE A TOUCY	DIREN.B	89	153	0.071	1992	0.287	0.227	2 ans	
	OUANNE A CHARNY	DIREN.B	89	562	0.311	1974	1.710	1.269	3 ans	
	YONNE A GURGY	DIREN.B	89	3820	8.320	1992	20.800	12.970	5 ans	0.56
	ARMANCON A BRIENON	DIREN.B	89	2990	3.140	1976	12.300	7.200	4 ans	0.31
	SAUZAY A CORVOL	DIREN.B	58	81	0.286	1990	0.686	0.485	4 ans	0.47
	BEUVRON A OUAAGNE	DIREN.B	58	264	0.202	192	0.728	0.426	4 ans	0.31
LOIRE	IXEURE A LA FERMETE	DIREN.B	58	115	0.068	1976	0.304	0.135	5 ans	0.20
	DRAGNE A VANDENESSE	DIREN.B	58	115	0.151	1976	0.556	0.394	3 ans	0.75
	NIEVRE A POISEUX	DIREN.B	58	224	0.194	2002	0.686	0.448	4 ans	0.23
	NOHAÏN A VILLIERS	DIREN.B	58	473	1.000	1992	3.120	3.080	2 ans	0.85
	TERNIN A PRE-CHARMOY	DIREN.B	71	257	0.296	2003	1.070	0.744	3 ans	0.26
	LOIRE A GILLY	DIREN.C	71	13007	20.700	1976	50.500	36.000	4 ans	0.48
	ARROUX A ETANG	DIREN.C	71	1798	2.710	1976	6.010	4.100	5 ans	0.36
	RHONE	VINGEANNE A OISILLY	DIREN.B	21	623	1.100	1971	2.090	1.500	4 ans
TILLE A ARCELOT		DIREN.B	21	700	0.304	2003	2.080	1.650	3 ans	0.32
VENELLE A SELONGEY		DIREN.B	21	54	0.098	2003	0.237	0.197	3 ans	0.47
PANNECUL A NOIRON		DIREN.B	21	11.5	0.023	2004	0.044	0.033	3 ans	0.34
OUCHE A PLOMBIERES		DIREN.R.A.	21	655	884.000	2003	2.300	1.320	7 ans	0.31
SELLE A ST USUGE		DIREN.B	71	790	1.000	1998	2.770	2.150	4 ans	0.57
GROSNE A CLUNY		DIREN.B	71	332	0.412	2003	1.150	0.500	>10 ans	0.24
DOUBS A NEUBLANS		DIREN.R.A.	39	7290	30.400	1976	62.600	41.500	5 ans	0.68
SAÔNE A LECHATTELET		DIREN.R.A.	21	11700	28.000	1971	61.500	44.500	4 ans	0.45

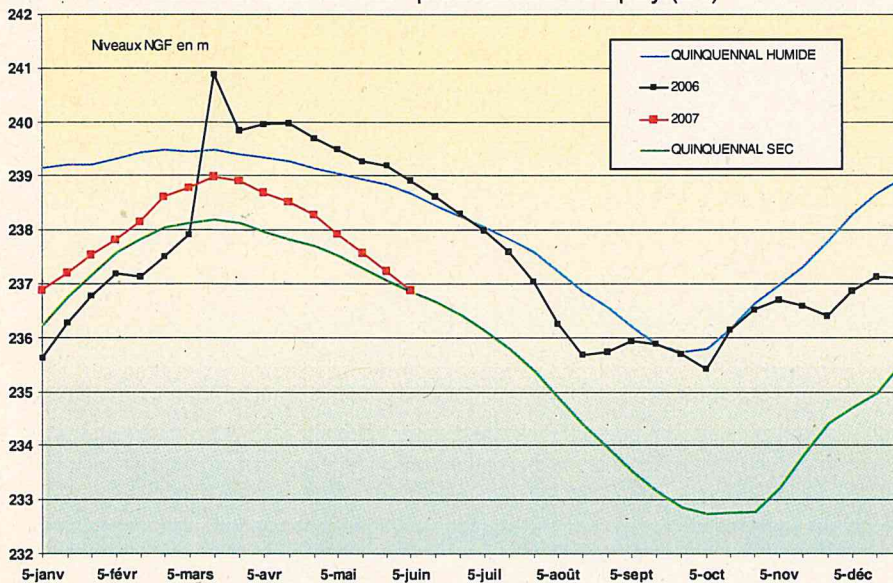
CLIQUER SUR LA STATION POUR VISUALISER LES DEBITS MOYENS JOURNALIERS



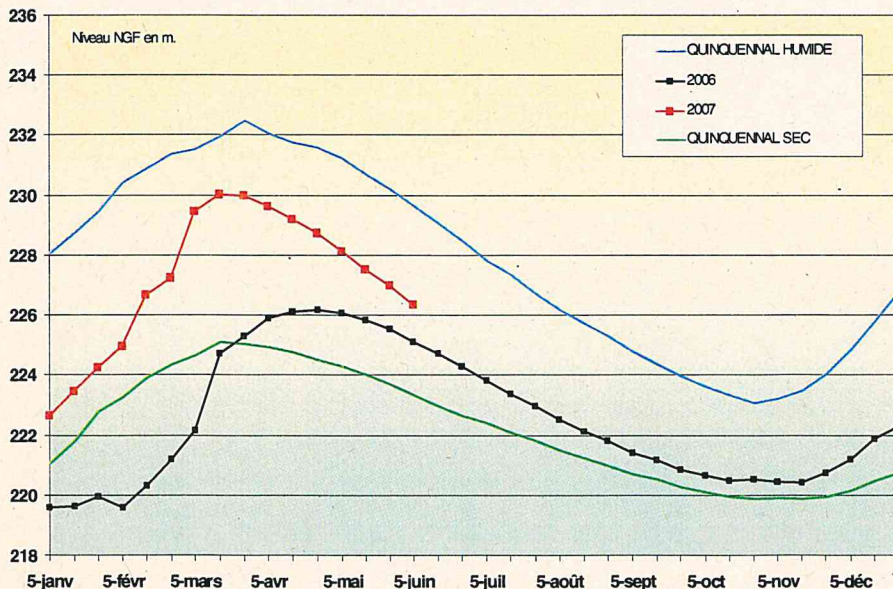
Alluvions de la Saône (St Cosme)- piézomètre de Saint Cyr (71)



Alluvions de la Tille - piézomètre de Spoy (21)



Calcaires du Nivernais - piézomètre de Bouhy (58)



## Les nappes sont en baisse.

L'évapotranspiration ayant absorbé la totalité des apports pluviométriques, la vidange des nappes se poursuit normalement, sans grande surprise. Les niveaux sont, pour la quasi totalité d'entre eux, inférieurs à la moyenne et devraient donc logiquement le rester pendant quelques mois encore. Il faut également signaler la faiblesse de plusieurs nappes. C'est le cas par exemple de la nappe de la craie du Gâtinais, celle des alluvions anciennes de la Tille et de la nappe de Dijon-Sud. On note la même tendance dans les sables de Saint Cosme, en Saône-et-Loire, sans que la cause (nouveau prélèvement ?) ait pu être mise en évidence.



**La baisse des niveaux se poursuit normalement dans l'ensemble des nappes de la région. Même si les cotes relevées sont inférieures à la moyenne, la situation n'est, pour l'instant pas préoccupante. Il faut toutefois noter que plusieurs nappes, le plus souvent captives, sont beaucoup plus basses que la normale, la recharge n'ayant pas réussi à compenser les niveaux bas atteints ces dernières années.**



**TABEAU DE SITUATION DU REMPLISSAGE  
DES PRINCIPAUX RESERVOIRS DE LA REGION DE BOURGOGNE  
(LES RESERVOIRS A.E.P. SONT MENTIONNES EN GRAS)**

RETENUE NOM ET DEPARTEMENT	VOLUME EN MILLIONS DE M3			OBSERVATIONS
	MAI 07	TOTAL	% STOCK	
PANNECIERE (58)	78.20	82.50	95%	1-juin-07
LES SETTONS (58)	18.80	19.50	96%	1-juin-07
CHAUMECON (58)	18.00	19.00	95%	1-juin-07
LE CRESCENT (58)	13.20	14.25	93%	1-juin-07
BAYE ET VAUX (58)	4.10	6.63	62%	1-juin-07
<b>PONT ET MASSENE (21)</b>	<b>5.30</b>	<b>6.07</b>	87%	29-mai-07
<b>GROSBOIS + C. RESERVOIR</b>	<b>5.82</b>	<b>8.63</b>	67%	29-mai-07
CHAZILLY (21)	2.01	2.23	90%	29-mai-07
CERCEY (21)	3.36	3.60	93%	29-mai-07
PANTHIER (21)	5.27	8.16	65%	29-mai-07
TILLOT (21)	0.28	0.39	72%	29-mai-07
<b>CHAMBOUX (21)</b>	<b>3.14</b>	<b>3.60</b>	87%	4-juin-07
CANAL DU CENTRE (71)	14.10	19.25	73%	15-mai-07
<b>LA SORME (71)</b>	<b>8.64</b>	<b>10.00</b>	86%	15-mai-07
<b>PONT DU ROI (71)</b>	<b>3.19</b>	<b>4.00</b>	80%	15-mai-07
<b>LE CREUSOT NOR D (71)</b>	<b>1.75</b>	<b>1.94</b>	90%	15-mai-07
<b>TOTAUX</b>	<b>185.16</b>	<b>209.75</b>	<b>88%</b>	<b>TAUX REMPLISSAGE AEP=81%</b>

### ***On a fait les niveaux***

Les barragistes ont pu compléter les niveaux ce dernier mois, à la faveur d'épisodes pluvieux abondants. On est d'ores et déjà à la cote estivale ou on va y parvenir dans quelques jours. La situation est donc globalement satisfaisante même si l'on constate ici ou là quelques problèmes. Tout d'abord, dans les réservoirs du Canal de Bourgogne où les travaux sur les réservoirs de Grosbois et Panthier ont retardé le remplissage, heureusement les apports pluviométriques du mois de mai ont permis de sortir de la zone critique. Dans les réservoirs du Canal du Centre, ensuite où on est encore en dessous du remplissage habituel, on envisage un regroupement des bateaux aux écluses, pour une gestion plus économe en eau. Il faut donc plutôt parler d'ajustements que de mesures de crise.

***Les pluies abondantes de mai ont permis de parfaire le remplissage de la plupart des réservoirs. Celui ci reste inférieur à la moyenne dans certains réservoirs des canaux du Centre et de Bourgogne mais la situation est globalement satisfaisante et ce léger déficit ne donne lieu qu'à des ajustements dans la gestion du trafic.***

