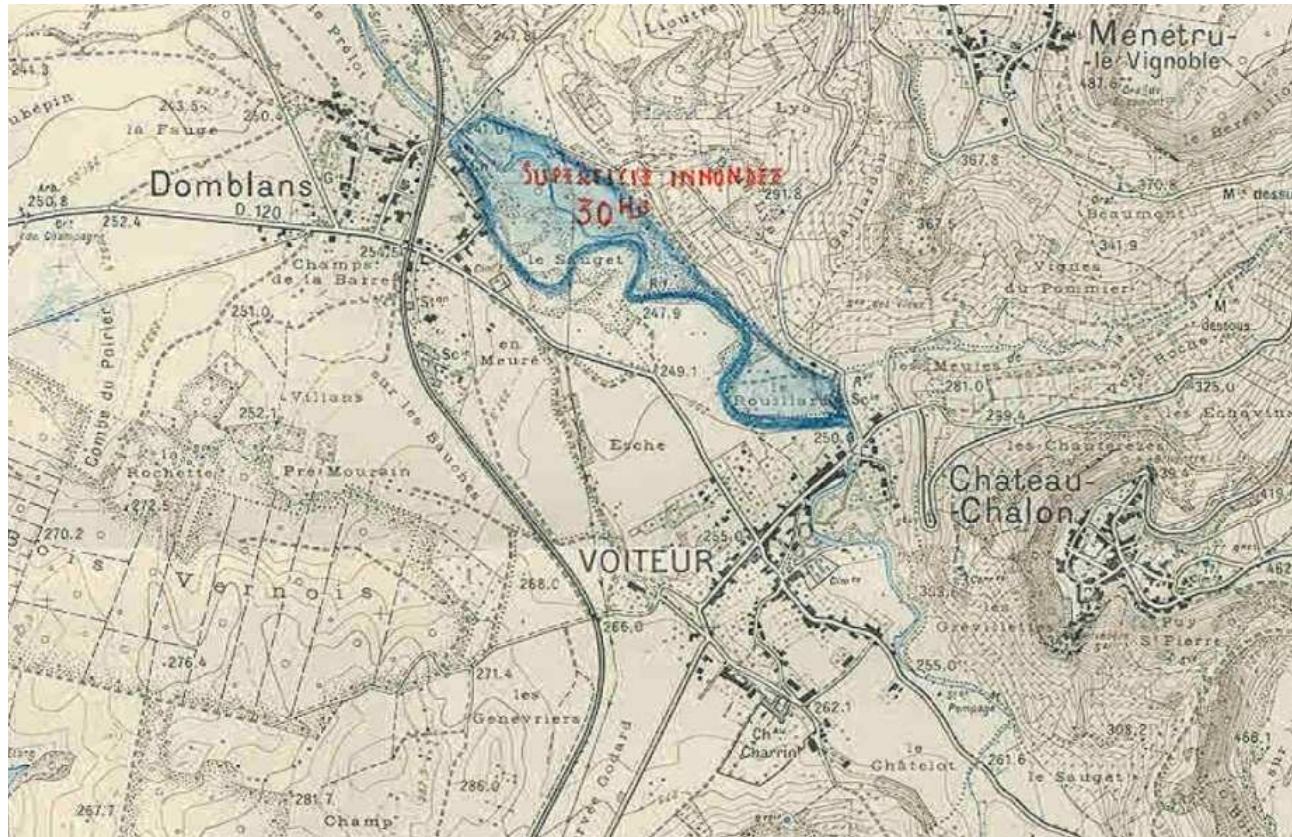
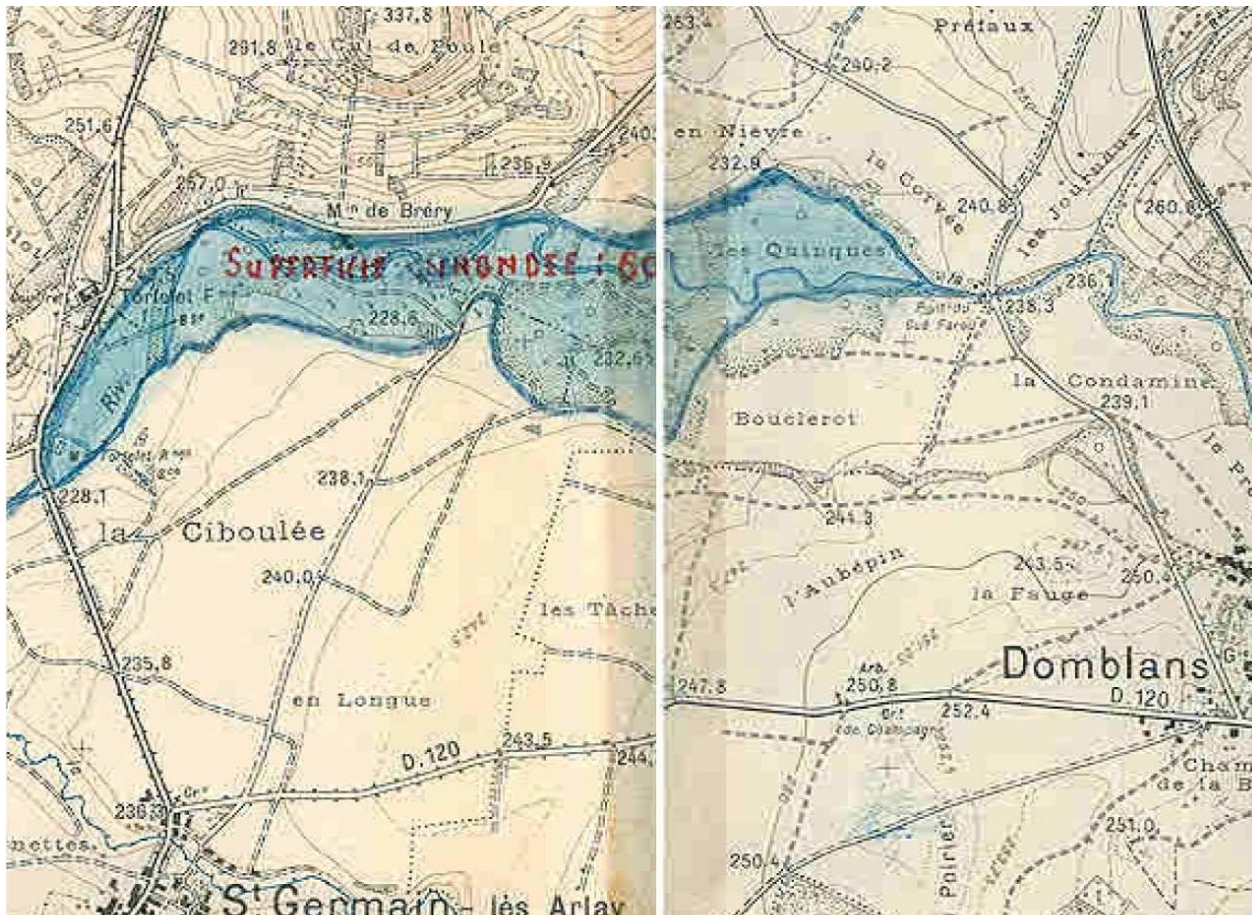


## Carte des inondations de la Seille de juin 1953

### Reconstituée par secteurs

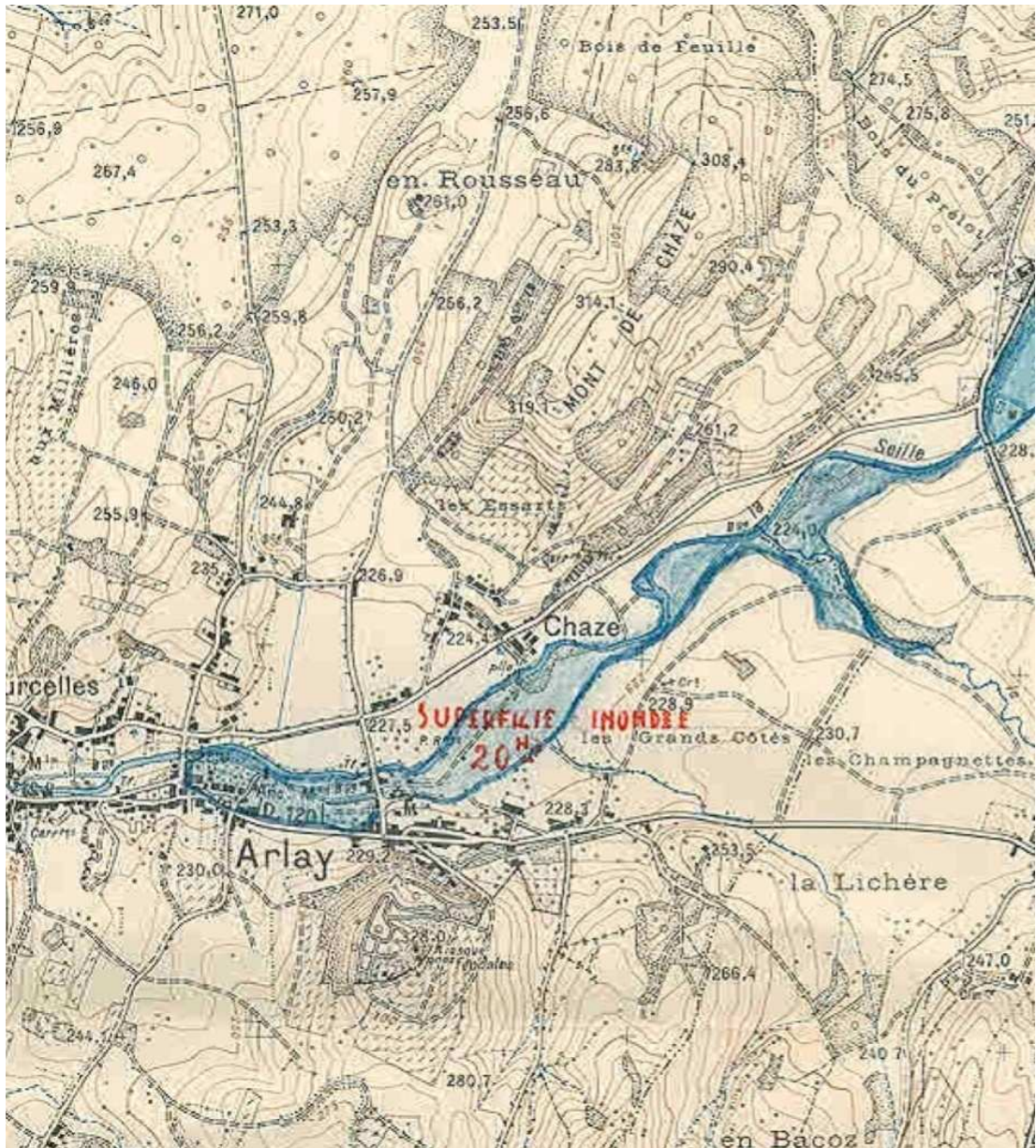


Secteur Voiteur et Domblans : superficie inondée 30 hectares



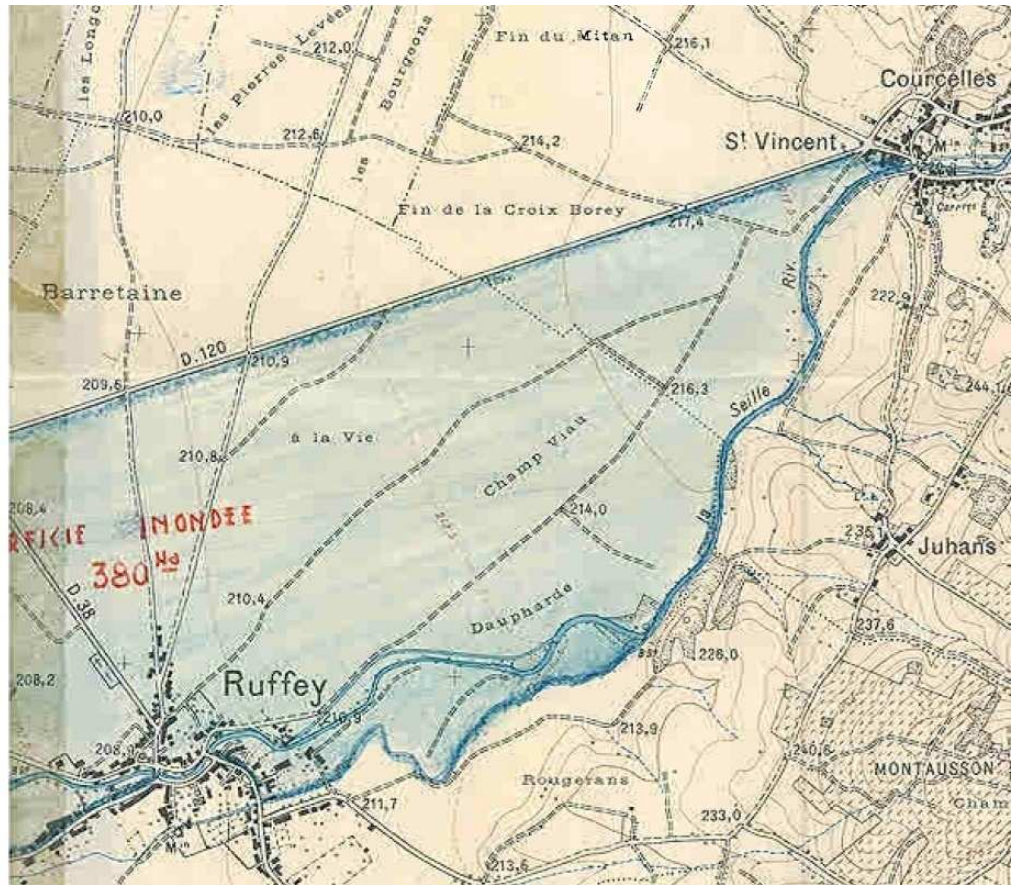
Secteur Bréry et Saint-Germain-les-Arly : superficie inondée 60 hectares



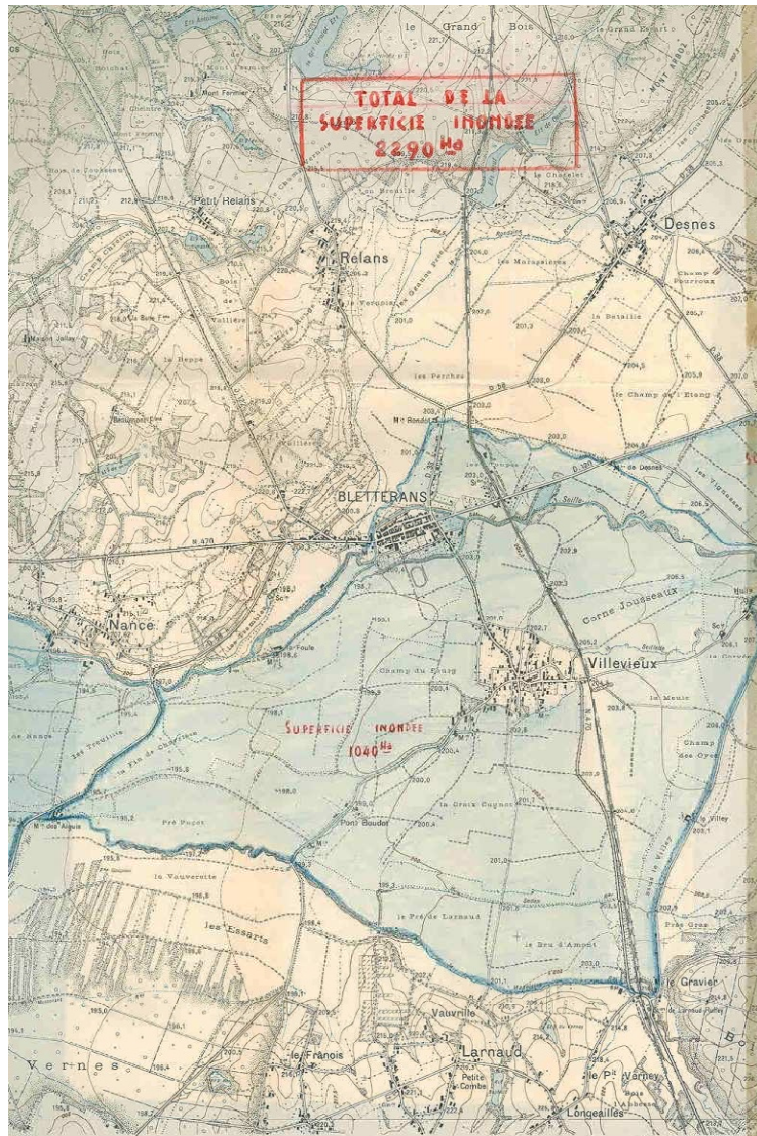


Secteur Arlay : superficie inondée 20 hectares



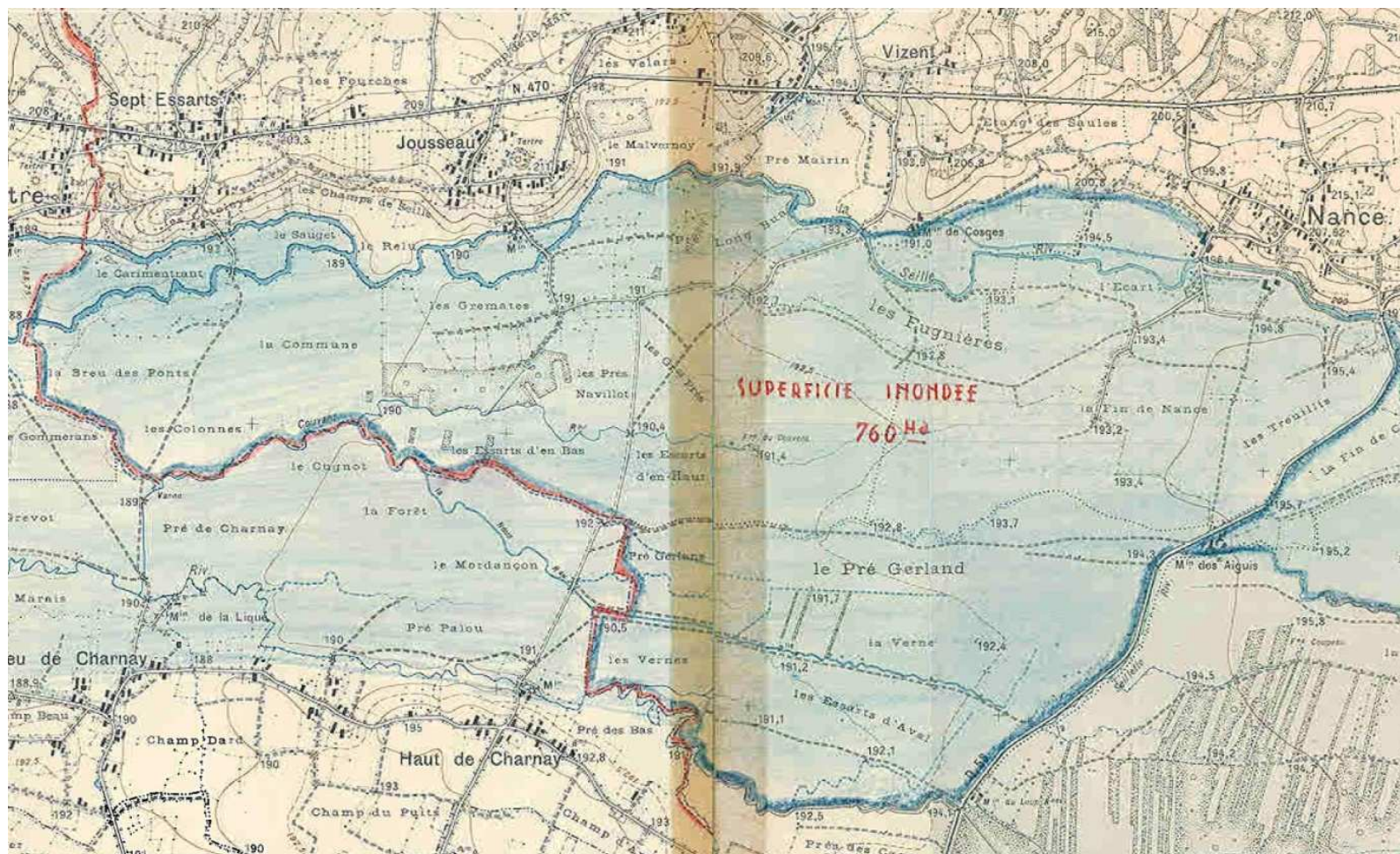


Secteur Ruffey : superficie inondée 380 hectares



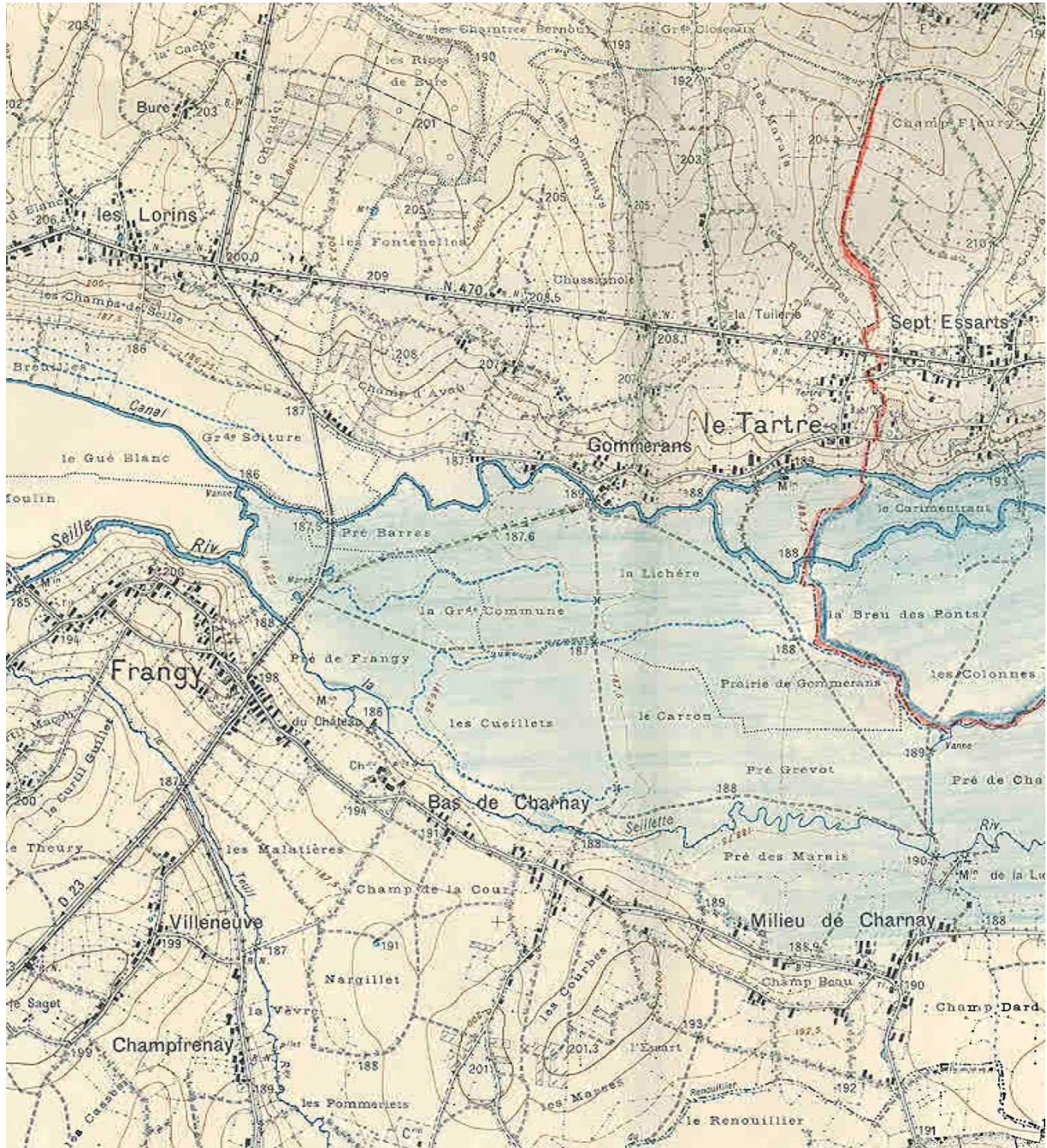
Secteur Bletterans : superficie inondée 1040 hectares





Secteur Nance et Cosges : superficie inondée 760 hectares





Secteur Saône-et-Loire (Le Tartre et Frangy)