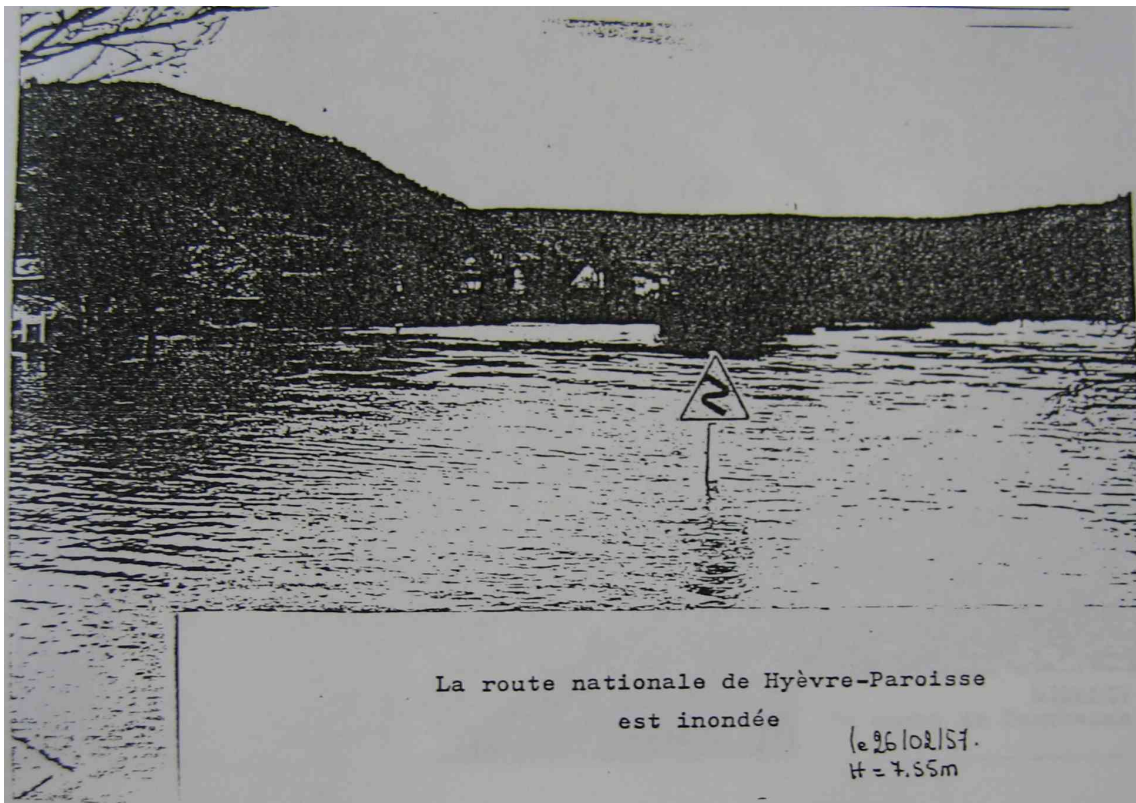
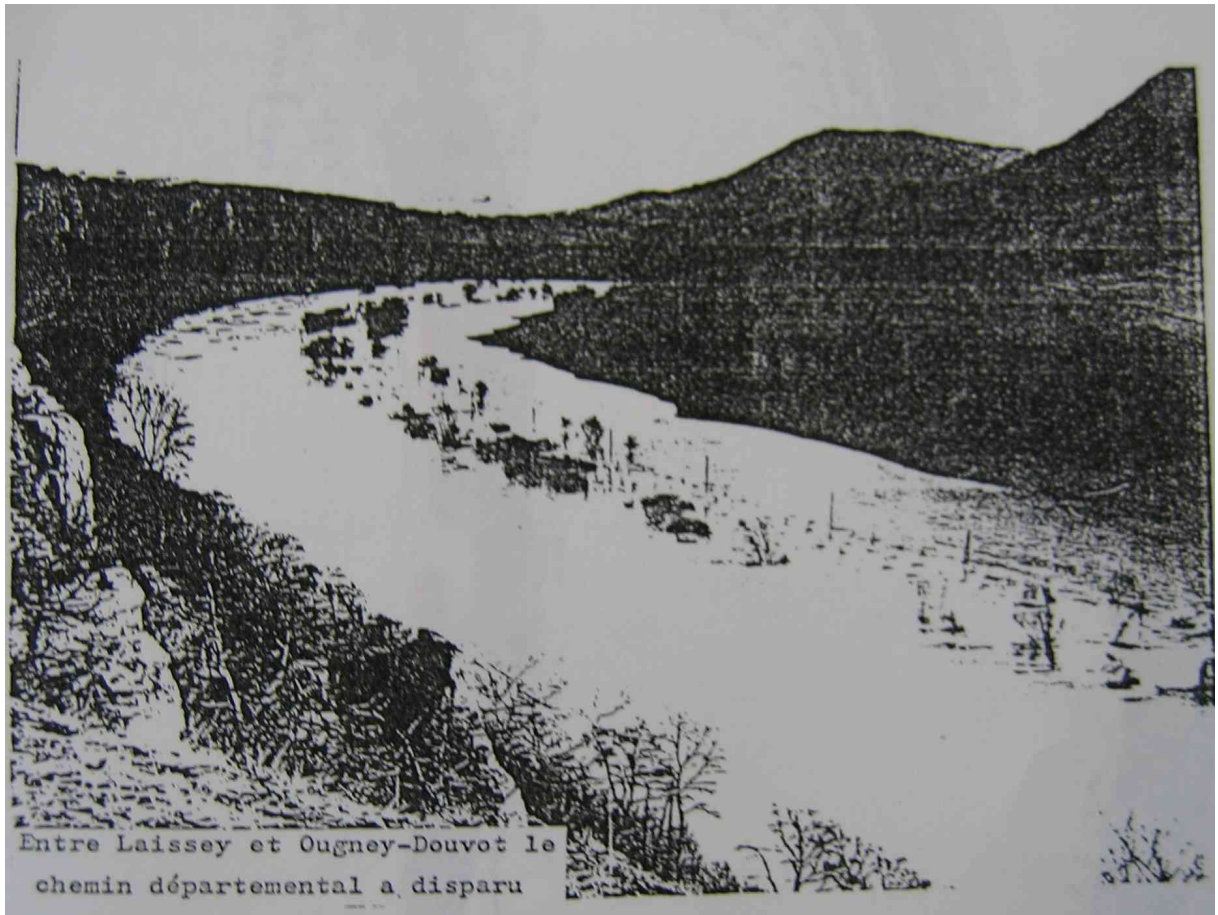


**Les crues du Doubs de Voujeaucourt à Besançon de 1882 à 1984**  
(Mémoire de maîtrise de géographie)

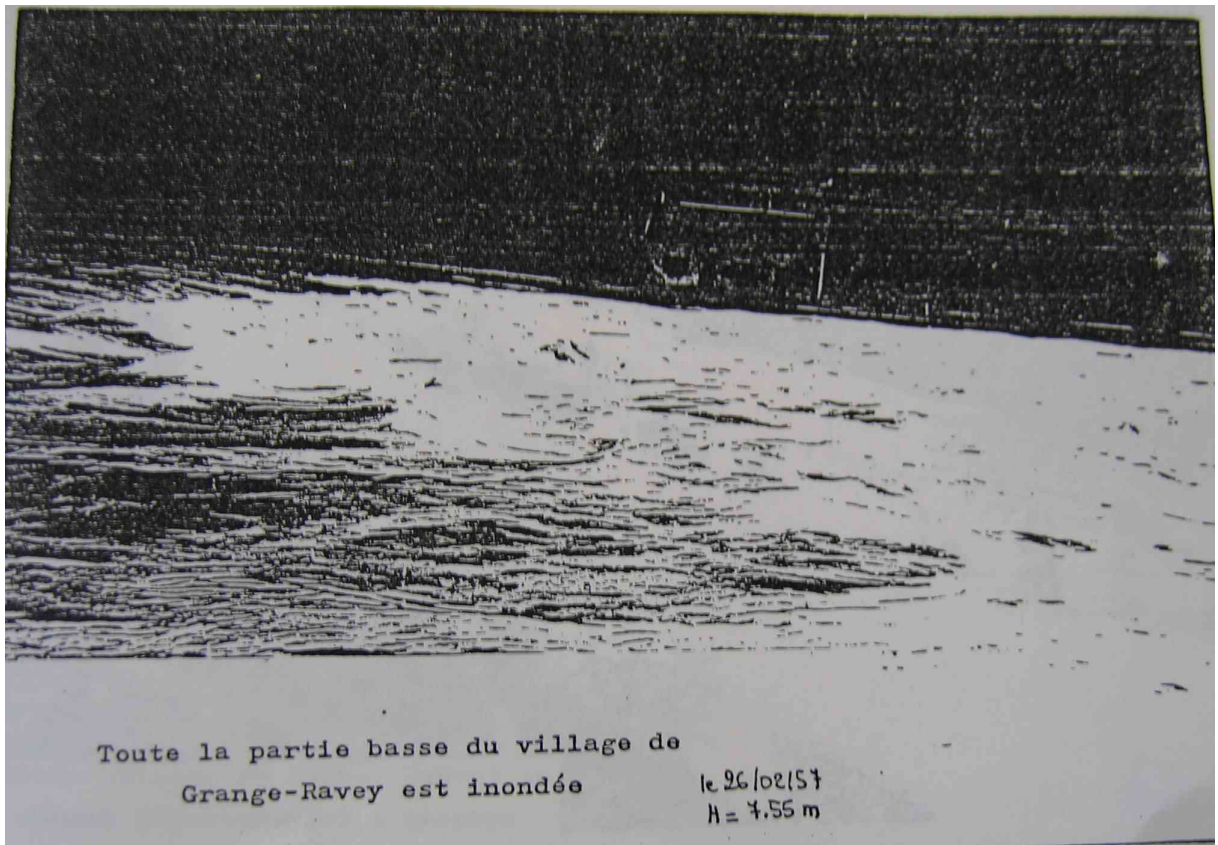
Louvrier Patricia, 1985, 2 volumes, Université de Franche Comté, Faculté de Lettres  
(Bibliothèque Universitaire Megevand, Besançon)

Photos des inondations de février 1957 (clichés pris le 26/2/1957)



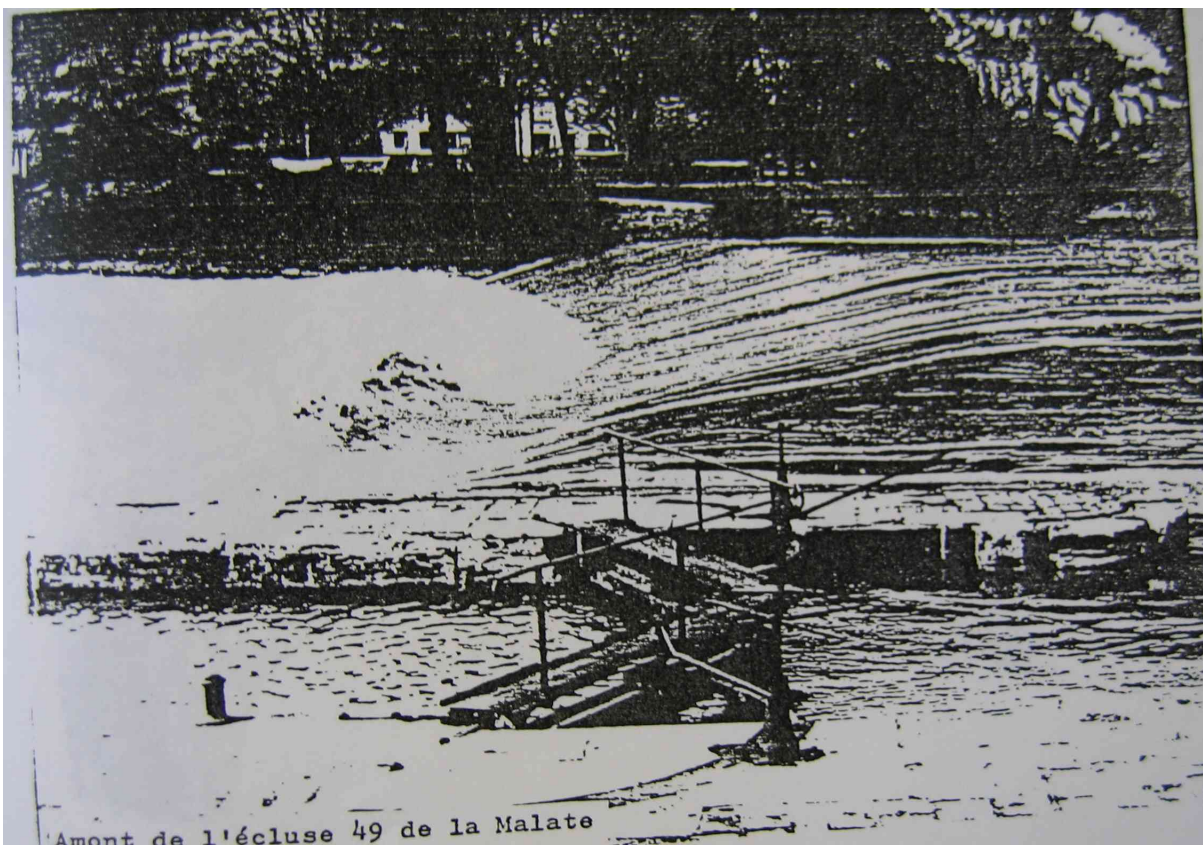


Entre Laissey et Ougney-Douvot le  
chemin départemental a disparu



Toute la partie basse du village de  
Grange-Ravey est inondée

le 26/02/57  
H = 4.55 m



Amont de l'écluse 49 de la Malate