



Etude sur le ruissellement Analyse d'exposition des populations et de la sinistralité



Mise à jour du 10 septembre 2024

Appui aux réflexions de la DREAL sur le risque d'inondation par ruissellement en Bourgogne Franche Comté

- Mettre à jour (septembre 2024) les indicateurs d'exposition de la population au ruissellement (période de retour 100 ans).

Données CCR

- Sinistres géolocalisés à l'adresse
- Aléa ruissellement à climat actuel (Période de retour 100 ans)

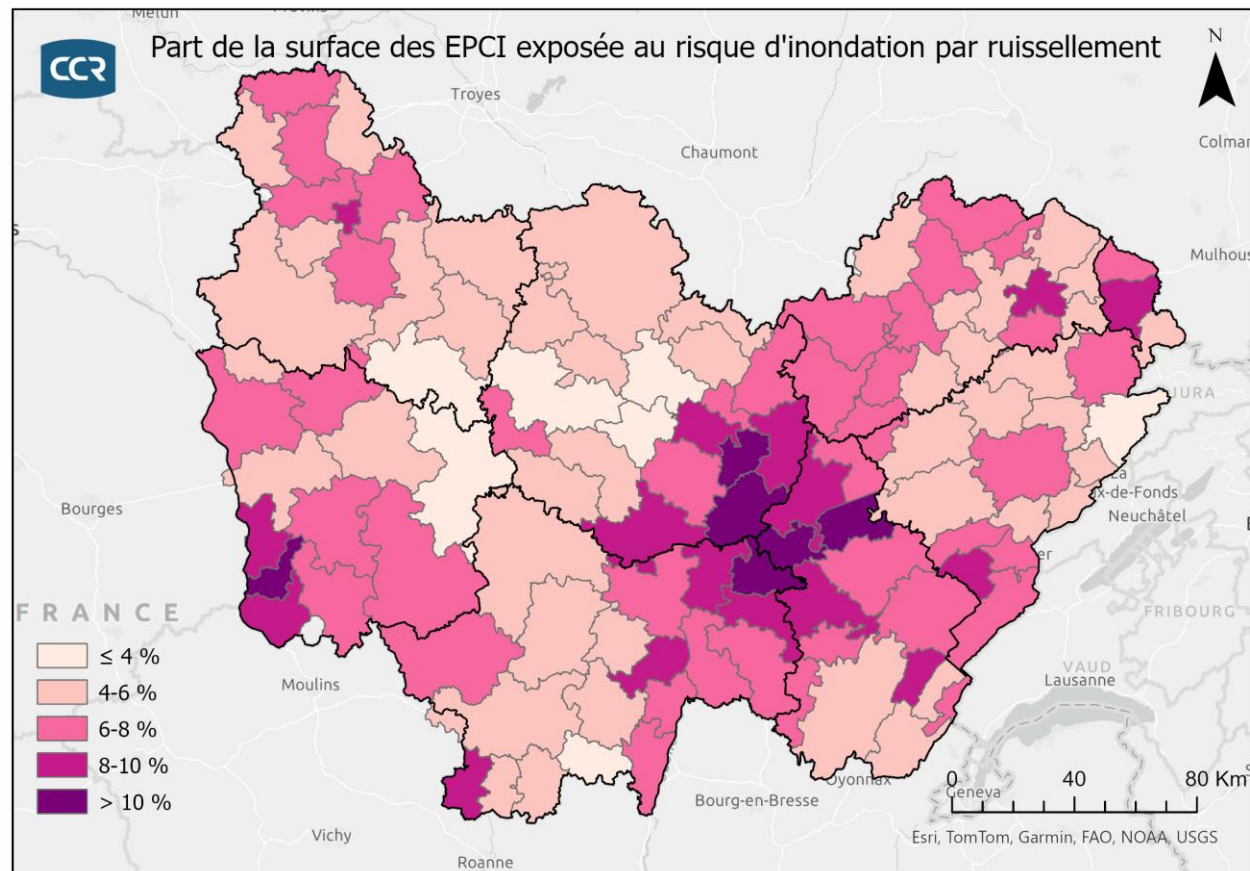
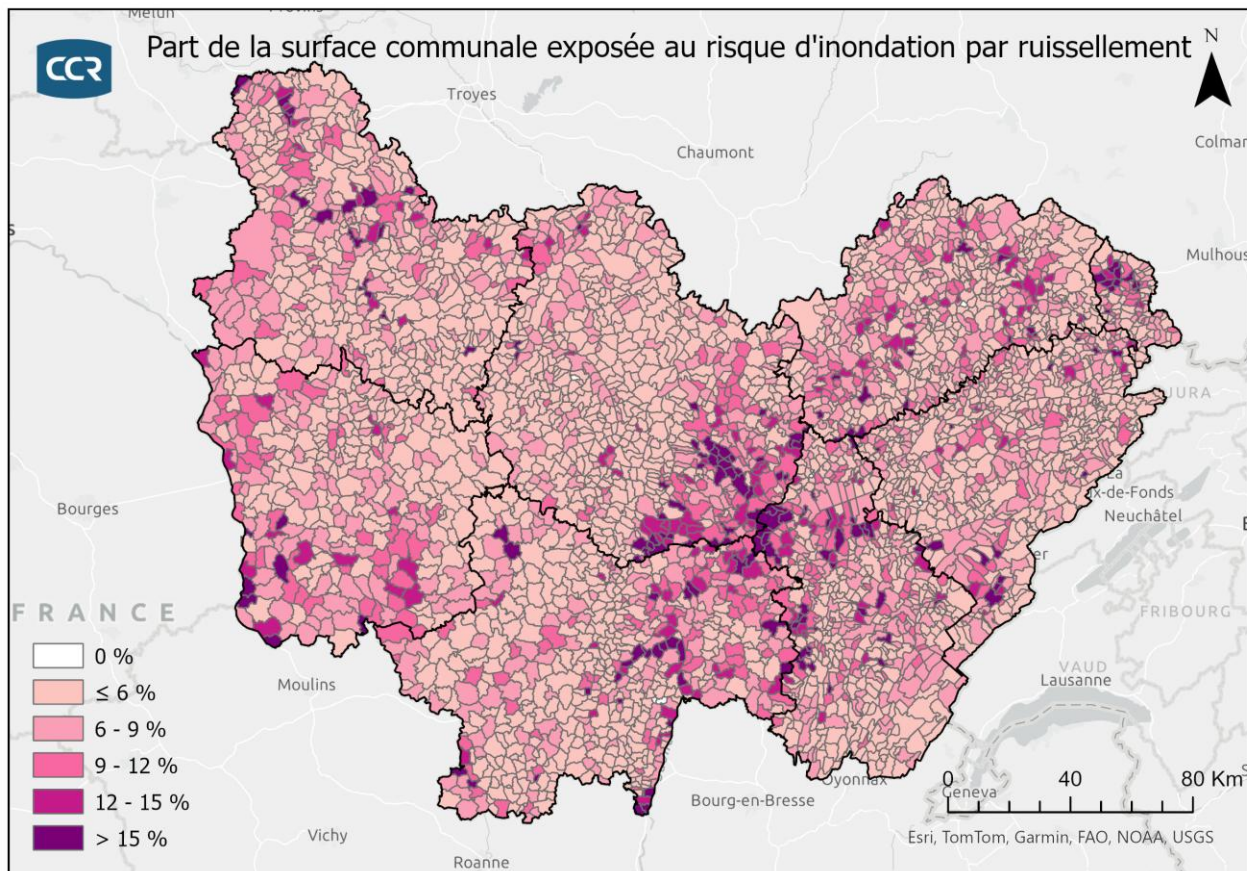
Données externes

- Carroyage INSEE de population
- BD TOPO

Superficies exposées au risque d'inondation (aléa 100 ans)

Surfaces exposées au risque d'inondation par ruissellement (aléa 100 ans)

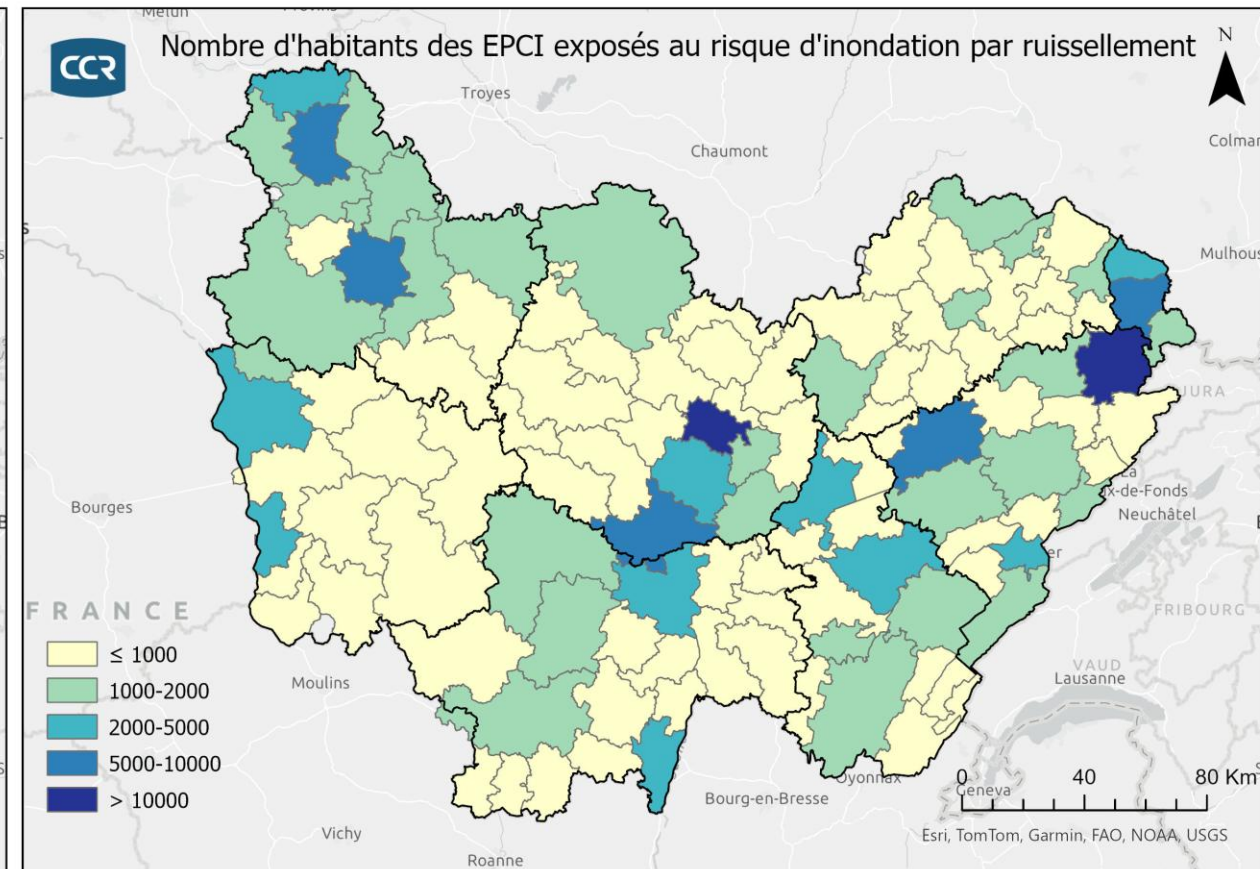
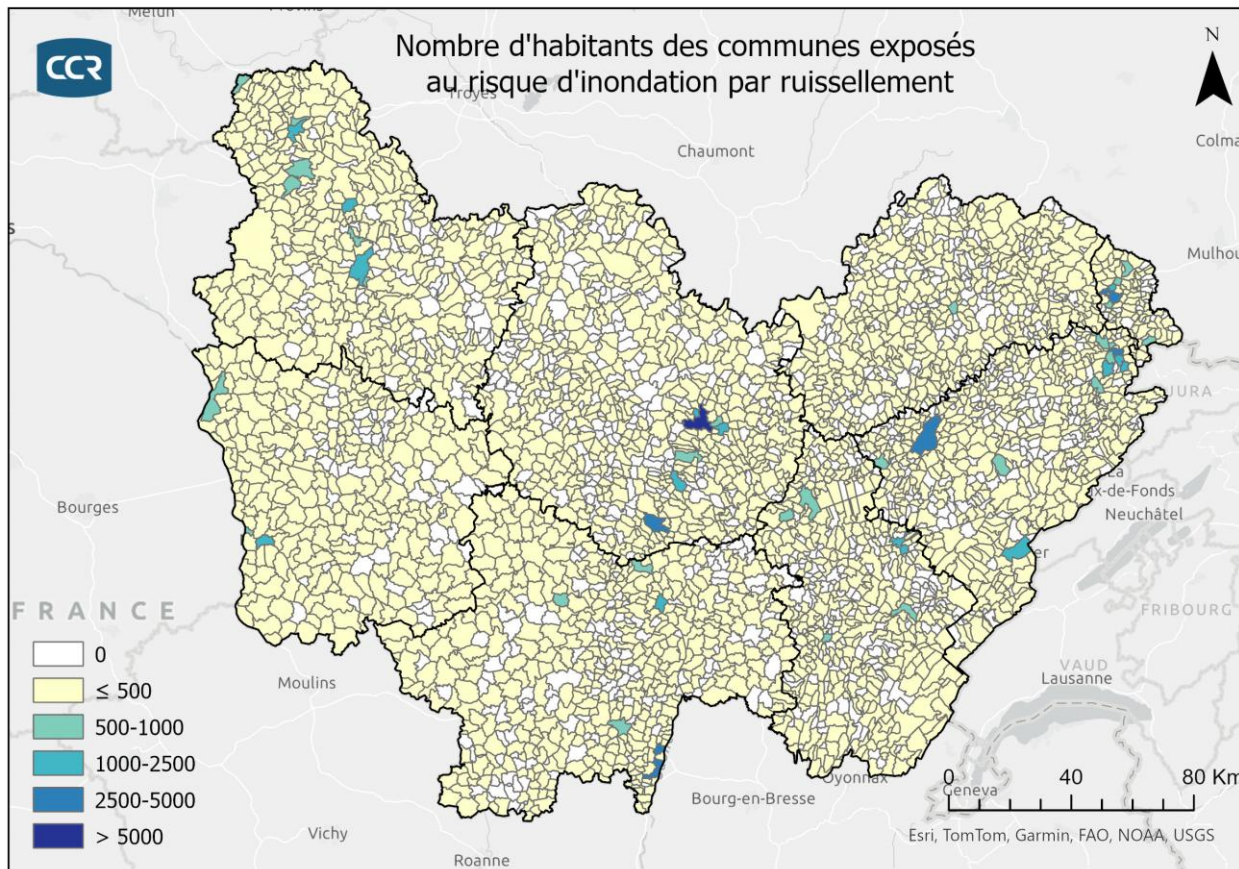
PART des surfaces communales (gauche) et EPCI (droite) exposées au risque d'inondation par ruissellement



Analyse d'exposition des populations au ruissellement (aléa 100 ans)

Analyse d'exposition des populations au ruissellement (aléa 100 ans)

NOMBRE d'habitants des communes (gauche) et des EPCI (droite) exposés au risque d'inondation par ruissellement



Zoom sur les bâtiments résidentiels de plain-pied (aléa 100 ans)

Analyse de la sinistralité (aléa 100 ans)

Nombre de bâtiments résidentiels de plain-pied des communes (gauche) et EPCI (droite) exposés au risque d'inondation par ruissellement

