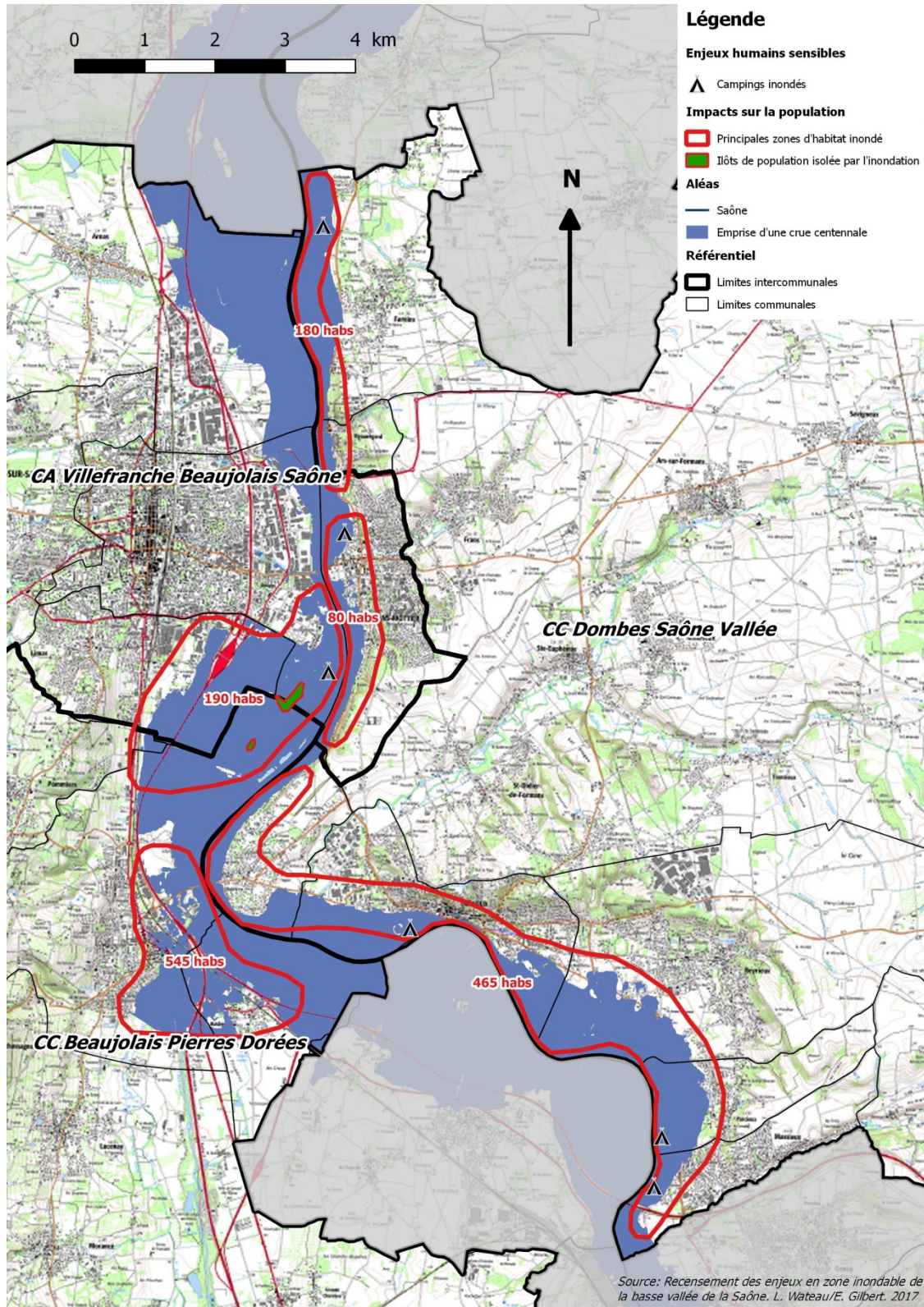


ENJEUX INONDABLES SUR LA BASSE VALLEE DE LA SAONE(2017)

CAS DU SECTEUR DE VILLEFRANCHE

FOCUS SUR LES ENJEUX LIES A LA SECURITE DES PERSONNES IMPACTES PAR UNE CRUE CENTENNALE

(6M51 A TREVOUX, PROCHE DE LA CRUE DE JANVIER 1955)



Avec une crue centennale, les enjeux liés à la sécurité des personnes ne seraient que peu impactés sur le périmètre visé. Aucun établissement accueillant des personnes sensibles (crèches, écoles, maisons de retraite) ne serait touchés. Seuls 6 campings seraient inondés sur l'ensemble des 3 intercommunalités.

Concernant les populations impactées, on pourrait dégager 5 grandes zones avec des habitations inondées. La commune la plus impactée serait Anse, avec environ 460 personnes sinistrées. Au total, plus de 1460 personnes seraient inondées sur l'ensemble du périmètre visé. Au niveau intercommunal, des estimations permettent de savoir le nombre probable d'habitants impactés.

Ainsi, on aurait :

- Sur la Communauté d'Agglomération Villefranche Beaujolais Saône, environ 300 habitants impactés. La commune la plus touchée serait Villefranche-sur-Saône, avec 58% de la population inondée.
- Sur la Communauté de Communes Beaujolais Pierres Dorées, environ 555 habitants impactés. La commune la plus touchée serait Anse, avec 83% de la population inondée.
- Sur la Communauté de Communes Dombes Saône Vallée, environ 645 habitants impactés. Les communes les plus touchées seraient Beauregard, Reyrieux et Trévoux, avec respectivement 24%, 21% et 20% de la population inondée.

Enfin, on aurait 2 zones avec des populations isolée par la montée des eaux : à Villefranche-sur-Saône, où environ 30 personnes seraient coupées de la « terre ferme », et à Limas, avec environ 10 personnes impactées.

Pour plus d'informations, il est possible de consulter le rapport d'étude sur IDÉO BFC, comprenant également les ratios population inondée/population totale par commune.