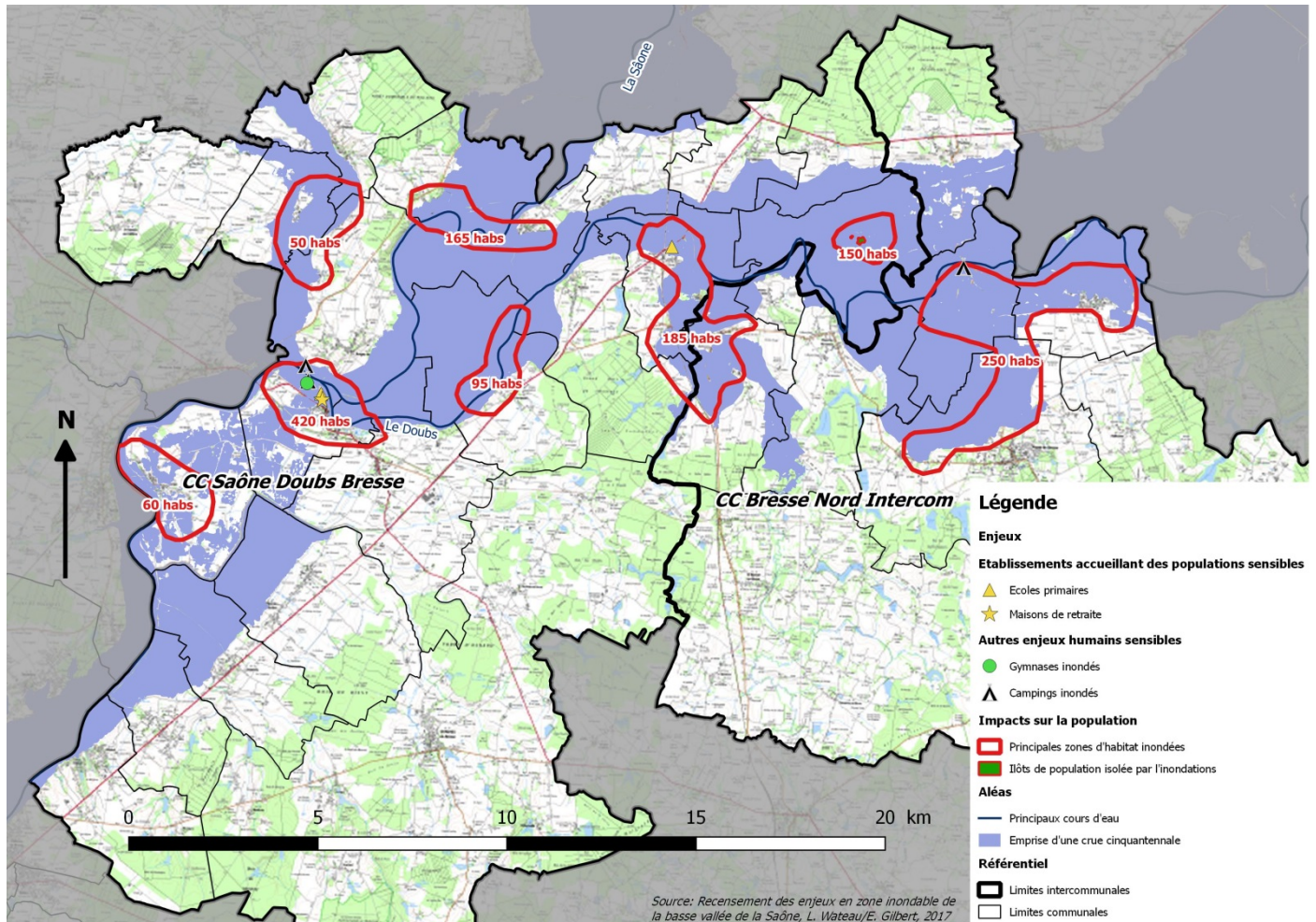


ENJEUX INONDABLES SUR LA BASSE VALLEE DE LA SAONE(2017)

CAS DE LA CONFLUENCE SAONE-DOUBS

FOCUS SUR LES ENJEUX LIES A LA SECURITE DES PERSONNES IMPACTES PAR UNE CRUE CINQUANTENNALE

(8M40 A VERDUN-SUR-LE-DOUBS, PROCHE DE LA CRUE DE JANVIER 1955)



Avec une crue cinquantennale, 2 écoles primaires seraient inondées, à Verdun-sur-le-Doubs et à Navilly, ainsi qu'une maison de retraite à Verdun-sur-le-Doubs. Un gymnase serait également impacté dans cette dernière commune. Enfin, 3 campings seraient inondés sur l'ensemble des 2 intercommunalités. De plus, on observerait plusieurs zones où des populations se retrouveraient isolées par l'inondation à Longepierre.

Concernant les populations impactées, on pourrait dégager 8 grandes zones avec des habitations inondées. La commune la plus impactée serait Verdun-sur-le-Doubs, avec environ 300 personnes sinistrées. Au total, on aurait environ 1410 personnes inondées sur l'ensemble du périmètre visé. Au niveau intercommunal, des estimations permettent de savoir le nombre probable d'habitants impactés. Ainsi, on aurait :

- Sur la Communauté de Communes Bresse Nord Intercom, environ 310 habitants impactés. La commune la plus touchée serait Lays-sur-le-Doubs, avec 46% de la population inondée.
- Sur la Communauté de Communes Saône Doubs Bresse, environ 1100 habitants impactés. Les communes les plus touchées seraient Verdun-sur-le-Doubs, Longepierre et Navilly, avec respectivement 27%, 14% et 13% de la population inondée.

Pour plus d'informations, il est possible de consulter le rapport d'étude sur IDÉO BFC, comprenant également les ratios population inondée/population totale par commune.