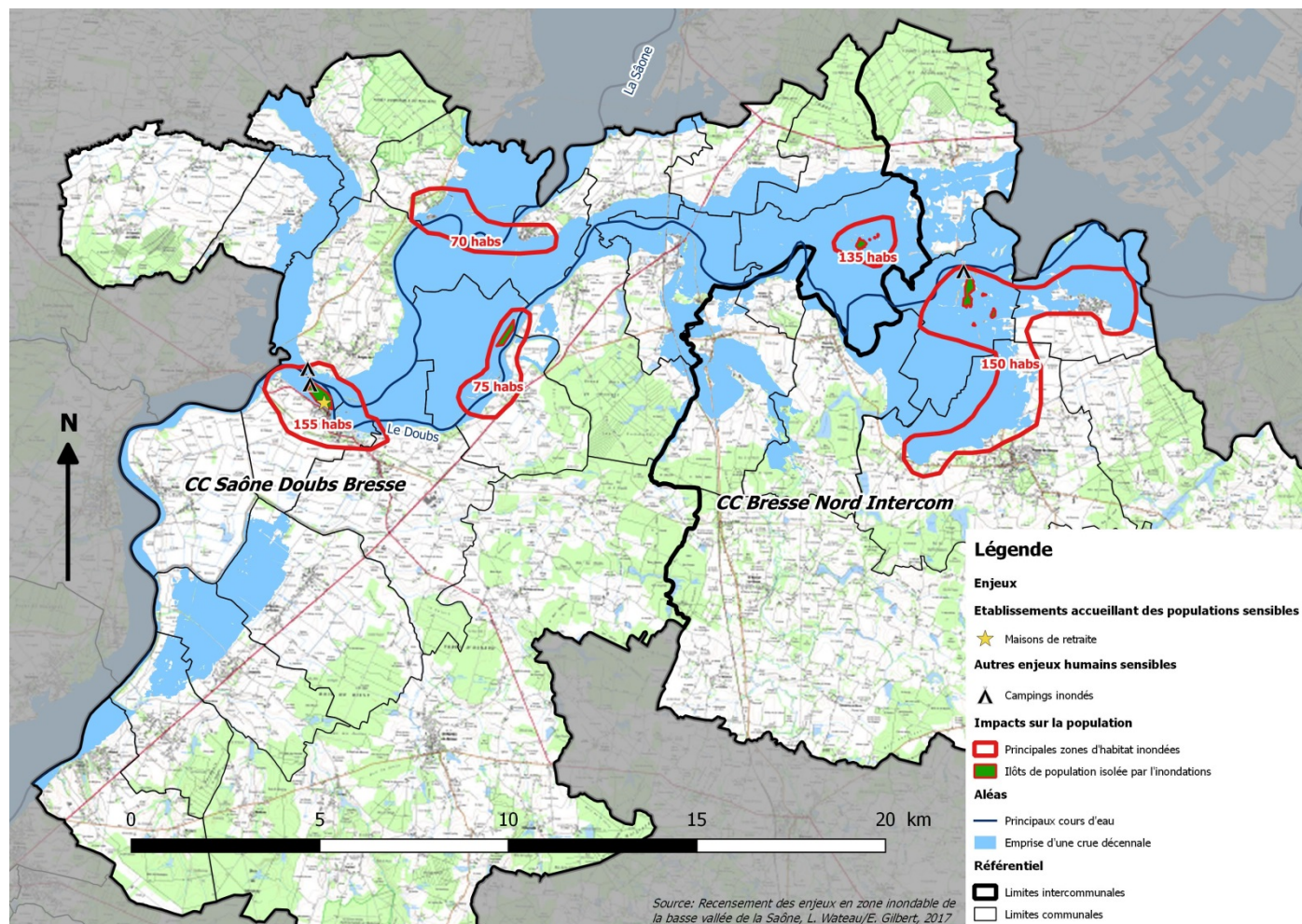


ENJEUX INONDABLES SUR LA BASSE VALLEE DE LA SAONE (2017)

CAS DE LA CONFLUENCE SAONE-DOUBS

FOCUS SUR LES ENJEUX LIES A LA SECURITE DES PERSONNES IMPACTES PAR UNE CRUE DECENNALE

(7M43 A VERDUN-SUR-LE-DOUBS, PROCHE DE LA CRUE DE JANVIER 2018)



Avec une crue décennale, les enjeux liés à la sécurité des personnes ne seraient que peu impactés sur le périmètre visé. Une seule maison de retraite serait inondée à Verdun-sur-le-Doubs, et 3 campings sur l'ensemble des 2 intercommunalités. On observerait toutefois plusieurs zones où des populations se retrouveraient isolées par l'inondation, avec notamment des poches de 265 habitants à Verdun-sur-le-Doubs, 20 habitants à Saunières, ainsi que d'autres à Longepierre et à Lays-sur-le-Doubs.

Concernant les populations impactées, on pourrait dégager 5 grandes zones avec des habitations inondées. La commune la plus impactée serait Longepierre, avec environ 140 personnes sinistrées. Au total, on aurait un peu plus de 660 personnes inondées sur l'ensemble du périmètre visé. Au niveau intercommunal, des estimations permettent de savoir le nombre probable d'habitants impactés. Ainsi, on aurait :

- Sur la Communauté de Communes Bresse Nord Intercom, environ 170 habitants impactés. La commune la plus touchée serait Lays-sur-le-Doubs, avec 57% de la population inondée.
- Sur la Communauté de Communes Saône Doubs Bresse, environ 500 habitants impactés. La commune la plus touchée serait Longepierre, avec 28% de la population inondée.

Pour plus d'informations, il est possible de consulter le rapport d'étude sur IDÉO BFC, comprenant également les ratios population inondée/population totale par commune.