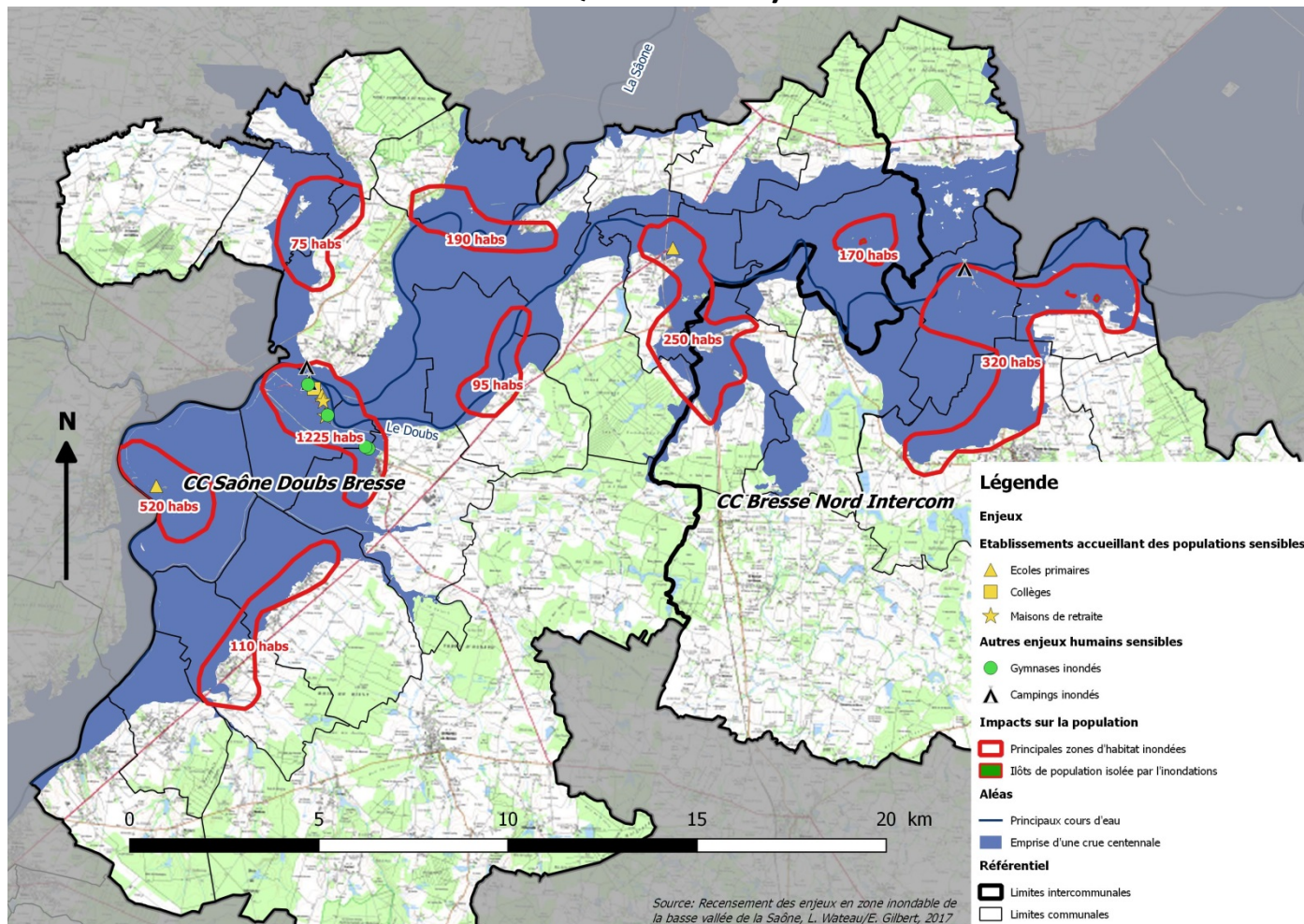


# ENJEUX INONDABLES SUR LA BASSE VALLEE DE LA SAONE (2017)

## CAS DE LA CONFLUENCE SAONE-DOUBS

### FOCUS SUR LES ENJEUX LIES A LA SECURITE DES PERSONNES IMPACTES PAR UNE CRUE CENTENNALE

#### (8M84 A VERDUN-SUR-LE-DOUBS, AUCUNE CRUE HISTORIQUE MESUREE EQUIVALENTE)



Avec une crue centennale, 3 écoles primaires seraient inondées, à Verjux, Verdun-sur-le-Doubs et Navilly, ainsi que 2 maisons de retraite et un collège à Verdun-sur-le-Doubs. 2 gymnases seraient également impactés dans cette dernière commune. Enfin, 3 campings seraient inondés sur l'ensemble des 2 intercommunalités. De plus, on observerait plusieurs zones où des populations se retrouveraient isolées par l'inondation à Longepierre et Fretterans.

Concernant les populations impactées, on pourrait dégager 9 grandes zones avec des habitations inondées. La commune la plus impactée serait Verdun-sur-le-Doubs, avec environ 900 personnes sinistrées. Au total, on aurait près de 3000 personnes inondées sur l'ensemble du périmètre visé. Au niveau intercommunal, des estimations permettent de savoir le nombre probable d'habitants impactés. Ainsi, on aurait :

- Sur la Communauté de Communes Bresse Nord Intercom, environ 415 habitants impactés. Les communes les plus touchées seraient Lays-sur-le-Doubs et Fretterans, avec respectivement 34% et 30% de la population inondée.
- Sur la Communauté de Communes Saône Doubs Bresse, environ 1100 habitants impactés. Les communes les plus touchées seraient Verdun-sur-le-Doubs et Verjux, avec respectivement 35% et 20% de la population inondée.

Pour plus d'informations, il est possible de consulter le rapport d'étude sur IDÉO BFC, comprenant également les ratios population inondée/population totale par commune.