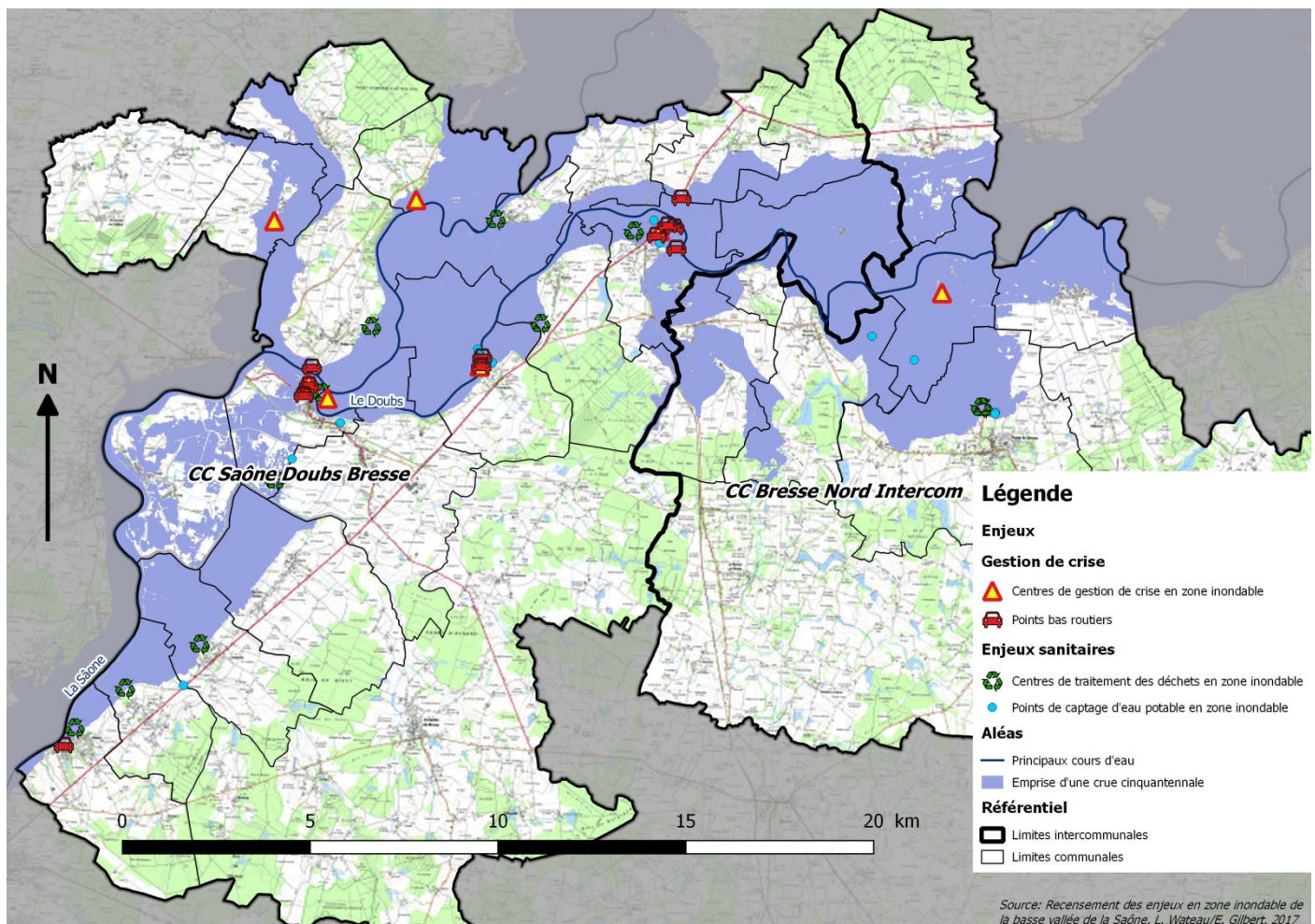


## ENJEUX INONDABLES SUR LA BASSE VALLEE DE LA SAONE (2017)

### CAS DE LA CONFLUENCE SAONE-DOUBS

#### FOCUS SUR LES ENJEUX DE GESTION DE CRISE IMPACTES PAR UNE CRUE CINQUANTENNALE

#### (8M40 A VERDUN-SUR-LE-DOUBS, PROCHE DE LA CRUE DE JANVIER 1955)



Avec une crue cinquantennale, plusieurs enjeux liés à la gestion de crise seraient impactés sur le périmètre visé. Plusieurs axes de desserte seraient coupés en plus de ceux qui le seraient déjà lors d'une crue décennale, comme la D970 à Verdun-sur-le-Doubs, ainsi que le pont de la D111 sur cette même commune. La D996 et la D673 seraient inondées à Navilly, rendant le pont de cette dernière impraticable. Plusieurs centres de gestion de crise seraient impactés, comme les mairies des Bordes, d'Ecuelles, de Saunières, de St Martin-en-Gâtinois, de Navilly et de Lays-sur-le-Doubs, en plus des services techniques de Verdun-sur-le-Doubs. Enfin, il n'y aurait rien à signaler au niveau des zones de fragilité électrique, aucun transformateur n'étant touché.

Concernant les enjeux sanitaires, douze puits et stations de captage seraient inondés. Dix stations d'épuration et de traitement des eaux usées seraient inondées ainsi que la déchetterie de Pierre-de-Bresse, engendrant des problèmes de gestion des déchets et de pollution.

Pour plus d'informations, il est possible de consulter le rapport d'étude sur IDÉO BFC.