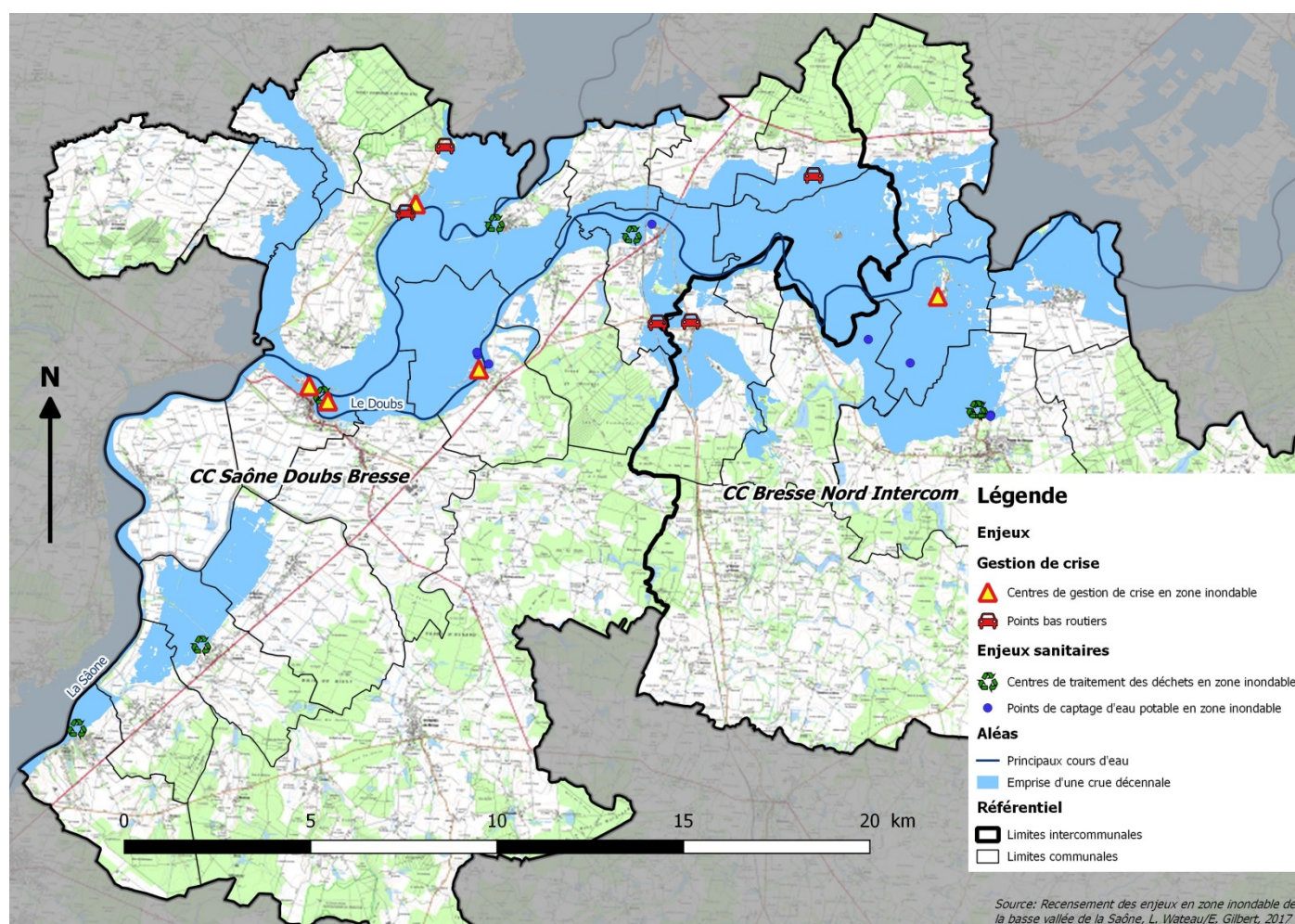


# ENJEUX INONDABLES SUR LA BASSE VALLEE DE LA SAONE (2017)

## CAS DE LA CONFLUENCE SAONE-DOUBS

### FOCUS SUR LES ENJEUX DE GESTION DE CRISE IMPACTES PAR UNE CRUE DECENNALE

#### (7M43 A VERDUN-SUR-LE-DOUBS, PROCHE DE LA CRUE DE JANVIER 2018)



Avec une crue décennale, plusieurs enjeux liés à la gestion de crise seraient impactés sur le périmètre visé. On observerait déjà quelques axes de desserte coupés ponctuellement, comme la D73 entre Frontenard et Navilly, la D996 également à Frontenard ou encore la D503 permettant l'accès à Longepierre. La D154 serait aussi coupée aux deux sorties de Saunières, ainsi que la D203 entre Purlans et Pierre-de-Bresse, rendant au passage Lays-sur-le-Doubs inaccessible. Aucun axe important ne serait coupé malgré de grandes zones inondées. Rien à signaler non plus au niveau des zones de fragilité électrique, aucun transformateur n'étant touché. Par contre, plusieurs centres de gestion de crise seraient impactés, comme les mairies des Bordes, d'Ecuelles, de Saunières et de Lays-sur-le-Doubs, en plus des services techniques de Verdun-sur-le-Doubs.

Concernant les enjeux sanitaires, huit puits et stations de captage seraient inondés, concentrés sur le linéaire du Doubs. De plus, six stations d'épuration et de traitement des eaux usées seraient inondées ainsi que la déchetterie de Pierre-de-Bresse, engendrant des problèmes de gestion des déchets et de pollution.

Pour plus d'informations, il est possible de consulter le rapport d'étude sur IDÉO BFC.