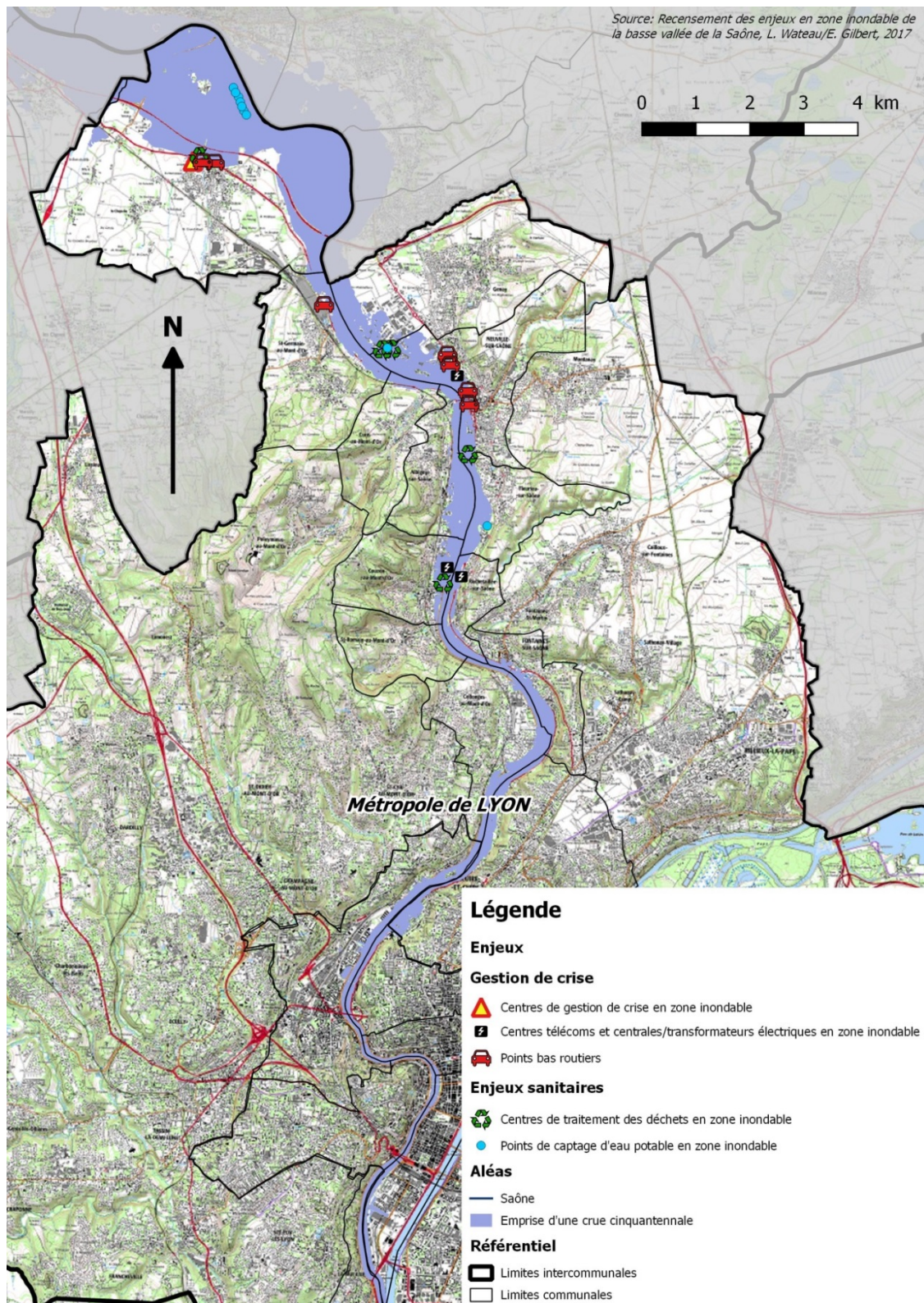


# ENJEUX INONDABLES SUR LA BASSE VALLEE DE LA SAONE (2017)

## CAS DE LA METROPOLE DE LYON

### FOCUS SUR LES ENJEUX DE GESTION DE CRISE IMPACTES PAR UNE CRUE CINQUANTENNALE

#### (8M97 A COUZON-AU-MONT-D'OR, 50CM DE PLUS QUE LA CRUE DE MARS 2001)



Avec une crue cinquantennale, quelques enjeux liés à la gestion de crise seraient impactés sur le périmètre visé. La caserne de pompiers de Quincieux serait inondée, ainsi que la centrale électrique de Couzon-au-Mont-d'Or, un central téléphonique à Neuville-sur-Saône et un transformateur à Rochetaillée-sur-Saône.

On observerait quelques points bas routiers inondés sur le réseau de desserte, mais les axes principaux ne seraient pas touchés par des points bas ponctuels. Toutefois, ce ne serait pas le cas de certaines routes importantes qui seraient déjà complètement coupées. On peut citer dans ce cas le Quai Joseph Gillet dans le 4<sup>e</sup> arrondissement de Lyon ainsi que la D433, la D51 dans le 9<sup>e</sup> arrondissement de Lyon et à Collonges-au-Mont-d'Or, la Rue Aristide Briand et la Rue Pierre Dupont à Couzon-au-Mont-d'Or, la Rue Rey Loras à Neuville-sur-Saône, la D51 à St Germain-au-Mont-d'Or et Quincieux ainsi que la D87 à Quincieux.

Au niveau des enjeux sanitaires, quelques stations de pompage seraient inondées, notamment du côté du champ de captage de Quincieux. Quatre stations d'épuration et de traitement des eaux usées seraient inondées, principalement à Neuville-sur-Saône, ainsi que la déchèterie de cette dernière commune. Cela engendrerait des problèmes de gestion des déchets et de pollution.

Pour plus d'informations, il est possible de consulter le rapport d'étude sur IDÉO BFC.