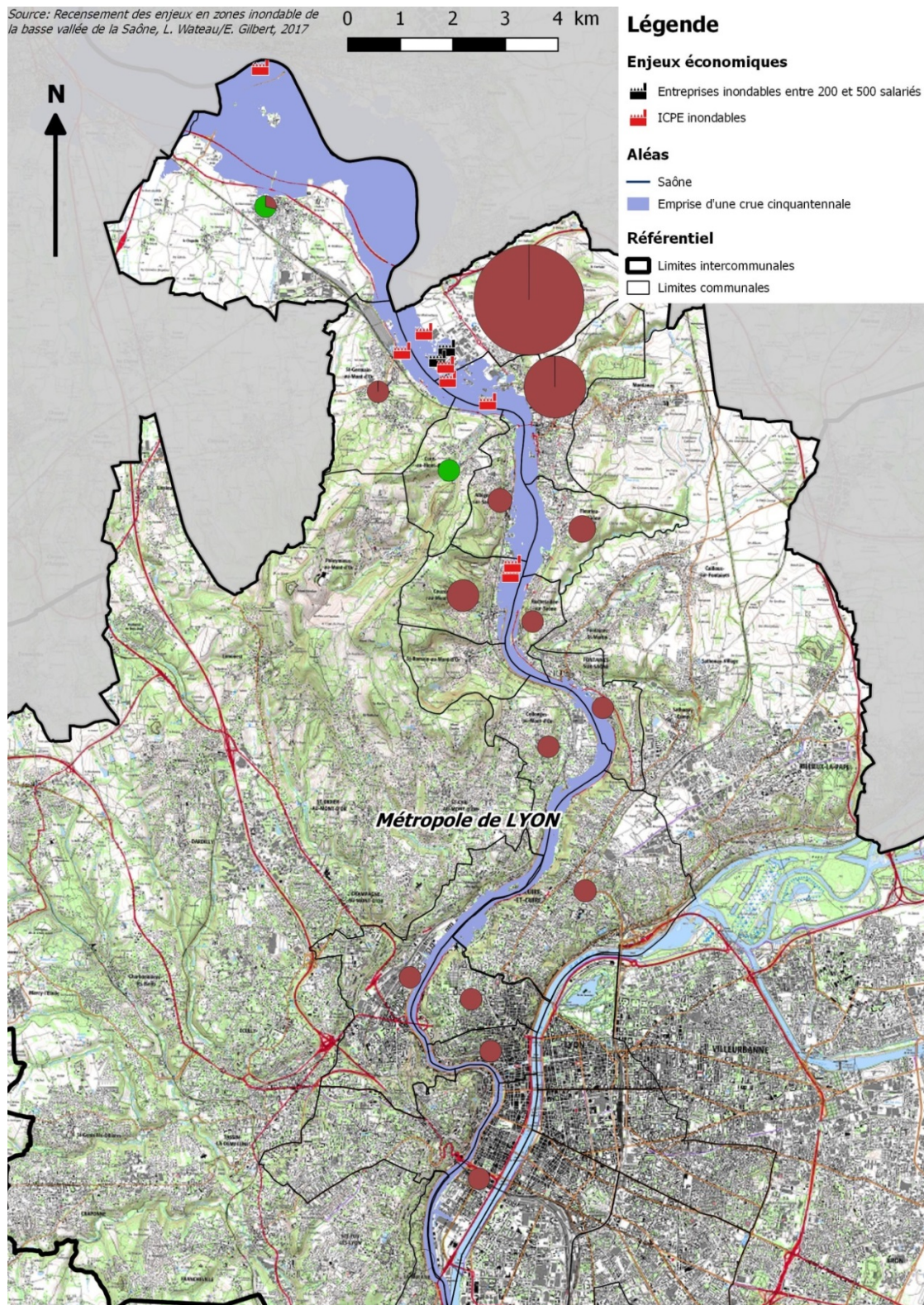


ENJEUX INONDABLES SUR LA BASSE VALLEE DE LA SAONE(2017)

CAS DE LA METROPOLE DE LYON

FOCUS SUR LES DOMMAGES AUX ACTIVITES ECONOMIQUES ENGENDRES PAR UNE CRUE CINQUANTENNALE

(8M97 A COUZON-AU-MONT-D'OR, 50CM DE PLUS QUE LA CRUE DE MARS 2001)



Les dommages totaux pour une crue cinquantennale sur la Métropole de Lyon sont estimés à plus de 103,9 millions d'euros. La majorité des dommages seraient liés aux entreprises hors agriculture, à hauteur de 99%. Les dommages liés à l'agriculture sont calculés en fonction du type de culture, de la durée de submersion ainsi que de la saisonnalité. Plus d'informations relatives à ce sujet dans le rapport d'étude sur Idéo BFC.

Les diagrammes de proportion entre dommages aux entreprises hors agriculture (en rouge) et agricoles (en vert) montrent leur répartition par commune, leur taille renseignant l'importance financière des dommages estimés. On remarque ainsi l'importance de Genay, concentrant 58% des dommages à elle seule, estimés à 60,5 millions d'euros. La commune de Neuville-sur-Saône serait aussi bien touchée, avec 18% des dommages totaux de la Métropole (19,1 millions d'euros). A Lyon, les dégâts seraient principalement localisés dans le 4^e arrondissement, à hauteur de 52% des dégâts lyonnais (2,1 millions d'euros), tandis que le 5^e serait épargné.

Les communes de St Romain-au-Mont-d'Or et de La Mulatière, bien que riveraines de la Saône, ne subiraient pas de dégâts.

A noter que les diagrammes ne sont pas proportionnels aux dégâts entre les différentes périodes de retour, mais seulement entre eux pour la même occurrence.