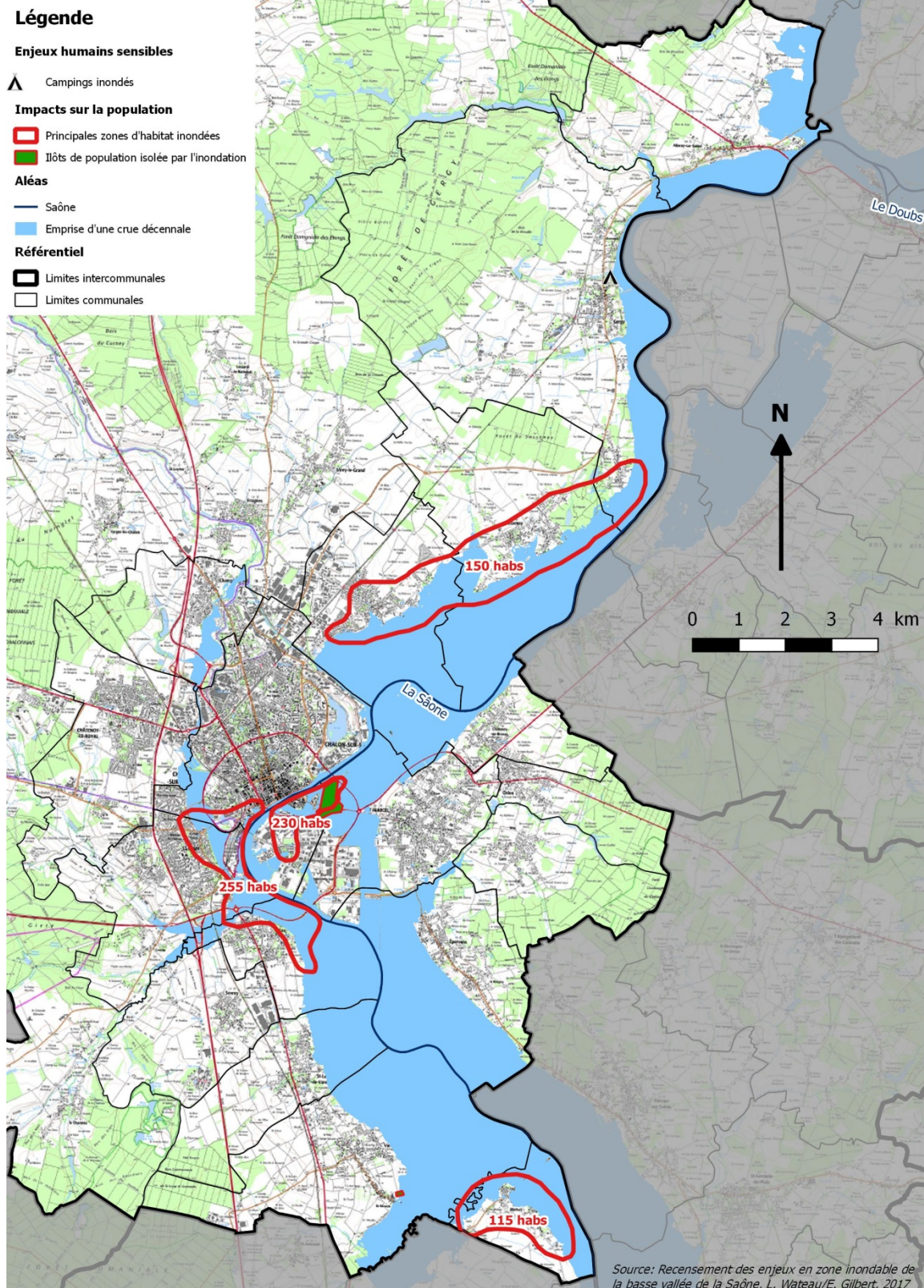


ENJEUX INONDABLES SUR LA BASSE VALLEE DE LA SAONE(2017)

CAS DU GRAND CHALON

FOCUS SUR LES ENJEUX LIES A LA SECURITE DES PERSONNES IMPACTES PAR UNE CRUE DECENNALE

(6M80 AU PORT FLUVIAL DE CHALON, PROCHE DE LA CRUE DE JANVIER 2018)



Avec une crue décennale, les enjeux liés à la sécurité des personnes ne seraient que peu impactés sur le Grand Chalons. Aucun établissement accueillant des personnes sensibles (crèches, écoles, maisons de retraite) ne serait touchés. Seul un camping serait inondé (à Gergy) sur l'ensemble de l'intercommunalité.

Concernant les populations impactées, on pourrait dégager 4 grandes zones avec des habitations inondées. La commune la plus impactée serait Chalons-sur-Saône, avec environ 315 personnes sinistrées (soit 36% de la population inondée totale). Suivraient Marnay avec 13% et St Rémy avec 12%. Toutefois, les impacts seraient limités avec seulement un peu plus de 875 personnes inondées sur l'ensemble du Grand Chalons.

Enfin, on aurait deux zones avec des populations isolées par la montée des eaux : à St Marcel, où environ 445 personnes seraient coupées de la « terre ferme », et à Varennes-le-Grand, où 15 personnes seraient impactées.

Pour plus d'informations, il est possible de consulter le rapport d'étude sur IDÉO BFC, comprenant également les ratios population inondée/population totale par commune.