

ENJEUX INONDABLES SUR LA BASSE VALLEE DE LA SAONE (2017)

CAS DU BEAUJOLAIS AMONT

FOCUS SUR LES ENJEUX DE GESTION DE CRISE IMPACTES PAR UNE CRUE CINQUANTENNALE


(6M96 A MACON, PROCHE DE LA CRUE DE JANVIER 1955)

Légende


Enjeux


Gestion de crise

 Centres de gestion de crise en zone inondable

 Points bas routiers


Enjeux sanitaires

 Centres de traitement des déchets en zone inondable

 Points de captage d'eau potable en zone inondable


Aléas

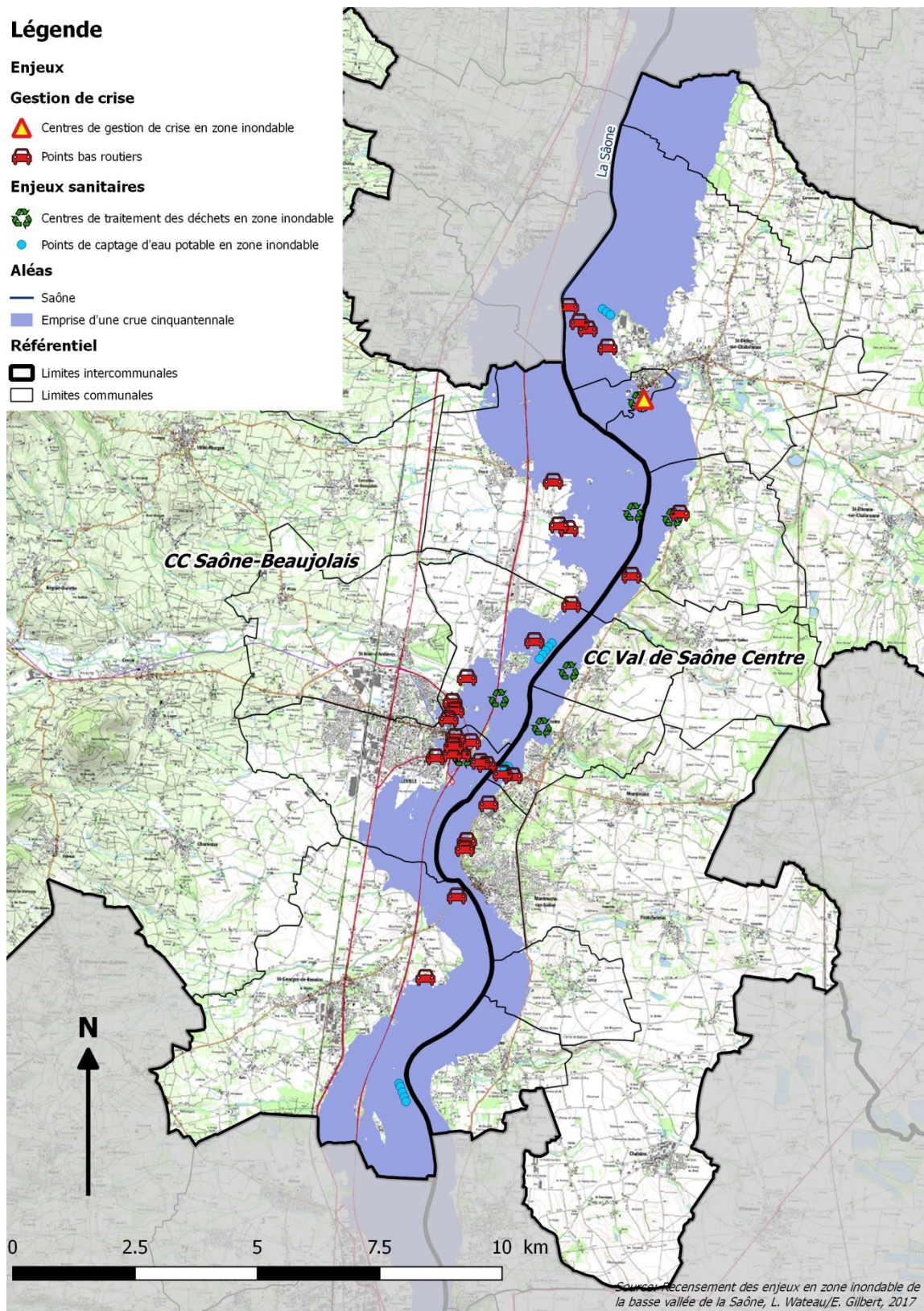
 Saône

 Emprise d'une crue cinquantennale

Référentiel

 Limites intercommunales

 Limites communales



Avec une crue cinquantennale, les enjeux liés à la gestion de crise ne seraient que peu impactés sur le périmètre visé. On observerait quelques points bas routiers inondés sur le réseau de desserte, mais les axes principaux ne seraient pas touchés par des points bas ponctuels. Toutefois, ce ne serait pas le cas de certaines routes importantes qui seraient déjà complètement coupées. On peut citer dans ce cas la D933 à Lurcy, Peyzieux-sur-Saône et Mogneneins, la D20 à St Georges-de-Reneins, la D69, la D109 et la Rue de la République à Belleville et la D76 à St Didier-sur-Chalarnon.

La caserne des pompiers de Thoissey serait inondée, mais il n'y aurait pas de zone de fragilité électrique majeure – aucun transformateur ne serait touché.

Le principal impact serait au niveau des enjeux sanitaires, avec de nombreux puits et stations de captage inondés (champs de captage de Taponas, St Georges-de-Reneins, St Didier-sur-Chalarnon et Guéreins). De plus, sept stations d'épuration et de traitement des eaux usées seraient inondées, engendrant des problèmes de gestion des déchets et de pollution.

Pour plus d'informations, il est possible de consulter le rapport d'étude sur IDÉO BFC.