



[www.ccr.fr](http://www.ccr.fr)

# L'indemnisation des Catastrophes Naturelles en Bourgogne Franche-Comté

Jérémy Desarthe  
Chargé de mission prévention  
Caisse Centrale de Réassurance





[www.ccr.fr](http://www.ccr.fr)

# Présentation de la Caisse Centrale de Réassurance

# Présentation de la Caisse Centrale de Réassurance

- CCR est un réassureur public (détenu à 100% par l'État Français) qui propose aux assureurs opérant en France, dans l'intérêt général, des couvertures contre les catastrophes naturelles et les risques non assurables.
- CCR est habilitée à réassurer les risques de catastrophes naturelles depuis l'origine du **régime des catastrophes naturelles Français** (loi de 1982). Elle bénéficie de la garantie de l'État par une convention passée avec les Pouvoirs Publics mais elle n'a pas de monopole.
- CCR a mis à profit son rôle central dans le régime des catastrophes naturelles pour développer une expertise dans la **connaissance des périls naturels** et la **vulnérabilité des zones exposées**.
- CCR assure pour le compte de l'État la gestion comptable et financière de certains Fonds Publics tels que le Fonds National de Garantie des Risques en Agriculture (FNGRA) ou le Fonds de Prévention des Risques Naturels Majeurs (FPRNM).
- Les travaux de CCR sur les principaux périls naturels auxquels la France est exposée permettent de :
  - Conserver la mémoire des catastrophes naturelles,
  - Analyser les causes des événements et leurs conséquences
  - Sensibiliser à la prévention.



# Présentation de la Caisse Centrale de Réassurance

## ○ Conserver la mémoire des Catastrophes Naturelles

Début 2019 : Lancement du portail Cat Nat de CCR

<https://catastrophes-naturelles.ccr.fr/>

ACTUALITÉS

Un violent épisode orageux a généré dans la nuit du 14 au 15 octobre 2018 d'importantes précipitations sur les départements de l'Aude (11), de l'Hérault (34) et du Tarn (81)

### ÉVÉNEMENTS

**Inondations dans le Languedoc en octobre 2018**  
09/04/2019  
Un violent épisode orageux a généré dans la nuit du 14 au 15 octobre 2018 d'importantes précipitations sur les départements de l'Aude (11), de l'Hérault (34) et du Tarn (81). Le département de l'Aude a été le plus gravement touché par les...

**Sécheresse 2018 en France**  
Mis à jour le 19/02/2019

**Inondations dans l'est de la France en janvier 2018**  
Mis à jour le 11/12/2018

**Orages de mai-juin 2018**  
Mis à jour le 09/04/2019

**Inondations des bassins de la Seine et de la Marne en janvier 2018**  
Mis à jour le 20/02/2019

### ARRÊTÉS CAT NAT

**Arrêté du 16/04/2019 paru au Journal Officiel le 04/05/2019**  
Péril(s) : ☔

**Arrêté du 15/04/2019 paru au Journal Officiel le 04/05/2019**  
Péril(s) : ☔, 🌪, 🌊, ...

**Arrêté du 20/03/2019 paru au Journal Officiel le 07/04/2019**  
Péril(s) : ☔

**Arrêté du 19/03/2019 paru au Journal Officiel le 07/04/2019**  
Péril(s) : ☔, 🌪, 🌊, ...

**Arrêté du 27/02/2019 paru au Journal Officiel le 23/03/2019**  
Péril(s) : ☔

CCR

RÉGIME CAT NAT > ARRÊTÉS CAT NAT > ÉVÉNEMENTS > PUBLICATIONS > LOCALISER

ARRÊTÉS DE CATASTROPHE NATURELLE

Affiner votre recherche

Tout type de péril | Toute année | Tout département | Continuer

Affichage de l'article 1 à 10 sur 638 articles

Type de périls	Arrêté du	Pariation au JO le	Code NOR	
☔	16/04/2019	04/05/2019	INTE1910685A	👤
☔, 🌪, 🌊, ...	15/04/2019	04/05/2019	INTE1910683A	👤
☔	20/03/2019	07/04/2019	INTE1907679A	👤
☔, 🌪, 🌊, ...	19/03/2019	07/04/2019	INTE1907677A	👤

CCR

RÉGIME CAT NAT > ARRÊTÉS CAT NAT > ÉVÉNEMENTS > PUBLICATIONS > LOCALISER

ÉVÉNEMENTS CAT NAT

Rechercher un événement

Tout type de péril | Toute année | Tout département | Toute gravité

201 événements trouvés

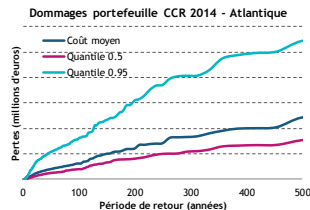
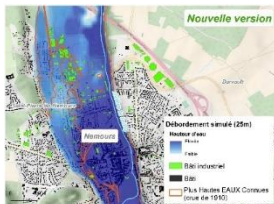
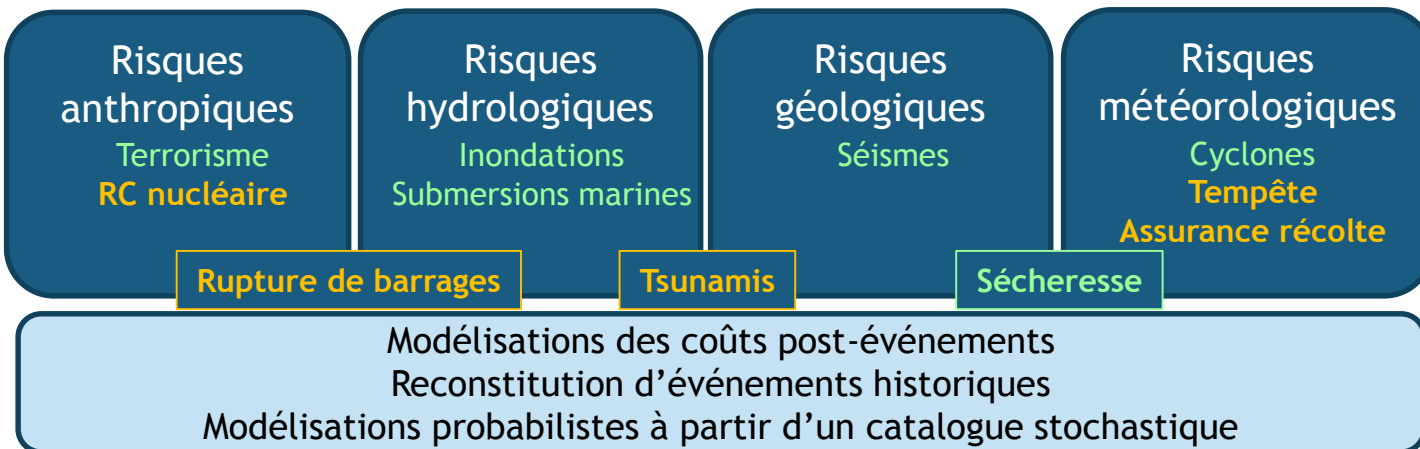
**Inondations dans le Languedoc en octobre 2018**  
Mis à jour le 09/04/2019  
Un violent épisode orageux a généré dans la nuit du 14 au 15 octobre 2018 d'importantes précipitations sur les départements de l'Aude (11), de l'Hérault (34) et du Tarn (81). Le département de l'Aude a été le plus gravement touché par les...

**Orages de mai-juin 2018**  
Mis à jour le 09/04/2019  
Les nombreux orages de la fin du mois de mai et de la première moitié de juin ont donné lieu à de nombreuses inondations par ruissellement et par débordement dans de nombreuses régions françaises. Les dommages ont été significatifs pour les...

**Inondations des bassins de la Seine et de la Marne en janvier 2018**  
Mis à jour le 20/02/2019  
Suite aux records de précipitations des mois de décembre 2017 et janvier 2018, le quasi total du bassin versant de la Seine a été touché par des inondations fluviales pendant plusieurs semaines. Au vu de l'état de saturation des sols et de...

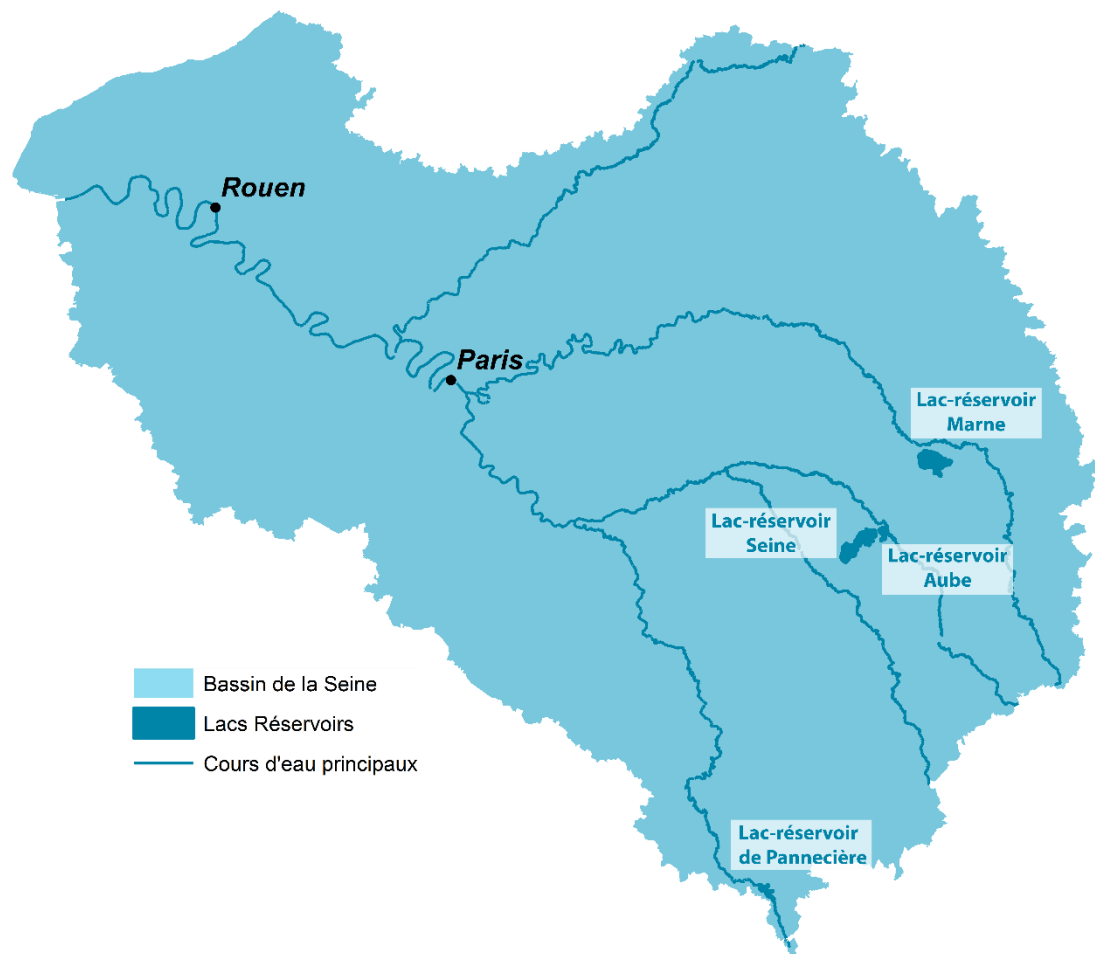
# Présentation de la Caisse Centrale de Réassurance

## ○ Travaux de modélisation mis en œuvre par CCR



# Présentation de la Caisse Centrale de Réassurance

## ○ Éclairer la mise en œuvre des politiques de prévention



Mis en œuvre dans la seconde moitié du XX<sup>e</sup> siècle, les grands lacs de Seine, de l'Aube, de la Marne et de la Pannecièrre ont pour but de prévenir les inondations et d'apporter un soutien en période d'étiage

Lors de la crue de la Seine de janvier 2018, ils ont permis une baisse du niveau de la Seine à Paris de 65 cm environ.

Une collaboration entre CCR et l'EPTB Seine Grands Lacs a permis d'estimer que les lacs-réservoirs avaient réduit de 90 M€ les dommages assurés,





[www.ccr.fr](http://www.ccr.fr)

# Présentation du régime Cat Nat



# Le régime d'indemnisation des Catastrophes Naturelles

## ○ Histoire du régime Cat Nat

- 1982 : Loi de création du régime d'indemnisation des catastrophes naturelles
- 1990 : Intégration des outre-mer dans le régime
- 2000 : Prise en charge des dommages causés par les cyclones dans les DOM

Un  
régime  
qui  
évolue

## ○ Caractéristiques du régime Cat Nat

- Un système encadré par la loi
- Un système solidaire (tout le monde paie 12%)
- Un système qui alimente financièrement la prévention (au travers du FRPRNM)

## ○ Aléas pris en charge

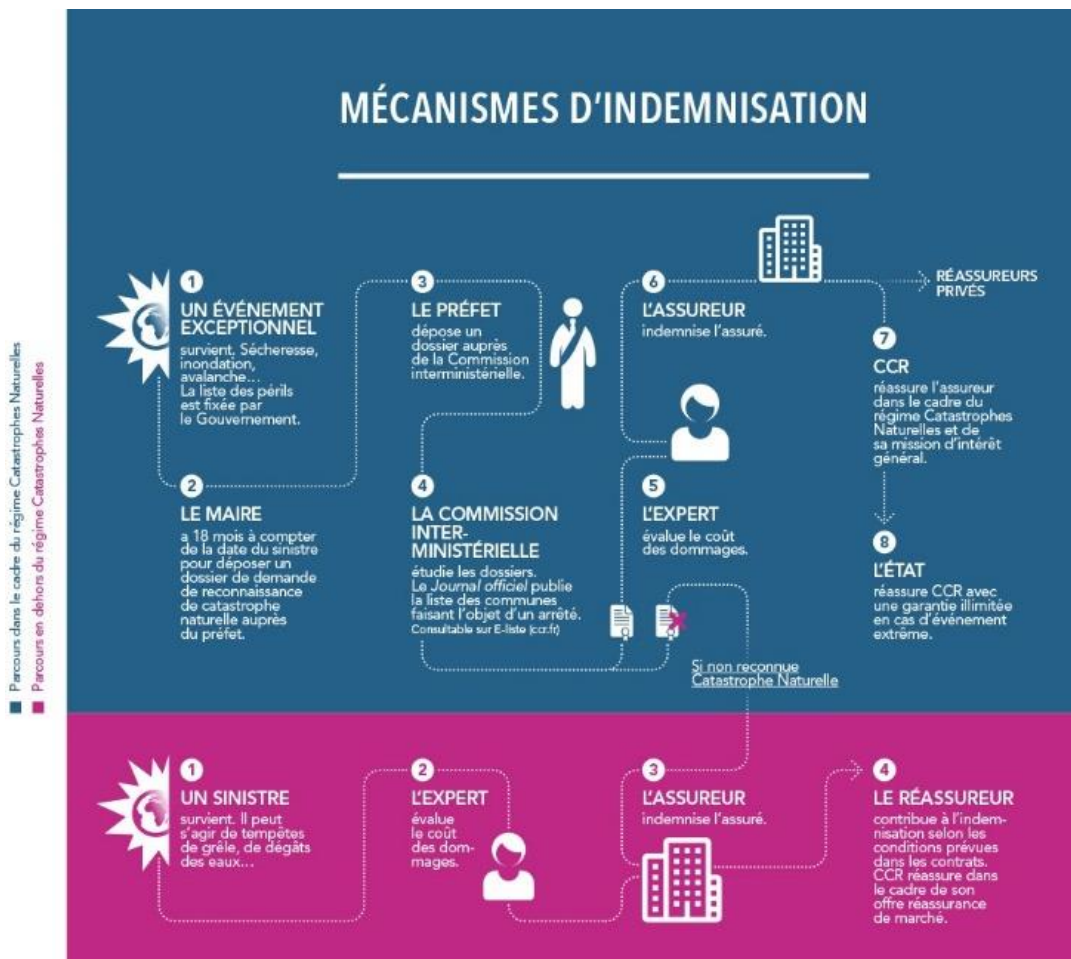
- Inondation
- Sécheresse géotechnique (phénomène de retrait et gonflement des argiles)
- Séisme
- Mouvement de terrain
- Cyclone
- Avalanche
- ...

Une  
liste non  
figée



# Le régime d'indemnisation des Catastrophes Naturelles

## ○ Fonctionnement du régime





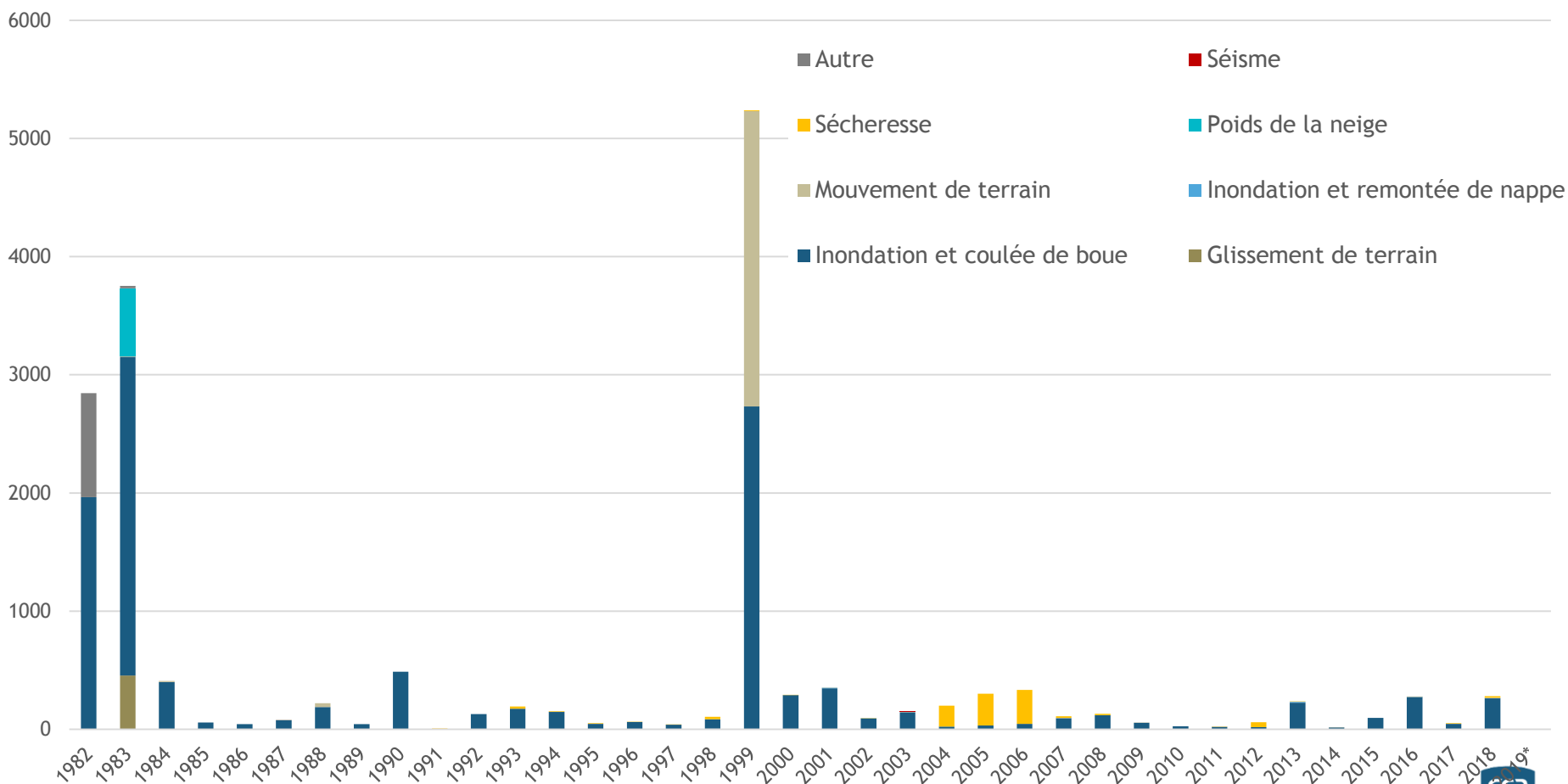
[www.ccr.fr](http://www.ccr.fr)

# Les reconnaissances Cat Nat en région Bourgogne Franche-Comté



# La sinistralité en région Bourgogne Franche-Comté

## ○ Le nombre de reconnaissances Cat Nat



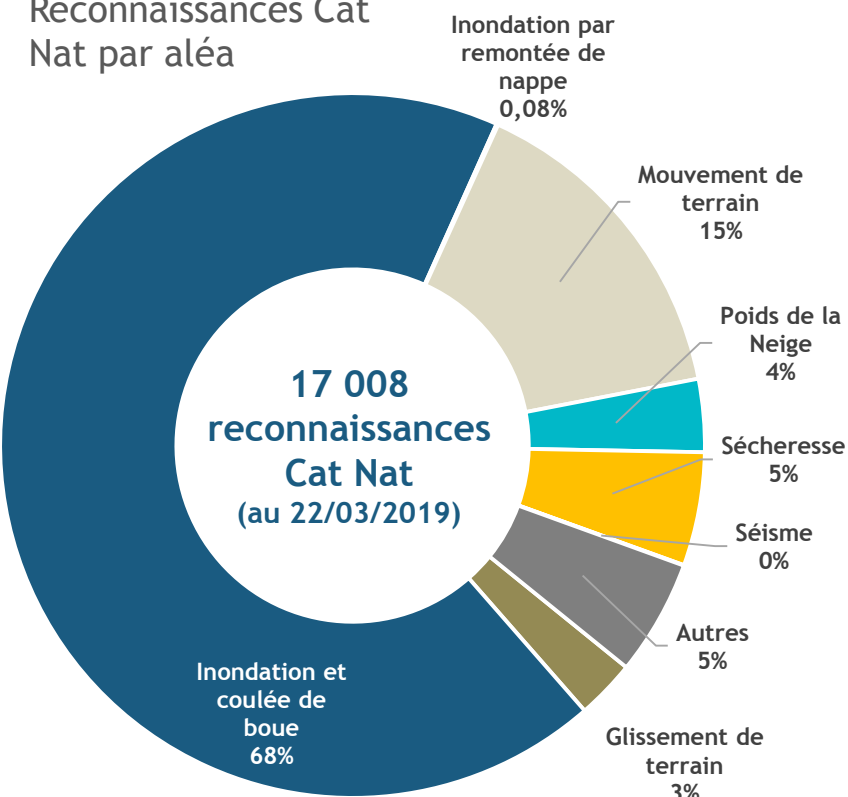
\* Au 22/03/2019



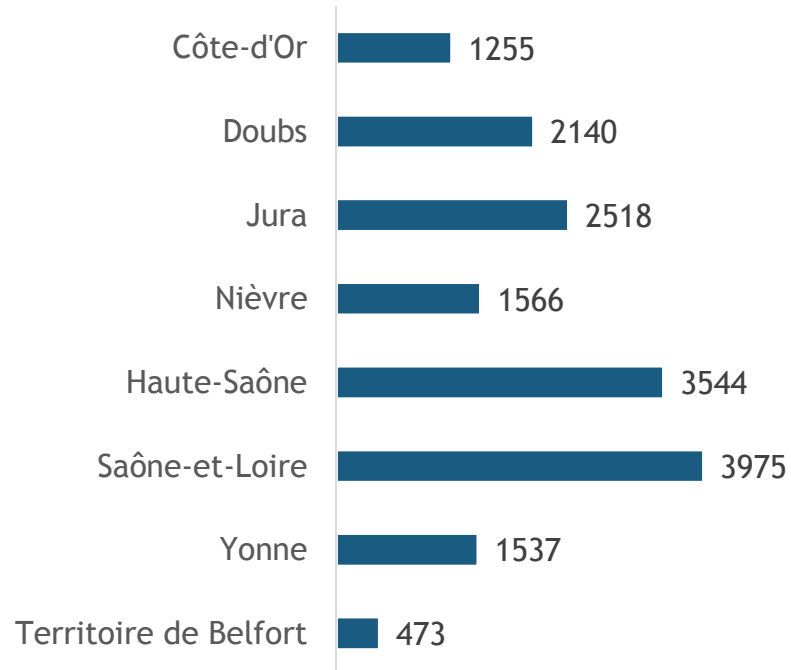
# La sinistralité en région Bourgogne Franche-Comté

## ○ Le nombre de reconnaissances Cat Nat (1982-2019)

Reconnaisances Cat Nat par aléa



Reconnaisances Cat Nat par département

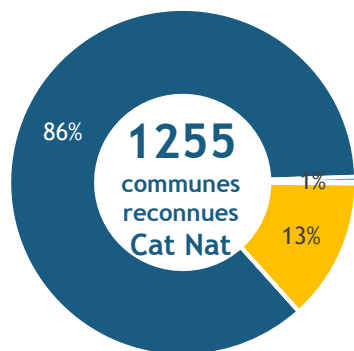




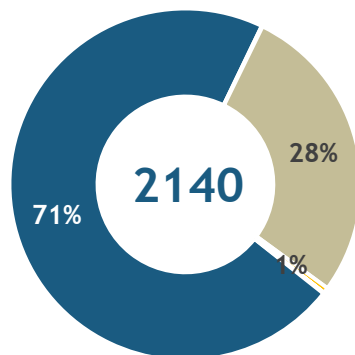
# La sinistralité en région Bourgogne Franche-Comté

## ○ Profil départementaux

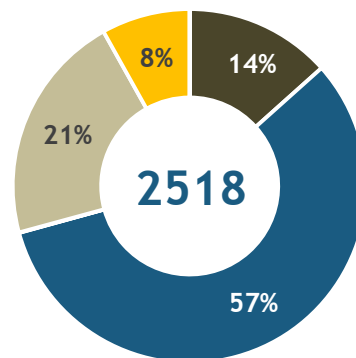
Côte d'Or



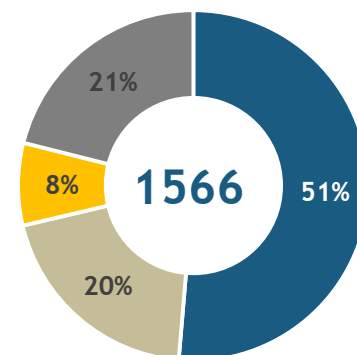
Doubs



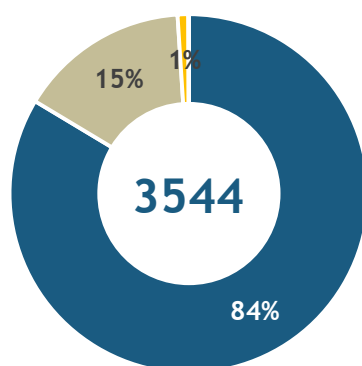
Jura



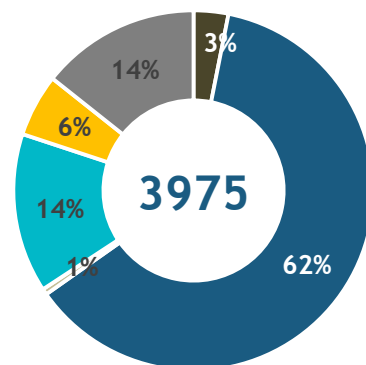
Nièvre



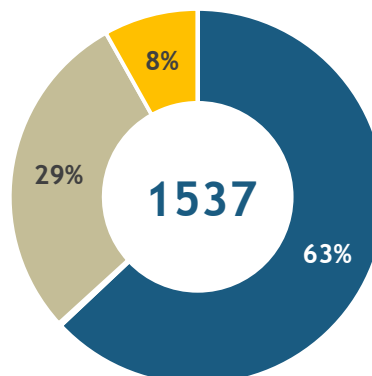
Haute-Saône



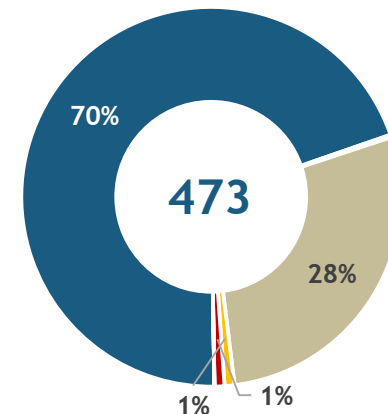
Saône-et-Loire



Yonne



Territoire de Belfort



■ Glissement de terrain

■ Poids de la neige

■ Inondation et coulée de boue

■ Sécheresse

■ Inondation et remontée de nappe

■ Séisme

■ Mouvement de terrain

■ Autre



[www.ccr.fr](http://www.ccr.fr)

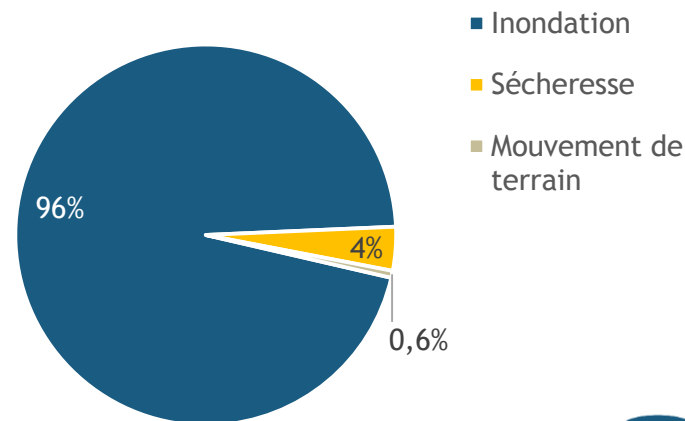
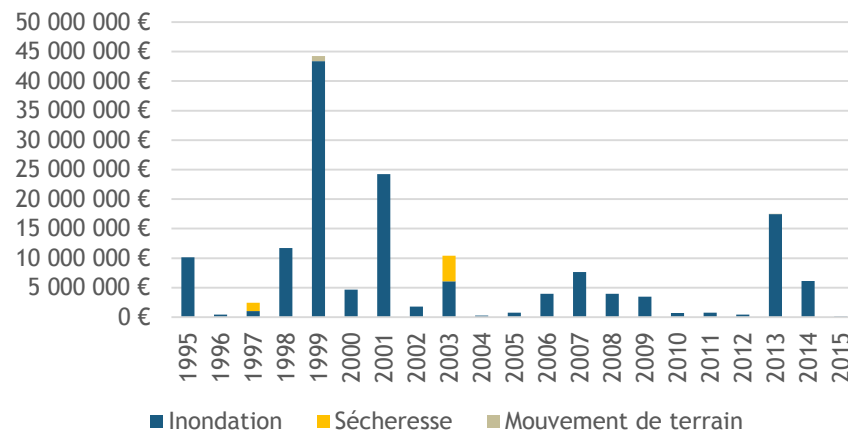
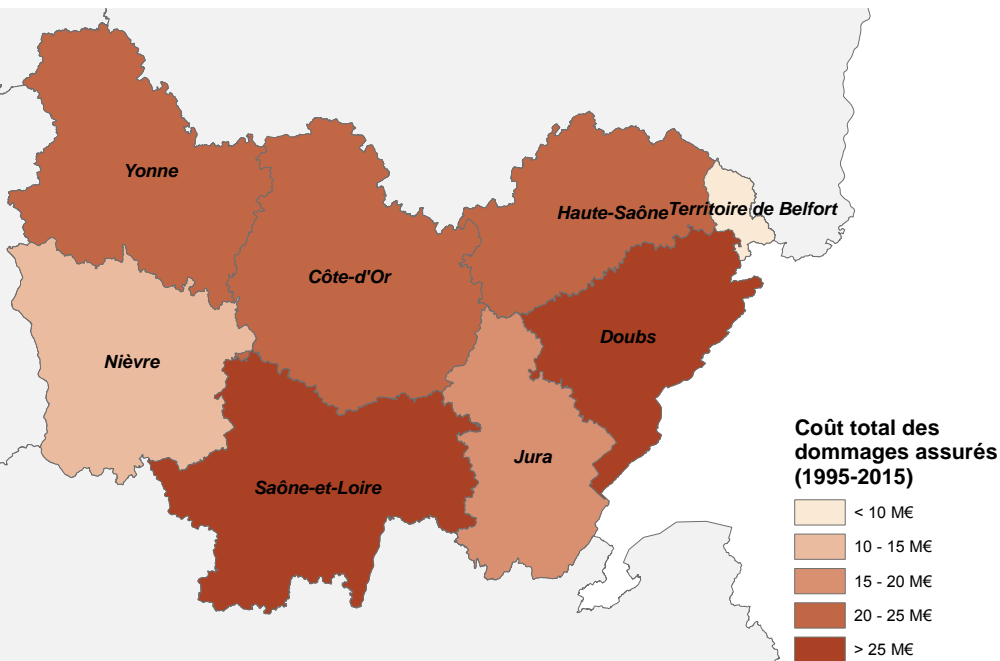
# La sinistralité en région Bourgogne Franche-Comté





# La sinistralité en région Bourgogne Franche-Comté

## ○ Le coût des dommages assurés (1995-2015)



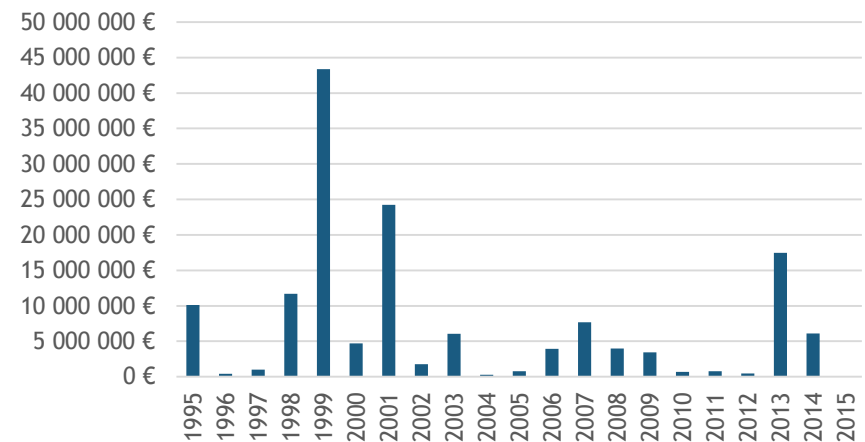
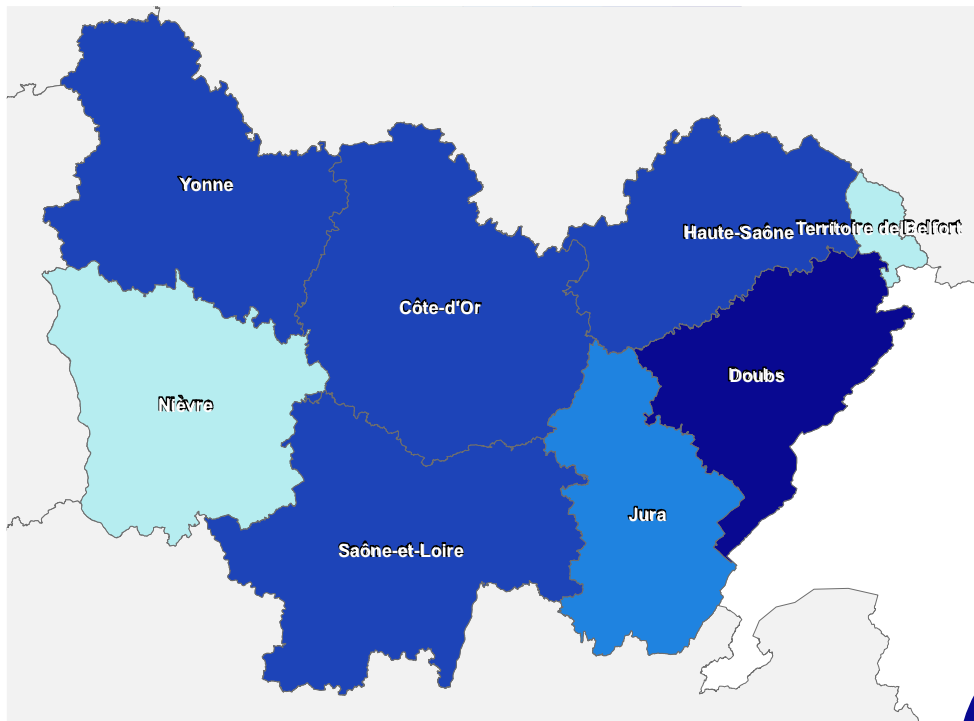
156 M€  
(1995-2015)

7M€/an

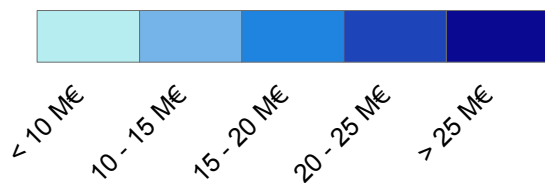
2,6€ /  
an/hab

# La sinistralité en région Bourgogne Franche-Comté

## ○ Le coût des dommages assurés inondation (1995-2015)



Coût des inondations aux biens assurés (1995-2015)



149 M€  
(1995-  
2015)

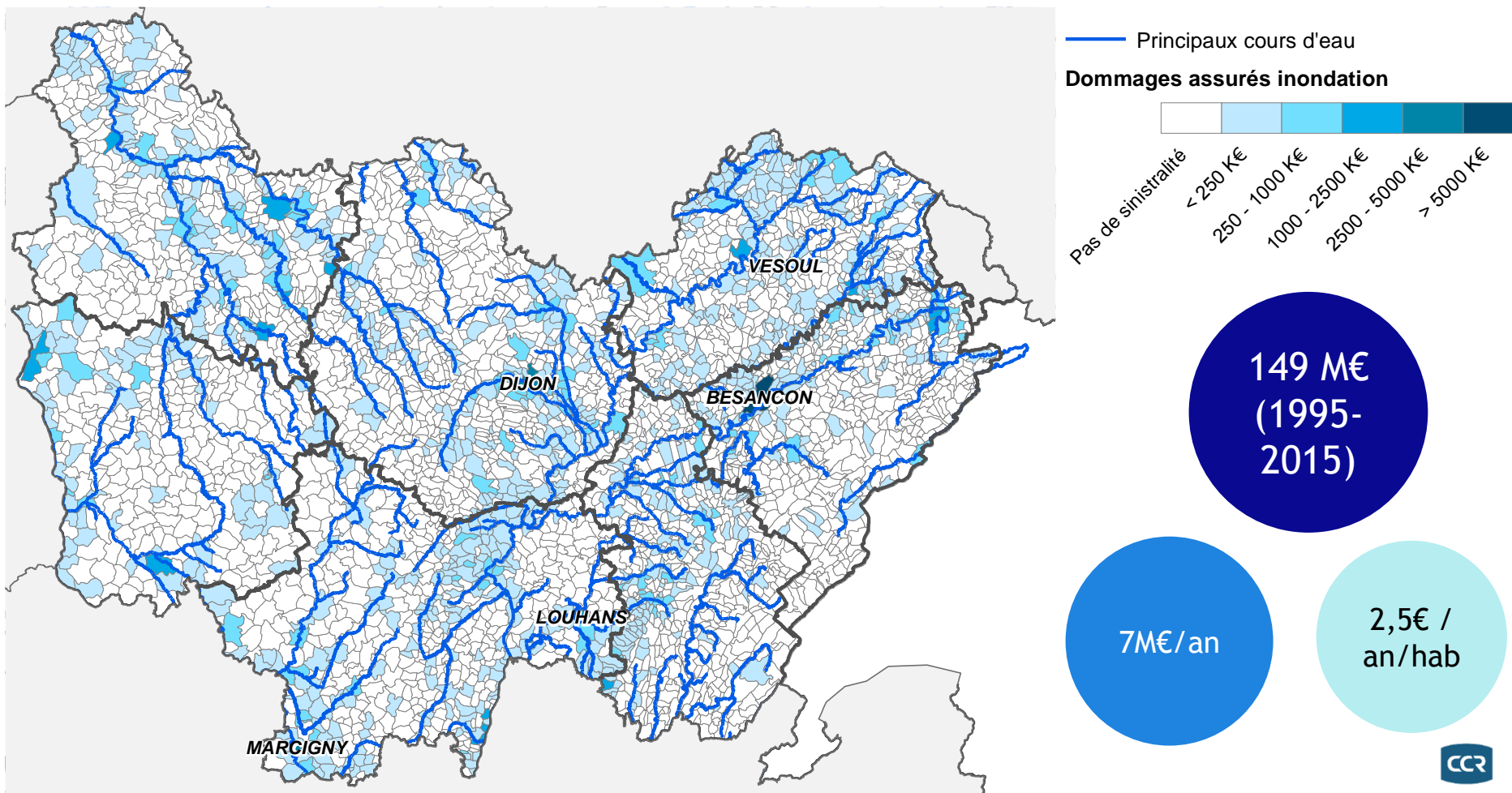
7M€/an

2,5€ /  
an/hab



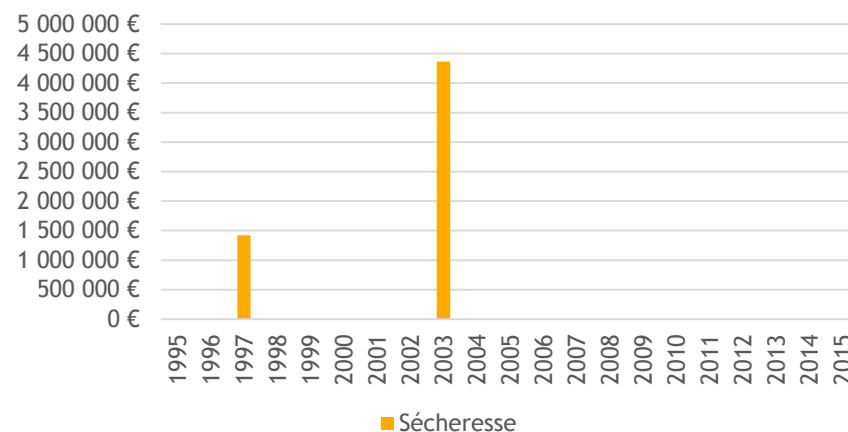
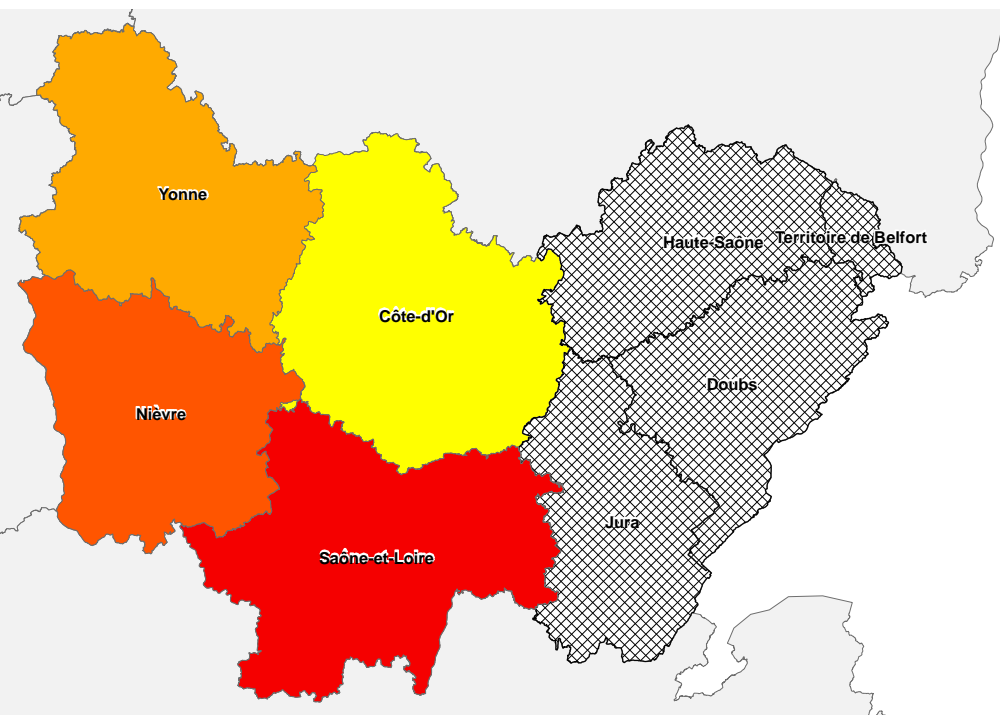
# La sinistralité en région Bourgogne Franche-Comté

## ○ Le coût des dommages assurés inondation (1995-2015)

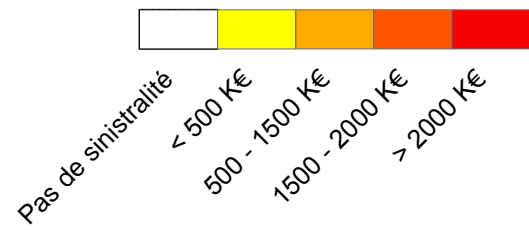


# La sinistralité en région Bourgogne Franche-Comté

## ○ Le coût des dommages assurés sécheresse (1995-2015)



Coût des sécheresses aux biens assurés (1995-2015)



5,8 M€  
(1995-  
2015)

0,27  
M€/an

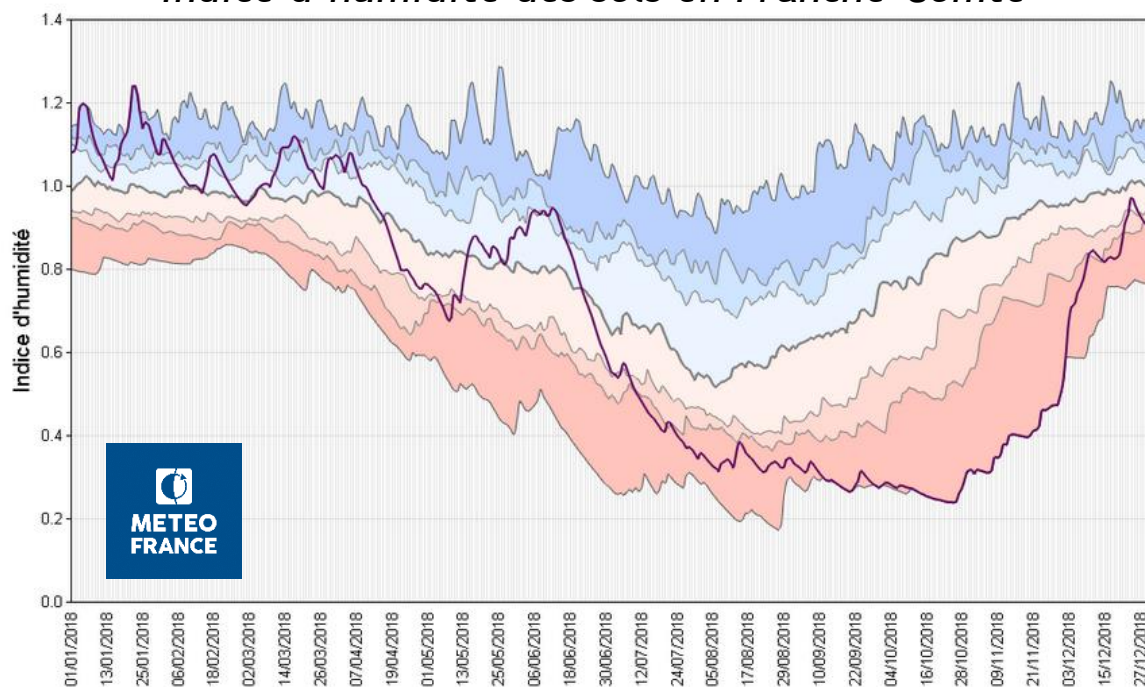
0,1€ /  
an/hab



# La sinistralité en région Bourgogne Franche-Comté

## ○ La sécheresse de 2018

*Indice d'humidité des sols en Franche-Comté*

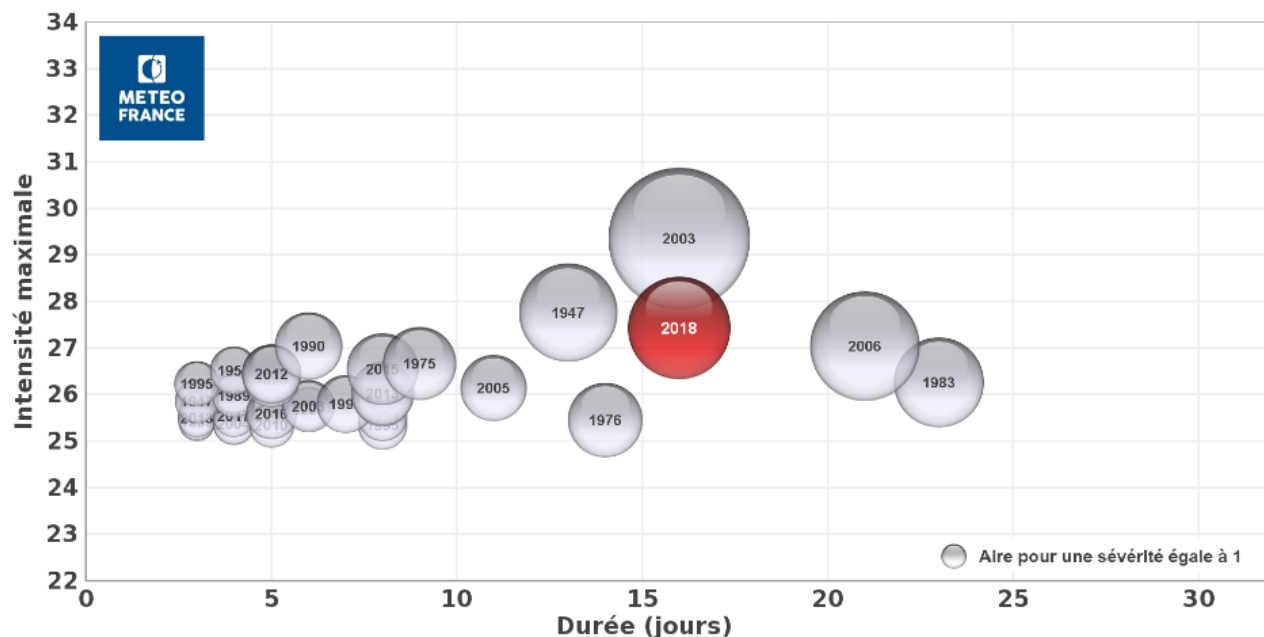


- Un premier semestre plus humide que la normale (1981-2010)
- Un été et un automne secs

# La sinistralité en région Bourgogne Franche-Comté

## ○ La sécheresse de 2018

Vagues de chaleur observées de 1947 à 2018



Eté 2018 : 2<sup>ème</sup> plus chaud depuis 1947 : +2 °C par rapport aux normales (2003 : +3,2 °C / 2017 : +1,5 °C) à l'échelle de la France

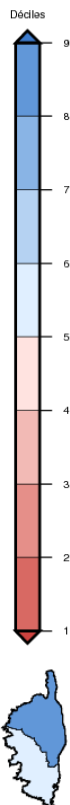
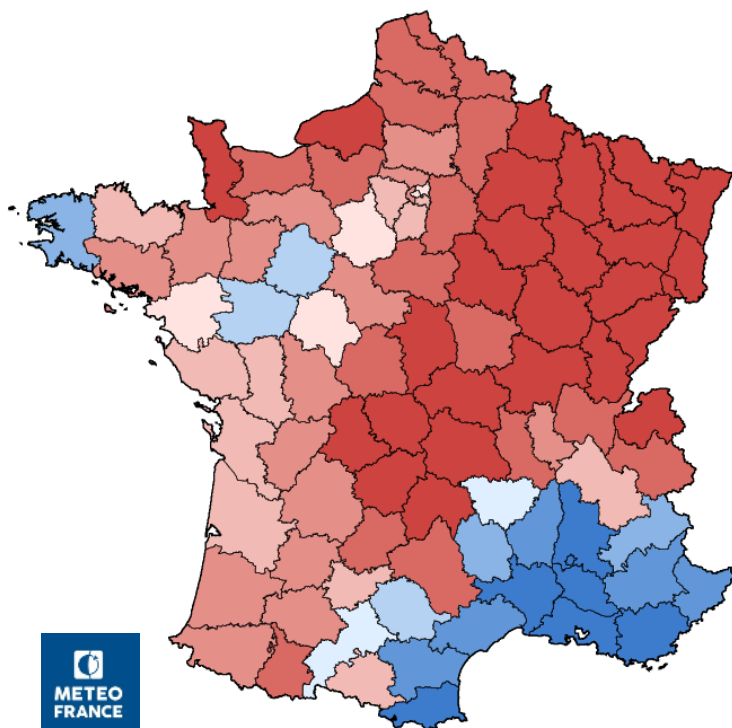
Diagnostic établi à partir de l'indicateur thermique, moyenne des températures quotidiennes de 30 stations en métropole



# La sinistralité en région Bourgogne Franche-Comté

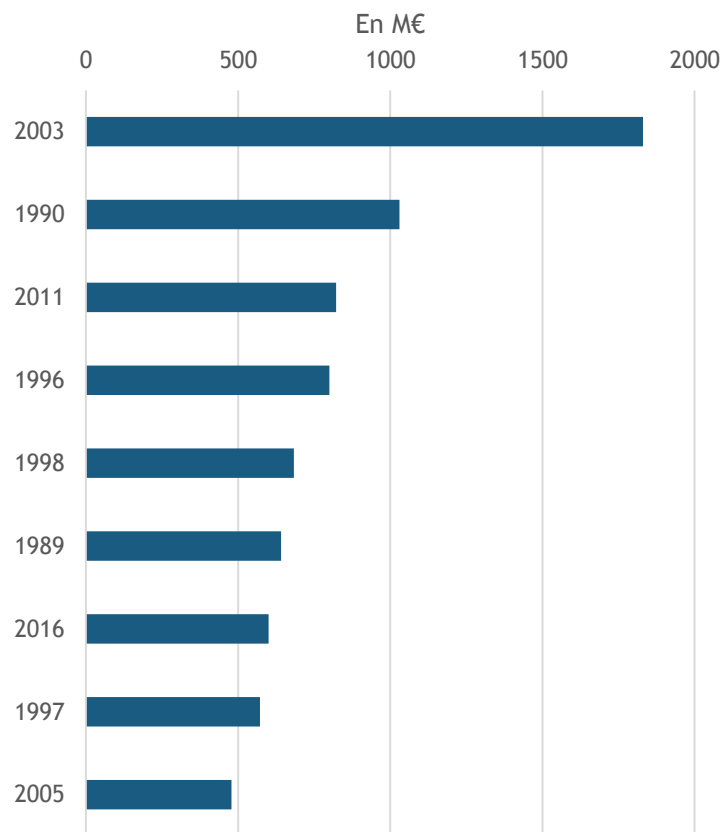
## ○ La sécheresse de 2018

État du sol superficiel au 1<sup>er</sup> décembre 2018



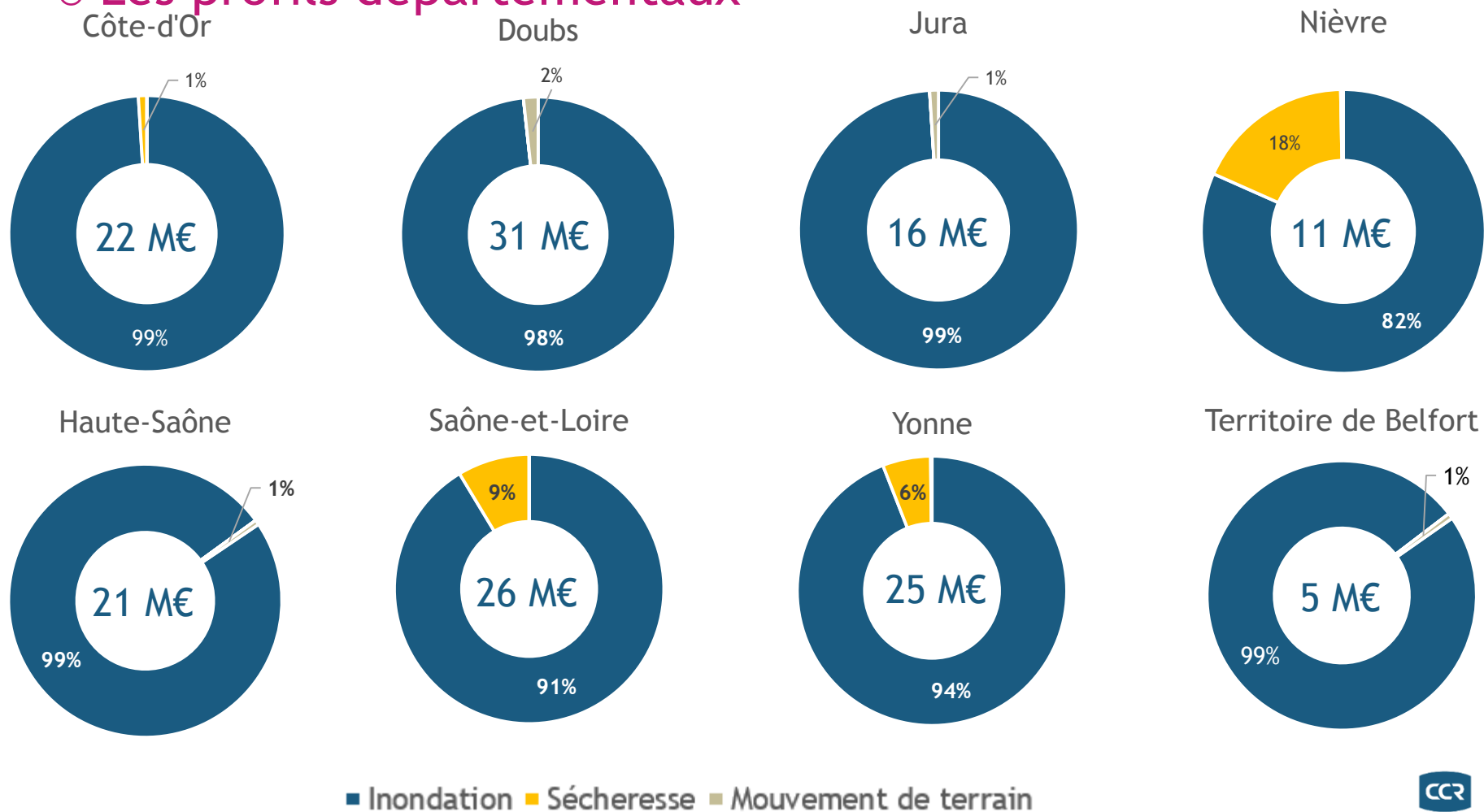
750 - 880 M€ pour 2018 pour la Métropole

Le coût des principales sécheresses en France



# La sinistralité en région Bourgogne Franche-Comté

## Les profils départementaux





# Quelle sinistralité inondation en 2050

- A l'occasion de la COP 21 à Paris en 2015, une première étude du changement climatique a été publiée :
  - Elle s'appuie sur le scénario RCP 4.5 du GIEC (+2°C en 2100)
  - Elle conclue que les dommages annuels devraient doubler en 2050 avec une augmentation due pour 20% à l'aléa et 80% à la vulnérabilité
- En 2018, mise à jour de l'étude sur la base du scénario RCP 8.5 (+4°C en 2100) en partenariat avec Météo France



CONSÉQUENCES DU CHANGEMENT  
CLIMATIQUE SUR LE COÛT DES  
CATASTROPHES NATURELLES EN FRANCE À  
HORIZON 2050

Septembre 2018



Disponible sur le site [ccl.fr](http://ccl.fr)





# Le Fonds de Prévention des risques naturels majeurs (FPRNM)

Un prélèvement de 12% sur le système d'indemnisation des Catastrophes naturelles

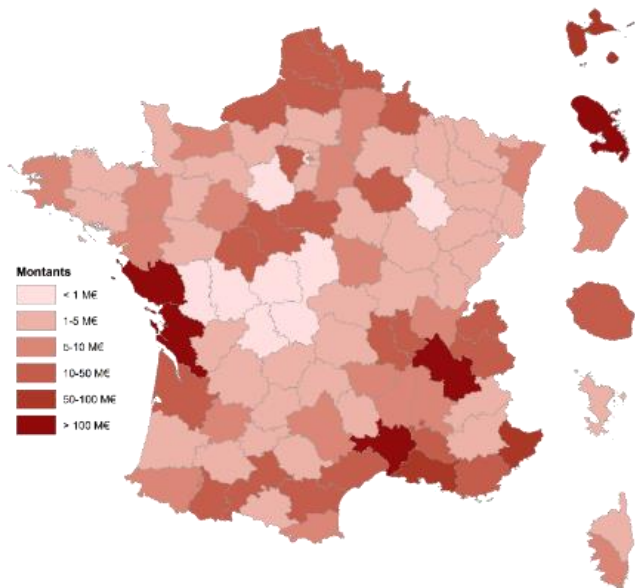
## Rôle du FPRNM :

- Financer les politiques locales de prévention (études et investissements : digues, ouvrages de régulation, expropriation, acquisition amiable, adaptation des bâtiments,...)
- Recettes : 137 M€ par an
- Taux de cofinancement : 20% à 100%
- Bénéficiaires : état, collectivités locales, propriétaires, petites entreprises
- CCR gestionnaire comptable et financier

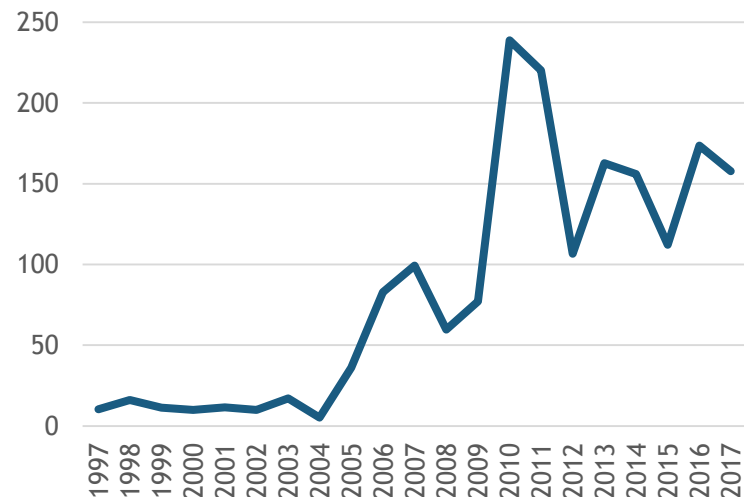
## Chiffres clés :

- 900 opérations financées par an (2012-2018)
- 2 milliards d'euros dépensés depuis 1995
- 50 M€ : la plus grosse opération financée (délocalisation après la tempête Xynthia)

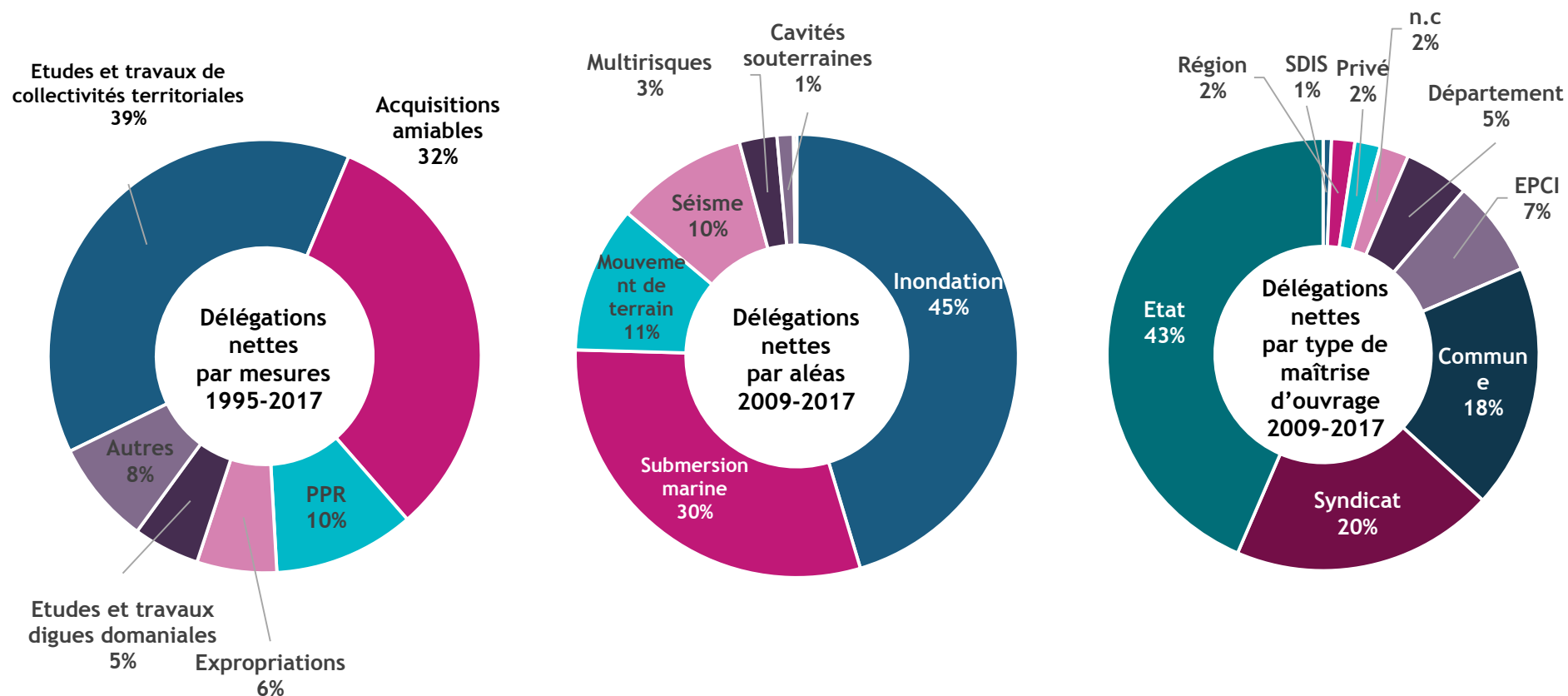
## Répartition géographique des dépenses 1997 - 2017



## Evolution des dépenses 1997-2017 (source : CCR)



# Le Fonds de Prévention des risques naturels majeurs (FPRNM)





Desarthe JérémY  
Chargé de mission prévention  
jdesarthe@ccr.fr



CCR Réassurance



@CCR\_Reassurance



CCR Réassurance

CCR™

Caisse Centrale de Réassurance

157 boulevard Haussmann 75008 Paris - France

Tél. : +33 1 44 35 31 00 - <http://www.ccr.fr>

SA au capital de 60 000 000 € - 388 202 533 RCS Paris



[www.ccr.fr](http://www.ccr.fr)