



L'eau,
votre service
public

PRÉVENTION
DES INONDATIONS

SOYEZ ACTEURS
DE VOS TERRITOIRES

S É M I N A I R E



- **Réduire la vulnérabilité : tous concernés**

Démarches avec le monde de l'assurance et effet d'aubaine avec d'autres projets.

Intervenant :

- *Franck Hufschmitt, directeur de la Transition Écologique
au Syndicat des Eaux et de l'Assainissement Alsace-Moselle (SDEA)*

25 Avril 2024



Le SDEA : du petit au grand cycle de l'eau pour répondre à l'évolution des besoins et des enjeux des territoires d'Alsace-Moselle

Petit cycle de l'eau

<p style="text-align: center;">Eau potable</p> <p style="text-align: center;">depuis 1939</p> <p style="text-align: center;">410 communes membres</p> <ul style="list-style-type: none"> → la production → le transport → la distribution d'eau potable 	<p style="text-align: center;">Assainissement</p> <p style="text-align: center;">depuis 1958</p> <p style="text-align: center;">525 communes membres</p> <ul style="list-style-type: none"> → la collecte → le transport → le traitement des eaux usées et pluviales → l'assainissement non collectif (ANC)
---	--

Grand cycle de l'eau

depuis
2015

662
communes membres

- la gestion des milieux aquatiques
- la prévention des inondations
- la lutte contre l'érosion des sols
- l'animation-concertation sur les bassins versants


737
communes


1 070 000
habitants


240
réservoirs


120
stations
d'épuration

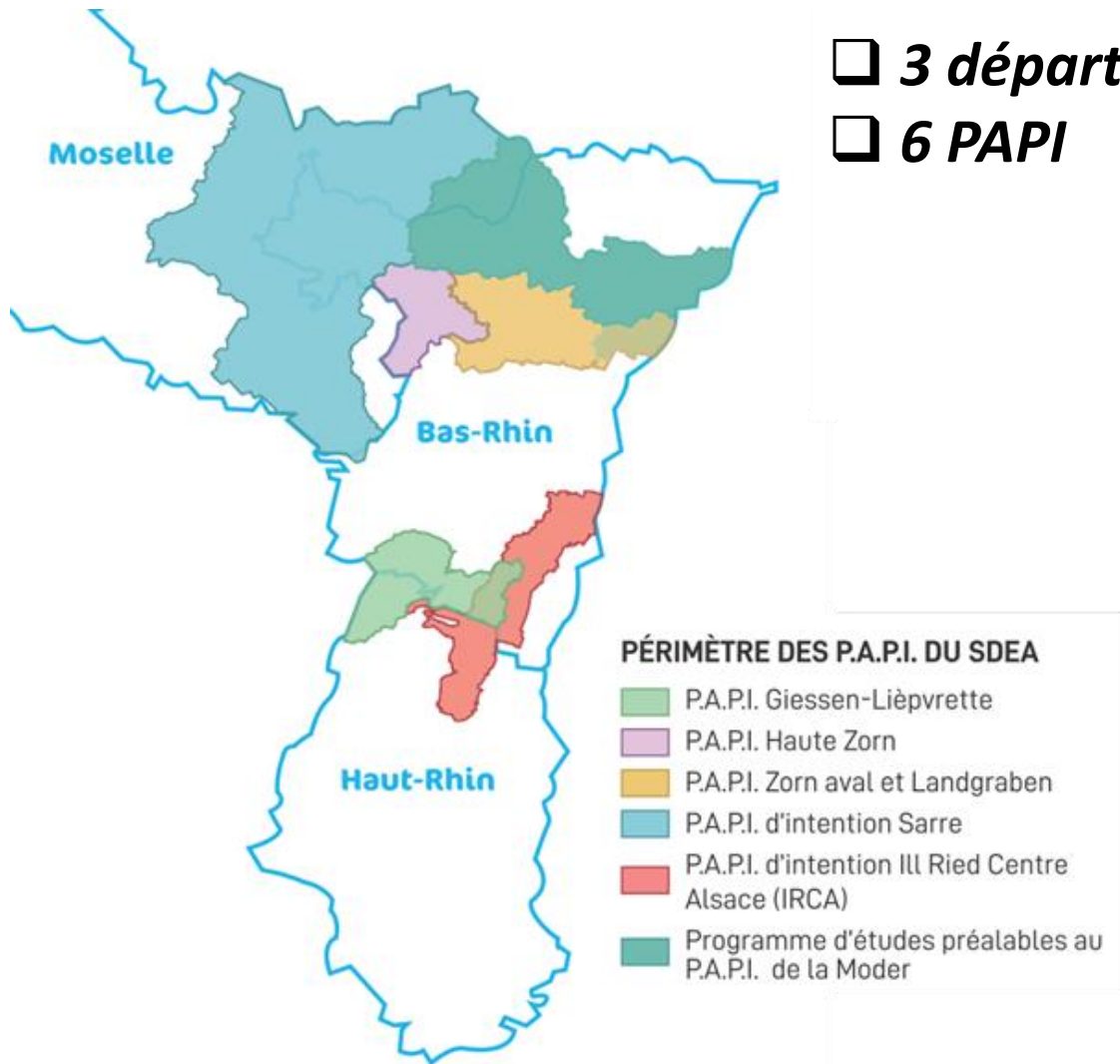

11 500 km
de réseaux d'eau
et d'assainissement


6 500 km
de cours d'eau



Budget global 2022 de 300 M€ - 700 salariés - 100 métiers

1. Contexte de mise en place de l'Opération Pieds au sec



☐ **3 départements**

☐ **6 PAPI**

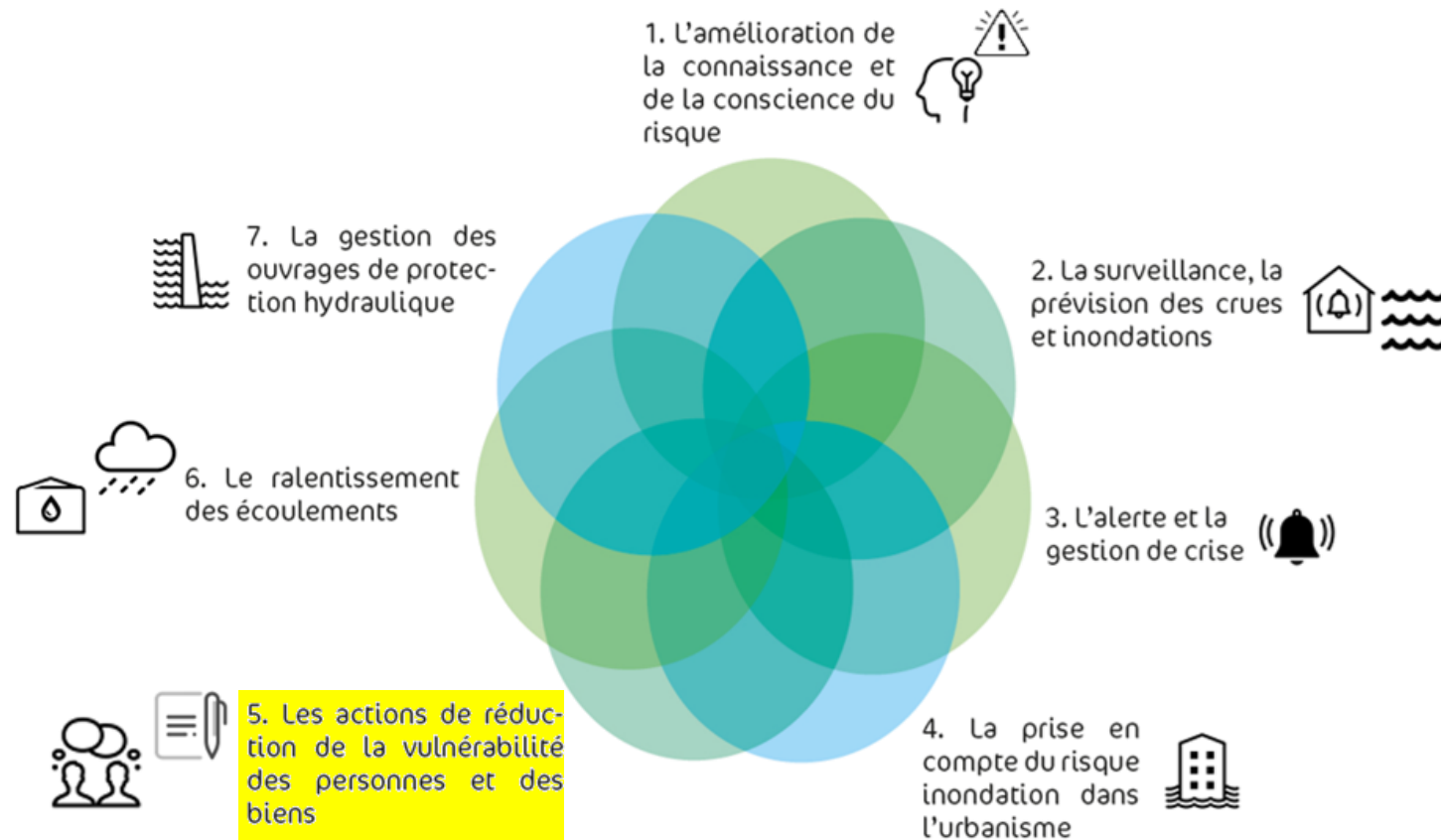
**4000 bâtiments à
usage d'habitation**

**400 Autres bâtiments
(ERP, act. Éco)**

1. Contexte de mise en place de l'Opération Pieds au sec



□ Les PAPI: programmes d'actions de prévention des inondations



1. Contexte de mise en place de l'Opération Pieds au sec



☐ **Axe 5 des PAPI: réduction de la vulnérabilité des personnes et des biens**

Objectifs:

Développer des actions à l'échelle individuelle en adoptant les bons gestes avant, pendant et après la crue et en adaptant le bâti.



Réalisation de diagnostics de vulnérabilité des bâtiments

- Quel niveau atteint l'eau dans mon bâtiment en crue centennale ?
- Quels sont les points de faiblesse de mon bâtiment ?
- Quels sont les points d'entrée de l'eau ?
- Quels sont les matériaux sensibles ?
- Que faire pour protéger ma famille et mon habitation ?
- Quelles aides financières disponibles pour les travaux ?

1. Contexte de mise en place de l'Opération Pieds au sec

□ *Les principes de la démarche*

- Gratuité du diagnostic pour améliorer l'acceptabilité
- Qualité de la démarche
- Accompagnement personnalisé
- Caractère volontaire
- Aide pour le montage des demandes de subventions « travaux »
- Travaux portés par les particuliers et entreprises.
- Aides financières de l'Etat possibles

LE RISQUE INONDATION 5 CHIFFRES CLÉS À RETENIR



0 €

LE DIAGNOSTIC DE MON HABITATION NE ME COÛTE RIEN

Il est entièrement pris en charge par la collectivité dans le cadre de sa mission de service public.



2 HEURES

C'EST LA DURÉE MAXIMALE DE L'INTERVENTION

Le diagnostic est réalisé à mon domicile en ma présence et permet d'identifier les points sensibles de mon habitation.



2 MOIS

C'EST LE DÉLAI D'OBTENTION DU RAPPORT

Ce dernier liste les mesures adaptées par ordre de priorité pour réduire les dommages liés aux inondations et contient une estimation du coût de mise en place des solutions proposées. Les données qui y sont collectées sont strictement confidentielles et ne sont pas fournies à des tiers pour contrôle.



100 %

DE LIBERTÉ D'ACTION

Je suis libre d'effectuer ou non les travaux préconisés et choisis les prestataires ainsi que les délais qui me conviennent.



80 %

C'est le taux d'aides maximal que je peux percevoir de l'Etat pour la réalisation de certains travaux de mise en conformité*. Le SDEA peut, si je le souhaite, m'accompagner dans la constitution du dossier de demande de subvention.

2. La communication, la clé du succès ?



Création d'une communication spécifique autour de cette opération

- ✓ Nom spécifique pour l'opération : **Pieds au sec**
- ✓ Différents types de support pour toucher le public par différents moyens
- ✓ Charte graphique clairement identifiable et identique pour tous les supports de communication :

- **Plaquettes** (4 volets avec feuillet détachable pré timbré à renvoyer)
- **Roll-up** (pour communication lors de salon ou opération de communication ciblée dans une commune)
- **Affiche, poster** (à afficher dans les mairies, lieux publics des communes cibles)
- Page spécifique sur le **site internet** du SDEA (l'ensemble des supports papiers renvoient vers la page concernée)
- **Vidéo** support



The collage displays various communication materials for SDEA's flood prevention campaign. At the top left is a social media post from 'SDEA Alsace-Moselle' featuring a roll-up titled 'Inondation' and a poster titled 'SDEA - Les gestes à adopter en cas d'inondation'. To the right is a large poster titled 'Les stratégies de prévention' with three main points: 'SE PROTÉGER' (building on higher ground), 'RÉSISTER' (using fireproof materials), and 'CÉDER' (accepting water penetration). Below this is a leaflet titled 'MODE D'EMPLOI' and another titled 'LE RISQUE INONDATION EN 5 CHIFFRES CLÉS' which states that 2 hours is the maximum time to evacuate. The SDEA logo is visible in the top right corner of the collage.

2. La communication, la clé du succès ?



□ *Communication menée par le SDEA pour chaque campagne lancée:*

- ✓ Courrier personnel cosigné Maire et élu SDEA envoyé à tous les habitants en zone inondable
- ✓ Plaquette de communication jointe avec coupon préimprimé
- ✓ Communiqué presse envoyé aux médias locaux
- ✓ Communication sur réseaux sociaux
- ✓ Les + lorsque c'est possible:
 - ✓ Organisation réunion publique
 - ✓ Participation à salons locaux + retombée presse
 - ✓ Organisation salon de l'inondation
 - ✓ Relance téléphonique

Multiplier les messages pour gagner en efficacité, en crédibilité et légitimité

Puis dans un second temps:

- ✓ Relais supplémentaires de diffusion de l'information : assurances, espaces info-énergies, notaires, etc.
- ✓ SDEA appui les structures qui souhaitent communiquer sur la prévention des inondations
 - ✓ Co-construction des outils et contenus de communication
 - ✓ Mise à disposition des supports de communication / articles / modèle courrier, etc.

2. La communication, la clé du succès ?



Opération qui gagne en visibilité petit à petit

- ✓ Un premier objectif atteint : la sensibilisation des populations
- ✓ Peu de demandes d'accompagnement, mais le relèvement du taux de subvention des travaux à 80 % fait son effet
- ✓ Des adaptations constantes que ce soit sur la communication mais aussi sur la méthodologie
- ✓ Se mettre en réseau avec les professionnels (bâtiments, assurances...)

Prochain sujet...

- ✓ La réduction de la vulnérabilité des entreprises...



2. La communication, la clé du succès ?

❑ Prochaine opération: Déclinaison de l'OPERATION PIEDS AU SEC pour les ENTREPRISES de – 20 salariés

Etat d'avancement:

- ✓ opération en cours de montage
- ✓ déclinaison des supports de communication
- ✓ Mise en place des stratégies et plan de communication associés à la démarche



OPERATION DE PROTECTION FACE A L'INONDATION DES ENTREPRISES

ET SI...

LA ZORN INONDAIT DETTWILLER ?

5 QUESTIONS À SE POSER POUR PROTÉGER SON ACTIVITÉ :

- 1) Mon **personnel** est-il en sécurité en cas d'inondation de mon entreprise ?
- 2) Mon **assurance** couvre-t-elle le risque d'inondation, en combien de temps et à quel montant ?
- 3) Mes **outils de production** seront-ils impactés par les eaux ?
- 4) **Combien de temps** faut-il pour que mon activité retrouve un rythme régulier ? Quelle sera la **perte d'exploitation** ?
- 5) **A quel coût** puis-je me protéger des inondations ?

Pour répondre à ces questions, le **S.D.E.A.** lance une campagne d'**accompagnement des entreprises** pendant **1 an** dans votre commune, et vous propose de réaliser un **diagnostic** de 2 heures **gratuit, confidentiel et sans engagement.**

Contact :/.....

3. Les relais de diffusion de l'information



Les points de vigilance:

- ✓ Ne pas faire penser que les diagnostics ou les travaux génèrent une baisse du montant des assurances
- ✓ Nécessité de conserver l'indépendance du SDEA pour éviter conflits d'intérêt
- ✓ La communication ne peut être à l'échelle d'un département mais peut l'être à l'échelle d'une commune
- ✓ Dans les communications, systématiquement prévoir d'orienter les gens vers l'agent en charge des diagnostics

3. Les assurances, un relai de diffusion de l'information



Les possibilités de relais d'info via les assurances:

- ✓ Information sur l'éligibilité du bien à la démarche
- ✓ Information sur l'éligibilité des subventions FPRNM des travaux et l'aide SDEA pour le montage dossier demande de sub
- ✓ Information sur la prise en compte du risque inondation dans travaux suite à sinistre
- ✓ Information sur les dispositifs d'assurance CAT-NAT et hors CAT-NAT

Les modalités:

- ✓ Mise à disposition des périmètres PAPI éligibles à l'opération PIEDS AU SEC
- ✓ Mise à disposition des plaquettes de communication
- ✓ Courrier transmis par les assurances

3. Les réseaux professionnels, un relai de diffusion de l'information



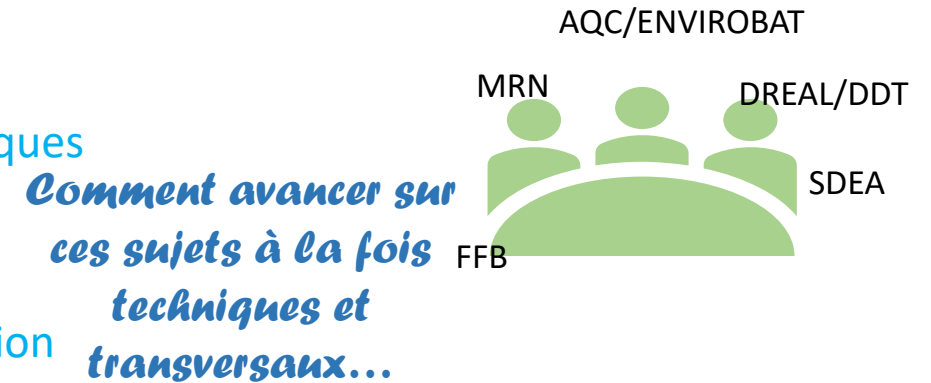
Echanges réguliers avec Agence Qualité Construction depuis 2 ans

- ✓ Participation aux colloques pour présenter l'opération Pieds au sec

Enjeux identifiés par AQC/SDEA

- ✓ Mobiliser les acteurs du bâtiment pour apporter des réponses techniques à certaines problématiques rencontrées sur le terrain
- ✓ Décloisonner les réseaux et politiques menés sur le territoire (rénovation et performance énergétique, atténuation et adaptation aux changements climatiques)
- ✓ Renforcer le caractère concret et opérationnel des diagnostics pour permettre le déploiement des mesures et travaux par les particuliers
- ✓ Trouver des synergies avec d'autres interlocuteurs (Région, Eurométropole...)

Mise en place d'un groupe de travail





MERCI POUR VOTRE ATTENTION