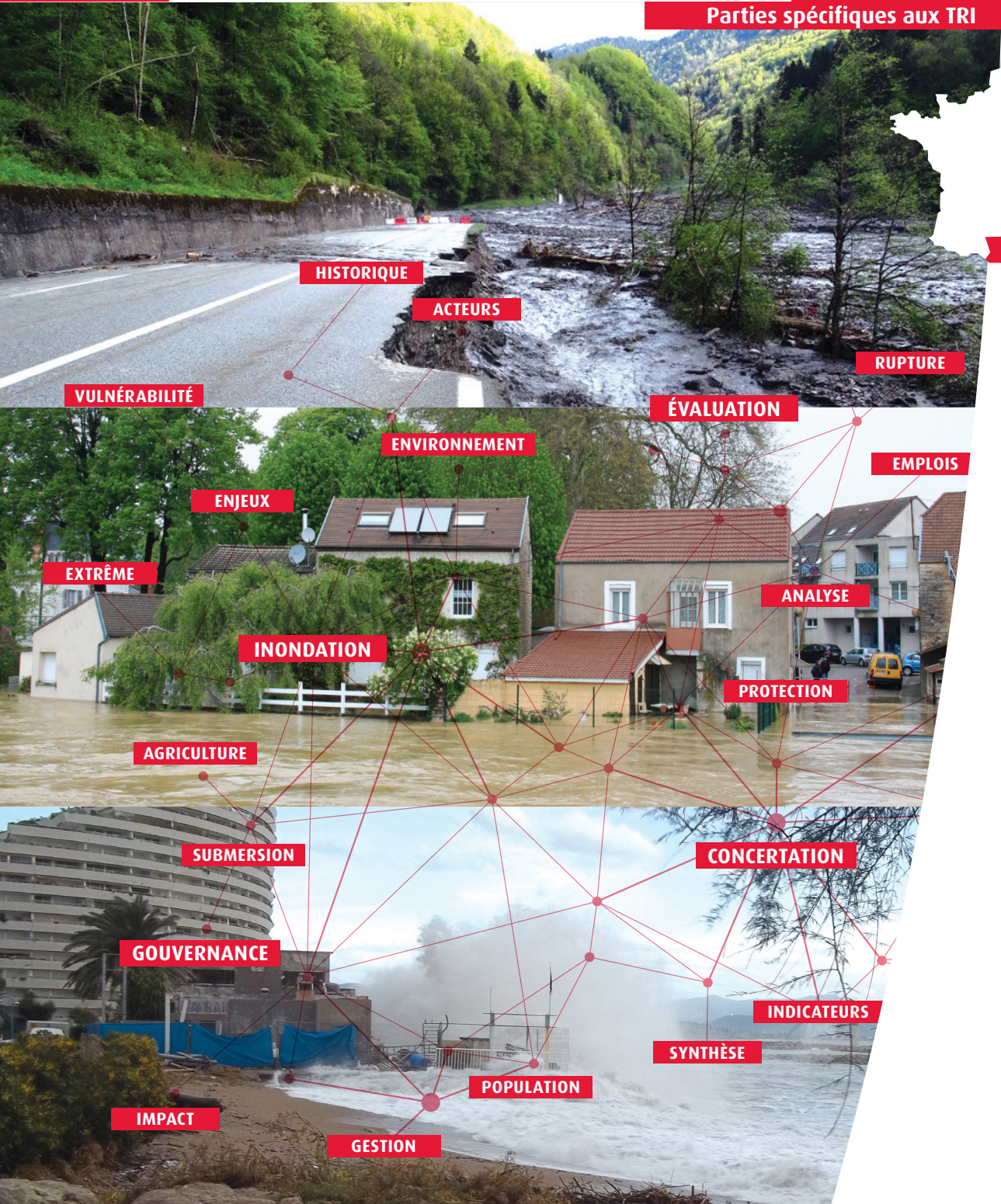


# Plan de Gestion des Risques d'Inondation 2016-2021

Bassin Rhône-Méditerranée

**VOLUME 2**

Parties spécifiques aux TRI





## Comment lire le PGRI ?

---

### **Le PGRI est divisé en deux volumes afin d'en faciliter la lecture et l'interprétation :**

- **Le volume 1** « Parties communes au bassin Rhône-Méditerranée » présente les objectifs et les dispositions applicables à l'ensemble du bassin (notamment les dispositions opposables aux documents d'urbanisme et aux décisions administratives dans le domaine de l'eau).
- **Le volume 2** « Parties spécifiques aux territoires à risque important d'inondation » présente une proposition détaillée par TRI des objectifs pour chaque stratégie locale ainsi qu'une justification des projets de périmètre de chacune d'elles.

Le présent document vient donc compléter le volume 1 du projet de PGRI en proposant le cadre d'élaboration pour les stratégies locales dont l'élaboration devra être achevée d'ici la fin 2016.

Ce second volume présente d'une part le cadre général pour l'élaboration des stratégies locales et d'autre part une partie plus détaillée pour chacun des TRI qui comporte :

- un descriptif du TRI ;
  - une synthèse des résultats des cartographies des surfaces inondables et des risques ;
  - un état des démarches en cours ;
  - le (ou les) périmètre(s) et la synthèse des objectifs pour la (ou les) stratégie(s) locale(s).
-



# SOMMAIRE

<b>SYNTHÈSE DES OBJECTIFS ET DISPOSITIONS POUR LES TERRITOIRES À RISQUE IMPORTANT D'INONDATION (TRI)</b> .....	<b>7</b>
Cadre général à l'élaboration des stratégies locales .....	10
<b>TERRITOIRES À RISQUE IMPORTANT D'INONDATION DES BASSINS VERSANTS DE LA SAÔNE ET DU DOUBS</b> .....	<b>15</b>
<b>TRI de Belfort - Montbéliard</b> .....	<b>16</b>
1 - Présentation du TRI .....	16
2 - État des démarches en cours au regard des principaux leviers de la politique de gestion des risques d'inondation ...	22
3 - Synthèse des objectifs pour la stratégie locale .....	24
<b>TRI du Dijonnais</b> .....	<b>28</b>
1 - Présentation du TRI .....	28
2 - État des démarches en cours au regard des principaux leviers de la politique de gestion des risques d'inondation ...	33
3 - Synthèse des objectifs pour la stratégie locale .....	33
<b>TRI du Chalonnais et du Mâconnais</b> .....	<b>36</b>
1 - Présentation du TRI .....	36
2 - État des démarches en cours au regard des principaux leviers de la politique de gestion des risques d'inondation ...	44
3 - Synthèse des objectifs pour la stratégie locale .....	45
<b>TERRITOIRES À RISQUE IMPORTANT D'INONDATION DU BASSIN VERSANT DE L'ISÈRE</b> .....	<b>49</b>
<b>TRI d'Albertville</b> .....	<b>50</b>
1 - Présentation du TRI .....	50
2 - État des démarches en cours au regard des principaux leviers de la politique de gestion des risques d'inondation ...	55
3 - Synthèse des objectifs pour la stratégie locale .....	56
<b>TRI de Grenoble - Voiron</b> .....	<b>58</b>
1 - Présentation du TRI .....	58
2 - Le TRI de Grenoble - Voiron : un territoire fortement exposé aux inondations par la crue de l'Isère et de ses affluents ...	63
3 - Synthèse des objectifs pour les stratégies locales .....	64
<b>TRI de Romans-sur-Isère - Bourg-de-Péage</b> .....	<b>68</b>
1 - Présentation du TRI .....	68
2 - État des démarches en cours au regard des principaux leviers de la politique de gestion des risques d'inondation ...	73
3 - Synthèse des objectifs pour les stratégies locales .....	74
<b>TERRITOIRES À RISQUE IMPORTANT D'INONDATION DES AUTRES AFFLUENTS DU RHÔNE</b> .....	<b>79</b>
<b>TRI d'Annemasse - Cluses et de la haute vallée de l'Arve</b> .....	<b>80</b>
1 - Présentation du TRI .....	80
2 - État des démarches en cours au regard des principaux leviers de la politique de gestion des risques d'inondation ...	88
3 - Synthèse des objectifs pour la stratégie locale .....	89
<b>TRI d'Annecy</b> .....	<b>92</b>
1 - Présentation du TRI .....	92
2 - État des démarches en cours au regard des principaux leviers de la politique de gestion des risques d'inondation ...	97
3 - Synthèse des objectifs pour la stratégie locale .....	97
<b>TRI de Chambéry - Aix-les-Bains</b> .....	<b>100</b>
1 - Présentation du TRI .....	100
2 - État des démarches en cours au regard des principaux leviers de la politique de gestion des risques d'inondation ...	105
3 - Synthèse des objectifs pour la stratégie locale .....	105



<b>TRI de Saint-Étienne</b> .....	<b>108</b>
1 - Présentation du TRI .....	108
2 - État des démarches en cours au regard des principaux leviers de la politique de gestion des risques d'inondation ...	113
3 - Synthèse des objectifs pour la stratégie locale .....	113
<b>TRI d'Alès</b> .....	<b>114</b>
1 - Présentation du TRI .....	114
2 - État des démarches en cours au regard des principaux leviers de la politique de gestion des risques d'inondation ...	119
3 - Synthèse des objectifs pour la stratégie locale .....	120
<b>TERRITOIRES À RISQUE IMPORTANT D'INONDATION RIVERAINS DU FLEUVE RHÔNE</b> .....	<b>123</b>
<b>TRI de Lyon</b> .....	<b>124</b>
1 - Présentation du TRI .....	124
2 - État des démarches en cours au regard des principaux leviers de la politique de gestion des risques d'inondation ...	129
3 - Synthèse des objectifs pour la stratégie locale .....	130
<b>TRI de Vienne</b> .....	<b>132</b>
1 - Présentation du TRI .....	132
2 - Le TRI de Vienne : un fleuve aménagé, un territoire sans histoire récente des crues du Rhône .....	137
3 - Synthèse des objectifs pour la stratégie locale .....	138
<b>TRI de la plaine de Valence</b> .....	<b>142</b>
1 - Présentation du TRI .....	142
2 - État des démarches en cours au regard des principaux leviers de la politique de gestion des risques d'inondation ...	147
3 - Synthèse des objectifs pour les stratégies locales .....	148
<b>TRI de Montélimar</b> .....	<b>152</b>
1 - Présentation du TRI .....	152
2 - État des démarches en cours au regard des principaux leviers de la politique de gestion des risques d'inondation ...	157
3 - Synthèse des objectifs pour les stratégies locales .....	158
<b>TRI d'Avignon - Plaine du Tricastin - Basse vallée de la Durance</b> .....	<b>162</b>
1 - Présentation du TRI .....	162
2 - État des démarches en cours au regard des principaux leviers de la politique de gestion des risques d'inondation ...	169
3 - Synthèse des objectifs pour les stratégies locales .....	172
<b>TRI du Delta du Rhône</b> .....	<b>188</b>
1 - Présentation du TRI .....	188
2 - État des démarches en cours au regard des principaux leviers de la politique de gestion des risques d'inondation ...	196
3 - Synthèse des objectifs pour la stratégie locale .....	197
<b>TERRITOIRES À RISQUE IMPORTANT D'INONDATION DES BASSINS VERSANTS DU LITTORAL LANGUEDOCIEN</b> .....	<b>201</b>
<b>TRI de Nîmes</b> .....	<b>202</b>
1 - Présentation du TRI .....	202
2 - État des démarches en cours au regard des principaux leviers de la politique de gestion des risques d'inondation ...	209
3 - Synthèse des objectifs pour la stratégie locale .....	212
<b>TRI de Montpellier - Lunel - Mauguio - Palavas</b> .....	<b>216</b>
1 - Présentation du TRI .....	216
2 - État des démarches en cours au regard des principaux leviers de la politique de gestion des risques d'inondation ...	224
3 - Synthèse des objectifs pour les stratégies locales .....	225
<b>TRI de Sète</b> .....	<b>234</b>
1 - Présentation du TRI .....	234
2 - État des démarches en cours au regard des principaux leviers de la politique de gestion des risques d'inondation ...	243
3 - Synthèse des objectifs pour la stratégie locale .....	245



<b>TRI de Béziers - Agde</b> .....	<b>248</b>
1 - Présentation du TRI .....	248
2 - État des démarches en cours au regard des principaux leviers de la politique de gestion des risques d'inondation ...	257
3 - Synthèse des objectifs pour la stratégie locale .....	259
<b>TRI du Carcassonnais et du Narbonnais</b> .....	<b>262</b>
1 - Présentation du TRI de Carcassonnais .....	262
2 - Présentation du TRI de Narbonnais .....	268
3 - État des démarches en cours au regard des principaux leviers de la politique de gestion des risques d'inondation ...	275
4 - Cadre et genèse de la stratégie locale de gestion des risques inondations dans le bassin de l'Aude .....	276
<b>TRI de Perpignan - Saint-Cyprien</b> .....	<b>280</b>
1 - Présentation du TRI .....	280
2 - État des démarches en cours au regard des principaux leviers de la politique de gestion des risques d'inondation ...	289
3 - Synthèse des objectifs pour les stratégies locales .....	292
<b>TERRITOIRES À RISQUE IMPORTANT D'INONDATION DES BASSINS VERSANTS DU LITTORAL PACA</b> .....	<b>297</b>
<b>TRI d'Aix-en-Provence - Salon-de-Provence</b> .....	<b>298</b>
1 - Présentation du TRI .....	298
2 - État des démarches en cours au regard des principaux leviers de la politique de gestion des risques d'inondation ...	303
3 - Synthèse des objectifs pour la stratégie locale .....	303
<b>TRI de Marseille - Aubagne</b> .....	<b>304</b>
1 - Présentation du TRI .....	304
2 - État des démarches en cours au regard des principaux leviers de la politique de gestion des risques d'inondation ...	309
3 - Synthèse des objectifs pour la stratégie locale .....	309
<b>TRI de Toulon - Hyères</b> .....	<b>312</b>
1 - Présentation du TRI .....	312
2 - État des démarches en cours au regard des principaux leviers de la politique de gestion des risques d'inondation ...	320
3 - Synthèse des objectifs pour la stratégie locale .....	322
<b>TRI de l'Est-Var</b> .....	<b>324</b>
1 - Présentation du TRI .....	324
2 - État des démarches en cours au regard des principaux leviers de la politique de gestion des risques d'inondation ...	332
3 - Synthèse des objectifs pour la stratégie locale .....	334
<b>TRI de Nice - Cannes - Mandelieu</b> .....	<b>336</b>
1 - Présentation du TRI .....	336
2 - État des démarches en cours au regard des principaux leviers de la politique de gestion des risques d'inondation ...	346
3 - Synthèse des objectifs pour la stratégie locale .....	349

# INTRODUCTION

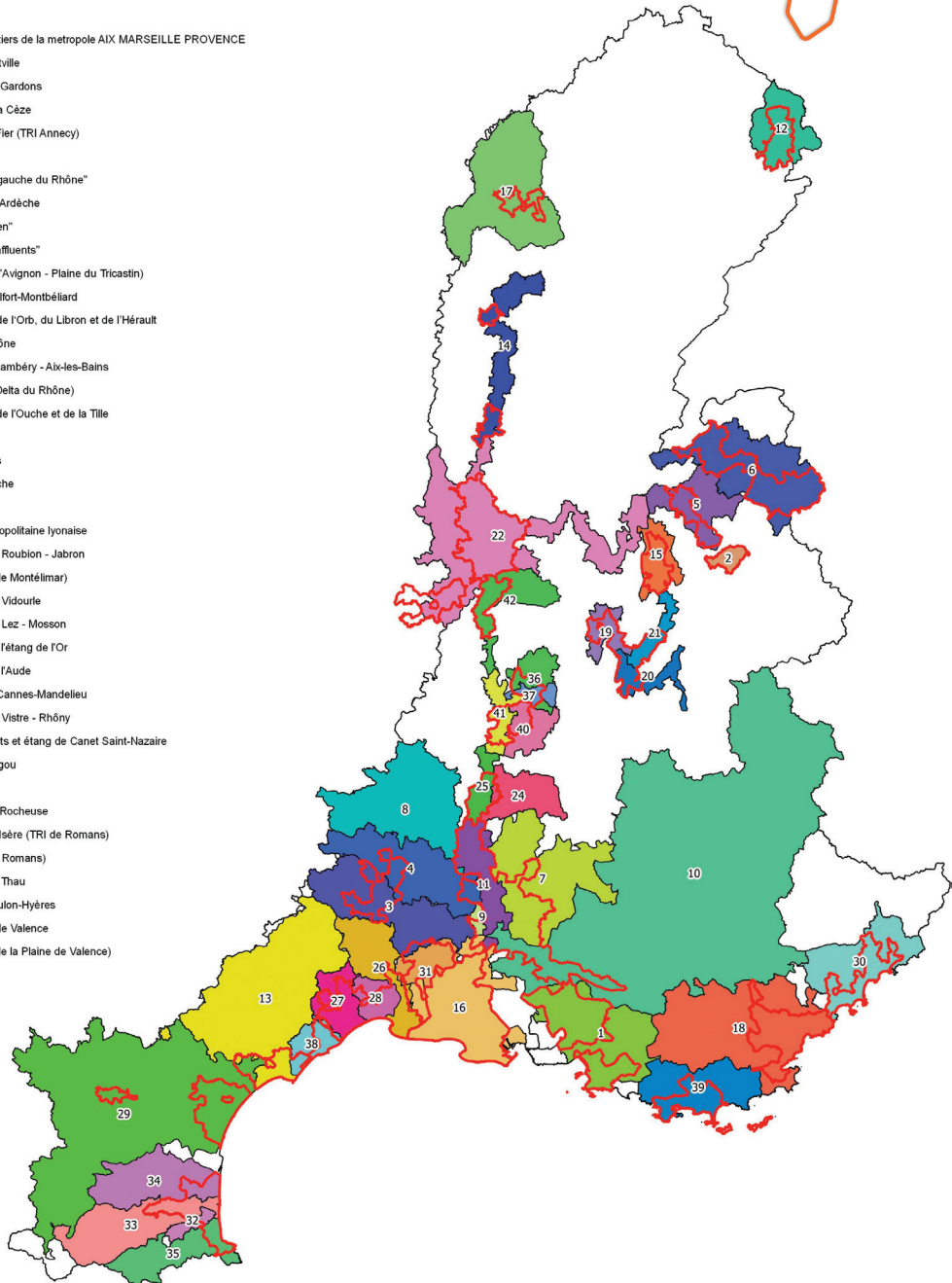
## **SYNTHÈSE DES OBJECTIFS ET DISPOSITIONS POUR LES TERRITOIRES À RISQUE IMPORTANT D'INONDATION (TRI)**

↘ **Synthèse des périmètres des stratégies locales de gestion des risques d'inondation pour les TRI du bassin Rhône-Méditerranée**

**Légende**

**Nom des SLGRI**

- 1. SLGRI des fleuves cotiers de la métropole AIX MARSEILLE PROVENCE
- 2. SLGRI du TRI d'Albertville
- 3. SLGRI du bassin des Gardons
- 4. SLGRI du bassin de la Cèze
- 5. SLGRI du bassin du Fier (TRI Annecy)
- 6. SLGRI Arve
- 7. SLGRI "affluents rive gauche du Rhône"
- 8. SLGRI du bassin de l'Ardèche
- 9. SLGRI "Gard rhodanien"
- 10. SLGRI "Durance et affluents"
- 11. SLGRI Rhône (TRI d'Avignon - Plaine du Tricastin)
- 12. SLGRI du TRI de Belfort-Montbéliard
- 13. SLGRI des bassins de l'Orb, du Libron et de l'Hérault
- 14. SLGRI du Val de Saône
- 15. SLGRI du TRI de Chambéry - Aix-les-Bains
- 16. SLGRI Rhône (TRI Delta du Rhône)
- 17. SLGRI des bassins de l'Ouche et de la Tille
- 18. SLGRI de l'Est-Var
- 19. SLGRI du Voironnais
- 20. SLGRI Drac Romanche
- 21. SLGRI Isère Amont
- 22. SLGRI de l'Aire métropolitaine lyonnaise
- 24. SLGRI du bassin du Roubion - Jabron
- 25. SLGRI Rhône (TRI de Montélimar)
- 26. SLGRI du bassin du Vidourle
- 27. SLGRI du bassin du Lez - Mosson
- 28. SLGRI du bassin de l'étang de l'Or
- 29. SLGRI du bassin de l'Aude
- 30. SLGRI du TRI Nice-Cannes-Mandelieu
- 31. SLGRI du bassin du Vistre - Rhône
- 32. SLGRI Réart, affluents et étang de Canet Saint-Nazaire
- 33. SLGRI Têt et Bourdigou
- 34. SLGRI Agly
- 35. SLGRI Tech et Côte Rochoeuse
- 36. SLGRI affluents de l'Isère (TRI de Romans)
- 37. SLGRI Isère (TRI de Romans)
- 38. SLGRI du bassin de Thau
- 39. SLGRI du TRI de Toulon-Hyères
- 40. SLGRI de la Plaine de Valence
- 41. SLGRI Rhône (TRI de la Plaine de Valence)
- 42. SLGRI Vienne
- périmètre TRI



0 20 40 60 80 km

Source :  
IGN Protocole IGN/MEDDTL,  
DREAL Auvergne - Rhône-Alpes

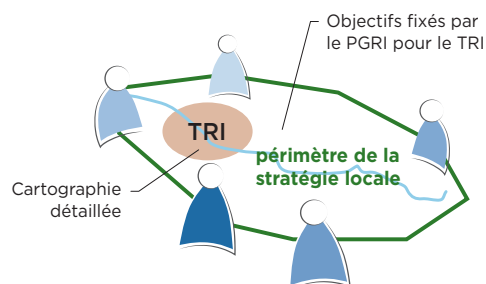
Direction régionale de l'Environnement, de l'Aménagement  
et du Logement AUVERGNE - RHÔNE-ALPES

[www.auvergne-rhone-alpes.developpement-durable.gouv.fr](http://www.auvergne-rhone-alpes.developpement-durable.gouv.fr)

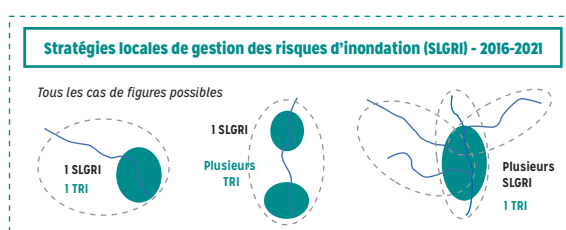
## Cadre général à l'élaboration des stratégies locales

Le bassin Rhône-Méditerranée compte 31 territoires à risque important d'inondation (TRI), dont le périmètre a été arrêté le 12 décembre 2012, suite à l'évaluation préliminaire des risques d'inondation menée en 2011.

À l'échelle de chacun des TRI - et plus largement du bassin de gestion du risque (échelle du bassin versant ou du bassin de vie) - une stratégie locale de gestion des risques d'inondation doit être élaborée par les parties prenantes sous l'impulsion d'une structure porteuse adéquate. Approuvée par les préfets de départements concernés, les stratégies locales déclinent à une échelle adaptée les objectifs du PGRI.



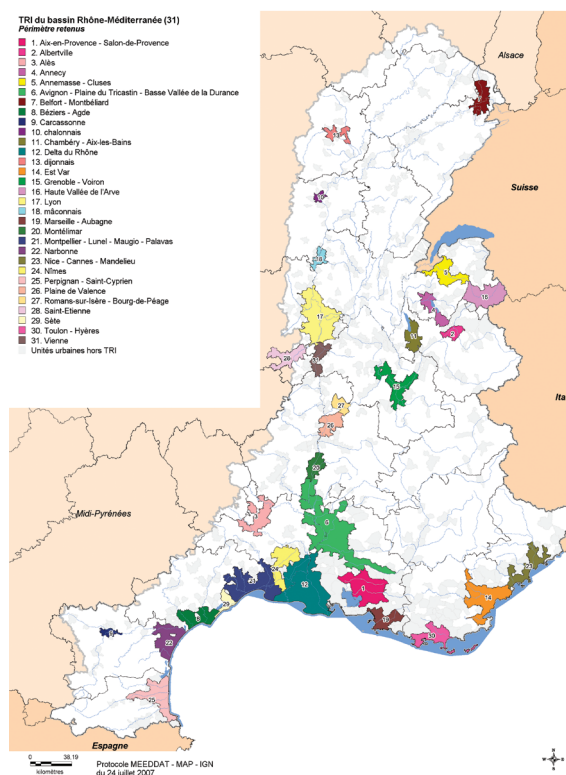
Pour chaque TRI, l'objectif recherché visait une stratégie locale pour un ou plusieurs TRI. Toutefois, compte tenu des démarches engagées préalablement à la mise en œuvre de la directive Inondation, il a été accepté pour le bassin Rhône-Méditerranée de déroger à ce principe afin de tenir compte des spécificités de chaque territoire et des dynamiques locales. De fait, les trois cas de figure présentés dans le schéma ci-contre ont été envisagés pour les périmètres des stratégies locales.



Au final, sur les 31 TRI arrêtés à l'échelle du bassin Rhône-Méditerranée, 41 périmètres de stratégies locales sont définis à l'échelle du bassin Rhône-Méditerranée dans le cadre de la consultation du PGRI.

Pour ce premier cycle de la directive Inondation, les stratégies locales de gestion des risques d'inondation seront arrêtées postérieurement à l'approbation du PGRI (Cf. circulaire du 14 août 2013 relative à l'élaboration des PGRI qui demande à ce que les stratégies locales soient arrêtées d'ici la fin 2016). Dans ce contexte, la présente partie du PGRI se limitera à la définition des objectifs spécifiques pour les stratégies locales ainsi que leurs périmètres.

Le PGRI contient des dispositions communes à l'ensemble des TRI. Celui-ci constitue un socle d'action pour l'élaboration des stratégies locales de gestion des risques d'inondation. Leur élaboration est encadrée (disposition obligatoire) ou orientée (disposition recommandation) par les dispositions communes aux TRI dont le contenu est précisé en partie B du PGRI et synthétisées dans le tableau ci-après.



↑ Territoires à risque important d'inondation du bassin Rhône-Méditerranée



## Synthèse des dispositions du PGRI pour les stratégies locales

Grand Objectif	Objectif	Disposition
<b>GO 1</b> Mieux prendre en compte le risque dans l'aménagement et maîtriser le coût des dommages liés à l'inondation	<i>Réduire la vulnérabilité des territoires</i>	<b>D 1-4</b> Disposer d'une stratégie de maîtrise des coûts au travers des stratégies locales
		<b>D 1-10</b> Sensibiliser les acteurs de l'aménagement du territoire aux risques d'inondation au travers des stratégies locales
<b>GO 2</b> Augmenter la sécurité des populations exposées aux inondations en tenant compte du fonctionnement naturel des milieux aquatiques	<i>Agir sur les capacités d'écoulement</i>	<b>D 2-2</b> Rechercher la mobilisation de nouvelles capacités d'expansion des crues
	<i>Prendre en compte l'érosion côtière du littoral</i>	<b>D 2-6</b> Restaurer les fonctionnalités naturelles des milieux qui permettent de réduire les crues et les submersions marines
		<b>D 2-11</b> Traiter de l'érosion littorale dans les stratégies locales exposées à un risque important d'érosion
<b>GO 3</b> Améliorer la résilience des territoires exposés	<i>Agir sur la surveillance et l'alerte</i>	<b>D 3-2</b> Passer de la prévision des crues à la prévision des inondations
	<i>Se préparer à la crise et apprendre à mieux vivre avec les inondations</i>	<b>D 3-6</b> Intégrer un volet relatif à la gestion de crise dans les stratégies locales
		<b>D 3-10</b> Accompagner les diagnostics et plans de continuité d'activité au niveau des stratégies locales
		<b>D 3-11</b> Évaluer les enjeux liés au ressuyage au niveau des stratégies locales
<i>Développer la conscience du risque des populations par la sensibilisation, le développement de la mémoire du risque et la diffusion de l'information</i>	<b>D 3-14</b> Développer la culture du risque	
<b>GO 4</b> Organiser les acteurs et les compétences	<i>Favoriser la synergie entre les différentes politiques publiques</i>	<b>D 4-1</b> Fédérer les acteurs autour de stratégies locales pour les TRI
		<b>D 4-2</b> Intégrer les priorités du SDAGE dans les PAPI et SLGRI et améliorer leur articulation avec les SAGE et contrats de milieux
	<b>D 4-4</b> Encourager la reconnaissance des syndicats de bassin versant comme EPAGE ou EPTB	
<b>GO 5</b> Développer la connaissance sur les phénomènes et les risques d'inondation	<i>Accompagner la mise en place de la compétence « GEMAPI »</i>	<b>D 4-7</b> Favoriser la constitution de gestionnaires au territoire d'intervention adapté
	<i>Développer la connaissance sur les risques d'inondation</i>	<b>D 5-2</b> Approfondir la connaissance sur la vulnérabilité des réseaux
	<i>Améliorer le partage de la connaissance sur la vulnérabilité du territoire actuelle et future</i>	<b>D 5-5</b> Mettre en place des lieux et des outils pour favoriser le partage de la connaissance

Ce second volume est structuré selon une logique de territoires cohérents dont la répartition est illustrée dans la carte ci-après. Ce découpage a été défini selon la logique hydrographique et géographique suivante :

- Territoires à risque important d'inondation des bassins versants de la Saône et du Doubs
  - TRI de Belfort – Montbéliard
  - TRI du Dijonnais
  - TRI du Chalonnais et du Mâconnais
- Territoires à risque important d'inondation du bassin versant de l'Isère
  - TRI d'Albertville
  - TRI de Grenoble – Voiron
  - TRI de Romans-sur-Isère – Bourg-de-Péage
- Territoires à risque important d'inondation des autres affluents du Rhône
  - TRI d'Annemasse – Cluses et de la haute vallée de l'Arve
  - TRI d'Annecy
  - TRI de Chambéry – Aix-les-Bains
  - TRI de Saint-Étienne
  - TRI d'Alès
- Territoires à risque important d'inondation riverains du fleuve Rhône
  - TRI de Lyon
  - TRI de Vienne
  - TRI de la plaine de Valence
  - TRI de Montélimar
  - TRI d'Avignon – Plaine du Tricastin
  - Basse vallée de la Durance
  - TRI du Delta du Rhône
- Territoires à risque important d'inondation des bassins versants du littoral languedocien
  - TRI de Nîmes
  - TRI de Montpellier – Lunel – Mauguio – Palavas
  - TRI de Sète
  - TRI de Béziers – Agde
  - TRI du Carcassonnais et du Narbonnais
  - TRI de Perpignan – Saint-Cyprien
- Territoires à risque important d'inondation des bassins versants du littoral PACA
  - TRI d'Aix-en-Provence – Salon-de-Provence
  - TRI de Marseille – Aubagne
  - TRI de Toulon – Hyères
  - TRI de l'Est-Var
  - TRI de Nice – Cannes – Mandelieu

↳ **Regroupement des TRI par grands territoires**

La carte illustre le regroupement des TRI en six grandes parties

