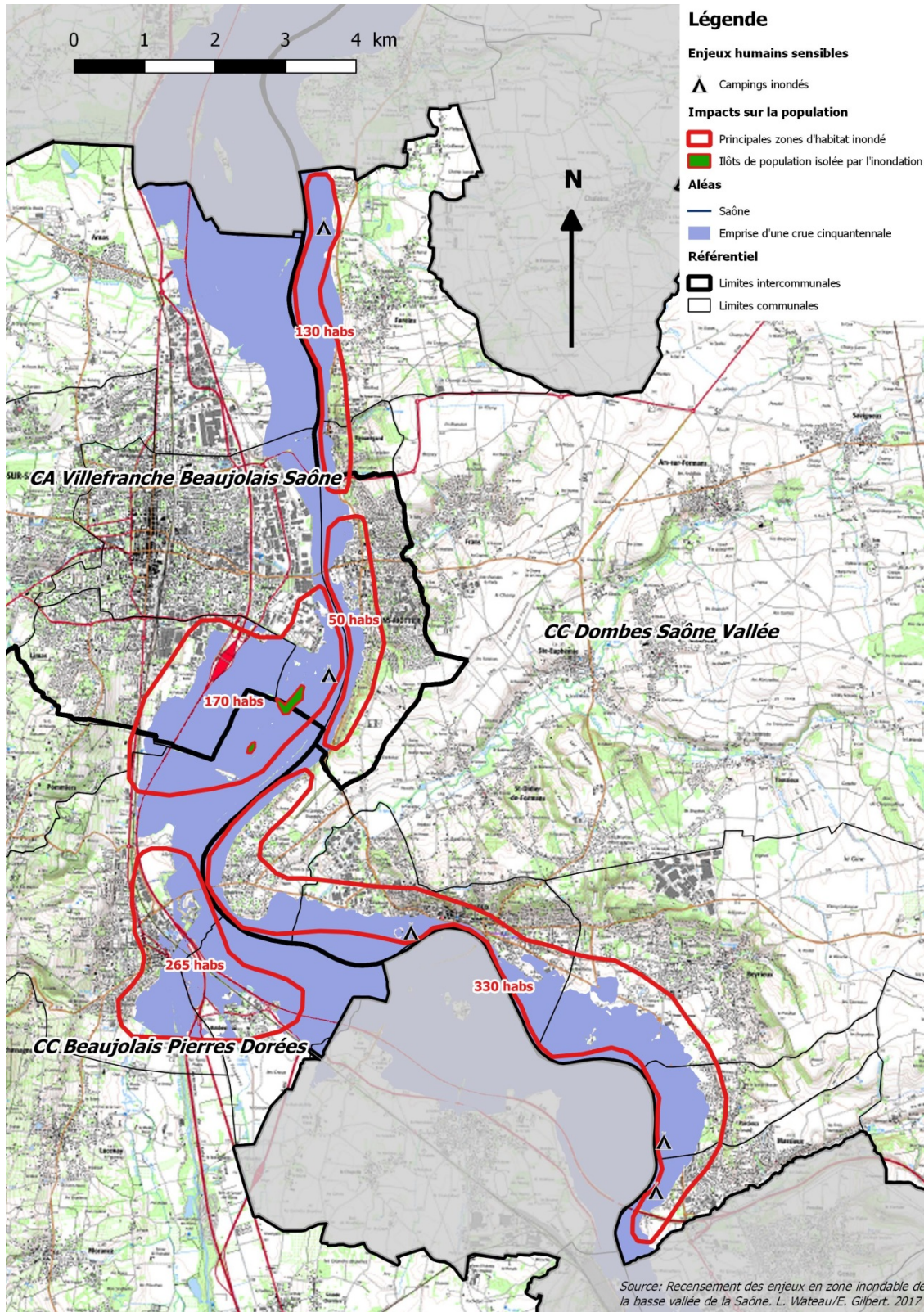


ENJEUX INONDABLES SUR LA BASSE VALLEE DE LA SAONE(2017)

CAS DU SECTEUR DE VILLEFRANCHE

FOCUS SUR LES ENJEUX LIES A LA SECURITE DES PERSONNES IMPACTES PAR UNE CRUE CINQUANTENNALE

(6M17 A TREVOUX, ENTRE LES CRUES DE MAI 1983 ET JANVIER 1955)



Avec une crue cinquantennale, les enjeux liés à la sécurité des personnes ne seraient que peu impactés sur le périmètre visé. Aucun établissement accueillant des personnes sensibles (crèches, écoles, maisons de retraite) ne serait touchés. Seuls 5 campings seraient inondés sur l'ensemble des 3 intercommunalités.

Concernant les populations impactées, on pourrait dégager 5 grandes zones avec des habitations inondées. La commune la plus impactée serait Anse, avec environ 200 personnes sinistrées. Au total, plus de 945 personnes seraient inondées sur l'ensemble du périmètre visé. Au niveau intercommunal, des estimations permettent de savoir le nombre probable d'habitants impactés.

Ainsi, on aurait :

- Sur la Communauté d'Agglomération Villefranche Beaujolais Saône, environ 240 habitants impactés. La commune la plus touchée serait Villefranche-sur-Saône, avec 66% de la population inondée.
- Sur la Communauté de Communes Beaujolais Pierres Dorées, environ 275 habitants impactés. La commune la plus touchée serait Anse, avec 72% de la population inondée.
- Sur la Communauté de Communes Dombes Saône Vallée, environ 465 habitants impactés. Les communes les plus touchées seraient Beaugard et Reyrieux, avec respectivement 24% et 23% de la population inondée.

Enfin, on aurait 2 zones avec des populations isolée par la montée des eaux : à Villefranche-sur-Saône, où environ 30 personnes seraient coupées de la « terre ferme », et à Limas, avec environ 10 personnes impactées.

Pour plus d'informations, il est possible de consulter le rapport d'étude sur IDÉO BFC, comprenant également les ratios population inondée/population totale par commune.