

ENJEUX INONDABLES SUR LA BASSE VALLEE DE LA SAONE (2017)

CAS DU BEAUJOLAIS AMONT

FOCUS SUR LES ENJEUX LIES A LA SECURITE DES PERSONNES IMPACTES PAR UNE CRUE DECENNALE

(6M05 A MACON, PROCHE DE LA CRUE DE FEVRIER 1970)

Légende

Enjeux humains sensibles

 Campings inondés

Impacts sur la population

 Principales zones d'habitat inondées


 Ilôts de population isolée par l'inondation

Aléas

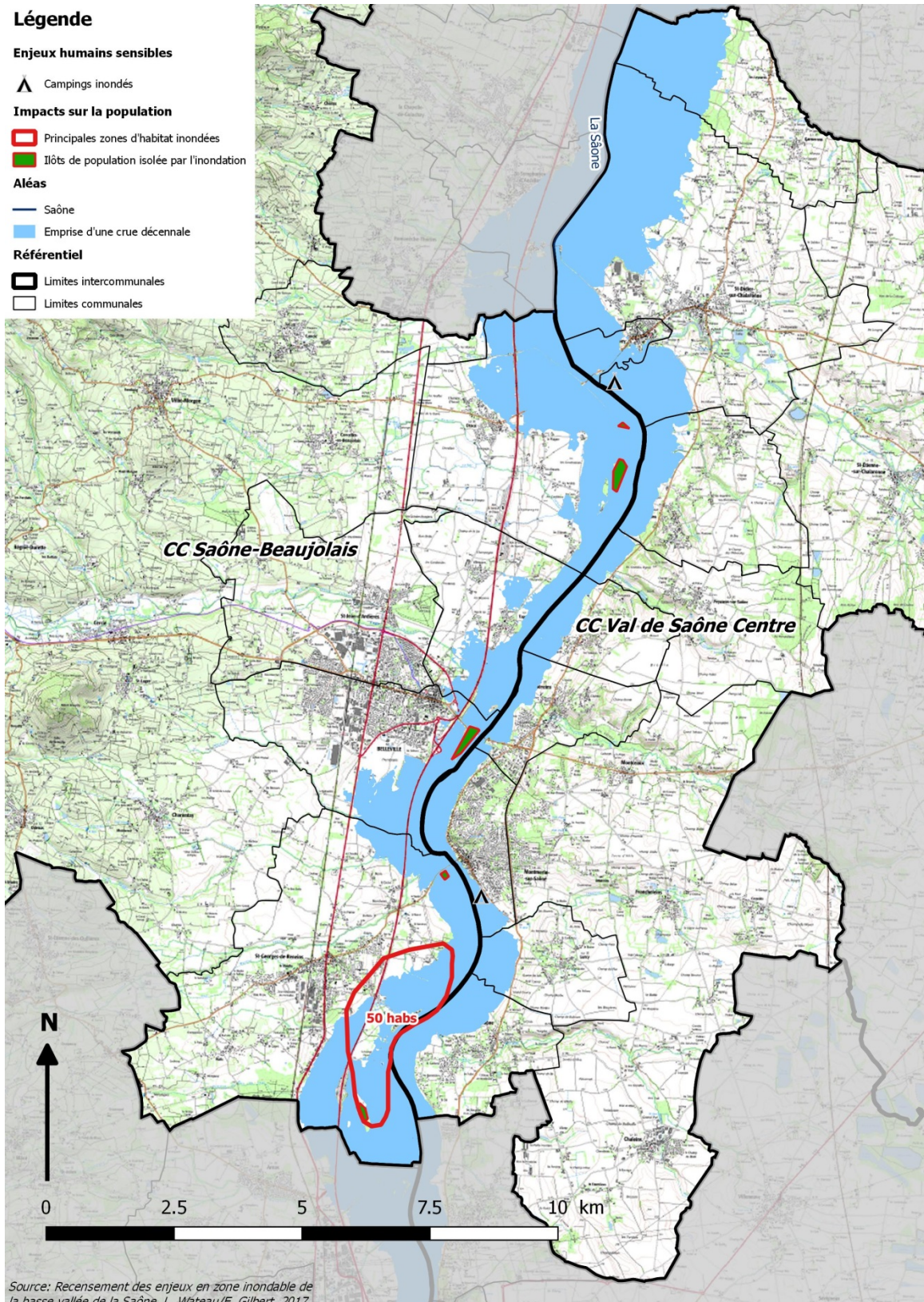
 Saône

 Emprise d'une crue décennale

Référentiel

 Limites intercommunales

 Limites communales



Avec une crue décennale, les enjeux liés à la sécurité des personnes ne seraient que peu impactés sur le périmètre visé. Aucun établissement accueillant des personnes sensibles (crèches, écoles, maisons de retraite) ne serait touchés. Seuls 2 campings seraient impactés sur l'ensemble des 2 intercommunalités.

Concernant les populations impactées, on pourrait dégager 1 grande zone avec des habitations inondées. La commune la plus impactée serait St Georges-de-Reneins, avec environ 50 personnes sinistrées. Là aussi, les impacts seraient limités avec environ 160 personnes inondées sur l'ensemble du périmètre visé. Au niveau intercommunal, des estimations permettent de savoir le nombre probable d'habitants impactés.

Ainsi, on aurait :

- Sur la Communauté de Communes Saône-Beaujolais, environ 80 habitants impactés. La commune la plus touchée serait St Georges-de-Reneins, avec 63% de la population inondée.
- Sur la Communauté de Communes Val de Saône Centre, environ 75 habitants impactés. La commune la plus touchée serait Montmerle-sur-Saône, avec 29% de la population inondée.

Enfin, on aurait 5 zones avec des populations isolée par la montée des eaux : à Dracé, où environ 35 personnes seraient coupées de la « terre ferme », et à Guéreins, où 135 personnes seraient isolées. D'autres petites poches de population isolée seraient à noter à St Georges de Reneins et à Messimy-sur-Saône.

Pour plus d'informations, il est possible de consulter le rapport d'étude sur IDÉO BFC, comprenant également les ratios population inondée/population totale par commune.