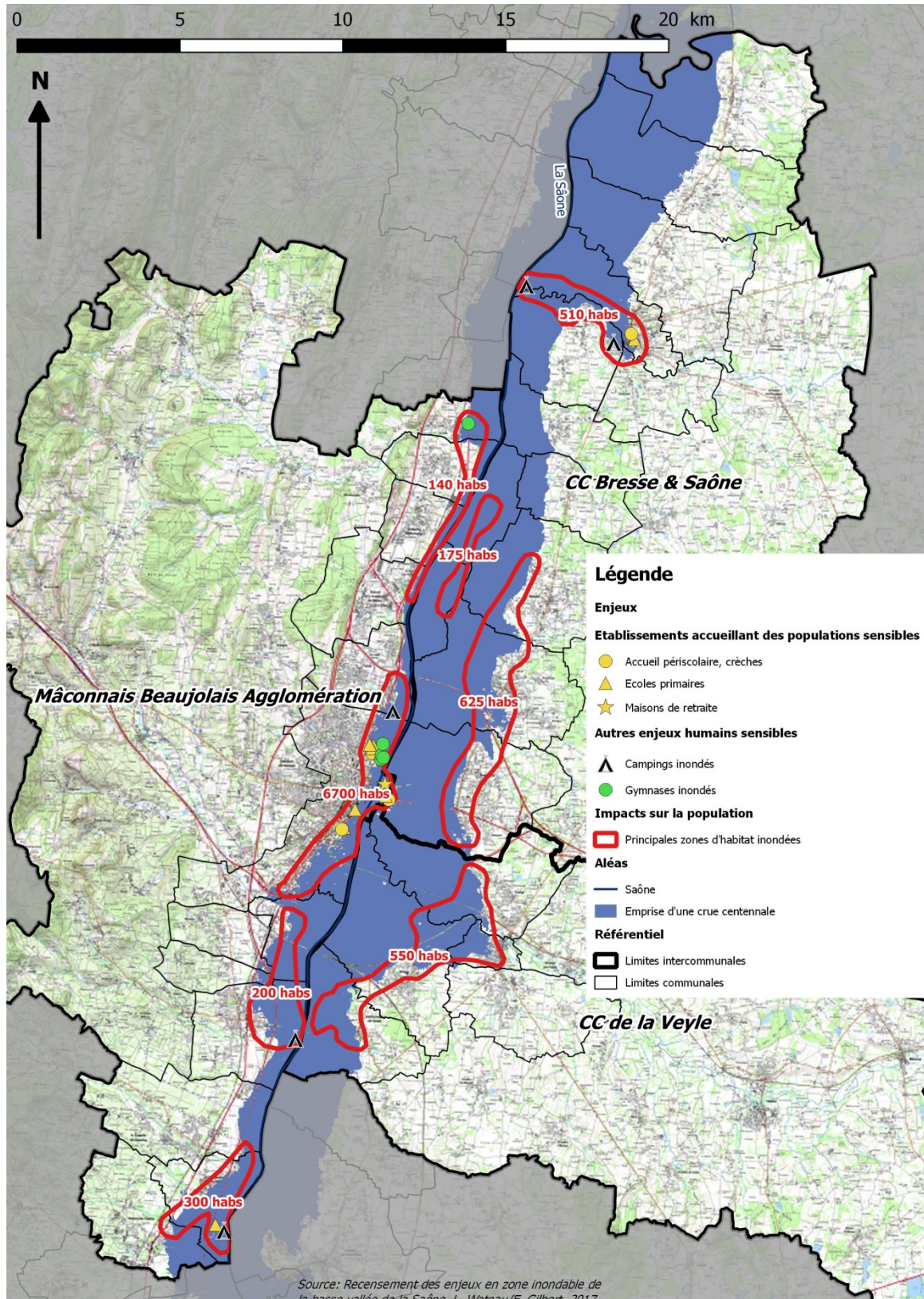


ENJEUX INONDABLES SUR LA BASSE VALLEE DE LA SAONE(2017)

CAS DU MACONNAIS

FOCUS SUR LES ENJEUX LIES A LA SECURITE DES PERSONNES IMPACTES PAR UNE CRUE CENTENNALE

(7M18 A MACON, ENTRE LES CRUES DE JANVIER 1955 ET NOVEMBRE 1840)



Avec une crue centennale, 8 écoles primaires seraient impactées sur le périmètre visé, ainsi que 4 crèches et une maison de retraite, la plupart de ces dommages étant concentrés à Mâcon. 5 gymnases seraient également inondés, principalement à Mâcon, ainsi que 5 campings sur l'ensemble des 3 intercommunalités.

Concernant les populations impactées, on pourrait dégager 8 grandes zones avec des habitations inondées. La commune la plus impactée serait Mâcon, avec environ 5000 personnes sinistrées. Au total, près de 9250 personnes seraient sinistrées sur l'ensemble du périmètre visé. Au niveau intercommunal, des estimations permettent de savoir le nombre probable d'habitants impactés.

Ainsi, on aurait :

- Sur Mâconnais Beaujolais Agglomération, environ 7260 habitants impactés. Les communes les plus touchées seraient Mâcon et St Laurent-sur-Saône, avec respectivement 69% et 22% de la population inondée.
- Sur la Communauté de Communes Bresse et Saône, environ 1400 habitants impactés. Les communes les plus touchées seraient Feillens et Pont-de-Vaux, avec respectivement 37% et 32% de la population inondée.
- Sur la Communauté de Communes de la Veyle, environ 580 habitants impactés. La commune la plus touchée serait Grièges, avec 37% de la population inondée.

Enfin, il n'y aurait pas de zone avec de la population isolée.

Pour plus d'informations, il est possible de consulter le rapport d'étude sur IDÉO BFC, comprenant également les ratios population inondée/population totale par commune.