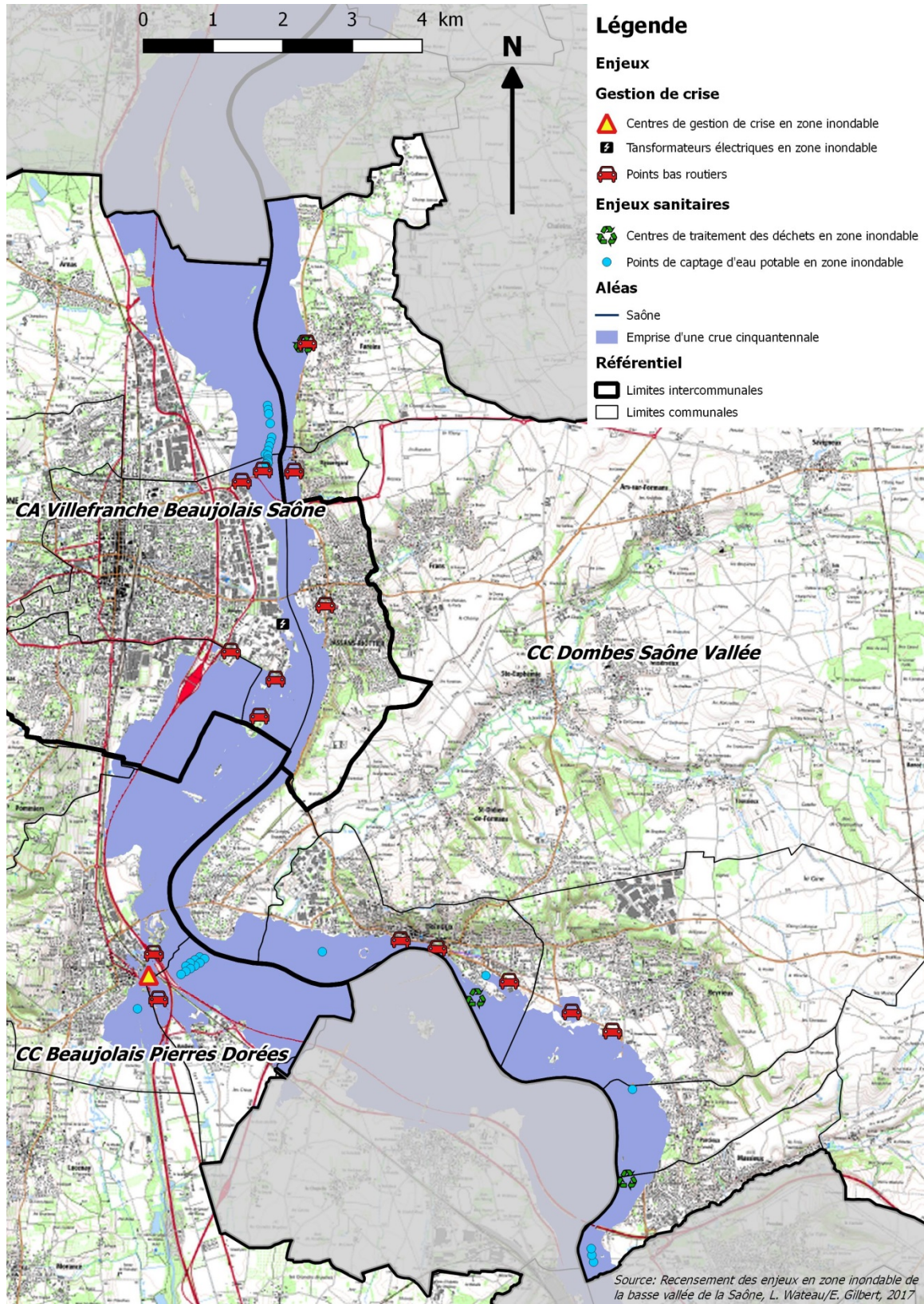


# ENJEUX INONDABLES SUR LA BASSE VALLEE DE LA SAONE (2017)

## CAS DU SECTEUR DE VILLEFRANCHE

### FOCUS SUR LES ENJEUX DE GESTION DE CRISE IMPACTES PAR UNE CRUE CINQUANTENNALE

#### (6M17 A TREVOUX, ENTRE LES CRUES DE MAI 1983 ET JANVIER 1955)



Avec une crue cinquantennale, les enjeux liés à la gestion de crise ne seraient que peu impactés sur le périmètre visé. On observerait quelques points bas routiers inondés sur le réseau de desserte, et certains axes principaux seraient touchés par des points bas ponctuels. De plus, certaines routes importantes seraient déjà complètement coupées. On peut citer dans ce cas la D933 à Massieux, Reyrieux, Trévoux, St Bernard et Beauregard, la D28 à Reyrieux, la D51, la D306 et la Rue du Pilon à Ambérieux, les bretelles de jonction entre l'A46 et l'A6 entre Ambérieux et Anse, les bretelles d'accès à la sortie n°32 de l'A6, l'Avenue de la Libération à Anse et la D44 à Villefranche-sur-Saône. Un local technique serait inondé à Anse, et un transformateur serait touché à Villefranche-sur-Saône, engendrant une zone de fragilité électrique.

Le principal impact serait au niveau des enjeux sanitaires, avec de nombreux puits et stations de captage inondés (champs de captage d'Ambérieux et d'Arnas notamment). De plus, trois stations d'épuration et de traitement des eaux usées seraient inondées, engendrant des problèmes de gestion des déchets et de pollution.

Pour plus d'informations, il est possible de consulter le rapport d'étude sur IDÉO BFC.