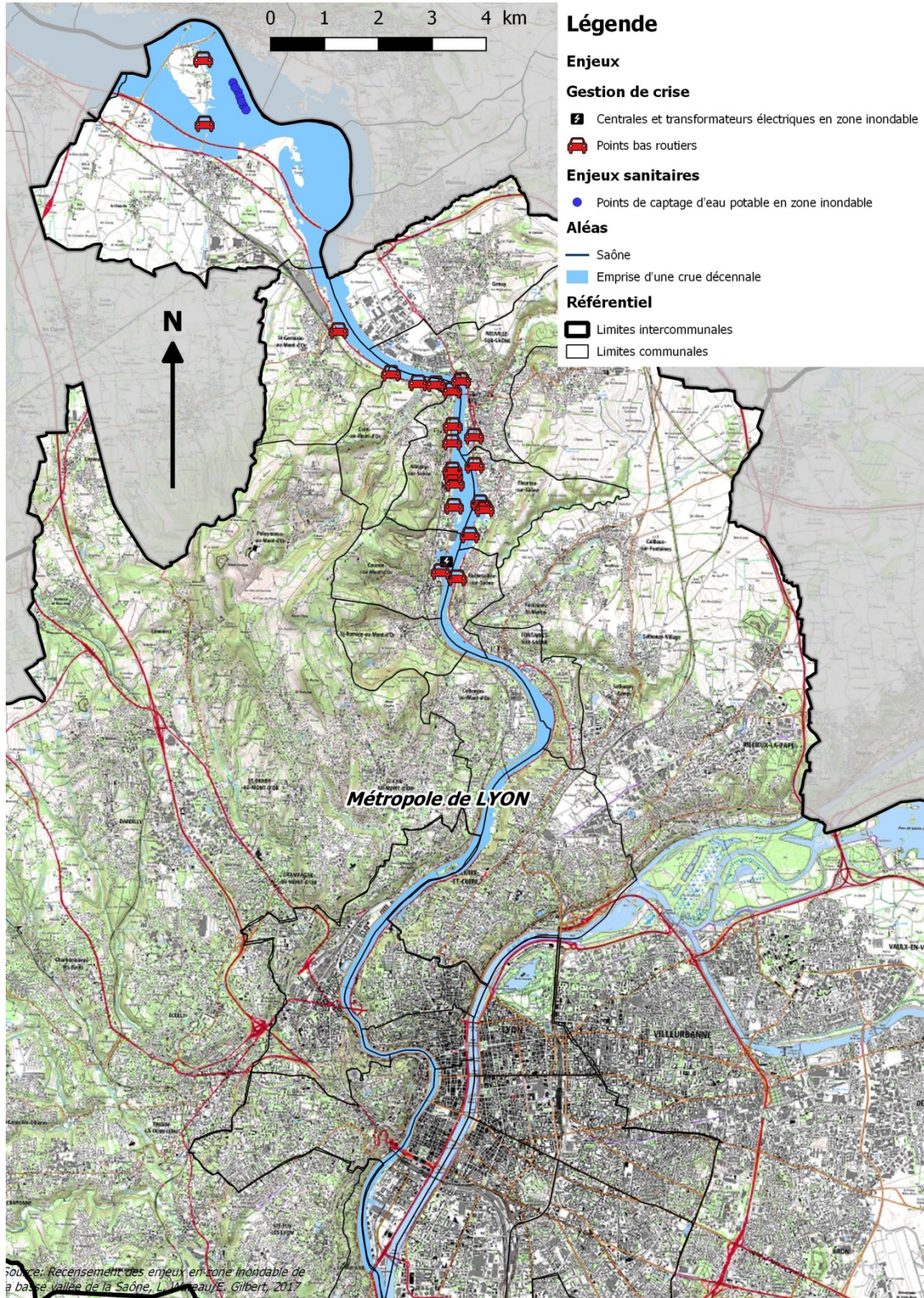


ENJEUX INONDABLES SUR LA BASSE VALLEE DE LA SAONE (2017)

CAS DE LA METROPOLE DE LYON

FOCUS SUR LES ENJEUX DE GESTION DE CRISE IMPACTES PAR UNE CRUE DECENNALE

(7M82 A COUZON-AU-MONT-D'OR, PROCHE DE LA CRUE DE FEVRIER 1970)



Avec une crue décennale, les enjeux liés à la gestion de crise ne seraient que peu impactés sur le périmètre visé.

On observerait quelques points bas routiers inondés sur le réseau de desserte, mais les axes principaux ne seraient pas touchés par des points bas ponctuels. Toutefois, ce ne serait pas le cas de certaines routes importantes qui seraient déjà complètement coupées. On peut citer dans ce cas la D87E à Quincieux, la D51 à Curis-au-Mont-d'Or, Albigny-sur-Saône et Couzon-au-Mont-d'Or, la D433 à Neuville-sur-Saône, Fleurieu-sur-Saône, Rochetaillée-sur-Saône et Caluire-et-Cuire, la Rue de Cachette à Fleurieu-sur-Saône et le Quai Hipolyte Jaïr dans le 9^e arrondissement de Lyon.

Aucun centre de gestion de crise ne serait touché, et seule la centrale électrique de Couzon-au-Mont-d'Or serait impactée.

Au niveau des enjeux sanitaires, quelques stations de pompage seraient inondées du côté du champ de captage de Quincieux. Aucune station d'épuration et de traitement des eaux usées ne serait inondée.

Pour plus d'informations, il est possible de consulter le rapport d'étude sur IDÉO BFC.