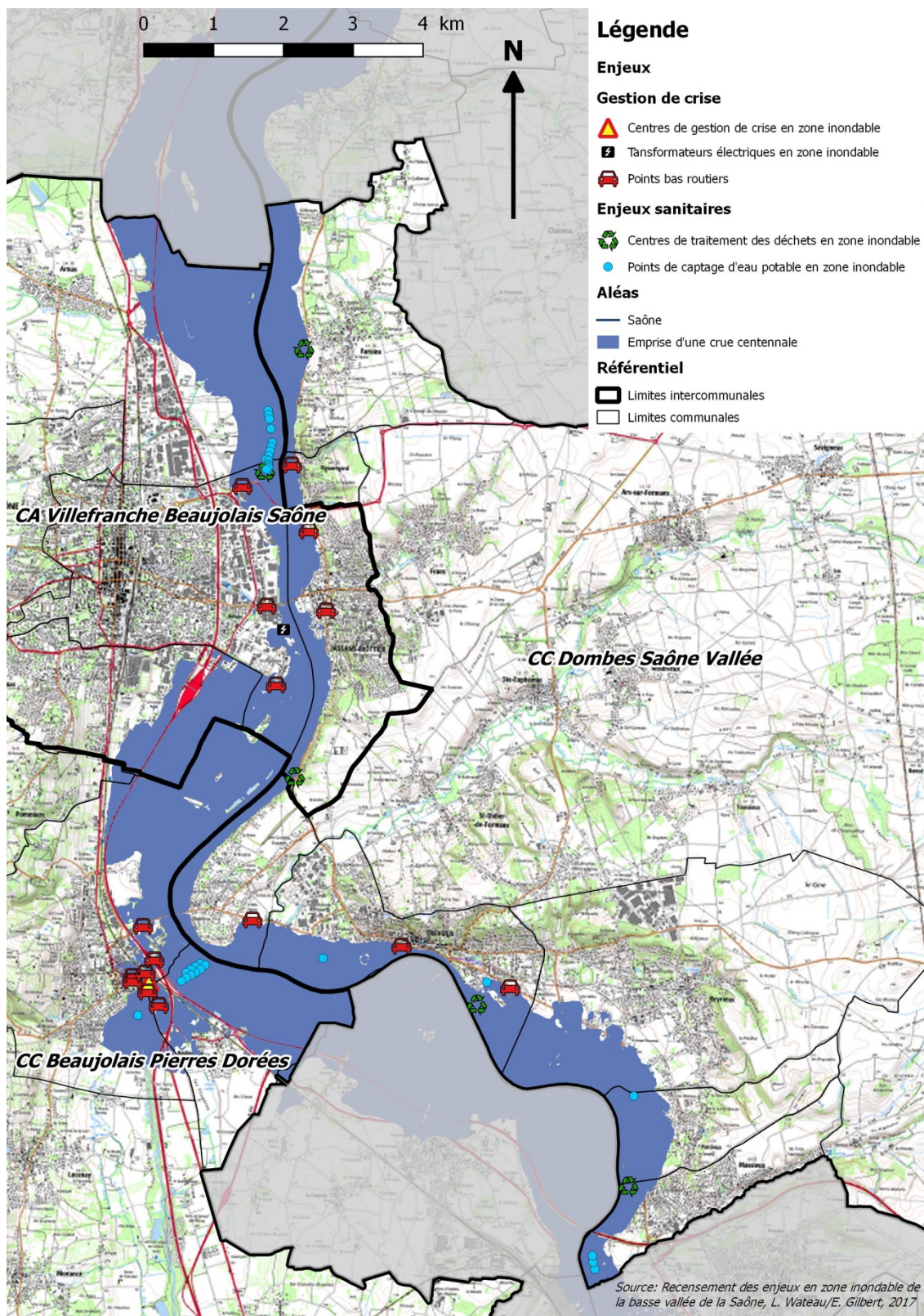


# ENJEUX INONDABLES SUR LA BASSE VALLEE DE LA SAONE (2017)

## CAS DU SECTEUR DE VILLEFRANCHE

### FOCUS SUR LES ENJEUX DE GESTION DE CRISE IMPACTES PAR UNE CRUE CENTENNALE

#### (6M51 A TREVOUX, PROCHE DE LA CRUE DE JANVIER 1955)



Avec une crue centennale, les enjeux liés à la gestion de crise ne seraient que peu impactés sur le périmètre visé. On observerait quelques points bas routiers inondés sur le réseau de desserte, et certains axes principaux seraient touchés par des points bas ponctuels. De plus, certaines routes importantes seraient déjà complètement coupées. On peut citer dans ce cas la D39 et la Route de Lyon à Anse, la D6 à Trévoux et St Bernard et l'échangeur n°31.2 de l'A6 et l'Avenue Théodore Braun à Villefranche-sur-Saône. Un local technique serait inondé à Anse, et un transformateur serait touché à Villefranche-sur-Saône, engendrant une zone de fragilité électrique.

Le principal impact serait au niveau des enjeux sanitaires, avec de nombreux puits et stations de captage inondés (champs de captage d'Ambérieux et d'Arnas notamment). De plus, cinq stations d'épuration et de traitement des eaux usées seraient inondées, engendrant des problèmes de gestion des déchets et de pollution.

Pour plus d'informations, il est possible de consulter le rapport d'étude sur IDÉO BFC.