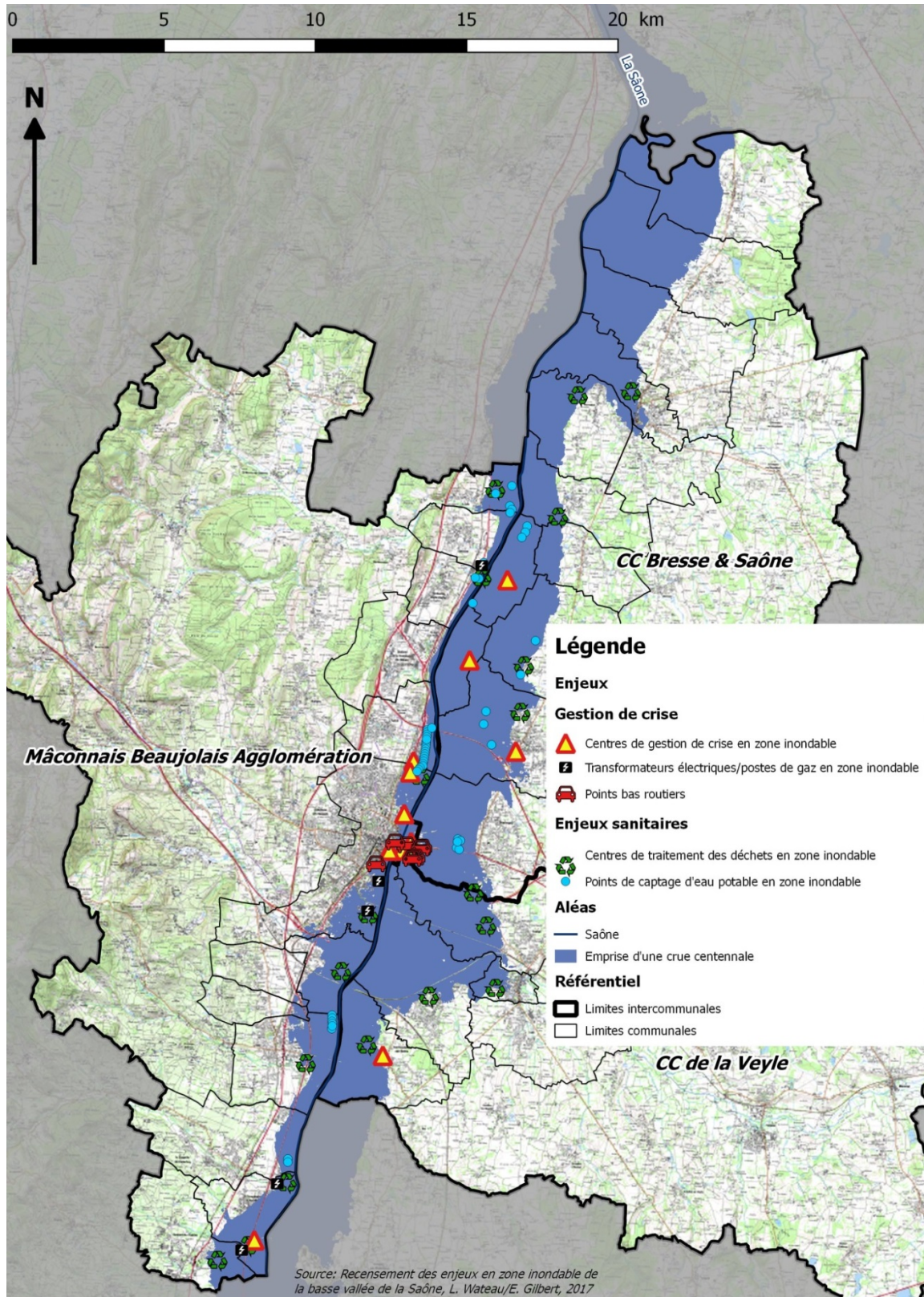


# ENJEUX INONDABLES SUR LA BASSE VALLEE DE LA SAONE(2017)

## CAS DU MACONNAIS

### FOCUS SUR LES ENJEUX DE GESTION DE CRISE IMPACTES PAR UNE CRUE CENTENNALE

#### (7M18 A MACON, ENTRE LES CRUES DE JANVIER 1955 ET NOVEMBRE 1840)



Avec une crue centennale, de nombreux enjeux liés à la gestion de crise seraient impactés sur le périmètre visé. Les mairies d'Asnières-sur-Saône, Vésines, St Laurent-sur-Saône et Mâcon seraient inondées, de même que les casernes de pompiers de Feillens, Cormoranches-sur-Saône et le SDIS à Mâcon, le commissariat de la police municipale de Mâcon et la gendarmerie de St Laurent-sur-Saône. De plus, des transformateurs électriques seraient touchés, engendrant des zones de fragilité électrique, principalement à Mâcon, Sancé, La Salle et St Symphorien d'Annelles. Un poste de gaz serait aussi inondé dans cette dernière commune. Concernant les points bas routiers, aucun axe majeur ne serait spécialement coupé par rapport aux conséquences d'une crue cinquennale.

Les enjeux sanitaires seraient également impactés, avec de nombreux puits et stations de captage inondés (champs de captage de Crêches-sur-Saône, Replonges et Sancé notamment). De plus, dix-neuf stations d'épuration et de traitement des eaux usées seraient inondées, engendrant des problèmes de gestion des déchets et de pollution.

Pour plus d'informations, il est possible de consulter le rapport d'étude sur IDÉO BFC.