

Cartographie des hauteurs d'eau en zone inondable par débordement et remontées de nappes

Période de retour de
crue : Q50



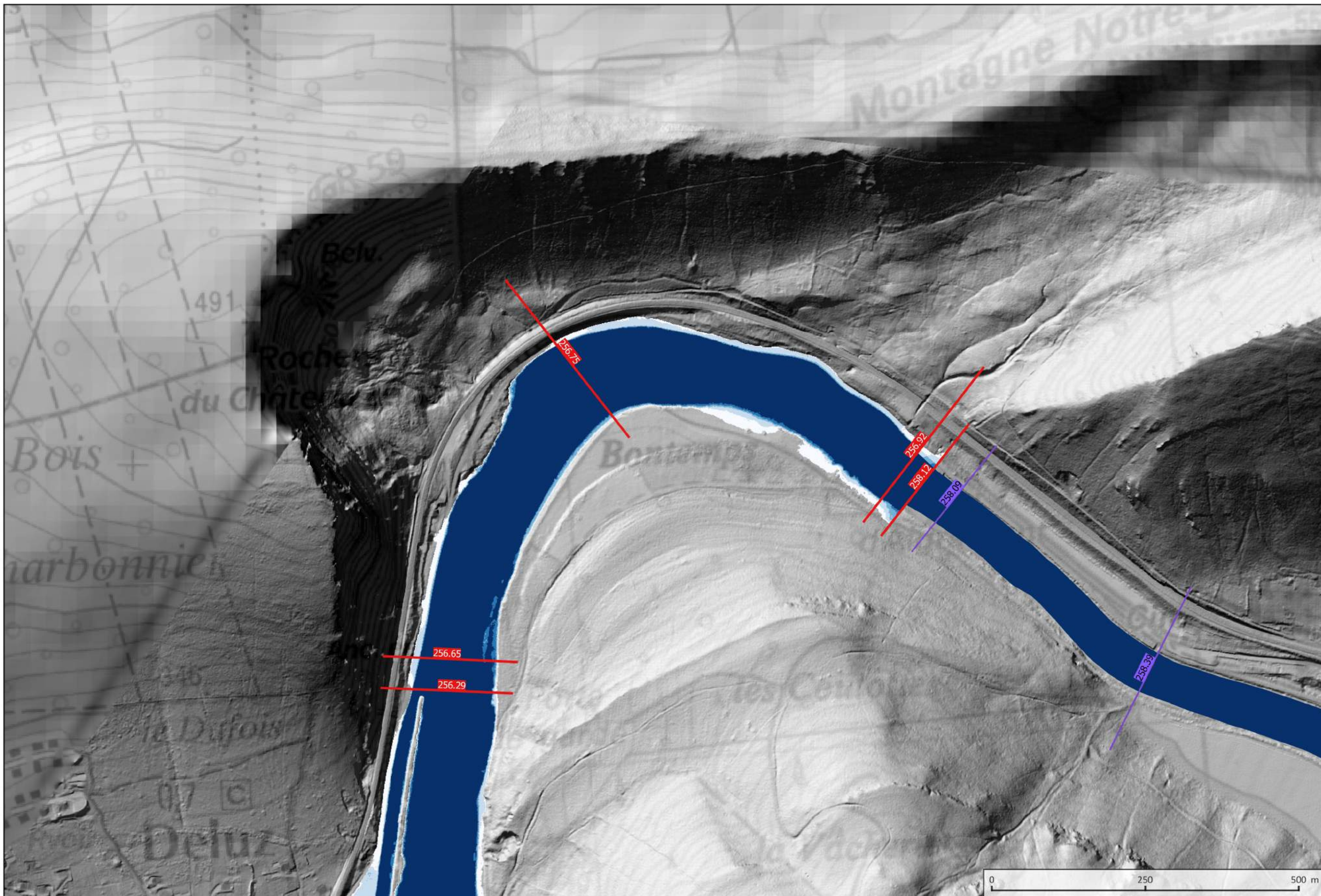
Planche PPRI : 36

- Profil SOGREAH
- Profil ISL

Q50 - Hauteur d'eau

- Entre 0 et 0.5 m
- Entre 0.5 et 1.0 m
- Entre 1.0 et 1.5 m
- Entre 1.5 et 2.0 m
- > à 2.0 m

Sources : DREAL Bourgogne Franche-Comté
Réalisation : EPTB SD, 2016



Cartographie des hauteurs d'eau en zone inondable par débordement et remontées de nappes

Période de retour de
crue : Q50

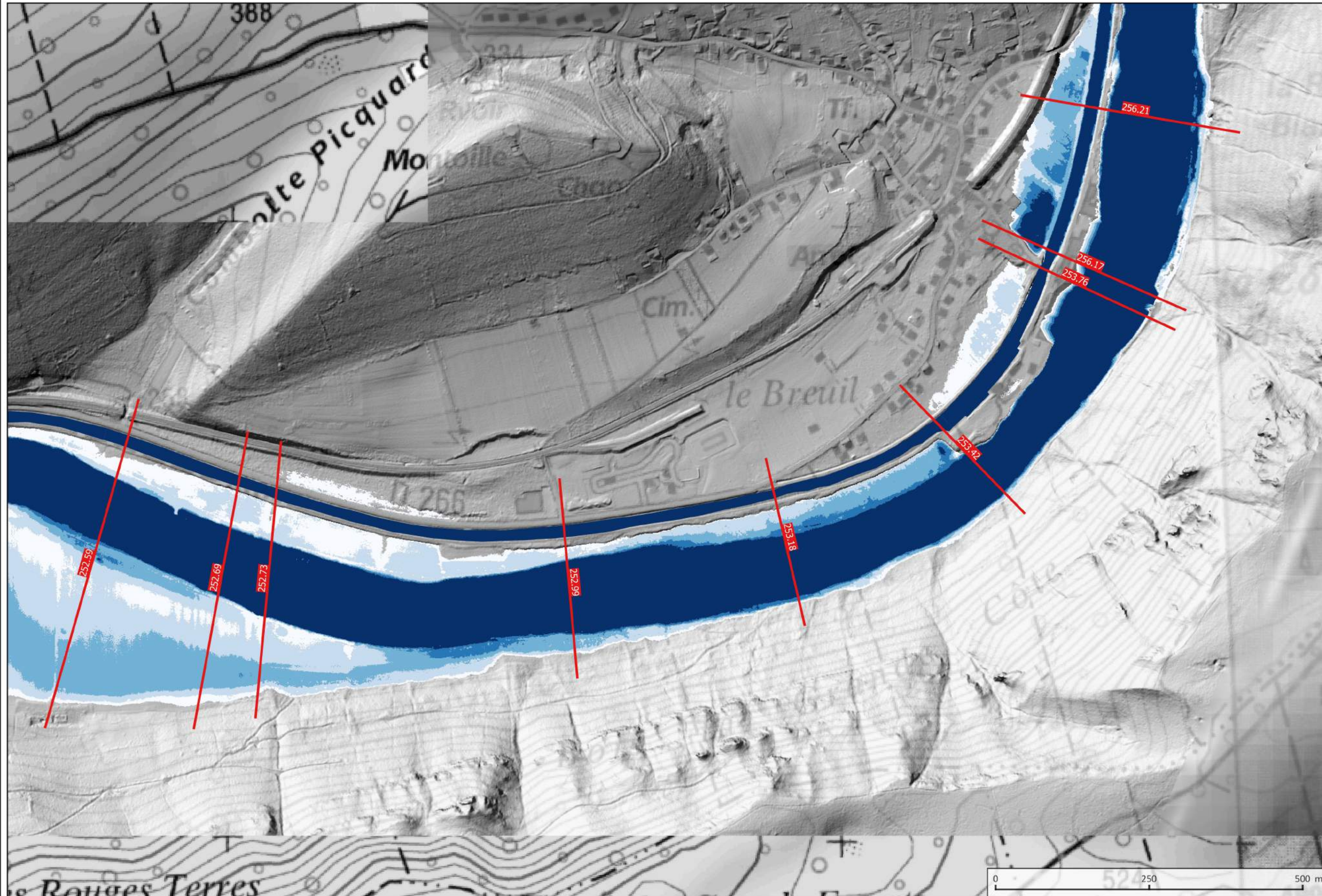


Planche PPRI : 37

- Profil SOGREAH
- Profil ISL

Q50 - Hauteur d'eau

- Entre 0 et 0.5 m
- Entre 0.5 et 1.0 m
- Entre 1.0 et 1.5 m
- Entre 1.5 et 2.0 m
- > à 2.0 m

Sources : DREAL Bourgogne Franche-Comté
Réalisation : EPTB SD, 2016

Cartographie des hauteurs d'eau en zone inondable par débordement et remontées de nappes

Période de retour de
crue : Q50

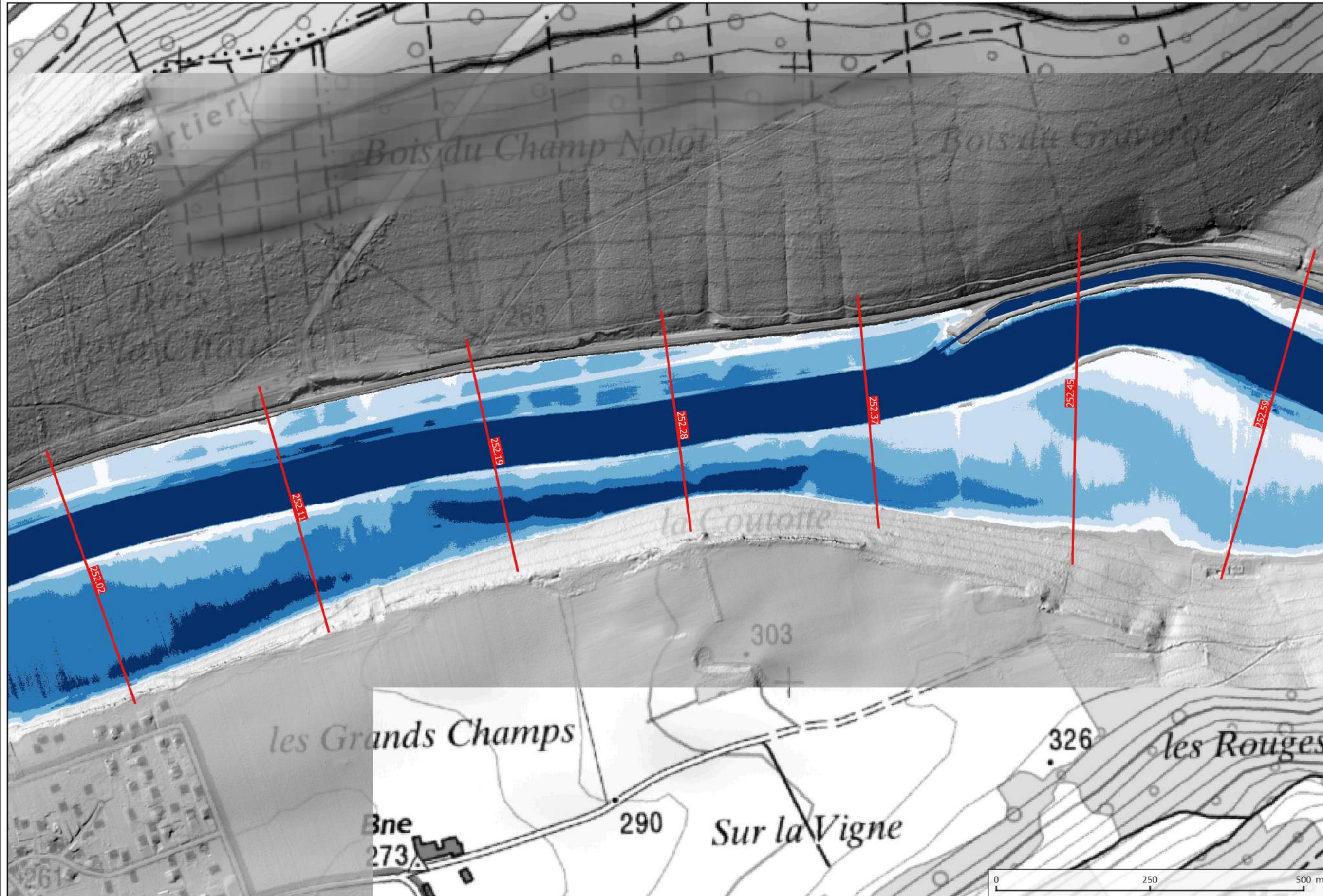


Planche PPRI : 38

- Profil SOGREAH
- Profil ISL

Q50 - Hauteur d'eau

- Entre 0 et 0.5 m
- Entre 0.5 et 1.0 m
- Entre 1.0 et 1.5 m
- Entre 1.5 et 2.0 m
- > à 2.0 m

Sources : DREAL Bourgogne Franche-Comté
Réalisation : EPTB SD, 2016

Cartographie des hauteurs d'eau en zone inondable par débordement et remontées de nappes

Période de retour de
crue : Q50

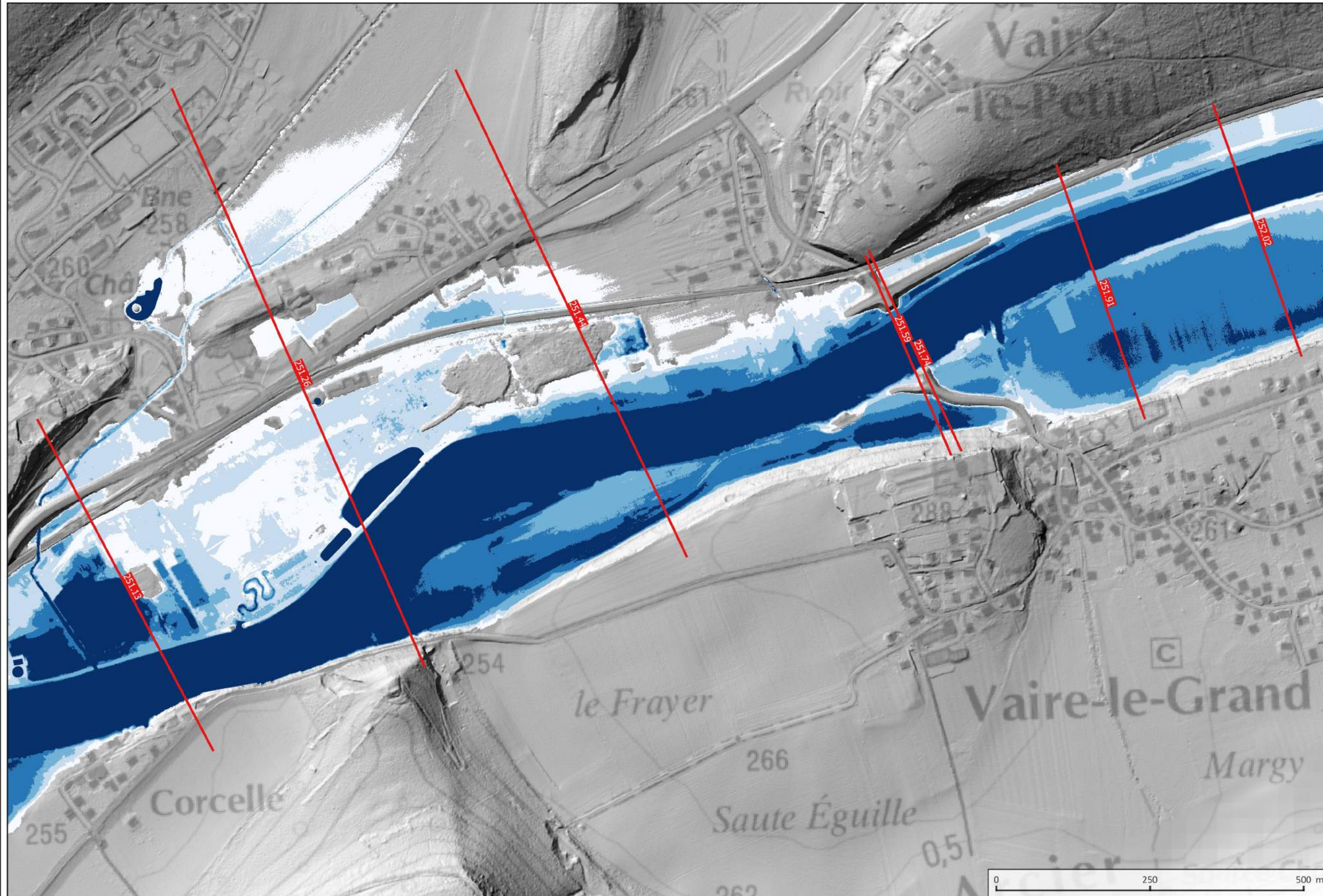


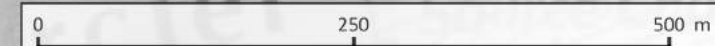
Planche PPRI : 39

- Profil SOGREAH
- Profil ISL

Q50 - Hauteur d'eau

- Entre 0 et 0.5 m
- Entre 0.5 et 1.0 m
- Entre 1.0 et 1.5 m
- Entre 1.5 et 2.0 m
- > à 2.0 m

Sources : DREAL Bourgogne Franche-Comté
Réalisation : EPTB SD, 2016



Cartographie des hauteurs d'eau en zone inondable par débordement et remontées de nappes

Période de retour de
crue : Q50

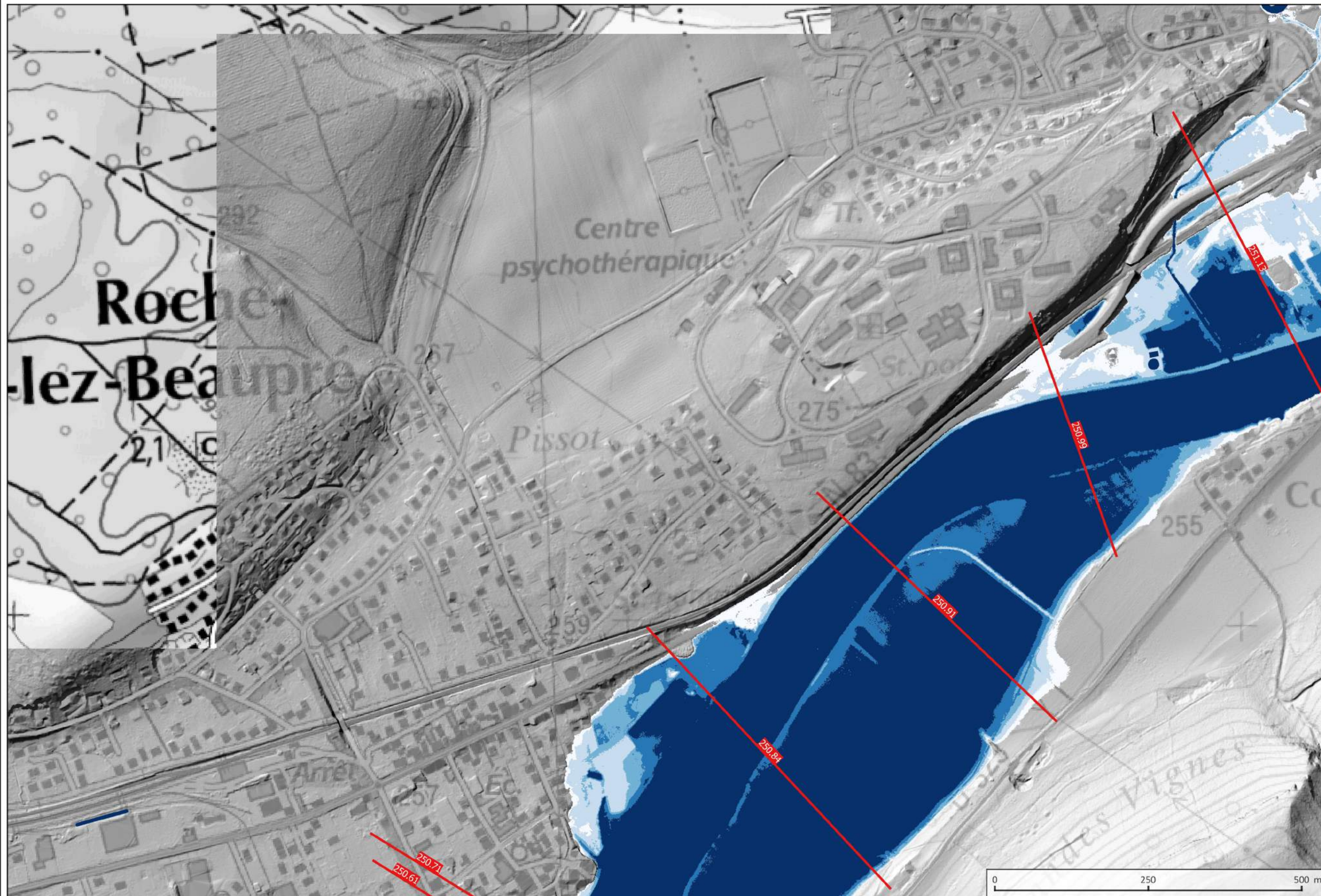


Planche PPRI : 40

- Profil SOGREAH
- Profil ISL

Q50 - Hauteur d'eau

- Entre 0 et 0.5 m
- Entre 0.5 et 1.0 m
- Entre 1.0 et 1.5 m
- Entre 1.5 et 2.0 m
- > à 2.0 m

Sources : DREAL Bourgogne Franche-Comté
Réalisation : EPTB SD, 2016

Cartographie des hauteurs d'eau en zone inondable par débordement et remontées de nappes

Période de retour de
crue : Q50

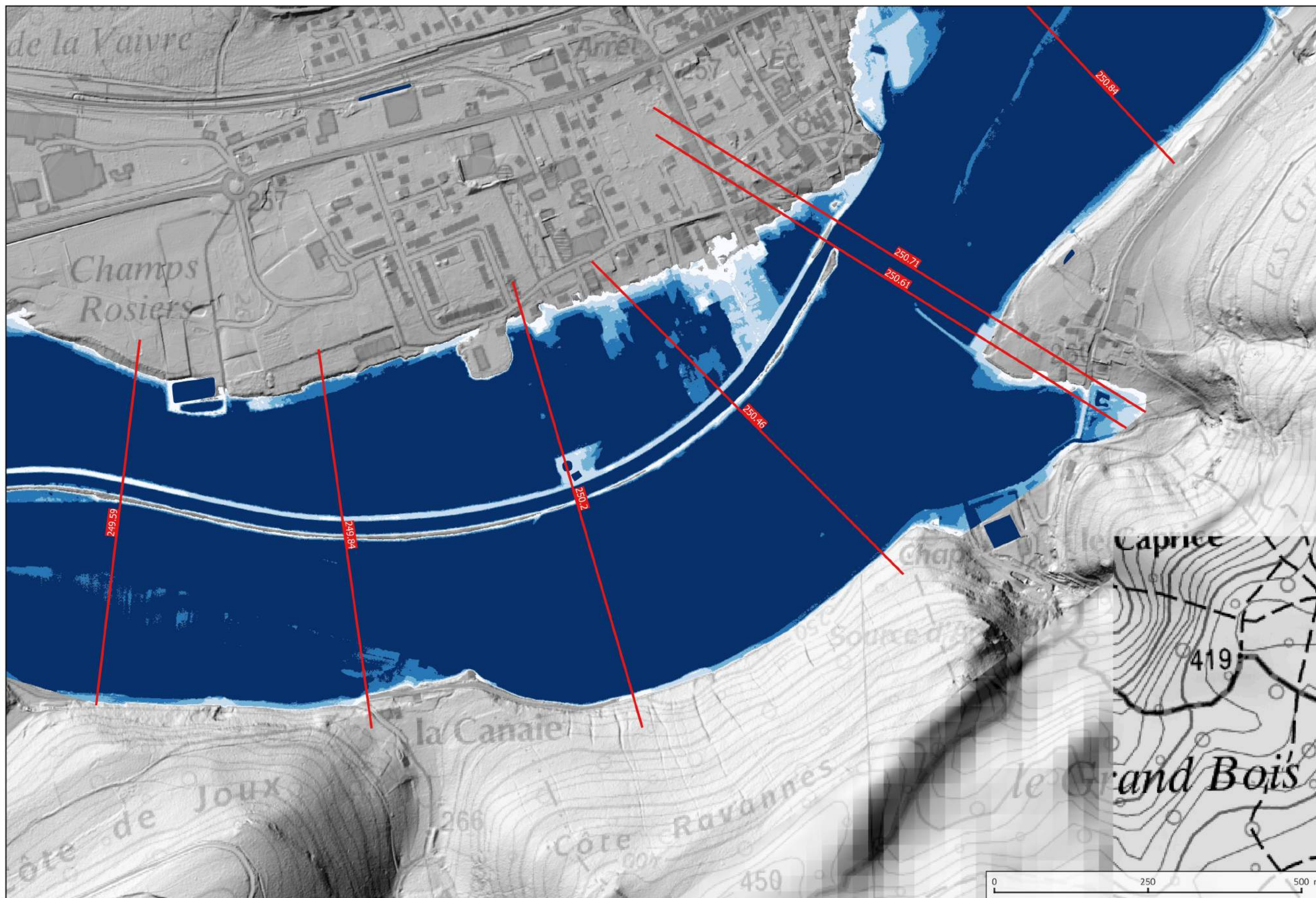
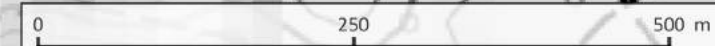


Planche PPRI : 41

- Profil SOGREAH
 - Profil ISL
- Q50 - Hauteur d'eau**
- Entre 0 et 0.5 m
 - Entre 0.5 et 1.0 m
 - Entre 1.0 et 1.5 m
 - Entre 1.5 et 2.0 m
 - > à 2.0 m

Sources : DREAL Bourgogne Franche-Comté
Réalisation : EPTB SD, 2016



Cartographie des hauteurs d'eau en zone inondable par débordement et remontées de nappes

Période de retour de
crue : Q50

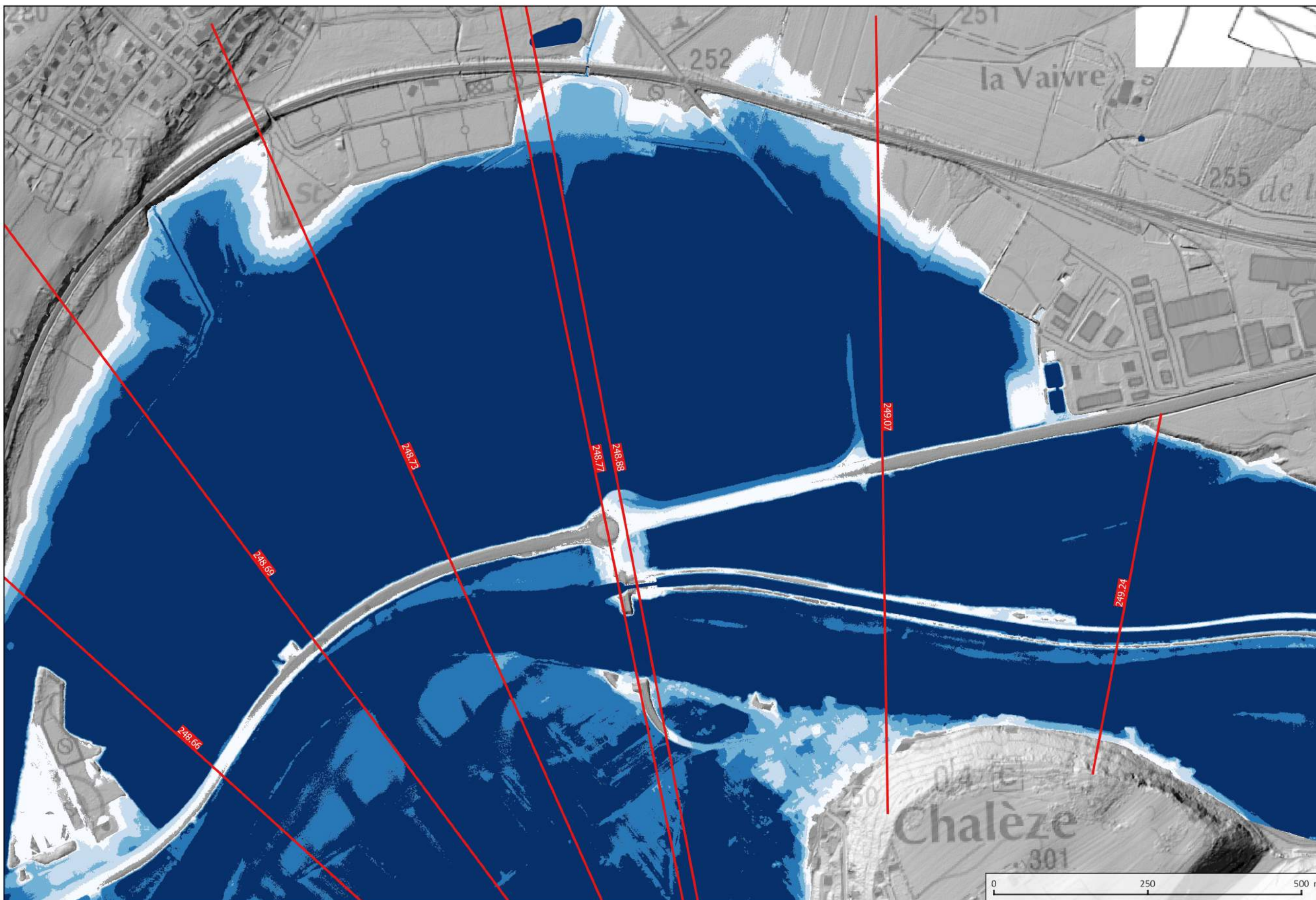


Planche PPRI : 42

- Profil SOGREAH
- Profil ISL

Q50 - Hauteur d'eau

- Entre 0 et 0.5 m
- Entre 0.5 et 1.0 m
- Entre 1.0 et 1.5 m
- Entre 1.5 et 2.0 m
- > à 2.0 m

Sources : DREAL Bourgogne Franche-Comté
Réalisation : EPTB SD, 2016

Cartographie des hauteurs d'eau en zone inondable par débordement et remontées de nappes

Période de retour de
crue : Q50

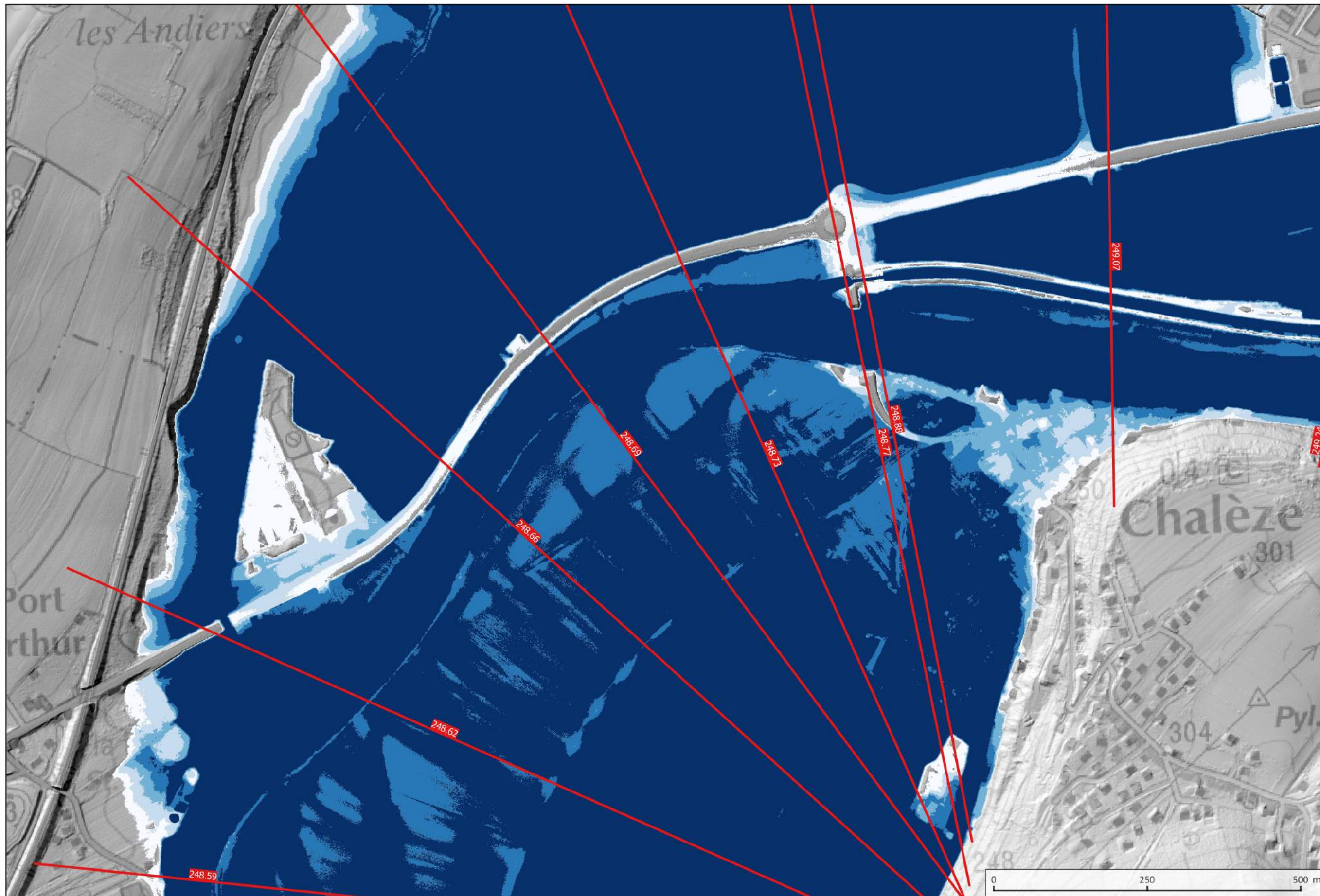


Planche PPRI : 43

- Profil SOGREAH
- Profil ISL

Q50 - Hauteur d'eau

- Entre 0 et 0.5 m
- Entre 0.5 et 1.0 m
- Entre 1.0 et 1.5 m
- Entre 1.5 et 2.0 m
- > à 2.0 m

Sources : DREAL Bourgogne Franche-Comté
Réalisation : EPTB SD, 2016

Cartographie des hauteurs d'eau en zone inondable par débordement et remontées de nappes

Période de retour de
crue : Q50

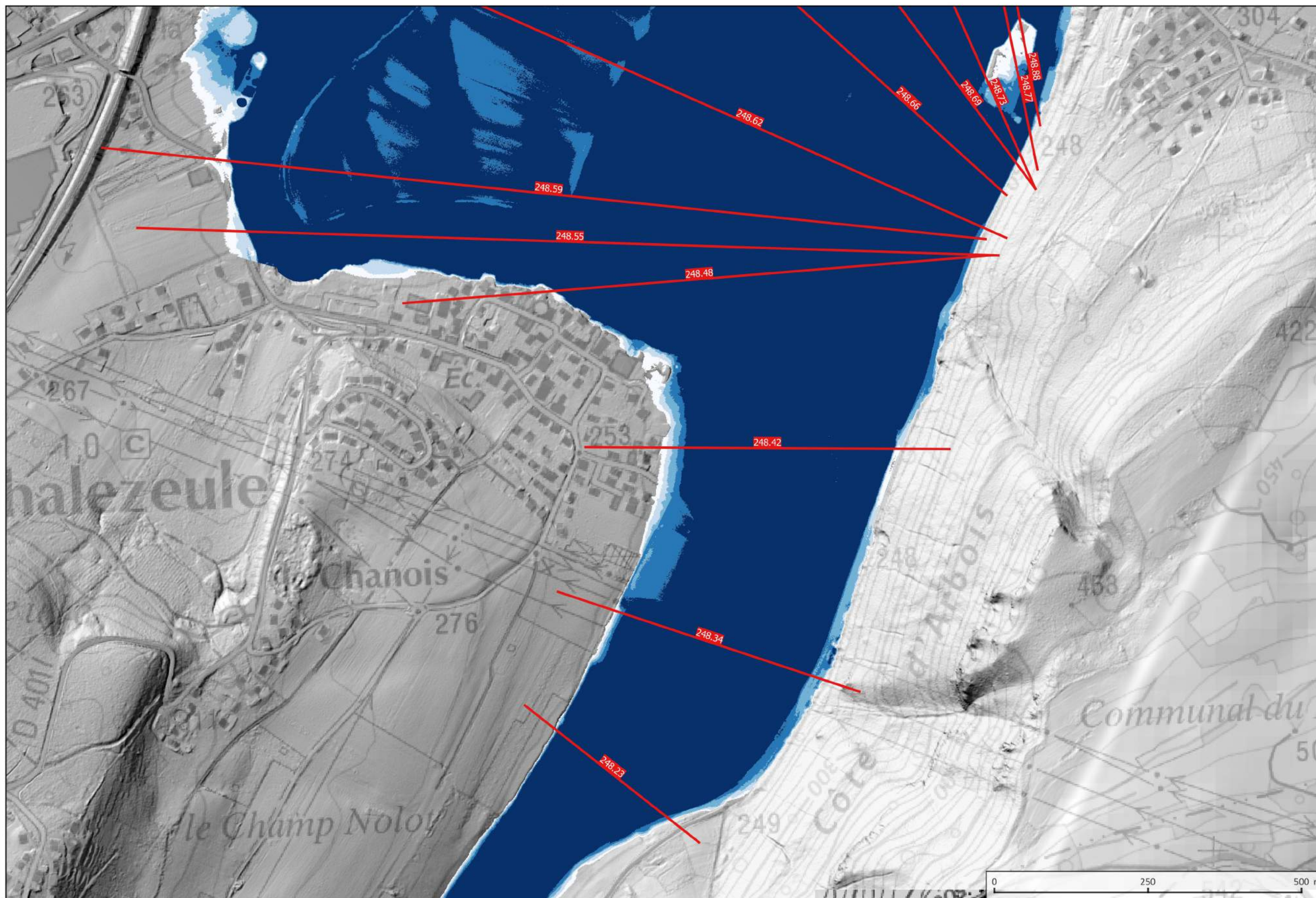


Planche PPRI : 44

- Profil SOGREAH
- Profil ISL

Q50 - Hauteur d'eau

- Entre 0 et 0.5 m
- Entre 0.5 et 1.0 m
- Entre 1.0 et 1.5 m
- Entre 1.5 et 2.0 m
- > à 2.0 m

Sources : DREAL Bourgogne Franche-Comté
Réalisation : EPTB SD, 2016

Cartographie des hauteurs d'eau en zone inondable par débordement et remontées de nappes

Période de retour de
crue : Q50

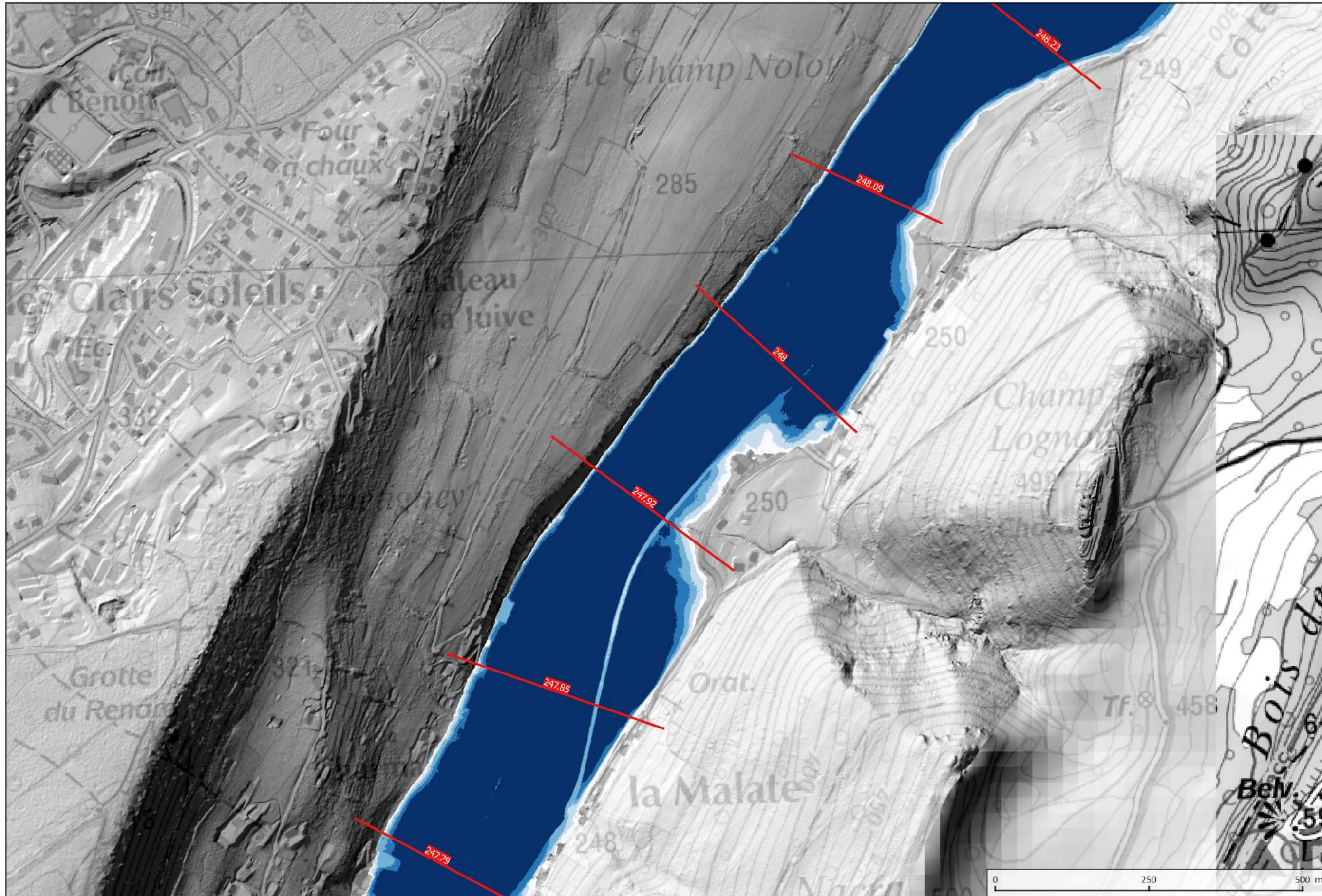


Planche PPRI : 45

- Profil SOGREAH
- Profil ISL

Q50 - Hauteur d'eau

- Entre 0 et 0.5 m
- Entre 0.5 et 1.0 m
- Entre 1.0 et 1.5 m
- Entre 1.5 et 2.0 m
- > à 2.0 m

Sources : DREAL Bourgogne Franche-Comté
Réalisation : EPTB SD, 2016

Cartographie des hauteurs d'eau en zone inondable par débordement et remontées de nappes

Période de retour de
crue : Q50

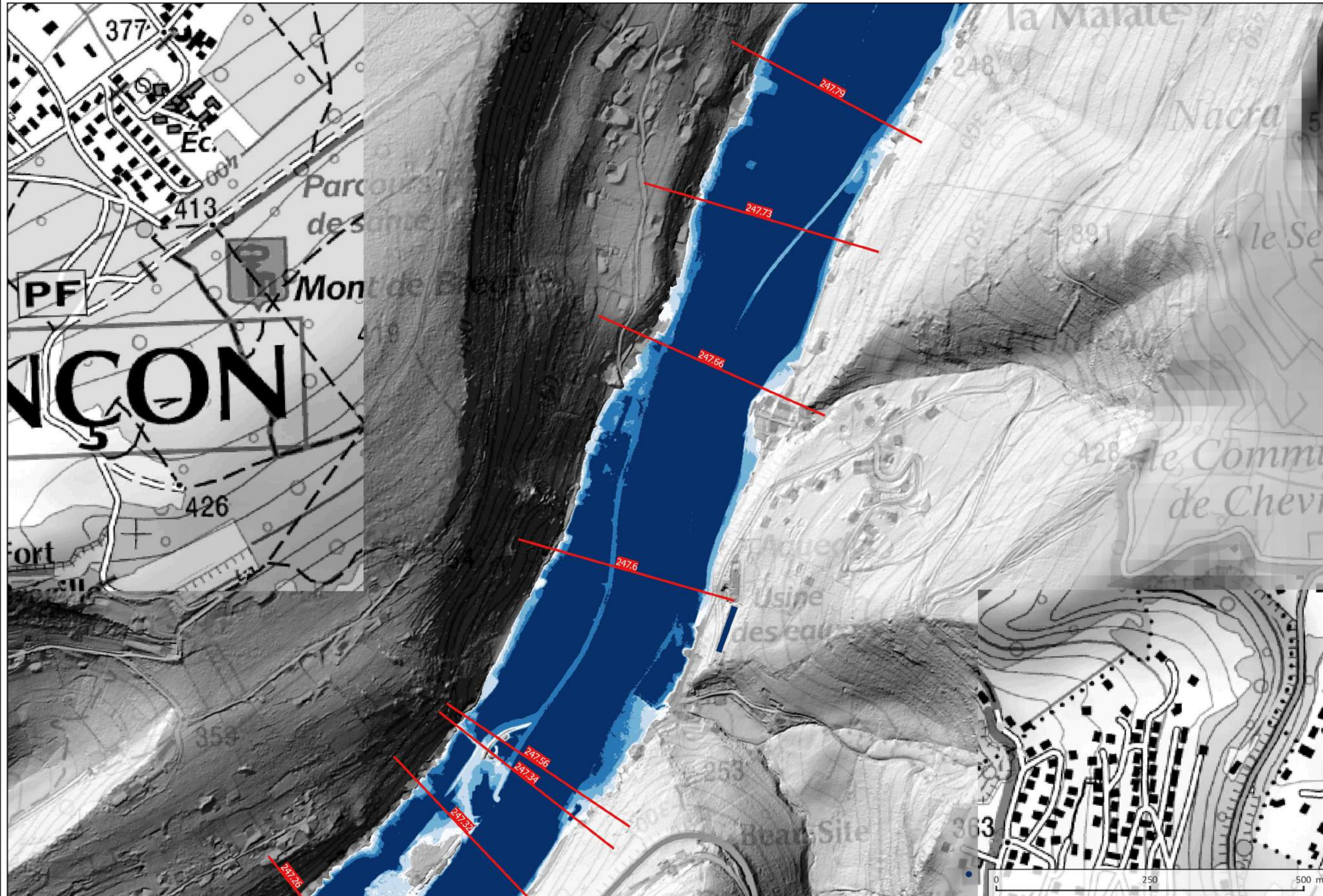


Planche PPRI : 46

- Profil SOGREAH
- Profil ISL

Q50 - Hauteur d'eau

- Entre 0 et 0.5 m
- Entre 0.5 et 1.0 m
- Entre 1.0 et 1.5 m
- Entre 1.5 et 2.0 m
- > à 2.0 m

Sources : DREAL Bourgogne Franche-Comté
Réalisation : EPTB SD, 2016

Cartographie des hauteurs d'eau en zone inondable par débordement et remontées de nappes

Période de retour de
crue : Q50

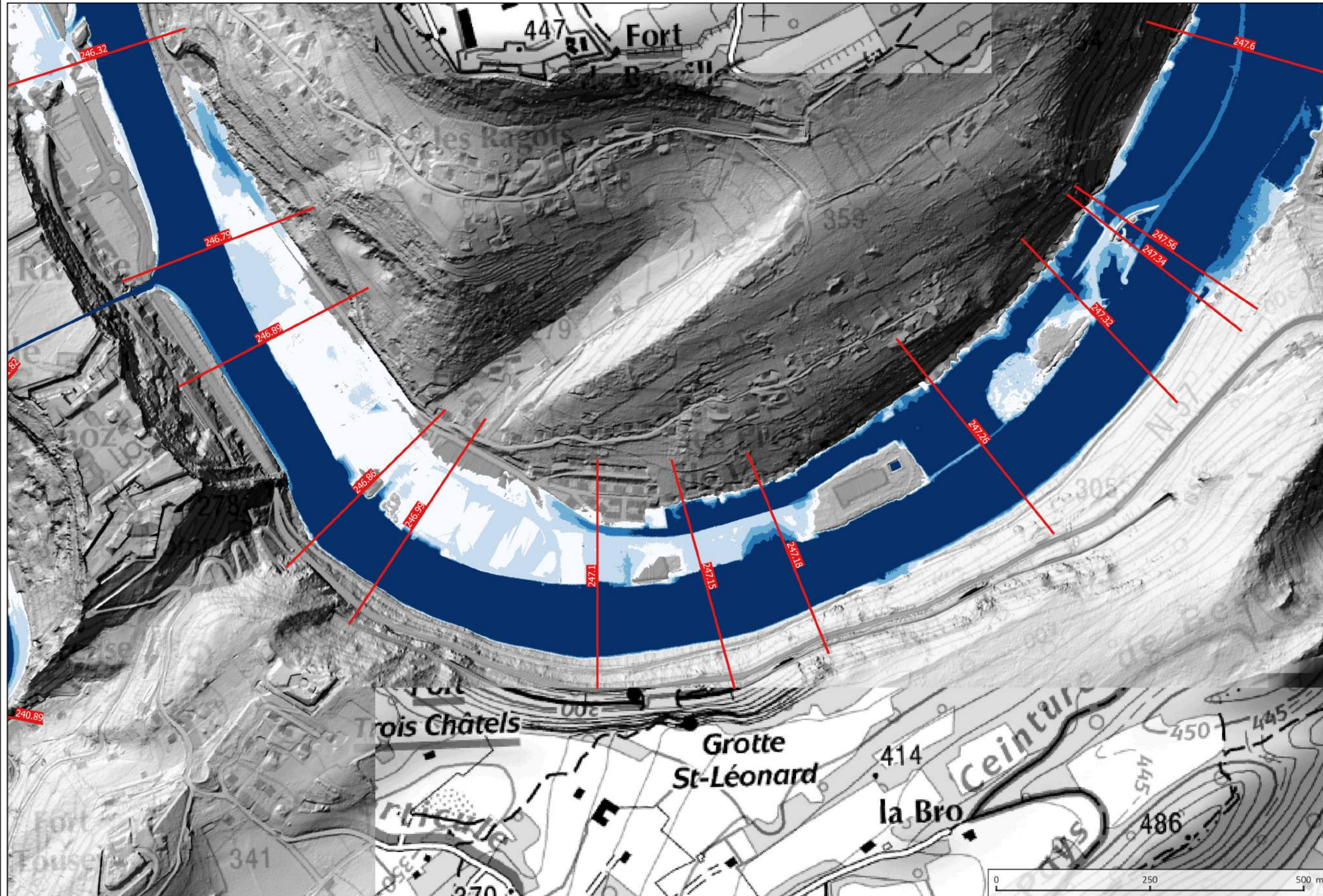


Planche PPRI : 47

- Profil SOGREAH
- Profil ISL

Q50 - Hauteur d'eau

- Entre 0 et 0.5 m
- Entre 0.5 et 1.0 m
- Entre 1.0 et 1.5 m
- Entre 1.5 et 2.0 m
- > à 2.0 m

Sources : DREAL Bourgogne Franche-Comté
Réalisation : EPTB SD, 2016

Cartographie des hauteurs d'eau en zone inondable par débordement et remontées de nappes

Période de retour de
crue : Q50

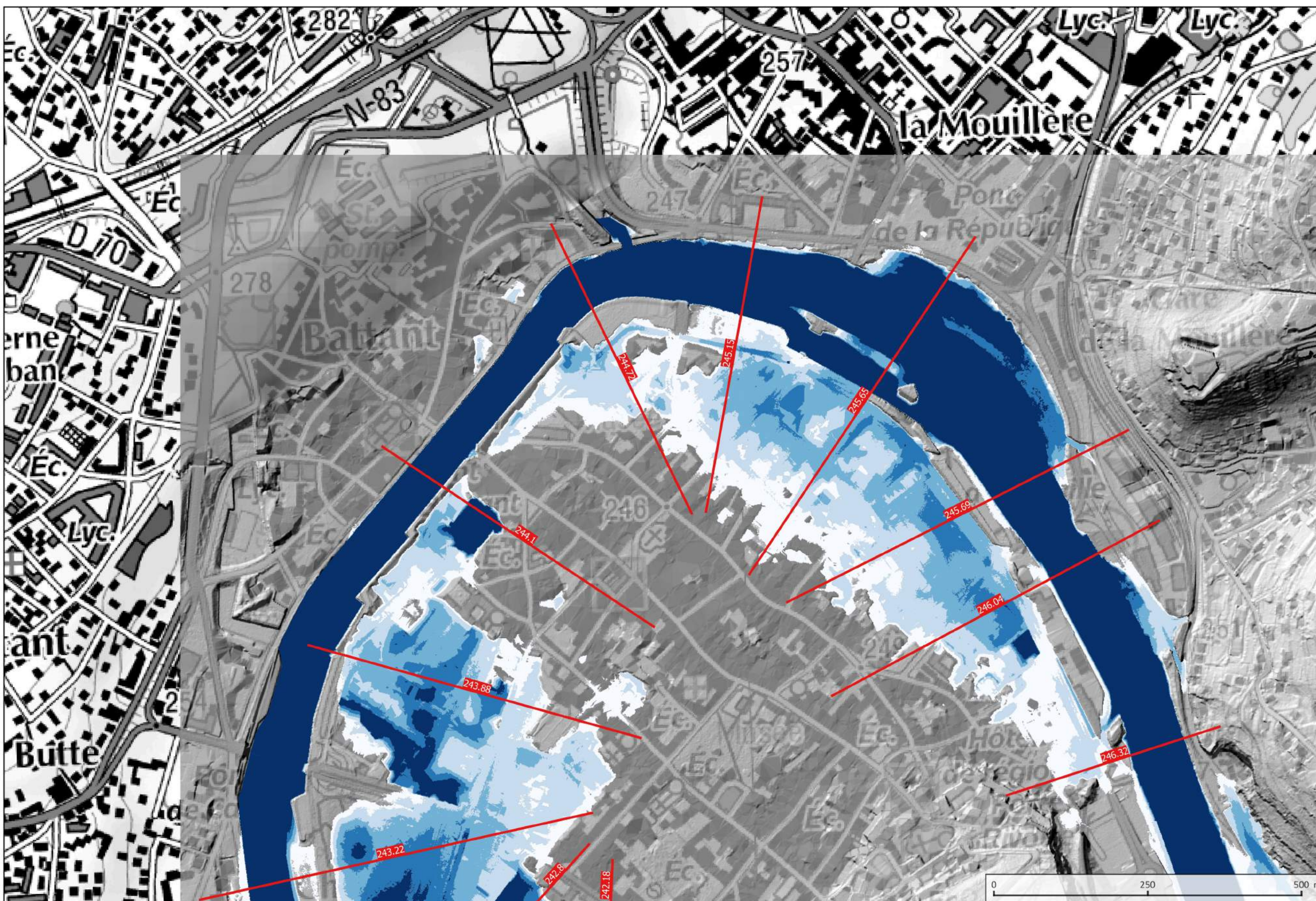


Planche PPRI : 48

- Profil SOGREAH
- Profil ISL

Q50 - Hauteur d'eau

- Entre 0 et 0.5 m
- Entre 0.5 et 1.0 m
- Entre 1.0 et 1.5 m
- Entre 1.5 et 2.0 m
- > à 2.0 m

Sources : DREAL Bourgogne Franche-Comté
Réalisation : EPTB SD, 2016

Cartographie des hauteurs d'eau en zone inondable par débordement et remontées de nappes

Période de retour de
crue : Q50

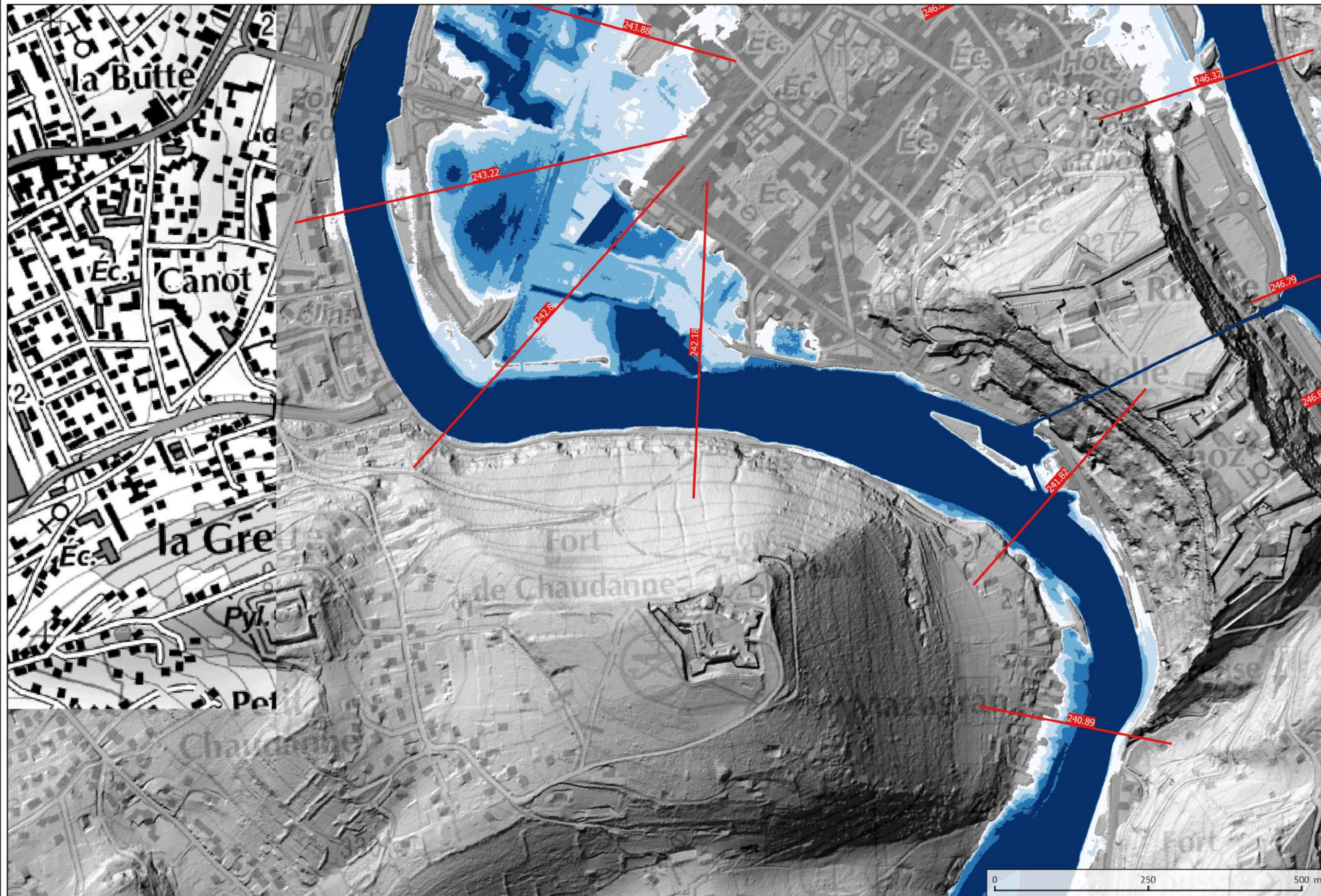


Planche PPRI : 49

- Profil SOGREAH
- Profil ISL

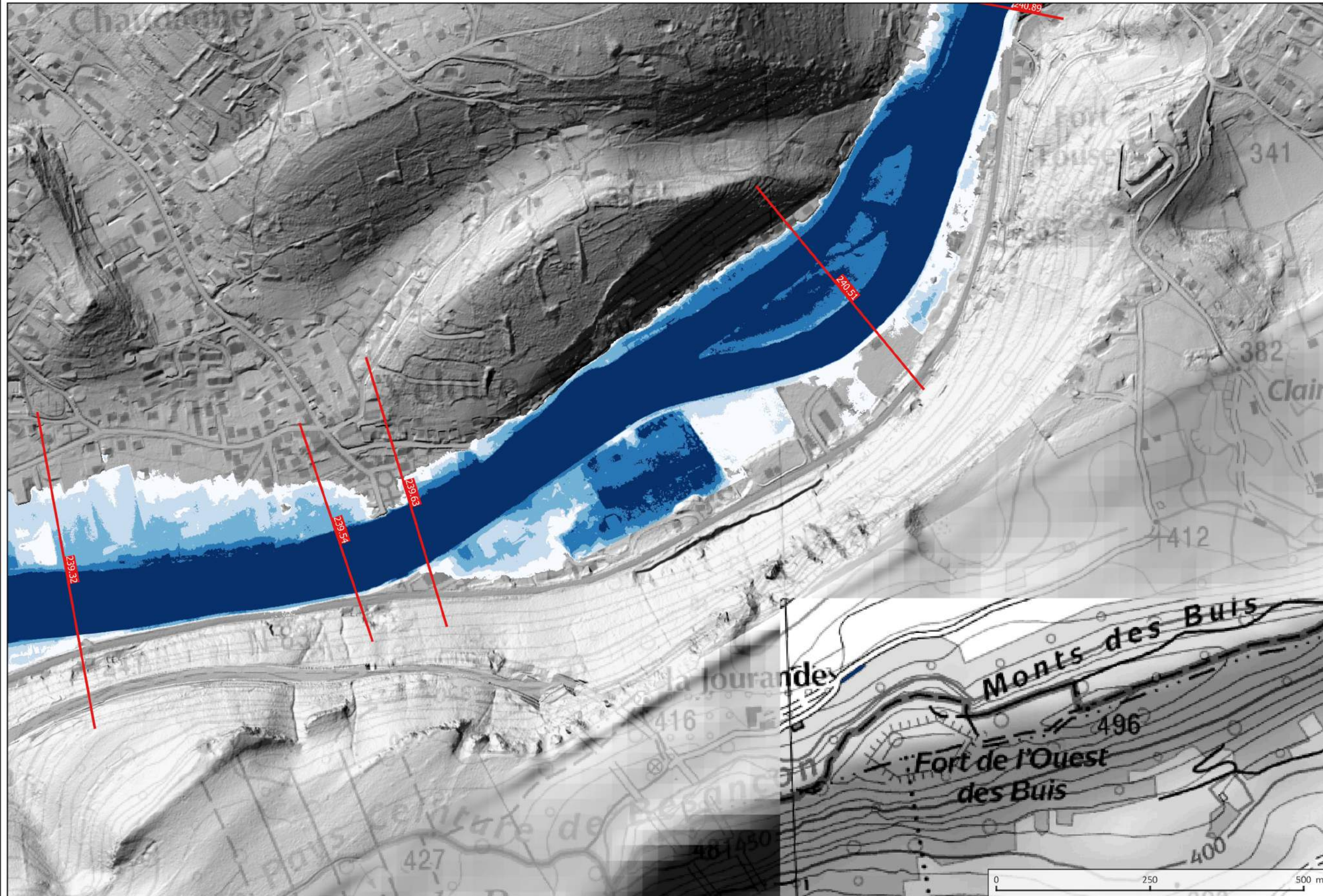
Q50 - Hauteur d'eau

- Entre 0 et 0.5 m
- Entre 0.5 et 1.0 m
- Entre 1.0 et 1.5 m
- Entre 1.5 et 2.0 m
- > à 2.0 m

Sources : DREAL Bourgogne Franche-Comté
Réalisation : EPTB SD, 2016

Cartographie des hauteurs d'eau en zone inondable par débordement et remontées de nappes

Période de retour de
crue : Q50



Cartographie des hauteurs d'eau en zone inondable par débordement et remontées de nappes

Période de retour de
crue : Q50

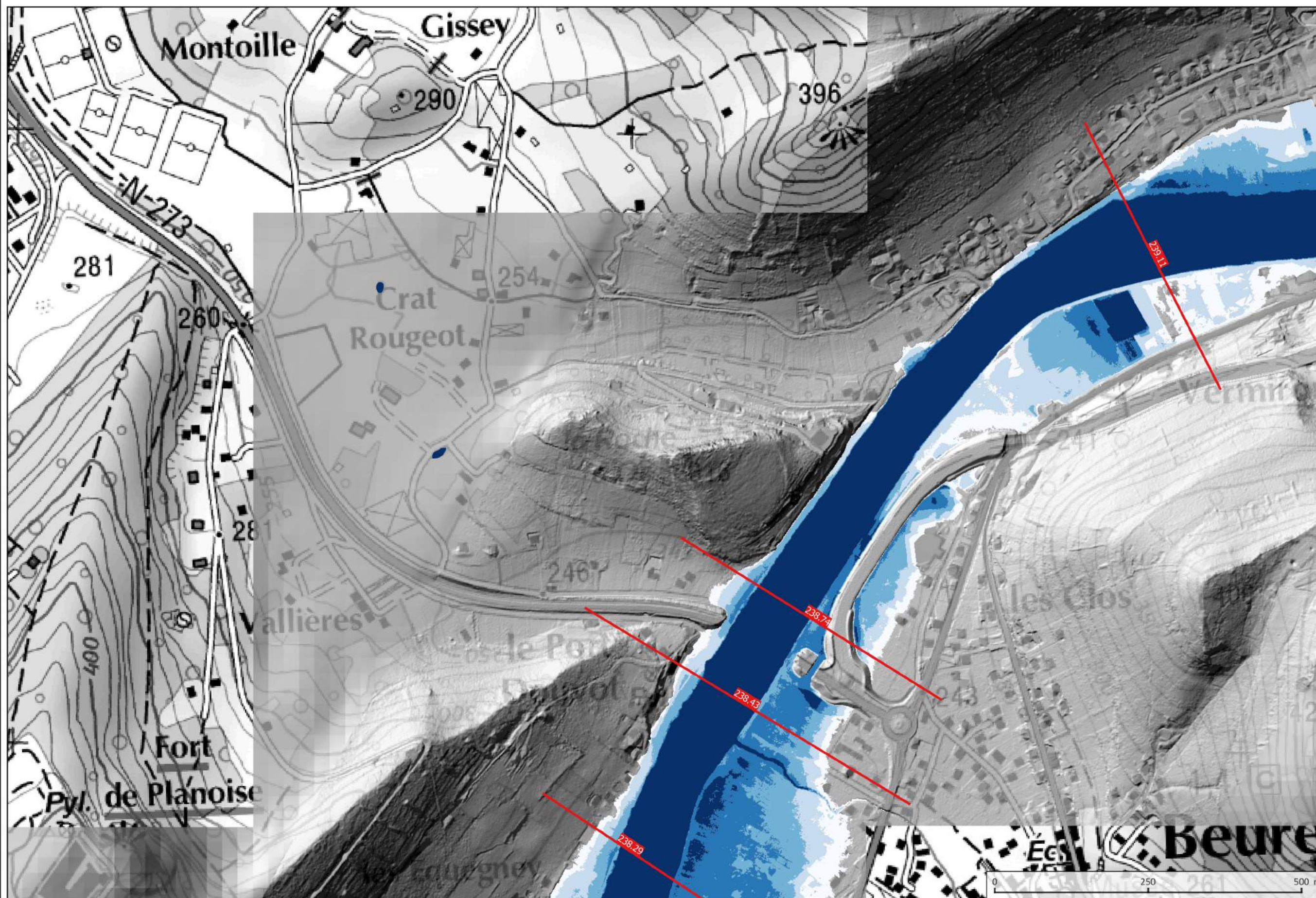


Planche PPRI : 51

- Profil SOGREAH
- Profil ISL

Q50 - Hauteur d'eau

- Entre 0 et 0.5 m
- Entre 0.5 et 1.0 m
- Entre 1.0 et 1.5 m
- Entre 1.5 et 2.0 m
- > à 2.0 m

Sources : DREAL Bourgogne Franche-Comté
Réalisation : EPTB SD, 2016

Cartographie des hauteurs d'eau en zone inondable par débordement et remontées de nappes

Période de retour de
crue : Q50

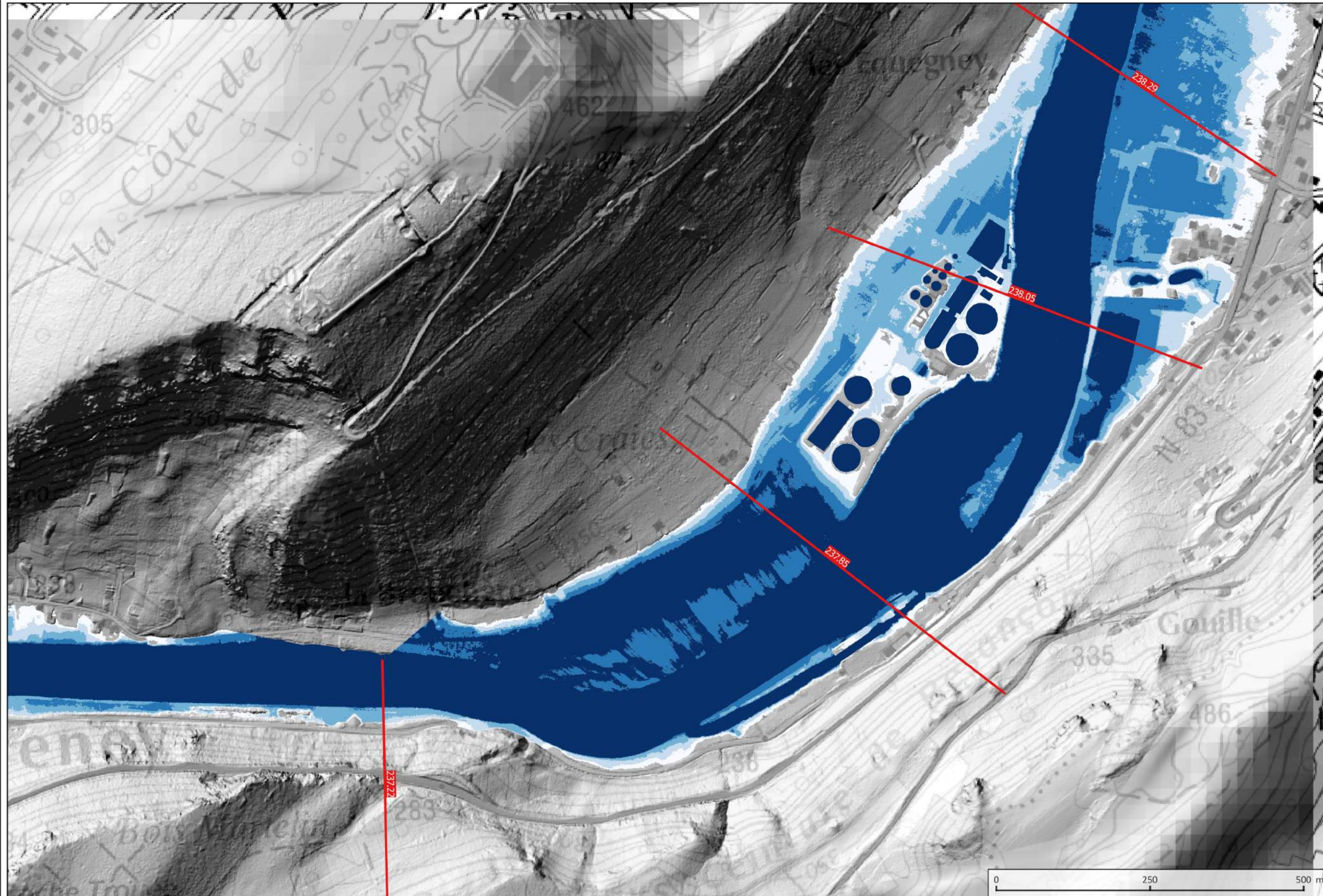


Planche PPRI : 52

- Profil SOGREAH
- Profil ISL

Q50 - Hauteur d'eau

- Entre 0 et 0.5 m
- Entre 0.5 et 1.0 m
- Entre 1.0 et 1.5 m
- Entre 1.5 et 2.0 m
- > à 2.0 m

Sources : DREAL Bourgogne Franche-Comté
Réalisation : EPTB SD, 2016



Cartographie des hauteurs d'eau en zone inondable par débordement et remontées de nappes

Période de retour de
crue : Q50



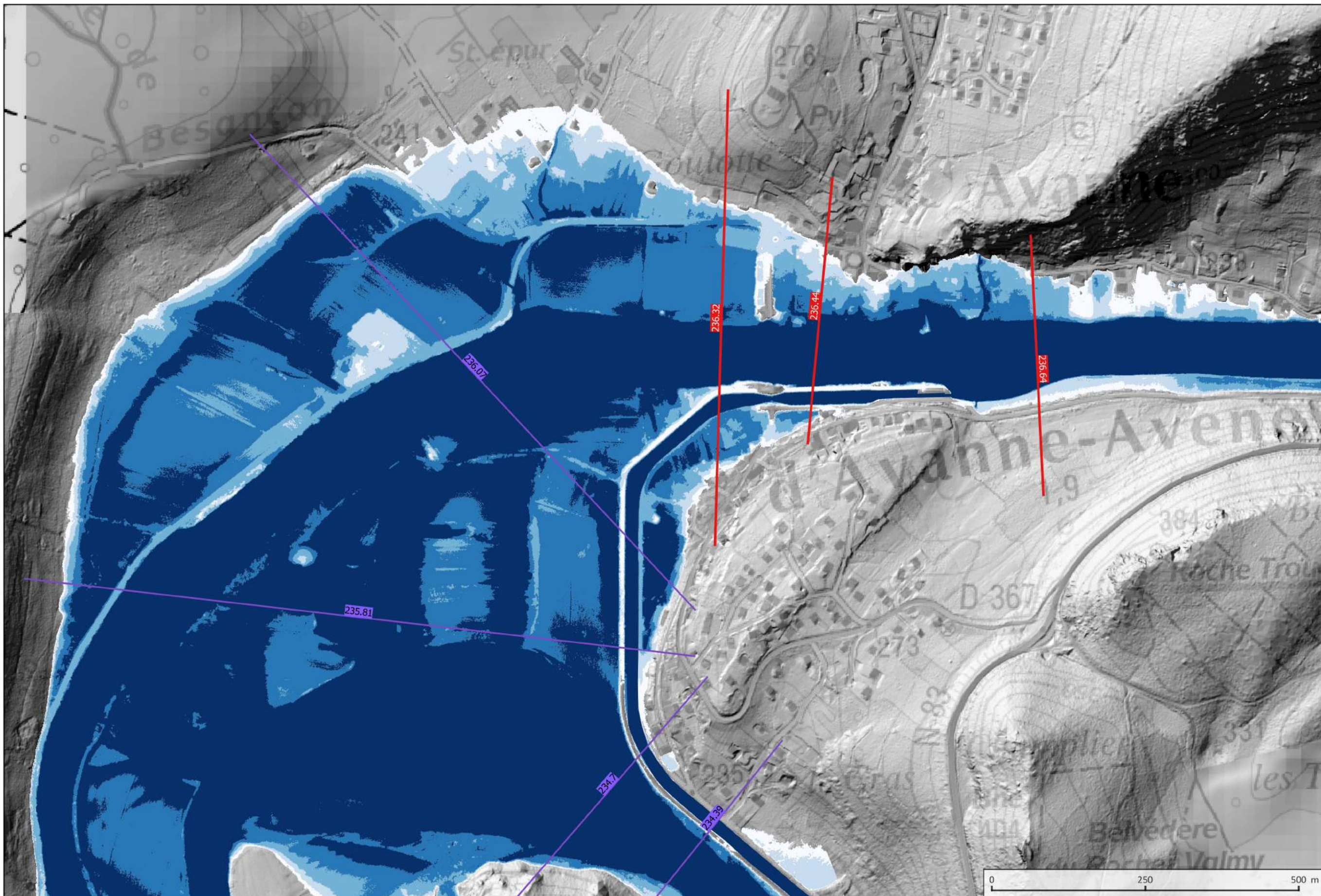
Planche PPRI : 53

- Profil SOGREAH
- Profil ISL

Q50 - Hauteur d'eau

- Entre 0 et 0.5 m
- Entre 0.5 et 1.0 m
- Entre 1.0 et 1.5 m
- Entre 1.5 et 2.0 m
- > à 2.0 m

Sources : DREAL Bourgogne Franche-Comté
Réalisation : EPTB SD, 2016



Cartographie des hauteurs d'eau en zone inondable par débordement et remontées de nappes

Période de retour de
crue : Q50



Planche PPRI : 54

- Profil SOGREAH
 - Profil ISL
- Q50 - Hauteur d'eau**
- Entre 0 et 0.5 m
 - Entre 0.5 et 1.0 m
 - Entre 1.0 et 1.5 m
 - Entre 1.5 et 2.0 m
 - > à 2.0 m

Sources : DREAL Bourgogne Franche-Comté
Réalisation : EPTB SD, 2016

